

Hlásná Lhota - CZ052.3604.5207.038881 - stav 31. 10. 2022

A. OBEC

Podhradí

Číslo obce PRVKUK	38881
Kód obce PRVKUK	CZ052.3604.5207.038881
Kód obce	573329
Číslo ORP (ČSÚ) Název ORP	1015 (5207) Jičín
Číslo POU Název POU	2178 Jičín



Členění obce

Úplný kód části obce PRVKUK	Název části obce	Kód části obce PRVKUK	Kód části obce RÚIAN
CZ052.3604.5207.038881.01	Hlásná Lhota	03888	38881

B. CHARAKTERISTIKA OBCE

B.1 Základní informace o obci

Obec Hlásná Lhota je místní částí obce Podhradí. Leží 1,2 km severozápadně v nadmořských výškách 279 – 286 m n.m. Obec má 64 trvale bydlících obyvatel ve 29 domech vedených pro trvalé bydlení. V katastru obce se dále nachází 27 objektů určených pro individuální rekreaci, kde trvale žije cca 30 obyvatel a přechodně cca 20 obyvatel. Jihozápadně od obce protéká místní potok. V následném období se předpokládá mírný nárůst počtu obyvatel obce. Podklady: Vyplněný sběrný formulář "Podklady pro aktualizaci PRVKUK" Situace vodovodů Situace zás. pit. vodou i odvádění a čišť. OV územní studie Podhradí_12_18

B.2 Demografický vývoj (prognóza)

Název části obce	Obyvatelé	Počet obyvatel						
		2002	2005	2010	2015	2020	2025	2030
Hlásná Lhota	Trvale bydlící	-	-	-	55	64	65	85
	Přechodně bydlící	-	-	-	30	30	30	30
	Celkem	-	-	-	85	94	95	115

B.3 Vývoj počtu obyvatel v obci (ČSÚ)

Obec	2010	2011	2012	2013	2014	2015	2016	2017	2018	2019	2020	2021	2022	2023	2024	2025
Podhradí	432	446	448	442	425	430	429	426	446	454	456	472	471	478	-	-

C. VODOVODY

C.1 Počet obyvatel připojených na vodovod

Název části obce	Počet připojených na vodovod						
	2002	2005	2010	2015	2020	2025	2030
Hlásná Lhota	-	-	-	0	0	90	110

C.2 Bilanční údaje

Položka	Jednotka	2002	2005	2010	2015	2020	2025	2030
Průměrná potřeba vody	m ³ /den	-	-	-	0	0	7	11
Maximální potřeba vody	m ³ /den	-	-	-	0	0	9	13
Voda specifická z VVR	l/os x den	-	-	-	0,00	0,00	7,33	11,00
Voda specifická z VFC	l/os x den	-	-	-	0,00	0,00	7,33	11,00
Voda specifická z VFD	l/os x den	-	-	-	0,00	0,00	0,00	0,00
Voda specifická z VFO	l/os x den	-	-	-	0,00	0,00	0,00	0,00
Voda specifická z VNF	l/os x den	-	-	-	0,00	0,00	0,00	0,00

C.4 Vodovody – popis stávajícího stavu

Místní část Hlásná Lhota je v současnosti řešena individuálním zásobováním vodou – domovními studnami, ve kterých je ovšem voda nekvalitní. Poslední rozbor z 08/2022 analyzovaly sedm vzorků vody a všechny překročily některé limitní hodnoty dle vyhlášky č. 252/2004 a Směrnice 98/83/ES. V závěru výsledků rozborů je

konstatováno, že vodu nelze užívat jako vodu pitnou. Kromě kvality vody spočívá nevyhovující zásobování i v nedostatku vody ve studních, který obyvatelé řeší již od roku 2020, kdy sepsali petici, ve které žádali urychlené řešení nedostatku vody.

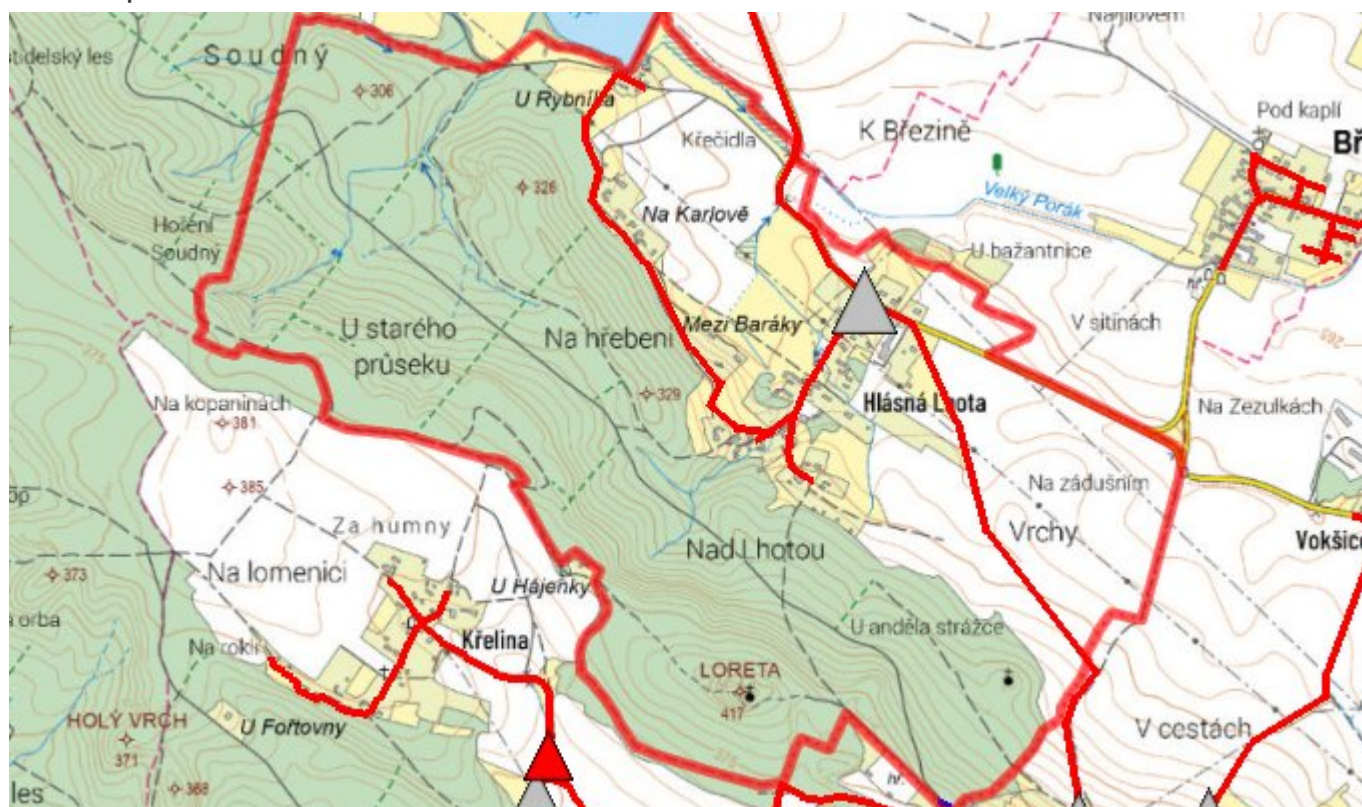
C.5 Vodovody – popis návrhového stavu

Pro místní část městyse Podhradí - Hlásná Lhota je navrženo vybudování vodovodní sítě, jež bude napojena na stávající vodovod v Podhradí. Celková délka zásobních vodovodních řadů ve Hlásné Lhotě bude cca 2,7 km. Dále bude vybudována na přívodním řadu redukční šachta. Přívodní řad se plánuje v dimenzi DN 110 v délce cca 1,4 km, a to z důvodu budoucího napojení obce Ostružno. Zásobní řady jsou navrženy v dimenzi DN 90.

C.6 Nouzové zásobování vodou za krizové situace

Pro nouzové zásobování budou použity domovní studny u nemovitostí, které mají vyhovující kvalitu, ale nejsou v plné míře dostatečně kapacitní. U kvalitově nevyhovujících studní bude voda z nich použita jen jako užitková a zásobování doplněno vodou balenou.

C.7 Mapa



D. KANALIZACE A ČOV

D.1 Počet obyvatel připojených na kanalizaci

Název části obce	Počet připojených na kanalizaci						
	2002	2005	2010	2015	2020	2025	2030
Hlásná Lhota	-	-	-	0	35	35	90

D.2 Počet obyvatel připojených na ČOV

Název části obce	Počet připojených na ČOV						
	2002	2005	2010	2015	2020	2025	2030
Hlásná Lhota	-	-	-	0	0	0	0

D.3 Bilanční údaje

Položka	Jednotka	2002	2005	2010	2015	2020	2025	2030
Produkce komunálních OV	m ³ /den	-	-	-	6,11	7,07	8,03	8,98
Produkce komunálního znečištění	kg/den	-	-	-	3,82	4,42	5,02	5,62
Produkce průmyslových OV	m ³ /den	-	-	-	0,00	0,00	0,00	0,00
Produkce znečištění průmyslových OV	kg/den	-	-	-	0,00	0,00	0,00	0,00

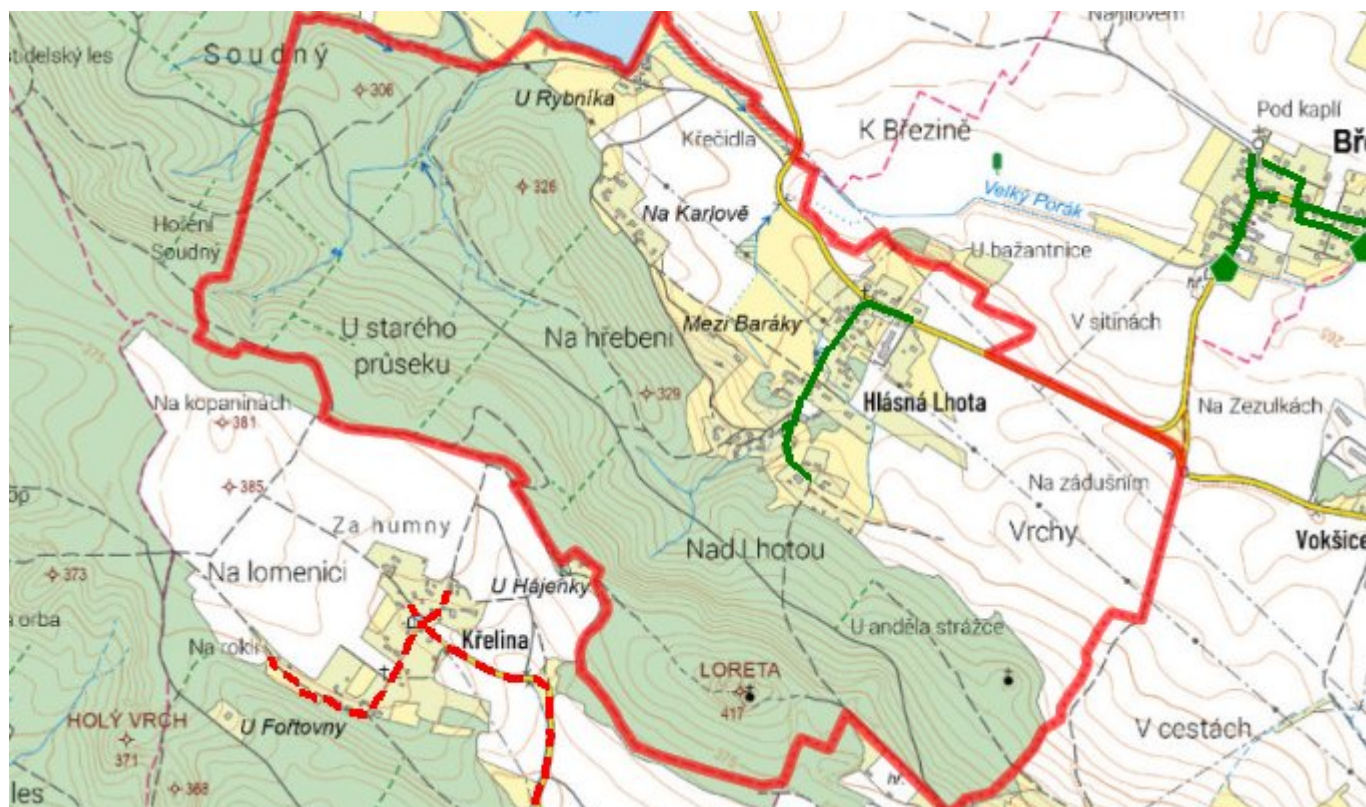
D.5 Kanalizace – popis stávajícího stavu

Místní část Hlásná Lhota nemá systém jednotné likvidace odpadních vod. V obci jsou vybudovány dvě větve obecní kanalizace (odvádí dešťové vody a předčištěné splaškové vody z jednotlivých nemovitostí), na které je napojeno cca 16 nemovitostí (z toho 14 domů trvale obydlených – 36 trvale bydlících obyvatel). Tyto větve jsou zaústěny do bezejmenné povrchové vodoteče ve správě Lesů ČR (IDVT 10176599, ČHP 1-04 – 02 –006), a to západně od centra obce, u místní požární nádrže. V této části leží dále cca 13 objektů (rekreace, trvale obydlených), kde jsou odpadní vody likvidovány lokálně (z toho jsou 7 objekty trvale obydlené s uváděným počtem 17 trvale hlášených obyvatel).

D.6 Kanalizace – popis návrhového stavu

V obci bude vzhledem k počtu objektů ponechán stávající individuální způsob likvidace splaškových odpadních vod se zachováním stávajících míst, kam jsou předčištěné odpadní vody z jednotlivých nemovitostí vypouštěny. Počítá se s určitým legislativním doplněním u objektů napojených na obecní kanalizaci, neboť vody z jednotlivých nemovitostí jsou sice jejich vlastníky individuálně předčištěny, ale následně budou obecní kanalizací, spravovanou městysem, odvedeny až do vodoteče. Povolení k vypouštění vyčištěných odpadních vod bude vydáno ne pro jednotlivé napojené nemovitosti, ale na výust obecní kanalizace a žadatelem o povolení bude její správce, tj. městys Podhradí. Jednotliví vlastníci nemovitosti budou své předčištěné vody vypouštět do obecní kanalizace na základě smlouvy s jejím provozovatelem (obcí) a nelze vyloučit, že výhledově budou muset doplnit svoje předčištění v rozsahu, který obci umožní na výusti kanalizace se vyrovnat s emisními limity, danými vodohospodářským povolením.

D.7 Mapa



E. EKONOMICKÁ ČÁST

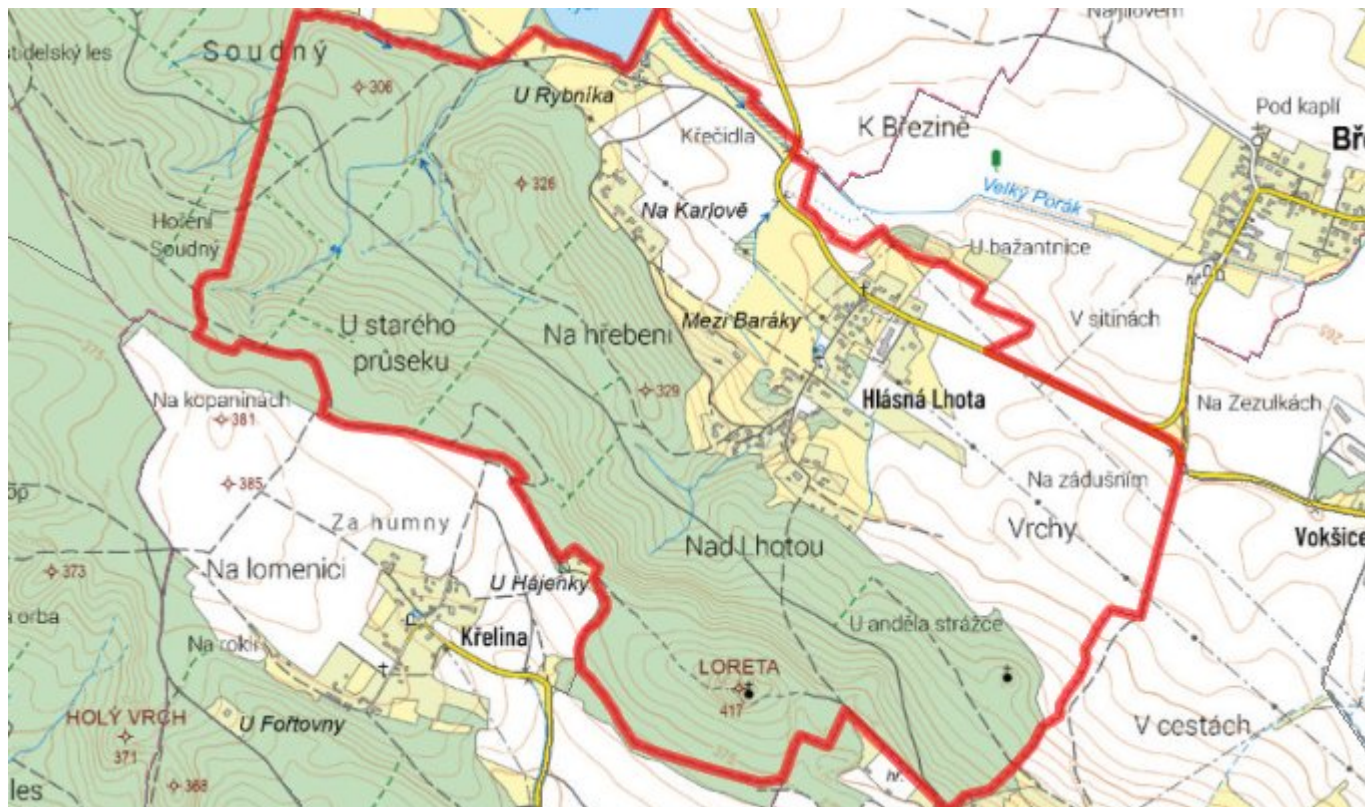
E.1 Předpokládané investiční náklady v letech 2015–2030 [tis. Kč]

Název části obce	Typ investice		
	Vodovody	Kanalizace	Celkem
Hlásná Lhota	23 000,0	5 000,0	28 000,0

E.2 Investiční náklady v letech 2001–2014 [tis. Kč]

Název části obce	Typ investice		
	Vodovody	Kanalizace	Celkem
Hlásná Lhota	-	-	-

E.3 Mapa



F. AKTUALIZACE

Datum projednání	Číslo projednání	Typ projednání	Popis
31. 10. 2022	5/2022	administrativní opatření	doplnění aktuálních hodnot a textace karty týkající se zásobování pitnou vodou obce Hlásná Lhota, na žádost městyse Podhradí
22. 3. 2021	ZK/4/172/2021	usnesení zastupitelstva	