

Rusek - CZ052.3602.5205.143677 - stav 22. 3. 2021

A. OBEC

Hradec Králové

Číslo obce PRVKUK	143677
Kód obce PRVKUK	CZ052.3602.5205.143677
Kód obce	569810
Číslo ORP (ČSÚ) Název ORP	965 (5205) Hradec Králové
Číslo POU Název POU	2046 Hradec Králové



Členění obce

Úplný kód části obce PRVKUK	Název části obce	Kód části obce PRVKUK	Kód části obce RÚIAN
CZ052.3602.5205.143677.01	Rusek	14367	143677

B. CHARAKTERISTIKA OBCE

B.1 Základní informace o obci

Rusek je místní část a současně katastrální území statutárního města Hradec Králové, nachází se na severu města. Na rozhraní Ruseku a sousední místní části Věkoše se nalézá veřejné letiště Hradec Králové.

Podklady:

Zákres stávajících sítí vodovodu a kanalizace vč. objektů na síti

Zákres plánovaných sítí vodovodů a kanalizací vč. objektů na síti

Podklady od provozovatele

Kanalizační řád

B.2 Demografický vývoj (prognóza)

Název části obce	Obyvatelé	Počet obyvatel						
		2002	2005	2010	2015	2020	2025	2030
Rusek	Trvale bydlící	-	-	-	373	376	375	374
	Přechodně bydlící	-	-	-	-	-	-	-
	Celkem	-	-	-	373	376	375	374

B.3 Vývoj počtu obyvatel v obci (ČSÚ)

Obec	2010	2011	2012	2013	2014	2015	2016	2017	2018	2019	2020	2021	2022	2023	2024	2025
Hradec Králové	94493	93801	93490	93035	92904	92808	92891	92929	92917	92742	92939	92683	90596	93506	-	-

C. VODOVODY

C.1 Počet obyvatel připojených na vodovod

Název části obce	Počet připojených na vodovod						
	2002	2005	2010	2015	2020	2025	2030
Rusek	-	-	-	368	368	367	366

C.2 Bilanční údaje

Položka	Jednotka	2002	2005	2010	2015	2020	2025	2030
Průměrná potřeba vody	m ³ /den	-	-	-	36	36	36	36
Maximální potřeba vody	m ³ /den	-	-	-	45	45	45	45
Voda specifická z VVR	l/os x den	-	-	-	35,98	35,91	35,85	35,78
Voda specifická z VFC	l/os x den	-	-	-	30,30	30,25	30,19	30,14
Voda specifická z VFD	l/os x den	-	-	-	25,28	25,23	25,19	25,14
Voda specifická z VFO	l/os x den	-	-	-	5,01	5,00	4,99	4,98
Voda specifická z VNF	l/os x den	-	-	-	5,69	5,68	5,67	5,66

C.4 Vodovody – popis stávajícího stavu

V místní části je vybudován veřejný vodovod, který je součástí Vodárenské soustavy východní Čechy (skupinový vodovod Hradec Králové). Na systém veřejného vodovodu místní část obce jsou napojeni téměř všichni obyvatelé. Část obce je zásobována individuálně z domovních studní.

Podrobnější popis vodovodní sítě je uveden v kartě Hradec Králové

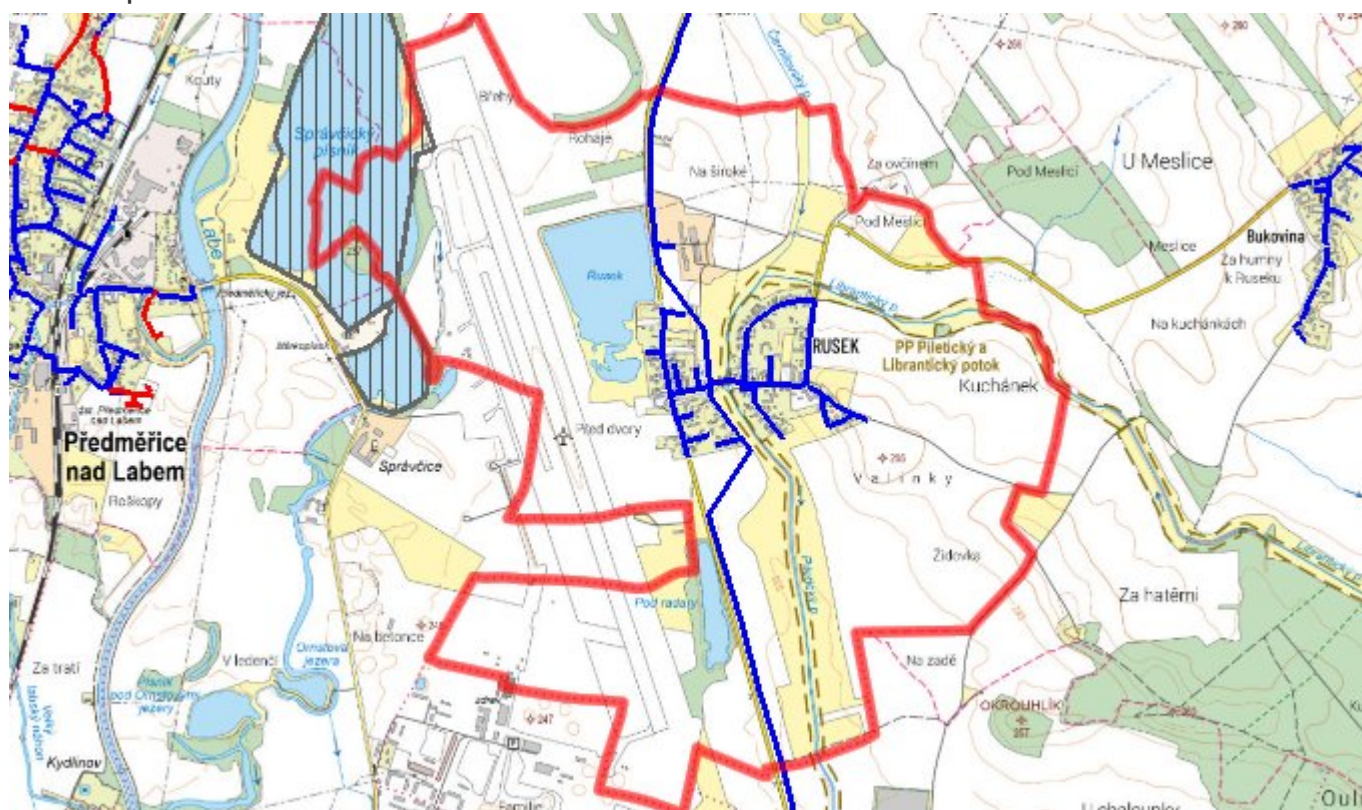
C.5 Vodovody – popis návrhového stavu

V místní části Rusek budou v budoucnu napojovány nové lokality rozšířením stávající vodovodní sítě a bude prováděna běžná údržba.

C.6 Nouzové zásobování vodou za krizové situace

Vzhledem k tomu, že skupinový vodovod Hradec Králové je zásobován z více zdrojů (v rámci Vodárenské soustavy východní Čechy), je možné při vyřazení jednoho či několika zdrojů zásobovat obyvatele alespoň částečně ze zdrojů zbývajících. Při vyřazení celého systému vodovodu budou obyvatelé zásobeni pomocí cisteren. U nemovitostí vlastních domovní studny bude voda z nich použita jako užitková a zásobování doplněno vodou balenou nebo pomocí cisteren.

C.7 Mapa



D. KANALIZACE A ČOV

D.1 Počet obyvatel připojených na kanalizaci

Název části obce	Počet připojených na kanalizaci						
	2002	2005	2010	2015	2020	2025	2030
Rusek	-	-	-	376	376	375	374

D.2 Počet obyvatel připojených na ČOV

Název části obce	Počet připojených na ČOV						
	2002	2005	2010	2015	2020	2025	2030
Rusek	-	-	-	376	376	375	374

D.3 Bilanční údaje

Položka	Jednotka	2002	2005	2010	2015	2020	2025	2030
Produkce komunálních OV	m ³ /den	-	-	-	30,81	30,76	30,70	30,65
Produkce komunálního znečištění	kg/den	-	-	-	14,78	14,75	14,73	14,70
Produkce průmyslových OV	m ³ /den	-	-	-	3,65	3,64	3,64	3,63
Produkce znečištění průmyslových OV	kg/den	-	-	-	1,75	1,75	1,74	1,74

D.5 Kanalizace – popis stávajícího stavu

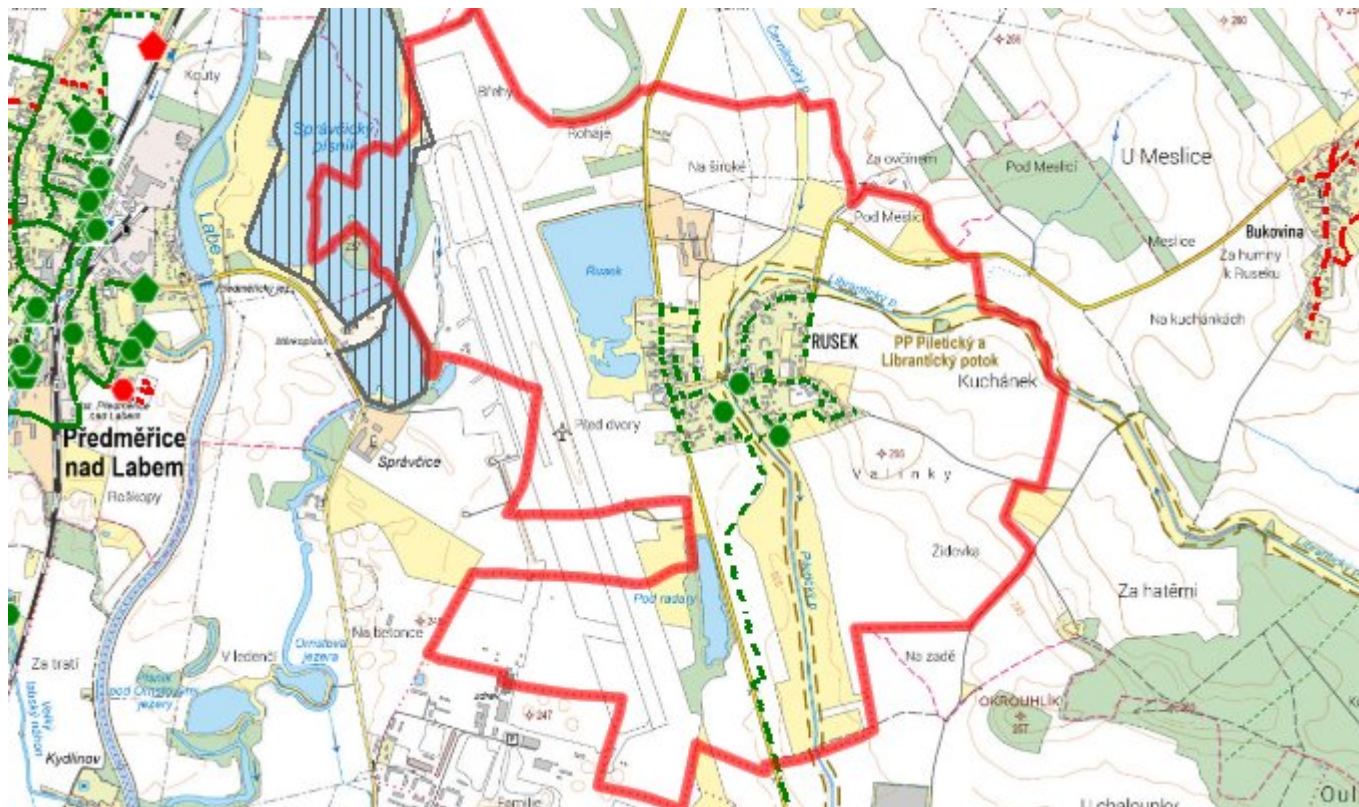
V Ruseku je vybudována splašková kanalizace, odpadní vody jsou čerpány výtlačkem DN 100 z kanalizační čerpací stanice „Na Rybníce“ do gravitační kanalizace v ulici Na Dubech, která odvádí odpadní vody na ČOV Hradec Králové.

Podrobnější popis kanalizační sítě je uveden v kartě Hradec Králové.

D.6 Kanalizace – popis návrhového stavu

V místní části Rusek budou v budoucnu napojovány nové lokality rozšířením stávající stokové sítě a bude prováděna běžná údržba.

D.7 Mapa



E. EKONOMICKÁ ČÁST

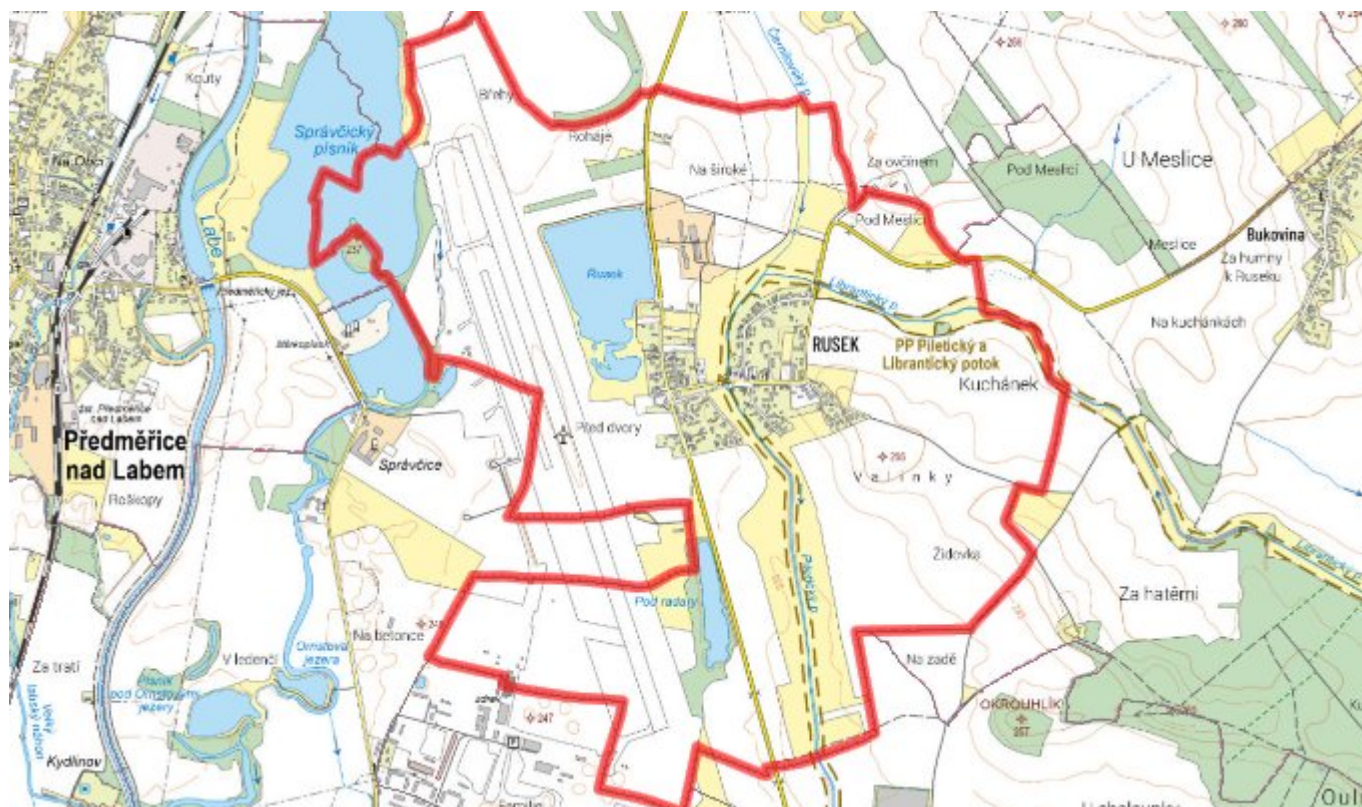
E.1 Předpokládané investiční náklady v letech 2015–2030 [tis. Kč]

Název části obce	Typ investice		
	Vodovody	Kanalizace	Celkem
Rusek	0,0	0,0	0,0

E.2 Investiční náklady v letech 2001–2014 [tis. Kč]

Název části obce	Typ investice		
	Vodovody	Kanalizace	Celkem
Rusek	-	-	-

E.3 Mapa



F. AKTUALIZACE

Datum projednání	Číslo projednání	Typ projednání	Popis
22. 3. 2021	ZK/4/172/2021	usnesení zastupitelstva	