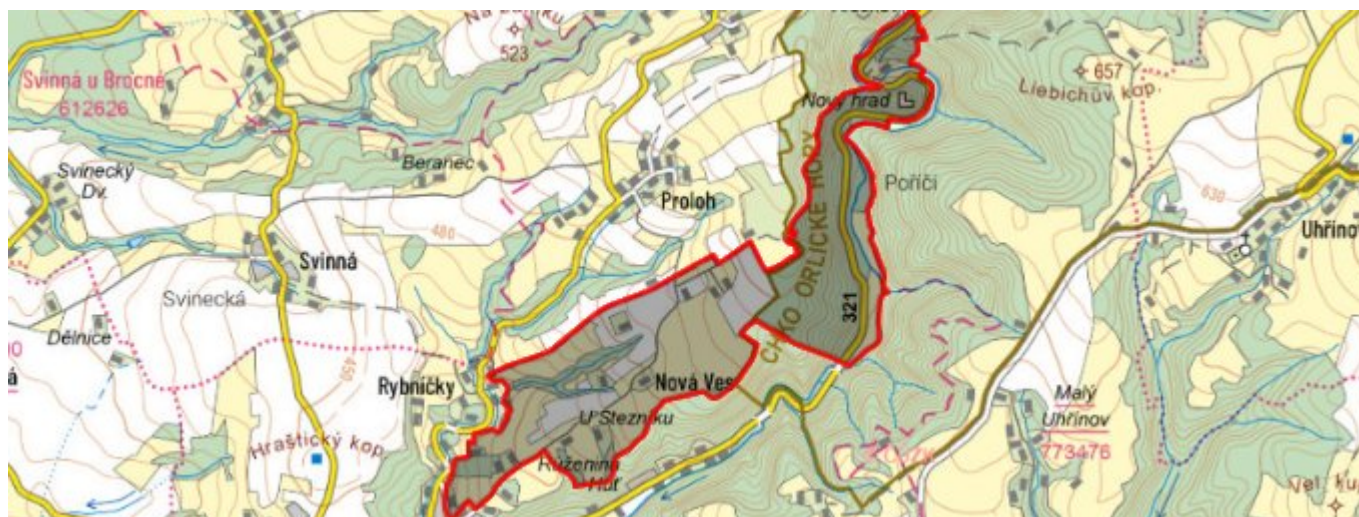


Nová Ves - CZ052.3607.5213.149071 - stav 22. 3. 2021

A. OBEC

Skuhrov nad Bělou

Číslo obce PRVKUK	149071
Kód obce PRVKUK	CZ052.3607.5213.149071
Kód obce	576778
Číslo ORP (ČSÚ) Název ORP	1121 (5213) Rychnov nad Kněžnou
Číslo POU Název POU	2402 Rychnov nad Kněžnou



Členění obce

Úplný kód části obce PRVKUK	Název části obce	Kód části obce PRVKUK	Kód části obce RÚIAN
CZ052.3607.5213.149071.01	Nová Ves	14907	149071

B. CHARAKTERISTIKA OBCE

B.1 Základní informace o obci

Obec Nová Ves je zemědělská osada, ležící při místní účelové komunikaci cca 1 km severovýchodně od Skuhrova. Zástavba leží v koncové části plochého údolí bezejmenné vodoteče (pravostranný přítok Bělé), v nadmořské výšce kolem 500,0 m n.m. Část zastavěného území se nachází v CHKO Orlické hory. Nová Ves je místní částí obce Skuhrov.

Zástavba je rozptýlena na větším území kolem místní komunikace. Je venkovského charakteru - převážně rodinné domky s eventuelním hospodářským zázemím, značná část objektů je využívána k rekreaci. Obec leží v koncové části bezejmenné vodoteče - pravostranný přítok Bělé, dílčí povodí 1-02-01-059.

Podklady:

Vyplněný sběrný formulář "Podklady pro aktualizaci PRVKUK"

Informace od provozovatele

Územní plán obce 2/2018

Kanalizační řád 9/2011

VUME, VUPE 2017

B.2 Demografický vývoj (prognóza)

Název části obce	Obyvatelé	Počet obyvatel						
		2002	2005	2010	2015	2020	2025	2030
Nová Ves	Trvale bydlící	-	-	-	30	30	30	30
	Přechodně bydlící	-	-	-	20	20	20	20
	Celkem	-	-	-	50	50	50	50

B.3 Vývoj počtu obyvatel v obci (ČSÚ)

Obec	2010	2011	2012	2013	2014	2015	2016	2017	2018	2019	2020	2021	2022	2023	2024	2025
Skuhrov nad Bělou	1082	1077	1086	1097	1093	1096	1094	1089	1104	1110	1121	1115	1116	1156	-	-

C. VODOVODY

C.1 Počet obyvatel připojených na vodovod

Název části obce	Počet připojených na vodovod						
	2002	2005	2010	2015	2020	2025	2030
Nová Ves	-	-	-	0	0	0	0

C.2 Bilanční údaje

Položka	Jednotka	2002	2005	2010	2015	2020	2025	2030
Průměrná potřeba vody	m ³ /den	-	-	-	0	0	0	0
Maximální potřeba vody	m ³ /den	-	-	-	0	0	0	0
Voda specifická z VVR	l/os x den	-	-	-	0,00	0,00	0,00	0,00
Voda specifická z VFC	l/os x den	-	-	-	0,00	0,00	0,00	0,00
Voda specifická z VFD	l/os x den	-	-	-	0,00	0,00	0,00	0,00

Voda specifická z VFO	l/os x den	-	-	-	0,00	0,00	0,00	0,00
Voda specifická z VNF	l/os x den	-	-	-	0,00	0,00	0,00	0,00

C.4 Vodovody – popis stávajícího stavu

V obci je pouze lokální zásobení z místních zdrojů.

C.5 Vodovody – popis návrhového stavu

Vzhledem k značně rozptýlené zástavbě a velikosti lokality PRVK předpokládá ponechání dnešního stavu, tj. lokálního systému zásobení.

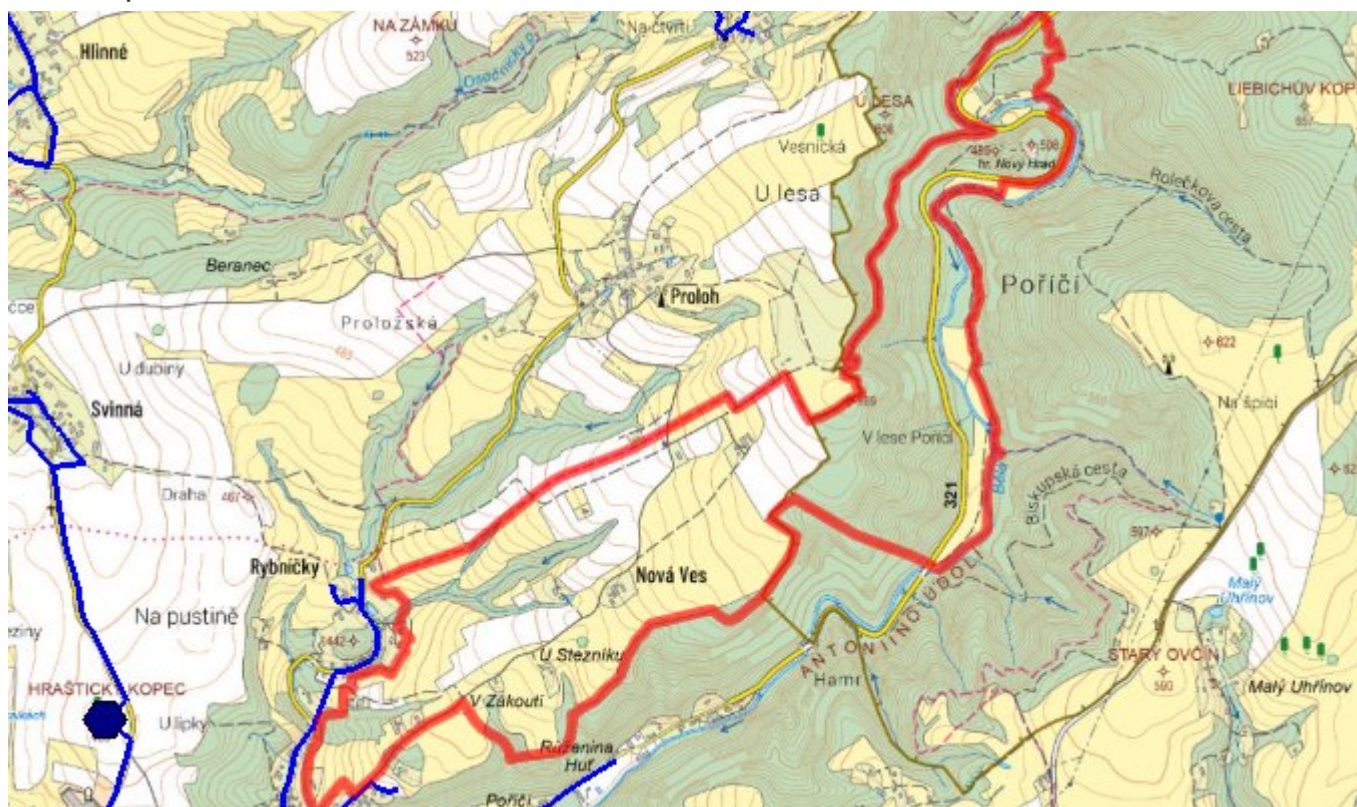
Technicky je možné napojení Nové Vsi na stávající vodovod ve Skuhrově (cca 1.5 km řadu PE 63 + malá ATS s akumulací), vzhledem k rozptýlu zástavby a počtu napojených obyvatel by však zřejmě vycházely neúměrně dlouhé vodovodní přípojky i zdržení vody v síti.

V následném období se v obci neuvažuje veřejný vodovod.

C.6 Nouzové zásobování vodou za krizové situace

Nouzové zásobení Nové Vsi se uvažuje dovozem vody.

C.7 Mapa



D. KANALIZACE A ČOV

D.1 Počet obyvatel připojených na kanalizaci

Název části obce	Počet připojených na kanalizaci						
	2002	2005	2010	2015	2020	2025	2030

Nová Ves	-	-	-	0	0	0	0
-----------------	---	---	---	---	---	---	---

D.2 Počet obyvatel připojených na ČOV

Název části obce	Počet připojených na ČOV						
	2002	2005	2010	2015	2020	2025	2030
Nová Ves	-	-	-	0	0	0	0

D.3 Bilanční údaje

Položka	Jednotka	2002	2005	2010	2015	2020	2025	2030
Produkce komunálních OV	m ³ /den	-	-	-	0,00	1,14	2,29	3,43
Produkce komunálního znečištění	kg/den	-	-	-	0,00	0,72	1,43	2,15
Produkce průmyslových OV	m ³ /den	-	-	-	0,00	0,00	0,00	0,00
Produkce znečištění průmyslových OV	kg/den	-	-	-	0,00	0,00	0,00	0,00

D.5 Kanalizace – popis stávajícího stavu

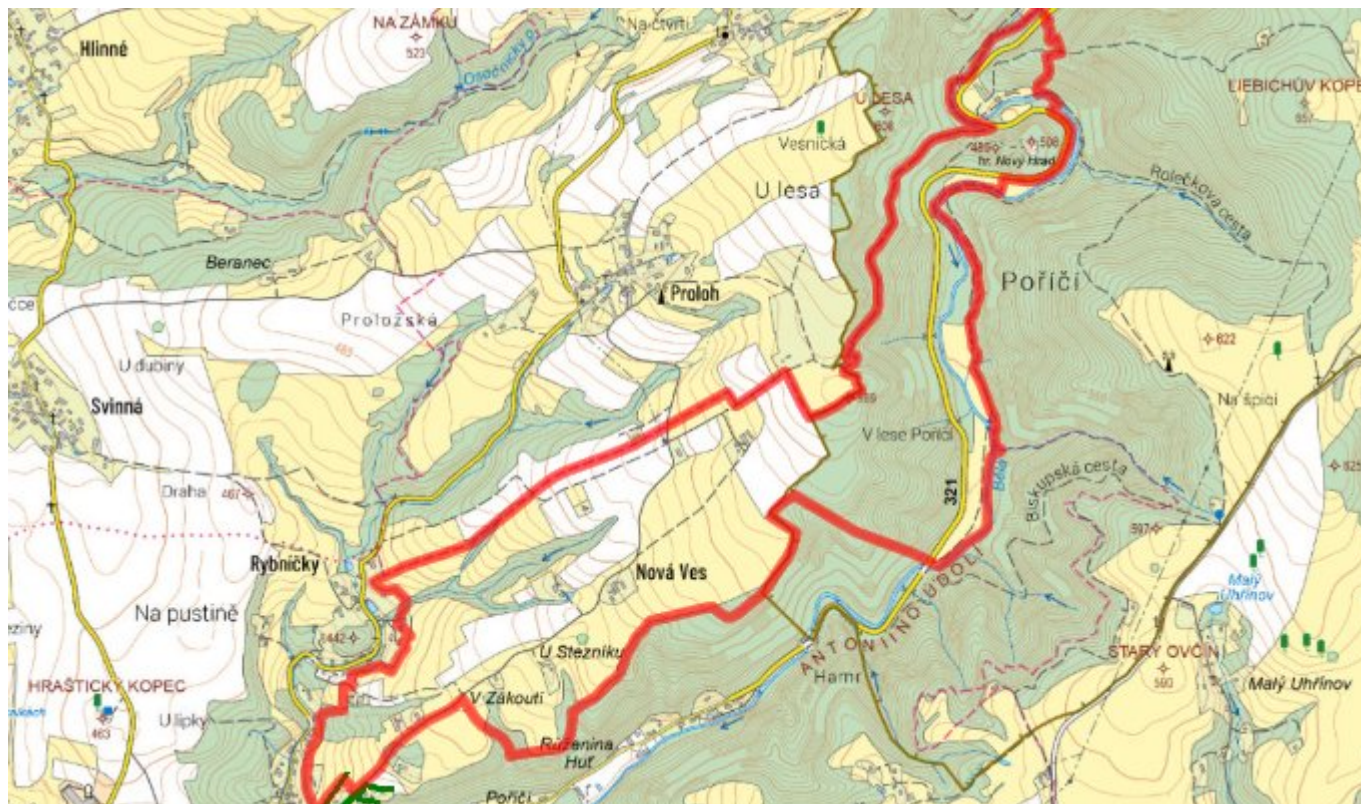
V obci není kanalizace, čištění odpadních vod je v současné době zajištěno u jednotlivých nemovitostí.

D.6 Kanalizace – popis návrhového stavu

PRVK vzhledem k velikosti lokality a rozptýlení zástavby v terénu navrhuje v ponechání dnešního stavu, tj. lokálního čištění odpadních vod u jednotlivých nemovitostí.

V následném období se neuvažuje veřejná kanalizace.

D.7 Mapa



E. EKONOMICKÁ ČÁST

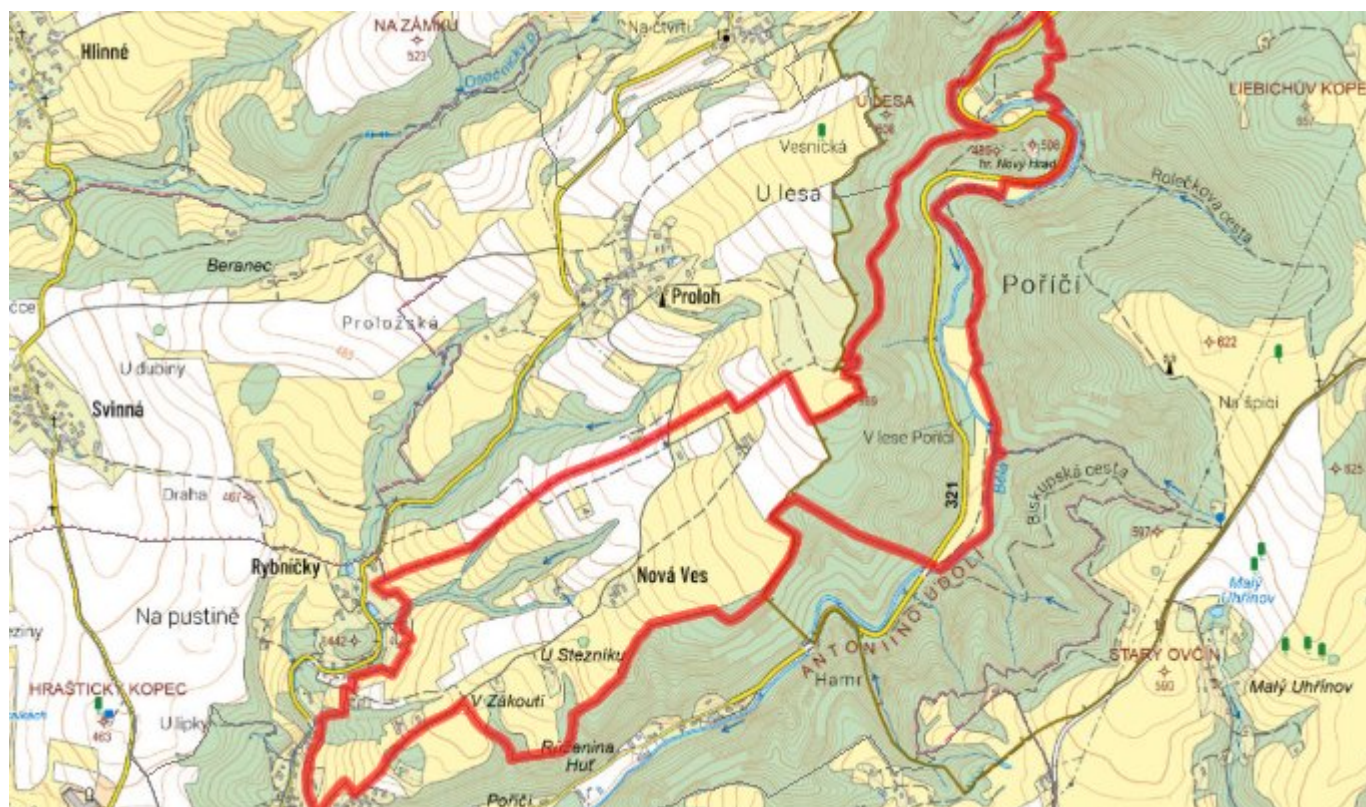
E.1 Předpokládané investiční náklady v letech 2015–2030 [tis. Kč]

Název části obce	Typ investice		
	Vodovody	Kanalizace	Celkem
Nová Ves	0,0	0,0	0,0

E.2 Investiční náklady v letech 2001–2014 [tis. Kč]

Název části obce	Typ investice		
	Vodovody	Kanalizace	Celkem
Nová Ves	-	-	-

E.3 Mapa



F. AKTUALIZACE

Datum projednání	Číslo projednání	Typ projednání	Popis
22. 3. 2021	ZK/4/172/2021	usnesení zastupitelstva	