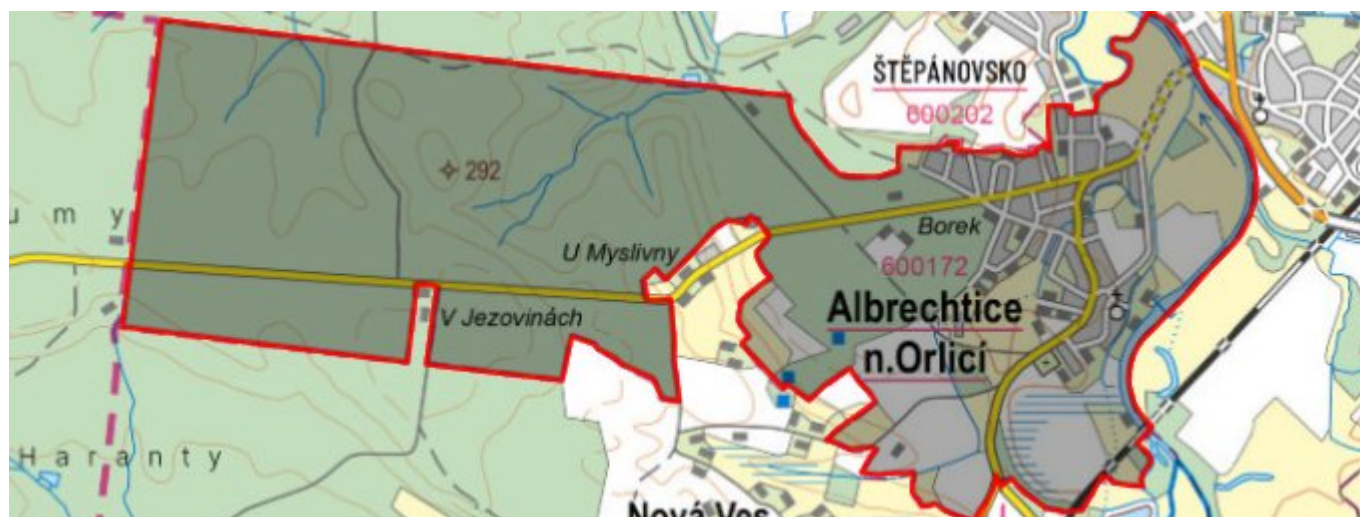


Albrechtice nad Orlicí - CZ052.3607.5208.000175 - stav 22. 3. 2021

A. OBEC

Albrechtice nad Orlicí

Číslo obce PRVKUK	175
Kód obce PRVKUK	CZ052.3607.5208.000175
Kód obce	576077
Číslo ORP (ČSÚ) Název ORP	1112 (5208) Kostelec nad Orlicí
Číslo POU Název POU	2411 Týniště nad Orlicí



Členění obce

Úplný kód části obce PRVKUK	Název části obce	Kód části obce PRVKUK	Kód části obce RÚIAN
CZ052.3607.5208.000175.01	Albrechtice nad Orlicí	00017	175

B. CHARAKTERISTIKA OBCE

B.1 Základní informace o obci

Obec Albrechtice je významné středisko osídlení, ležící naproti Týništi, na levém břehu Orlice (na zástavbu Albrechtic navazuje Štěpánovsko – místní část Týniště). Obcí prochází silnice II/305 Týniště – Choceň a několik silnic III. třídy.

Zástavba je soustředěná (kombinace rodinných domků a bytových domů) a leží v nadmořské výšce cca 250,0 – 260,0 m n.m. Obec má spíše funkci bydlení (je zde i škola), průmyslová výroba ani větší podniky služeb zde

nejsou a obyvatelé převážně dojíždějí za prací do okolí. V předchozích letech již došlo k rozvoji obce a do budoucna obec předpokládá pouze mírný trvalý růst v počtu obyvatel.

Obec se nachází v povodí významného vodního toku Orlice (IDVT 10100144) a protéká jí řeka Orlice (dílčí povodí 1-02-3-007). Podél toku se nachází záplavové území, jehož převážná část je tvořena loukami, v kombinaci se shluky vzrostlé vegetace, doprovázenými původními meandry toku.

Počet obyvatel celkem : 992

Podklady:

Vyplněný sběrný formulář "Podklady pro aktualizaci PRVKUK"

Formuláře VUME + VUPE za rok 2017

Podklady od provozovatele

Informace obce Albrechtice nad Orlicí

B.2 Demografický vývoj (prognóza)

Název části obce	Obyvatelé	Počet obyvatel						
		2002	2005	2010	2015	2020	2025	2030
Albrechtice nad Orlicí	Trvale bydlící	-	-	-	992	992	1 052	1 052
	Přechodně bydlící	-	-	-	80	80	80	80
	Celkem	-	-	-	1 072	1 072	1 132	1 132

B.3 Vývoj počtu obyvatel v obci (ČSÚ)

Obec	2010	2011	2012	2013	2014	2015	2016	2017	2018	2019	2020	2021	2022	2023	2024	2025
Albrechtice nad Orlicí	1031	1013	1020	1007	993	1006	984	980	993	1003	978	1002	989	994	-	-

C. VODOVODY

C.1 Počet obyvatel připojených na vodovod

Název části obce	Počet připojených na vodovod						
	2002	2005	2010	2015	2020	2025	2030
Albrechtice nad Orlicí	-	-	-	980	980	1 040	1 040

C.2 Bilanční údaje

Položka	Jednotka	2002	2005	2010	2015	2020	2025	2030
Průměrná potřeba vody	m ³ /den	-	-	-	110	112	115	117
Maximální potřeba vody	m ³ /den	-	-	-	150	153	156	159

Voda specifická z VVR	l/os x den	-	-	-	109,76	114,33	118,90	123,47
Voda specifická z VFC	l/os x den	-	-	-	86,14	89,73	93,31	96,90
Voda specifická z VFD	l/os x den	-	-	-	81,24	86,46	91,68	96,90
Voda specifická z VFO	l/os x den	-	-	-	5,00	5,10	5,20	5,30
Voda specifická z VNF	l/os x den	-	-	-	11,17	11,17	11,17	11,17

C.4 Vodovody – popis stávajícího stavu

Obec je zásobena ze skupinového vodovodu Týniště, který v současné době zásobuje vlastní Týniště včetně osad Křivice, Petrovice, Petrovičky, Štěpánovsko a Albrechtice.

Albrechtice jsou napojeny řadem DN 150 z vyššího tlakového pásma vodovodu Týniště (na vodojem Křivina 1000 m³ – 310,0/315,0). Řad podchází Orlici a dále se větví do zásobních řadů v obci. Na rozvodné řady Albrechtic je napojeno i Štěpánovsko (místní část Týniště). Původní vodojem 100 m³ nad obcí včetně místního zdroje byl odstaven z provozu. Úseky vodovodu provedené v minulých obdobích z asbestocementu a nevyhovující staré litiny jsou již vyměněny za potrubí PVC a PE.

Kapacita zdrojů je dle podkladů provozovatele dostatečná, kvalita dodávané vody je v souladu s vyhláškou Ministerstva zdravotnictví č. 252/2004 Sb., ve znění pozdějších předpisů.

Vodovod je v majetku Dobrovolného svazku obcí Křivina, jeho provozovatelem je firma AQUA SERVIS ,a.s. Rychnov nad Kněžnou.

C.5 Vodovody – popis návrhového stavu

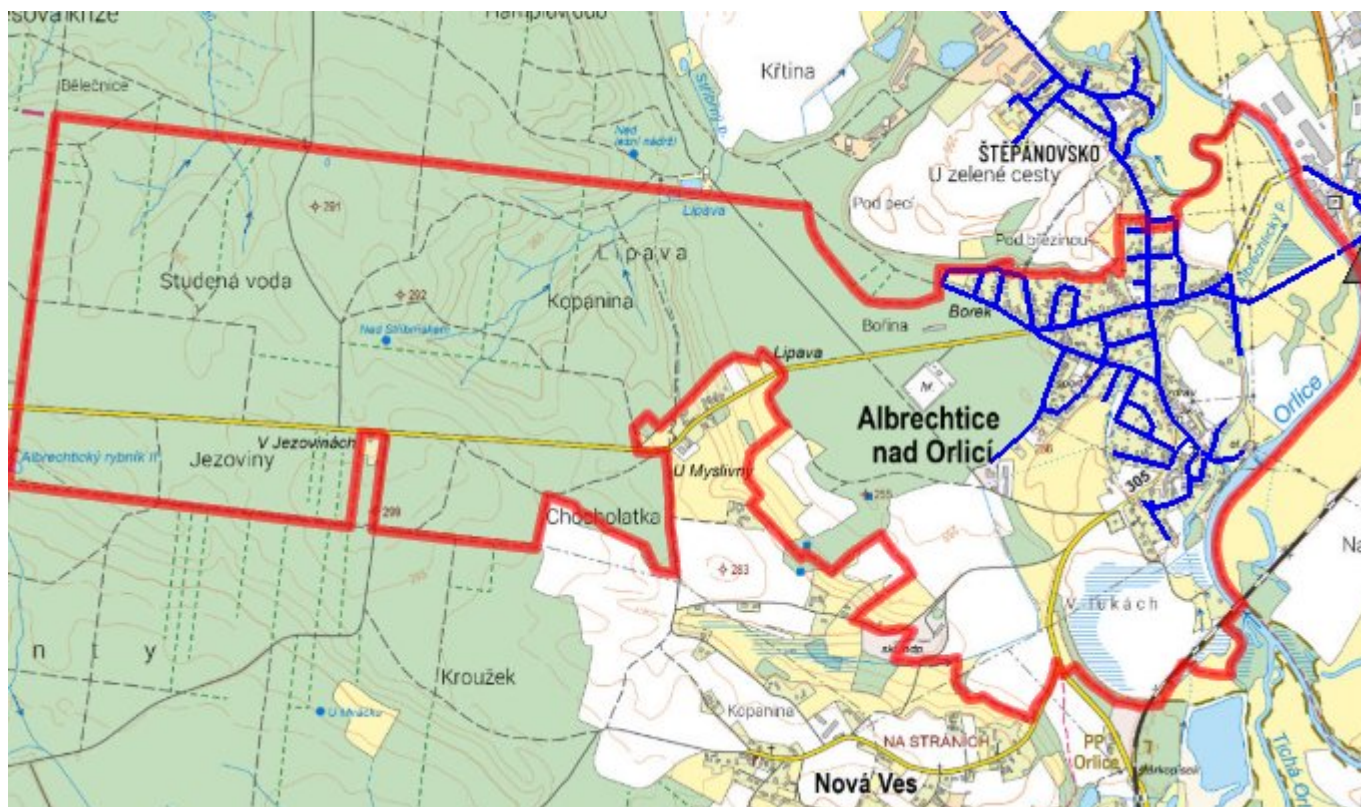
V následujících letech obec počítá pouze s dostavbou vodovodu dle potřeb obyvatel a rozvoje obce. Výhled do roku 2025 počítá s 1040 napojenými obyvateli.

C.6 Nouzové zásobování vodou za krizové situace

V případě nouzového zásobování pitnou vodou se po konzultaci se společností AQUA SERVIS, a.s. Rychnov nad Kněžnou předpokládá náhradní zásobení dovozem ze zdroje Častolovice - vrt HV-2 (vybudovaný v roce 2014, ležící cca 1 km severně od Častolovic).

Počítá se současně, že nouzové zásobování vodou pro přímo spotřebu bude řešeno v kombinaci s dodávkami balené vody.

C.7 Mapa



D. KANALIZACE A ČOV

D.1 Počet obyvatel připojených na kanalizaci

Název části obce	Počet připojených na kanalizaci						
	2002	2005	2010	2015	2020	2025	2030
Albrechtice nad Orlicí	-	-	-	428	693	753	753

D.2 Počet obyvatel připojených na ČOV

Název části obce	Počet připojených na ČOV						
	2002	2005	2010	2015	2020	2025	2030
Albrechtice nad Orlicí	-	-	-	428	500	600	753

D.3 Bilanční údaje

Položka	Jednotka	2002	2005	2010	2015	2020	2025	2030
Produkce komunálních OV	m ³ /den	-	-	-	36,76	45,95	55,14	64,33
Produkce komunálního znečištění	kg/den	-	-	-	12,54	15,67	18,81	21,94

Produkce průmyslových OV	m ³ /den	-	-	-	1,89	2,36	2,83	3,30
Produkce znečištění průmyslových OV	kg/den	-	-	-	0,64	0,80	0,96	1,12

D.5 Kanalizace – popis stávajícího stavu

V období 2004 -2018 bylo provedeno napojení na kanalizaci na levé straně ulice 1. Máje (směrem Borohrádek), v ulici Na Návsí, Květná, Poštovní, Luční, Štěpánovská a Pod Strání. Do kanalizace v obci Albrechtice nad Orlicí je napojena od roku 2015 tlaková kanalizace z obce Štěpánovsko. Kanalizace je svedena do ČSOV Albrechtice, odtud jsou odpadní vody čerpány pod ředkou na ČOV Týniště nad Orlicí.

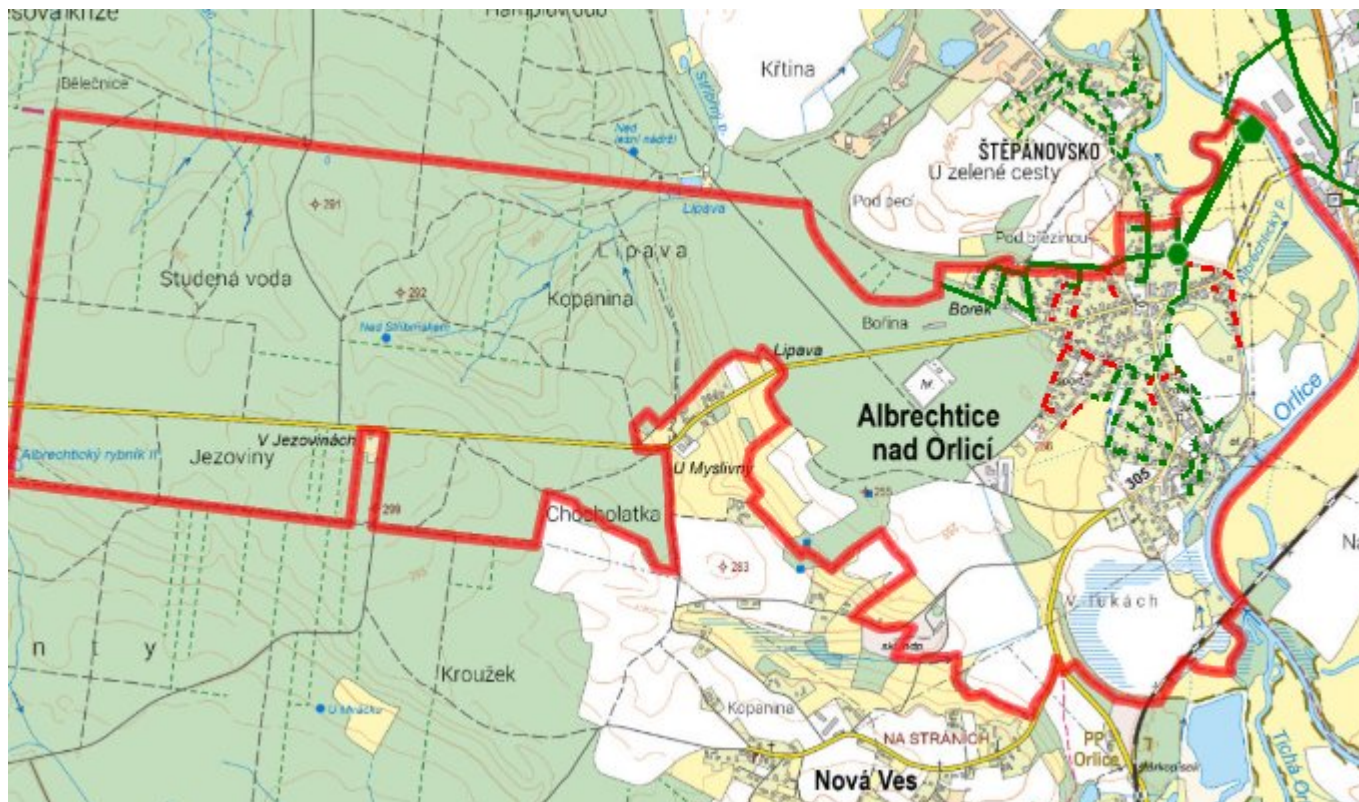
Kanalizace je v majetku Dobrovolného svazku obcí Křivina, její provoz zajišťuje společnost AQUA SERVIS, a.s. Rychnov nad Kněžnou.

D.6 Kanalizace – popis návrhového stavu

V následujících letech obec a dobrovolný svazek obcí předpokládá, že bude dle finančních možností pokračovat s další dostavbou kanalizace dle zpracované dokumentace, a to třeba i etapově (dle podkladů obce je třeba ještě realizovat cca 1 800 m kanalizace). Návrh investic počítá s dobudováním kanalizace ve dvou etapách. I. etapa bude realizována v období 2018 - 2019 (v celkové délce cca 1518 m), kolaudace bude v roce 2020. Druhá etapa (v délce cca 250 m) se připravuje a bude realizována po vypořádání majetkoprávních vztahů k dotčeným pozemkům. Zakreslený výhled kanalizace byl po konzultaci s obcí upřesněn dle dokumentace firmy VK CAD, s.r.o. Vysoké Mýto.

V roce 2017 bylo na kanalizaci napojeno cca 428 trvale bydlících obyvatel, v roce 2020 se uvažuje s 693 napojenými obyvateli.

D.7 Mapa



E. EKONOMICKÁ ČÁST

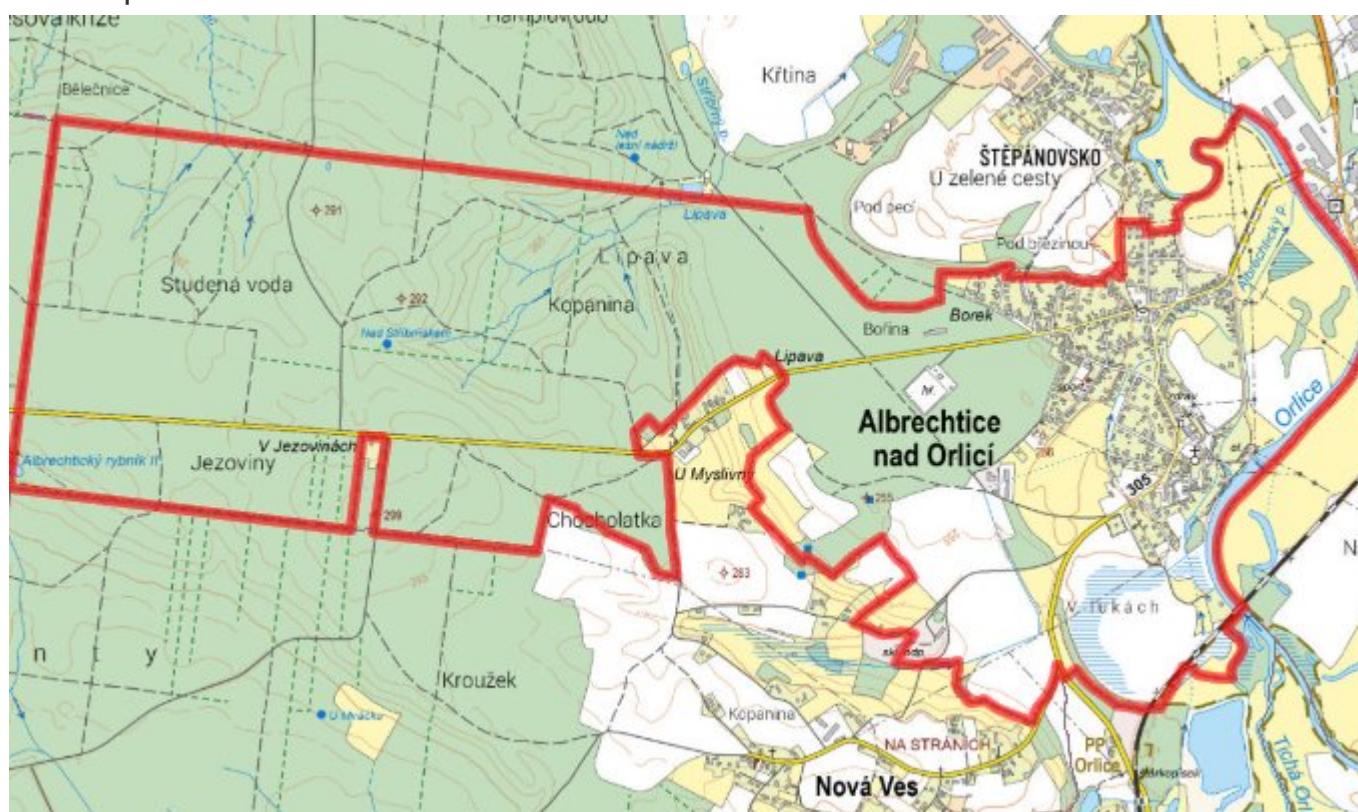
E.1 Předpokládané investiční náklady v letech 2015–2030 [tis. Kč]

Název části obce	Typ investice		
	Vodovody	Kanalizace	Celkem
Albrechtice nad Orlicí	0,0	7 430,0	7 430,0

E.2 Investiční náklady v letech 2001–2014 [tis. Kč]

Název části obce	Typ investice		
	Vodovody	Kanalizace	Celkem
Albrechtice nad Orlicí	-	-	-

E.3 Mapa



F. AKTUALIZACE

Datum projednání	Číslo projednání	Typ projednání	Popis
22. 3. 2021	ZK/4/172/2021	usnesení zastupitelstva	