

Dlouhá Ves - CZ052.3607.5213.026581 - stav 22. 3. 2021

A. OBEC

Rychnov nad Kněžnou

Číslo obce PRVKUK	26581
Kód obce PRVKUK	CZ052.3607.5213.026581
Kód obce	576069
Číslo ORP (ČSÚ) Název ORP	1121 (5213) Rychnov nad Kněžnou
Číslo POU Název POU	2402 Rychnov nad Kněžnou



Členění obce

Úplný kód části obce PRVKUK	Název části obce	Kód části obce PRVKUK	Kód části obce RÚIAN
CZ052.3607.5213.026581.01	Dlouhá Ves	02658	26581

B. CHARAKTERISTIKA OBCE

B.1 Základní informace o obci

Dlouhá Ves představuje původní vesnický sídelní útvar se zemědělskou výrobou, do kterého postupně v důsledku propojení na Rychnov vrůstají dílčí areály průmyslu a služeb. Zástavba obce se nachází v údolí Jahodovského potoka, podél silnice III/ 3193 na Roveň a Vamberk, v nadmořské výšce od 310,0 až cca po 340,0 m n.m.

V obci je celkem 459 trvale bydlících obyvatel a cca 50 rekreatů.

Dlouhá Ves je administrativní částí Rychnova nad Kněžnou.

Zástavba je rozptýlená kolem silnice a místních komunikací, převážně venkovského charakteru (kombinace rodinných domků s případným hospodářským zázemím i několika bytových domů). V obci je velký zemědělský areál (ZEA Rychnovsko).

Dlouhá Ves leží v oblasti chráněné akumulace podzemních vod (CHOPAV), vyhlášené nařízením vlády ČR č.85/1981 Sb.

Obcí protéká Jahodovský potok – levostranný přítok Kněžny (dílčí povodí 1-02-01-078) Na potoce jsou 2 malé víceúčelové nádrže.

Podklady:

Vyplněný sběrný formulář "Podklady pro aktualizaci PRVKUK"

Karty VUME+VUPE 2018 vodovod, kanalizace

Zdroje nouzového zásobování, Krizový plán KHK

Digitální zakres stávajícího vodovodu a kanalizace, AQUA SERVIS a.s, 2018

Digitální zakres stávající kanalizace, Rychnov n. Kněžnou, 2019

Technicko-ekonomické posouzení SUCHO 2015, Mze, 11/2015

B.2 Demografický vývoj (prognóza)

Název části obce	Obyvatelé	Počet obyvatel						
		2002	2005	2010	2015	2020	2025	2030
Dlouhá Ves	Trvale bydlící	-	-	-	459	480	540	600
	Přechodně bydlící	-	-	-	50	50	50	50
	Celkem	-	-	-	509	530	590	650

B.3 Vývoj počtu obyvatel v obci (ČSÚ)

Obec	2010	2011	2012	2013	2014	2015	2016	2017	2018	2019	2020	2021	2022	2023	2024	2025	2026
Rychnov nad Kněžnou	11466	11367	11325	11247	11215	11184	11088	11004	11088	10998	10999	10899	10717	11178	-	-	-

C. VODOVODY

C.1 Počet obyvatel připojených na vodovod

Název části obce	Počet připojených na vodovod						
	2002	2005	2010	2015	2020	2025	2030
Dlouhá Ves	-	-	-	459	480	540	600

C.2 Bilanční údaje

Položka	Jednotka	2002	2005	2010	2015	2020	2025	2030
Průměrná potřeba vody	m ³ /den	-	-	-	67	74	80	87
Maximální potřeba vody	m ³ /den	-	-	-	0	0	0	0
Voda specifická z VVR	l/os x den	-	-	-	66,76	73,59	80,43	87,26
Voda specifická z VFC	l/os x den	-	-	-	62,79	69,22	75,65	82,08
Voda specifická z VFD	l/os x den	-	-	-	37,83	45,50	53,17	60,84
Voda specifická z VFO	l/os x den	-	-	-	24,96	27,51	30,07	32,62
Voda specifická z VNF	l/os x den	-	-	-	3,97	3,97	3,97	3,97

C.4 Vodovody – popis stávajícího stavu

Obec je zásobena ze skupinového vodovodu Rychnov – Císařská Studánka, který dnes pokrývá většinu centrální části okresu Rychnov nad Kněžnou a to z jeho rychnovské části. Vlastníkem vodovodu je Rychnov nad Kněžnou, provozovatelem AQUA SERVIS a.s. Rychnov nad Kněžnou. Podrobnější popis vodovodu je uveden ve zprávě Rychnov nad Kněžnou.

Vlastní Dlouhá Ves je napojena ze zásobního řadu dolního tlakového pásma, napojeného na vodojem Sibiř (1650 m³ – 356,3 / 361,5), řad vede přes obec a končí v malém vodojemu (cca 25m³). Dnešní řad je poddimenzovaný, takže pro zajištění tlaku v odběrových špičkách je nutno udržovat v provozu tento starý vodojem, i když jeho stav již není dobrý.

Kapacita zdroje je dle podkladů provozovatele dostatečná, kvalita vody je v souladu s vyhláškou č. 252/2004 Sb., kterou se stanoví hygienické požadavky na pitnou a teplou vodu a četnost a rozsah kontroly pitné vody, která vstoupila v platnost dne 30.4.2004.

C.5 Vodovody – popis návrhového stavu

Dle Technicko-ekonomického posouzení SUCHO 2015 je lokalita Končiny bez vody v lokálních studnách u nemovitostí.

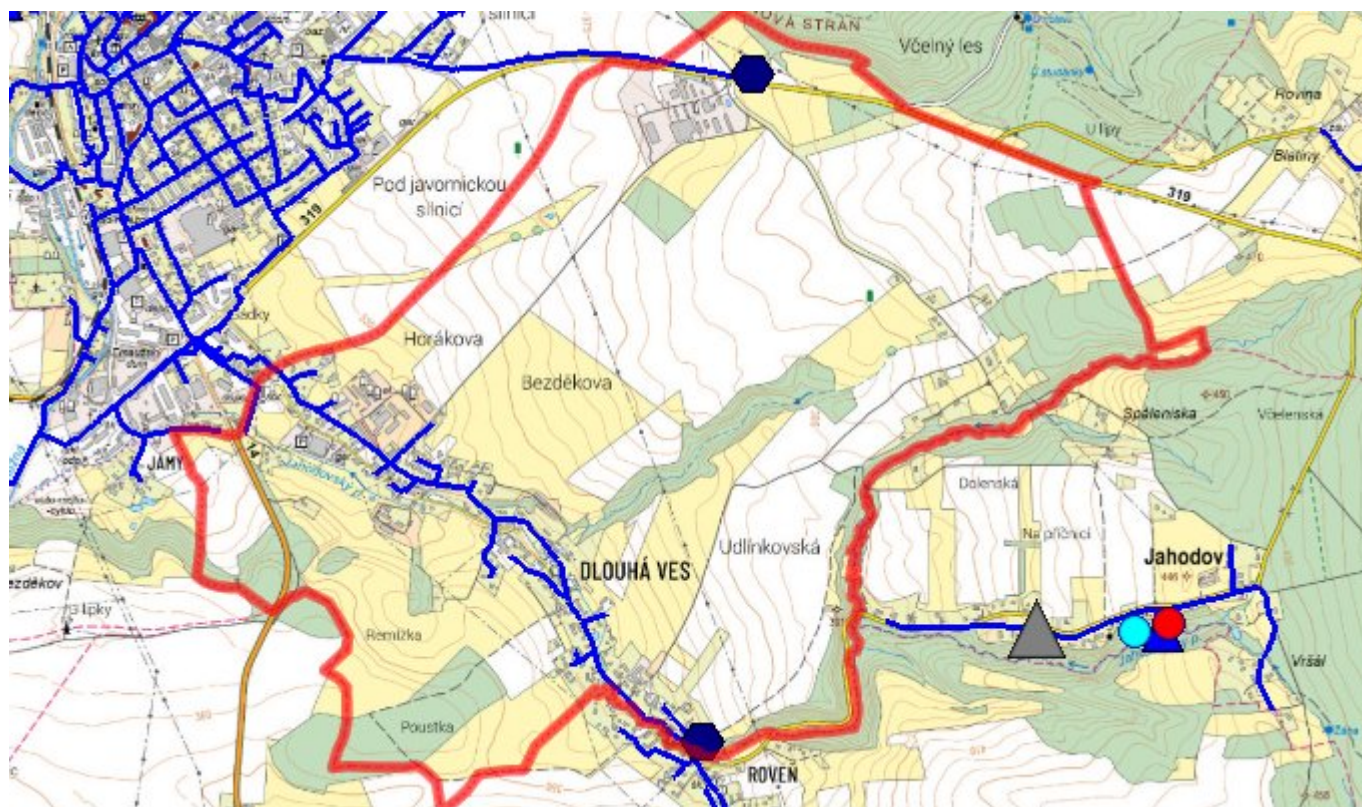
Uvažuje se rekonstrukce vodovodního řadu v Dlouhé Vsi a jeho zkapacitnění. Dále vybudování přivaděče z VDJ STS Rychnov n. Kněžnou přes lokalitu Končiny do obce Jahodov. Na tyto práce je možné navázat vybudováním vodovodního řadu z Jahodova podél místní komunikace do obce Roveň. Přesná trasa přivaděče, investiční náklady ani termín prací není v současné době znám.

C.6 Nouzové zásobování vodou za krizové situace

Dlouhá Ves je součástí systému dolního tlakového pásma vodovodu v Rychnově, nouzové zásobení se předpokládá společně s celým dolním tlakovým pásmem z vodovodního systému s možným omezením množství dodávané vody a jejího tlaku, eventuálně dovozem z prostoru ÚV Rychnov (zdroj NZV vrt RK-1A).

Zásobení vodou pro přímou spotřebu bude řešeno v kombinaci s dodávkami balené vody pro okrajové oblasti s menší hustotou zástavby..

C.7 Mapa



D. KANALIZACE A ČOV

D.1 Počet obyvatel připojených na kanalizaci

Název části obce	Počet připojených na kanalizaci						
	2002	2005	2010	2015	2020	2025	2030
Dlouhá Ves	-	-	-	340	360	405	450

D.2 Počet obyvatel připojených na ČOV

Název části obce	Počet připojených na ČOV						
	2002	2005	2010	2015	2020	2025	2030
Dlouhá Ves	-	-	-	230	240	270	300

D.3 Bilanční údaje

Položka	Jednotka	2002	2005	2010	2015	2020	2025	2030
Produkce komunálních OV	m ³ /den	-	-	-	21,85	24,20	26,56	28,91
Produkce komunálního znečištění	kg/den	-	-	-	0,20	0,22	0,24	0,26

Produkce průmyslových OV	m ³ /den	-	-	-	2,69	2,98	3,27	3,56
Produkce znečištění průmyslových OV	kg/den	-	-	-	0,00	0,00	0,00	0,00

D.5 Kanalizace – popis stávajícího stavu

Ve spodní části Dlouhé Vsi (blíže k Rychnovu) je jednotná gravitační kanalizace, napojená na centrální kanalizační systém v Rychnově, ukončený mechanicko-biologickou ČOV. Ve zbývajících částech obce kanalizace je jednotná gravitační kanalizace zaústěná do Jahodovského potoka.

Základní informace kanalizace:

IČME kanalizace Rychnov n. Kn. - stoková síť: 5213-744107-00275336-3/4

IČPE kanalizace Rychnov n. Kn.: 5213-744107-00275336-3/4-60914076

IČME kanalizace Dlouhá Ves - Agrohotel: 5213-626589-00275336-3/2

IČPE kanalizace Dlouhá Ves - Agrohotel: 5213-626589-00275336-3/2-00275336

IČME kanalizace Dlouhá Ves - u požární nádrže: 5213-626589-00275336-3/1

IČPE kanalizace Dlouhá Ves - u požární nádrže: 5213-626589-00275336-3/1-00275336

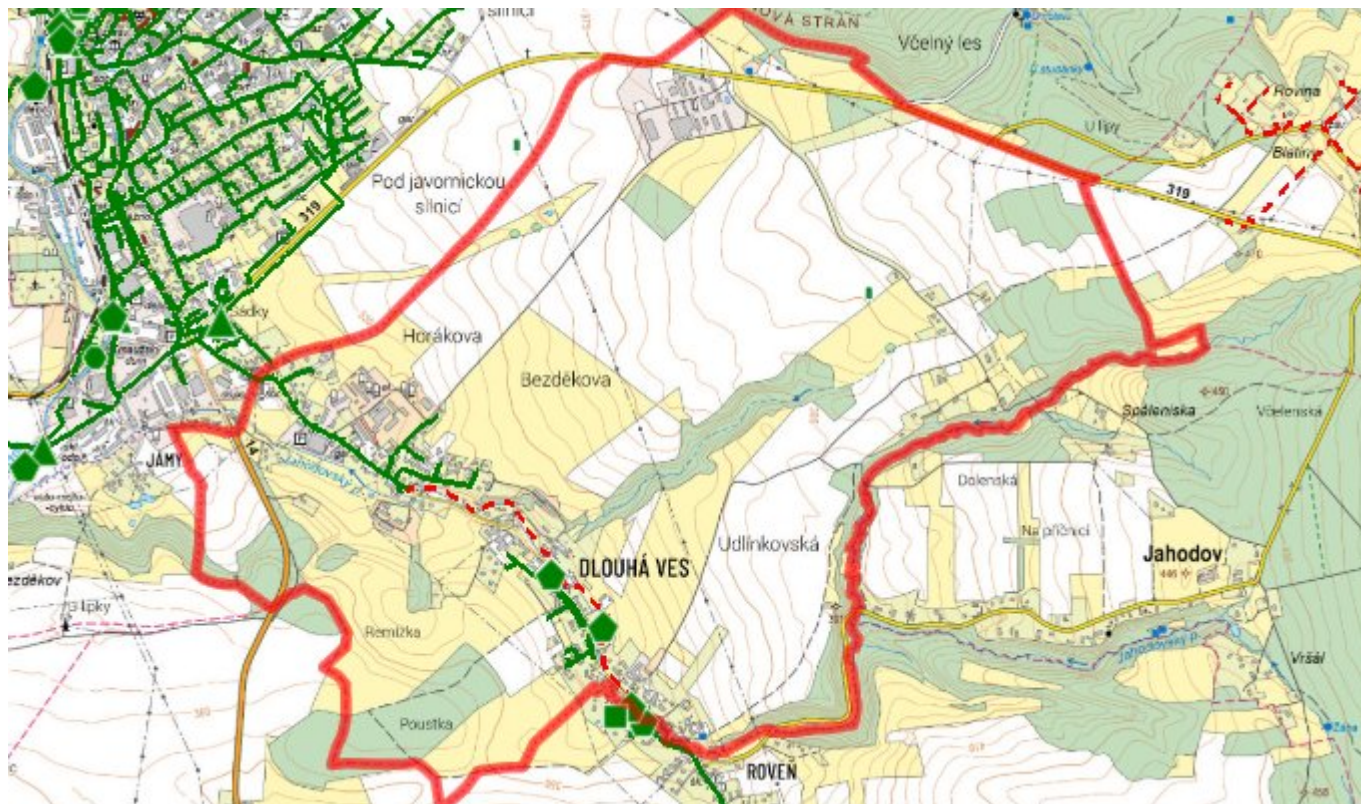
Vlastníkem celé kanalizační sítě je Rychnov nad Kněžnou, provozovatelem kanalizace Rychnov n. Kn. AQUA SERVIS a.s. Rychnov nad Kněžnou, provozovatelem kanalizace Dlouhá Ves - Agrohotel a kanalizace Dlouhá Ves - u požární nádrže Rychnov nad Kněžnou.

Na kanalizaci je napojeno zhruba 75 % obyvatel m.č., zbylí obyvatelé nenapojeni na kanalizační síť využívají domovní jímky.

D.6 Kanalizace – popis návrhového stavu

Pro Dlouhou Ves je do roku 2030 (shodně s územním plánem) navrženo zahájit postupnou dostavbu kanalizace. Vzhledem k terénním podmínkám, rozptýlené zástavbě a existenci potoka, protékajícího středem obce se navrhuje dostavba kanalizace splaškové nebo s minimalizací vtoku dešťových vod. Přesná trasa kanalizace, investiční náklady ani termín prací není v současné době znám.

D.7 Mapa



E. EKONOMICKÁ ČÁST

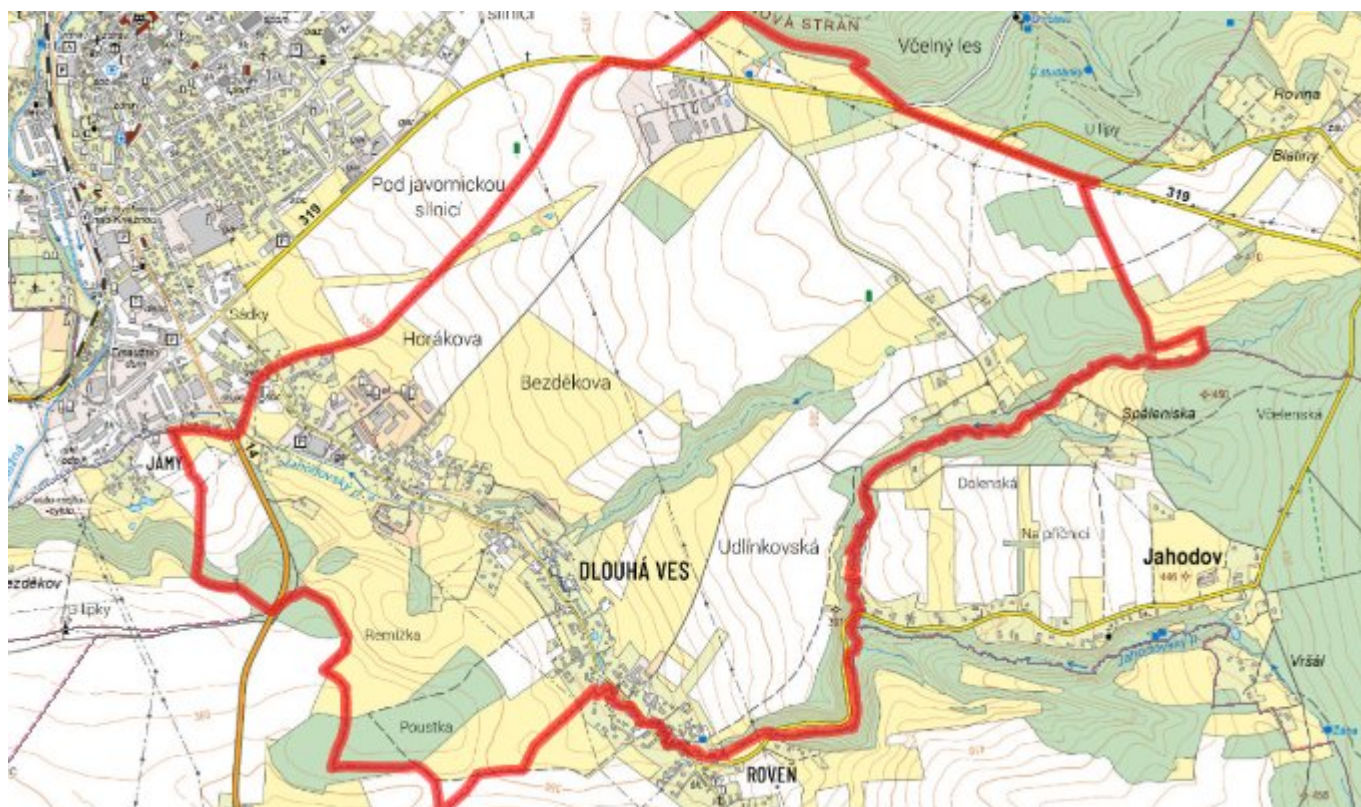
E.1 Předpokládané investiční náklady v letech 2015–2030 [tis. Kč]

Název části obce	Typ investice		
	Vodovody	Kanalizace	Celkem
Dlouhá Ves	0,0	0,0	0,0

E.2 Investiční náklady v letech 2001–2014 [tis. Kč]

Název části obce	Typ investice		
	Vodovody	Kanalizace	Celkem
Dlouhá Ves	-	-	-

E.3 Mapa



F. AKTUALIZACE

Datum projednání	Číslo projednání	Typ projednání	Popis
22. 3. 2021	ZK/4/172/2021	usnesení zastupitelstva	