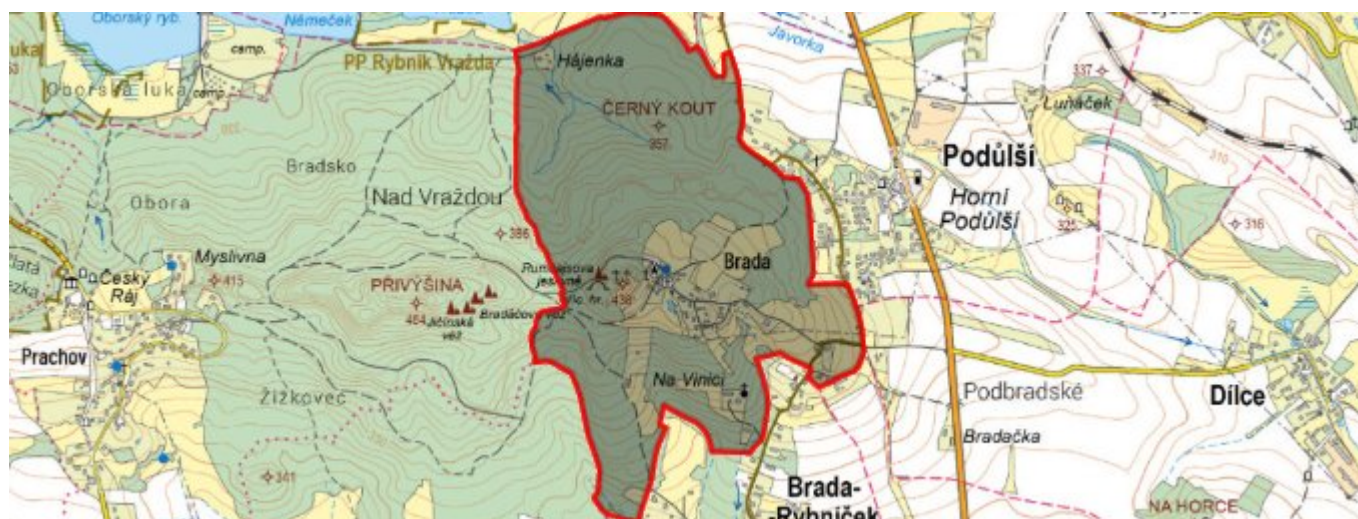


# Brada - CZ052.3604.5207.124524 - stav 22. 3. 2021

## A. OBEC

### Brada-Rybníček

<b>Číslo obce PRVKUK</b>	124524
<b>Kód obce PRVKUK</b>	CZ052.3604.5207.124524
<b>Kód obce</b>	549100
<b>Číslo ORP (ČSÚ)</b> <b>Název ORP</b>	1015 (5207) Jičín
<b>Číslo POU</b> <b>Název POU</b>	2178 Jičín



### Členění obce

<b>Úplný kód části obce PRVKUK</b>	<b>Název části obce</b>	<b>Kód části obce PRVKUK</b>	<b>Kód části obce RÚIAN</b>
CZ052.3604.5207.124524.01	Brada	12452	124524

## B. CHARAKTERISTIKA OBCE

### B.1 Základní informace o obci

Obec Brada - Rybníček leží v severní části bývalého okresu Jičín ve vzdálenosti cca 3 km severně od města Jičín v nadmořských výškách 289 - 406 m n.m. Místní část Brada má 29 trvale bydlících obyvatel. V katastru této lokality se dále nachází cca 19 objektů určených pro individuální rekreaci. Obec Brada-Rybníček se nachází v CHKO Český Ráj a také v CHOPAV Severočeská křída. Obcí protéká Kbelnický potok.

Podklady:

Vyplněný sběrný formulář „Podklady pro aktualizaci PRVK“

Kanalizační řád

## B.2 Demografický vývoj (prognóza)

Název části obce	Obyvatelé	Počet obyvatel						
		2002	2005	2010	2015	2020	2025	2030
Brada	Trvale bydlící	-	-	-	29	33	41	41
	Přechodně bydlící	-	-	-	40	40	40	40
	Celkem	-	-	-	69	73	81	81

## B.3 Vývoj počtu obyvatel v obci (ČSÚ)

Obec	2010	2011	2012	2013	2014	2015	2016	2017	2018	2019	2020	2021	2022	2023	2024	2025	2026
Brada-Rybníček	132	124	133	136	134	134	149	150	147	148	161	165	173	182	-	-	-

## C. VODOVODY

### C.1 Počet obyvatel připojených na vodovod

Název části obce	Počet připojených na vodovod						
	2002	2005	2010	2015	2020	2025	2030
Brada	-	-	-	25	33	41	41

### C.2 Bilanční údaje

Položka	Jednotka	2002	2005	2010	2015	2020	2025	2030
Průměrná potřeba vody	m <sup>3</sup> /den	-	-	-	3	3	4	4
Maximální potřeba vody	m <sup>3</sup> /den	-	-	-	5	5	6	7
Voda specifická z VVR	l/os x den	-	-	-	2,82	3,20	3,57	3,95
Voda specifická z VFC	l/os x den	-	-	-	2,41	2,73	3,05	3,38
Voda specifická z VFD	l/os x den	-	-	-	2,00	2,27	2,53	2,80
Voda specifická z VFO	l/os x den	-	-	-	0,41	0,46	0,52	0,57
Voda specifická z VNF	l/os x den	-	-	-	0,41	0,46	0,52	0,57

## C.4 Vodovody – popis stávajícího stavu

Obec Brada - Rybníček má v současné době vybudován systém veřejného vodovodu. Výstavba vodovodu a vodojemu (včetně přivaděče z Prachova) byla dokončena v roce 2007. Vodovod je součástí skupinového vodovodu Střeleč s napojením v lokalitě Prachov, kde je provedeno napojení na vodovodní řád PVC 160 mm. Voda je vedena přivaděčím řadem PVC 110 mm do VDJ Brada - Rybníček o objemu 200m<sup>3</sup>, ze kterého je obec gravitačně zásobena rozvodnou vodovodní sítí. Nejvyšší část obce je zásobena vyšším tlakovým pásmem vodovodu z akumulární tlakové stanice, umístěné ve vodojemu. V katastru obce Střeleč se nachází zdroj tohoto vodovodu - vrt ST1-1A o vydatnosti 20 l/s. Vlastníkem vodovodu je Obec Brada-Rybníček a jeho provozovatelem je Vodohospodářská a obchodní společnost, a.s., Jičín. Celková délka současné vodovodní sítě na území obce Brada-Rybníček činí cca 5,3 km.

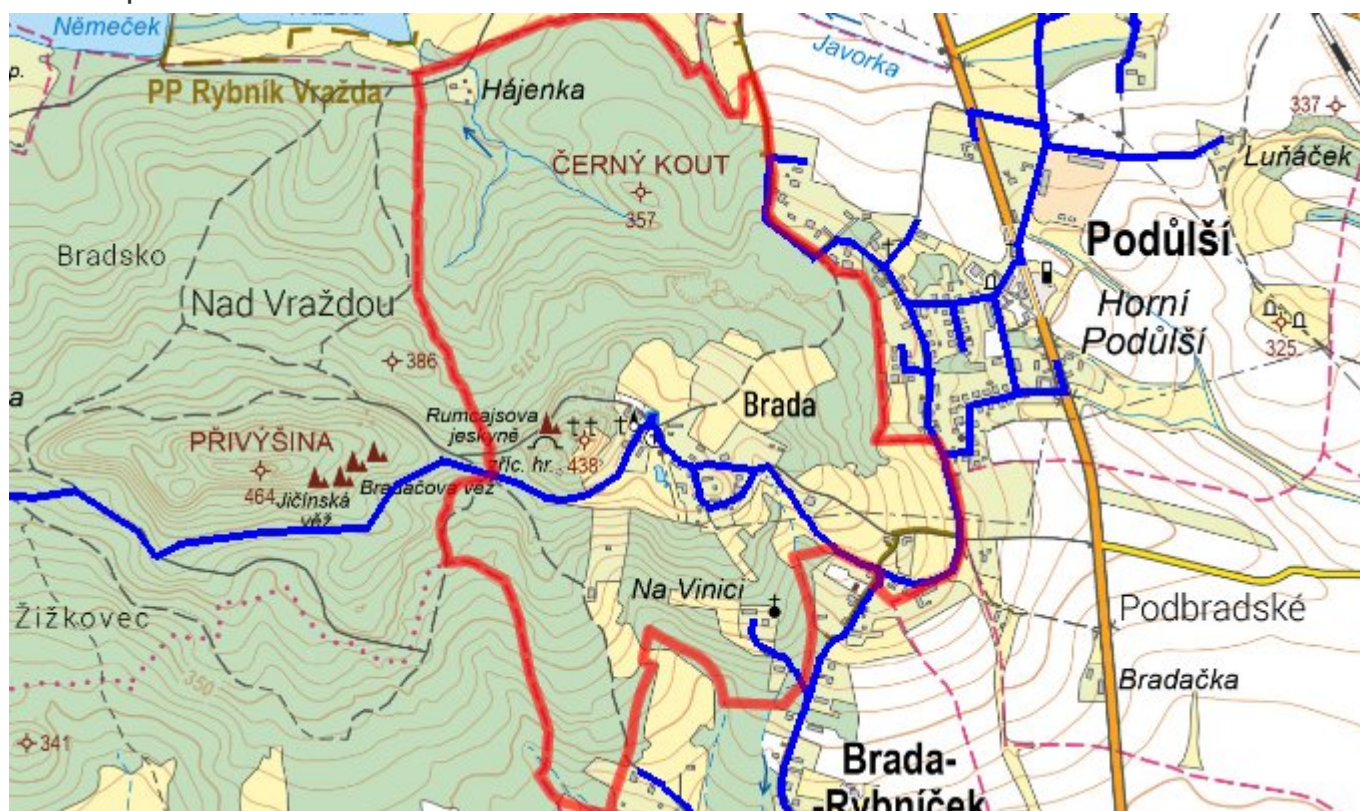
## C.5 Vodovody – popis návrhového stavu

Systém zásobování obce pitnou vodou zůstane zachován i v budoucnu. V následujících letech budou na vodovod dle potřeby napojovány nově zastavěné lokality prodloužením stávajících řadů a bude prováděna běžná údržba.

## C.6 Nouzové zásobování vodou za krizové situace

Při nedostatku vody ve studních budou obyvatelé zásobeni vodou balenou nebo pomocí cisteren. Při problémech s kvalitou vody ve studních bude voda z nich použita nadále jen jako užitková a zásobování doplněno vodou balenou.

## C.7 Mapa



## D. KANALIZACE A ČOV

### D.1 Počet obyvatel připojených na kanalizaci

Název části obce	Počet připojených na kanalizaci						
	2002	2005	2010	2015	2020	2025	2030

<b>Brada</b>	-	-	-	0	33	41	41
--------------	---	---	---	---	----	----	----

## D.2 Počet obyvatel připojených na ČOV

Název části obce	Počet připojených na ČOV						
	2002	2005	2010	2015	2020	2025	2030
<b>Brada</b>	-	-	-	0	0	0	41

## D.3 Bilanční údaje

Položka	Jednotka	2002	2005	2010	2015	2020	2025	2030
Produkce komunálních OV	m <sup>3</sup> /den	-	-	-	0,00	1,31	2,61	3,92
Produkce komunálního znečištění	kg/den	-	-	-	0,00	1,62	3,24	4,86
Produkce průmyslových OV	m <sup>3</sup> /den	-	-	-	0,00	0,00	0,00	0,00
Produkce znečištění průmyslových OV	kg/den	-	-	-	0,00	0,00	0,00	0,00

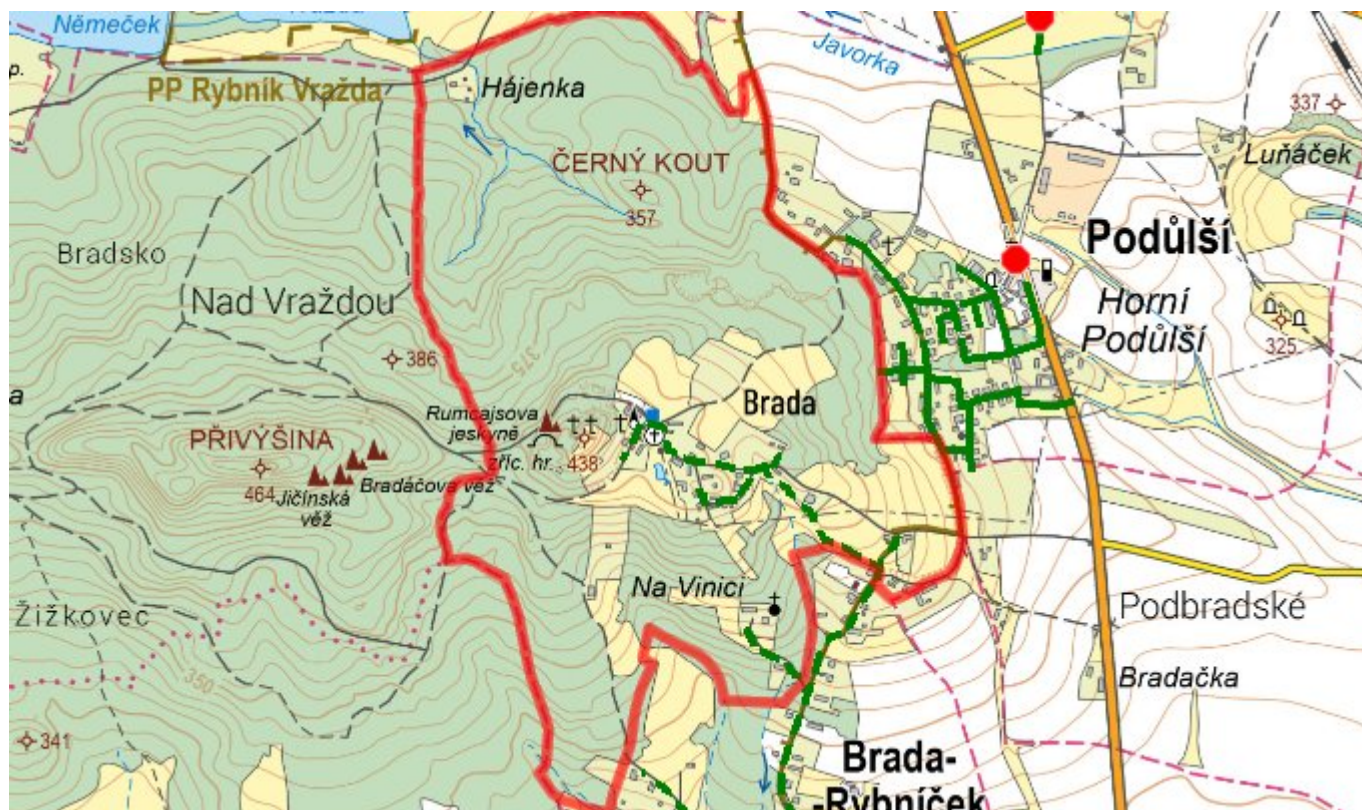
## D.5 Kanalizace – popis stávajícího stavu

V celé obci Brada-Rybníček byla v roce 2018 dobudována nová oddílná splašková kanalizační síť o celkové délce cca 4,35 km a dimenzi potrubí DN 300 mm. Součástí této kanalizační sítě je i čerpací stanice odpadních vod umístěná v centrální části lokality Rybníček. Vlastníkem a provozovatelem této nové kanalizační sítě je Dobrovolný Svazek Obcí Brada-Rybníček a Kbelnice. Tato nová kanalizační síť je při západním okraji obce Kbelnice zaústěna do kanalizační sítě v této obci, která je dále zaústěna do kanalizační sítě města Jičín, která je zakončena centrální čistírnou odpadních vod s dostatečnou kapacitou pro toto řešení. Přecházející odpadní vody jsou z této centrální ČOV Jičín vypouštěny do blízké řeky Cidlina.

## D.6 Kanalizace – popis návrhového stavu

System odkanalizování obce zůstane zachován i v budoucnu. V následujících letech budou na kanalizaci dle potřeby napojovány nově zastavěné lokality prodloužením stávajících stok a bude prováděna běžná údržba.

## D.7 Mapa



## E. EKONOMICKÁ ČÁST

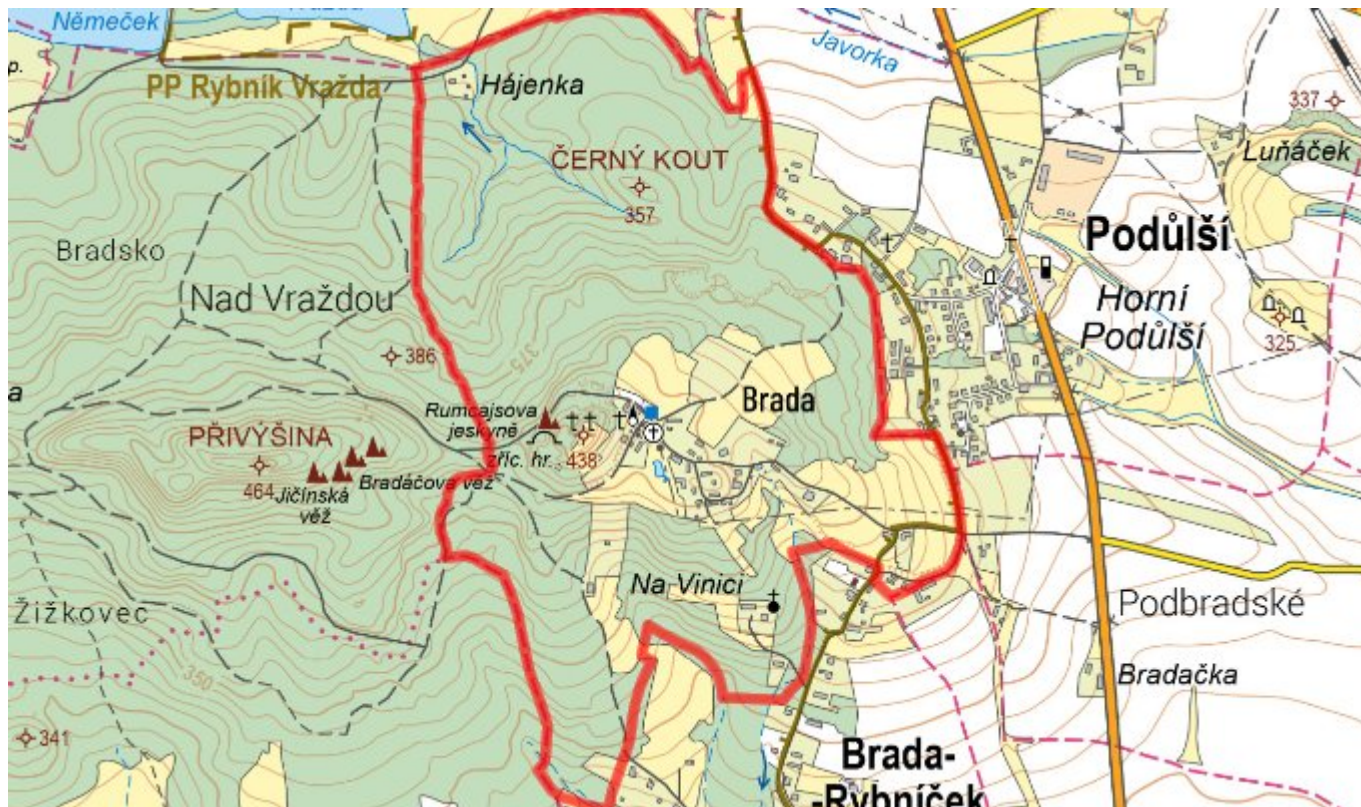
### E.1 Předpokládané investiční náklady v letech 2015–2030 [tis. Kč]

Název části obce	Typ investice		
	Vodovody	Kanalizace	Celkem
<b>Brada</b>	0,0	0,0	0,0

### E.2 Investiční náklady v letech 2001–2014 [tis. Kč]

Název části obce	Typ investice		
	Vodovody	Kanalizace	Celkem
<b>Brada</b>	-	-	-

### E.3 Mapa



## F. AKTUALIZACE

Datum projednání	Číslo projednání	Typ projednání	Popis
22. 3. 2021	ZK/4/172/2021	usnesení zastupitelstva	