

Hvozdnice - CZ052.3602.5205.081710 - stav 22. 3. 2021

A. OBEC

Hvozdnice

Číslo obce PRVKUK	81710
Kód obce PRVKUK	CZ052.3602.5205.081710
Kód obce	573621
Číslo ORP (ČSÚ) Název ORP	965 (5205) Hradec Králové
Číslo POU Název POU	2046 Hradec Králové



Členění obce

Úplný kód části obce PRVKUK	Název části obce	Kód části obce PRVKUK	Kód části obce RÚIAN
CZ052.3602.5205.081710.01	Hvozdnice	08171	81710

B. CHARAKTERISTIKA OBCE

B.1 Základní informace o obci

Obec Hvozdnice leží cca 9 km západně od Hradce Králové a 2 km východně od obce Libčany na jižním svahu mírného návrší, v nadmořských výškách 256 – 282 m n. m.

Celá obec je z východu, jihu i západu obklopena ovocnými sady, na severu pak lesem.

V obci není průmysl, pouze několik drobných živnostníků, v jižní části obce je areál zasilatelské firmy.

Obyvatelstvo bydlí převážně v rodinných domech.

Obcí neprotéká žádný vodní tok, území obce odvodňuje Roudnický potok, jehož bezejmenný levostranný přítok

pramení západně Hvozdnice.

Vlivem příznivé polohy a rozvojových ploch pro bydlení bude počet obyvatel postupně narůstat.

Podklady:

Vyplněný sběrný formulář "Podklady pro aktualizaci PRVKUK"

Karty VUME + VUPE 2017 vodovod a kanalizace

Informace provozovatele vodovodu a kanalizace

Informace obce

B.2 Demografický vývoj (prognóza)

Název části obce	Obyvatelé	Počet obyvatel						
		2002	2005	2010	2015	2020	2025	2030
Hvozdnice	Trvale bydlící	-	-	-	230	230	300	400
	Přechodně bydlící	-	-	-	2	2	2	2
	Celkem	-	-	-	232	232	302	402

B.3 Vývoj počtu obyvatel v obci (ČSÚ)

Obec	2010	2011	2012	2013	2014	2015	2016	2017	2018	2019	2020	2021	2022	2023	2024	2025
Hvozdnice	204	202	204	206	206	210	221	221	225	222	222	235	261	301	-	-

C. VODOVODY

C.1 Počet obyvatel připojených na vodovod

Název části obce	Počet připojených na vodovod						
	2002	2005	2010	2015	2020	2025	2030
Hvozdnice	-	-	-	262	262	300	400

C.2 Bilanční údaje

Položka	Jednotka	2002	2005	2010	2015	2020	2025	2030
Průměrná potřeba vody	m ³ /den	-	-	-	6	7	8	10
Maximální potřeba vody	m ³ /den	-	-	-	7	8	10	12
Voda specifická z VVR	l/os x den	-	-	-	5,67	7,07	8,46	9,86
Voda specifická z VFC	l/os x den	-	-	-	5,02	6,26	7,49	8,73
Voda specifická z VFD	l/os x den	-	-	-	3,52	4,39	5,25	6,12

Voda specifická z VFO	l/os x den	-	-	-	1,50	1,87	2,24	2,61
Voda specifická z VNF	l/os x den	-	-	-	0,65	0,81	0,97	1,13

C.4 Vodovody – popis stávajícího stavu

Obec Hvozdnice je napojena na Vodárenskou soustavu Východní Čechy s osazenou posilovací ATS, situovanou v jižní části sousední obce Libčany.

Hlavní zásobní řád do Libčan je veden z jihozápadního směru od obce Roudnice. V obci Libčany z tohoto řádu odbočují rozvodné řady, z nichž jeden (PVC 100) je protažen až do Hvozdnice, z něhož jsou ve Hvozdnici vybudovány rozvodné řady (PVC 100, 80). Tyto řady jsou nově vybudované a kapacitně dostatečné.

Majitelem vodovodu je společnost Vodovody a kanalizace Hradec Králové, a.s., Hradec Králové a provozovatelem je společnost Královéhradecká provozní, a.s., Hradec Králové.

C.5 Vodovody – popis návrhového stavu

Vodovodní systém obce Hvozdnice je na úplném začátku své životnosti a v návrhovém období se na něm nepředpokládají žádné opravy.

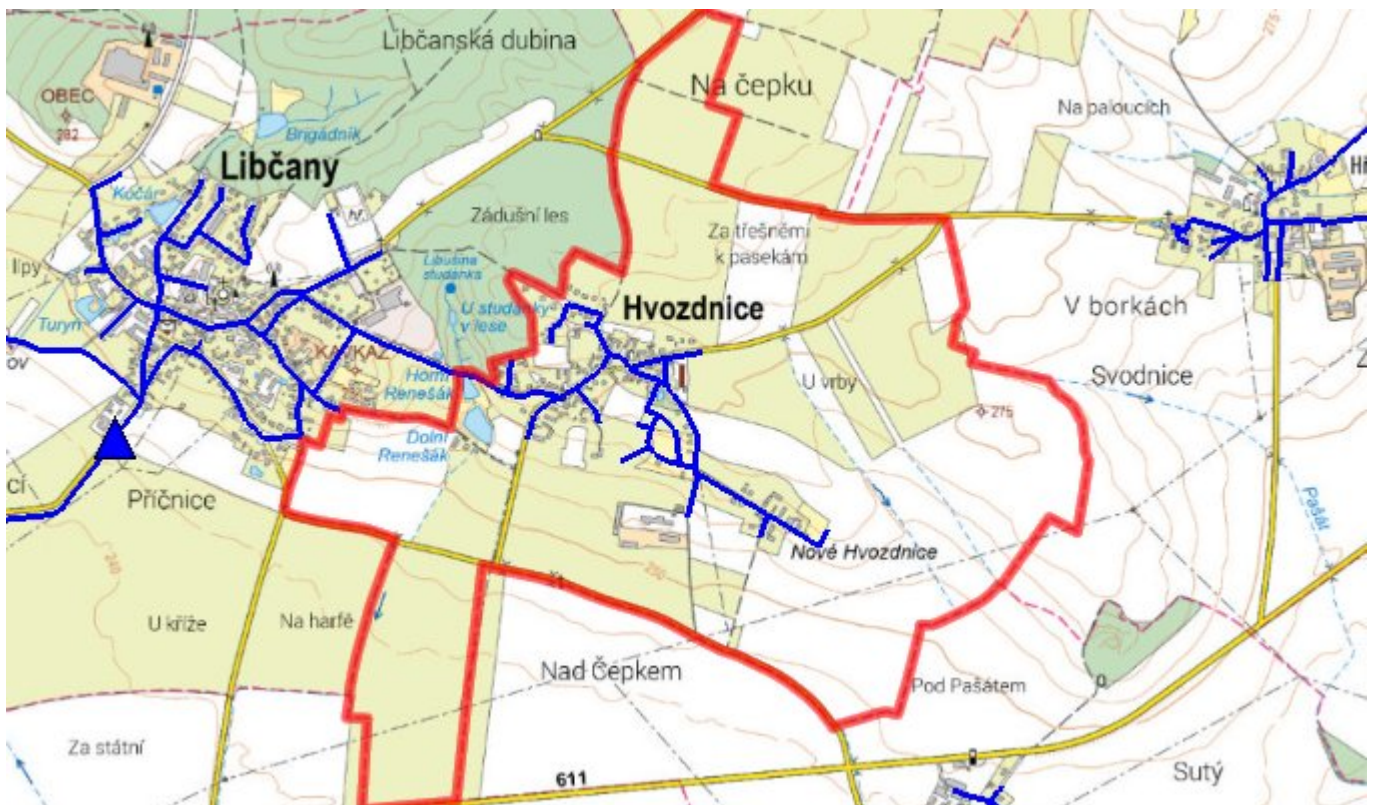
Pouze běžná údržba, případně rozšiřování rozvodů v souvislosti s novou zástavbou a napojování nových nemovitostí.

C.6 Nouzové zásobování vodou za krizové situace

Pro nouzové zásobování vodou je uvažováno využití úpravny vody Hradec Králové a to buď přímou dodávkou vody nebo dovozem.

Nouzové zásobení vodou pro přímou spotřebu bude řešeno v kombinaci s dodávkami balené vody a případně i dodávkou z lokálních zdrojů, pokud budou mít dostatečnou vydatnost a voda odpovídající kvalitu.

C.7 Mapa



D. KANALIZACE A ČOV

D.1 Počet obyvatel připojených na kanalizaci

Název části obce	Počet připojených na kanalizaci						
	2002	2005	2010	2015	2020	2025	2030
Hvozdnice	-	-	-	207	207	280	380

D.2 Počet obyvatel připojených na ČOV

Název části obce	Počet připojených na ČOV						
	2002	2005	2010	2015	2020	2025	2030
Hvozdnice	-	-	-	207	207	280	380

D.3 Bilanční údaje

Položka	Jednotka	2002	2005	2010	2015	2020	2025	2030
Produkce komunálních OV	m ³ /den	-	-	-	17,48	22,35	27,22	32,09
Produkce komunálního znečištění	kg/den	-	-	-	11,21	14,34	17,46	20,58
Produkce průmyslových OV	m ³ /den	-	-	-	1,46	1,87	2,27	2,68
Produkce znečištění průmyslových OV	kg/den	-	-	-	0,94	1,22	1,50	1,78

D.5 Kanalizace – popis stávajícího stavu

Obec Hvozdnice je odkanalizována oddílnou splaškovou kanalizací, která je zakončena centrální čerpací šachtou, dopravující splaškové vody na ČOV Libčany.

Kanalizace byla budována v roce 2001 a je provedena z plastu DN 300 mm. Na síti jsou, kromě centrální čerpací šachty ještě další 2 čerpací objekty, jeden v severní části obce.

Splaškové vody z části obce "Nové Hvozdnice" je, s ohledem na nevhodnou konfiguraci terénu, rovněž přečerpávána do gravitace, odtékající do centrální čerpací šachty a dále na ČOV Libčany.

Majitelem kanalizace je společnost Vodovody a kanalizace Hradec Králové, a.s., Hradec Králové a provozovatelem je společnost Královéhradecká provozní, a.s., Hradec Králové.

D.6 Kanalizace – popis návrhového stavu

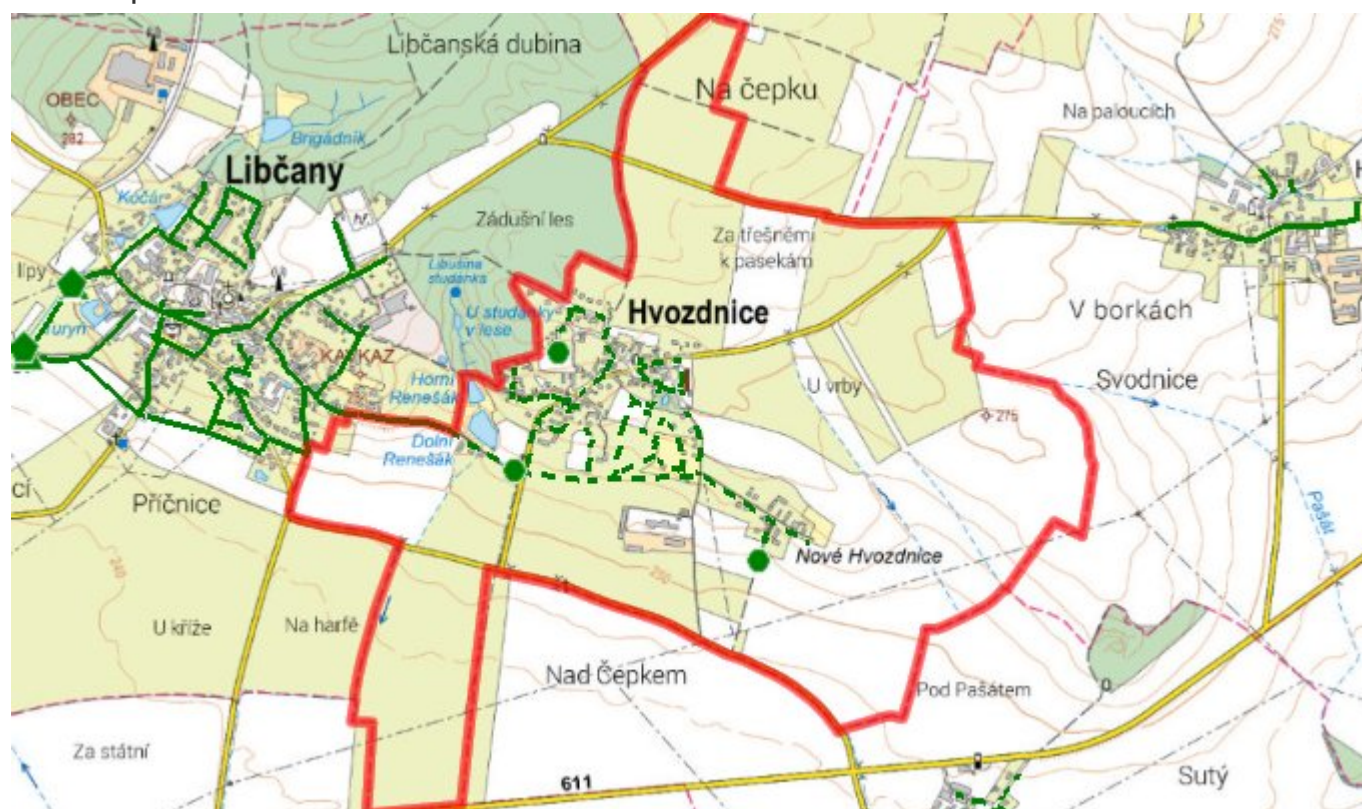
Kanalizační síť obce Hvozdnice ne na samém začátku své životnosti. V návrhovém období budou na kanalizační síť a tím i na ČOV Libčany dle potřeby napojovány nově zastavěné lokality prodloužením stávajících stok (nebo realizováním nových stok).

Na síti bude prováděna běžná údržba, zejména čerpací techniky, za účelem dosažení optimálního provozu.

Odvedení srážkových vod zůstane zachováno v současné podobě s maximálním zřetelem na zadržení vody v

krajině.

D.7 Mapa



E. EKONOMICKÁ ČÁST

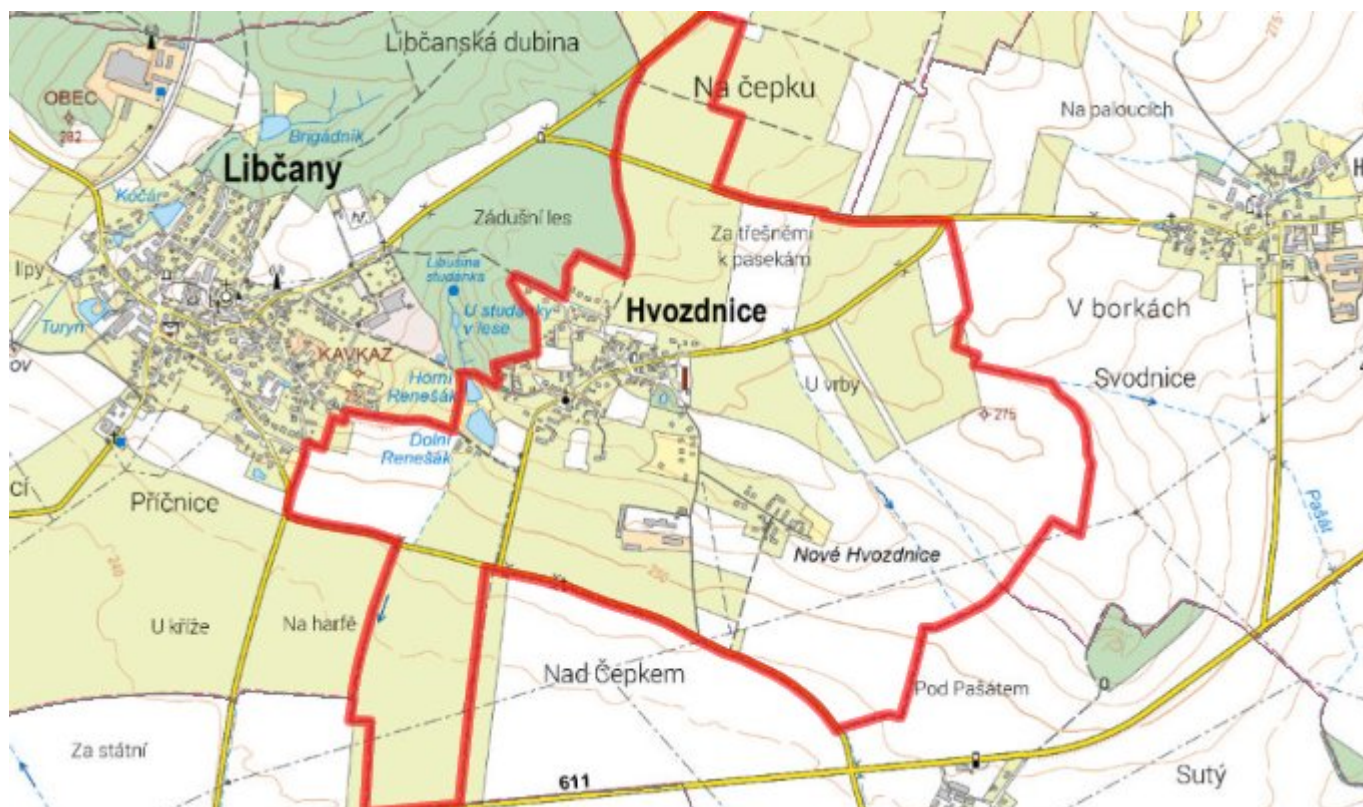
E.1 Předpokládané investiční náklady v letech 2015–2030 [tis. Kč]

Název části obce	Typ investice		
	Vodovody	Kanalizace	Celkem
Hvozdnice	0,0	0,0	0,0

E.2 Investiční náklady v letech 2001–2014 [tis. Kč]

Název části obce	Typ investice		
	Vodovody	Kanalizace	Celkem
Hvozdnice	-	-	-

E.3 Mapa



F. AKTUALIZACE

Datum projednání	Číslo projednání	Typ projednání	Popis
22. 3. 2021	ZK/4/172/2021	usnesení zastupitelstva	