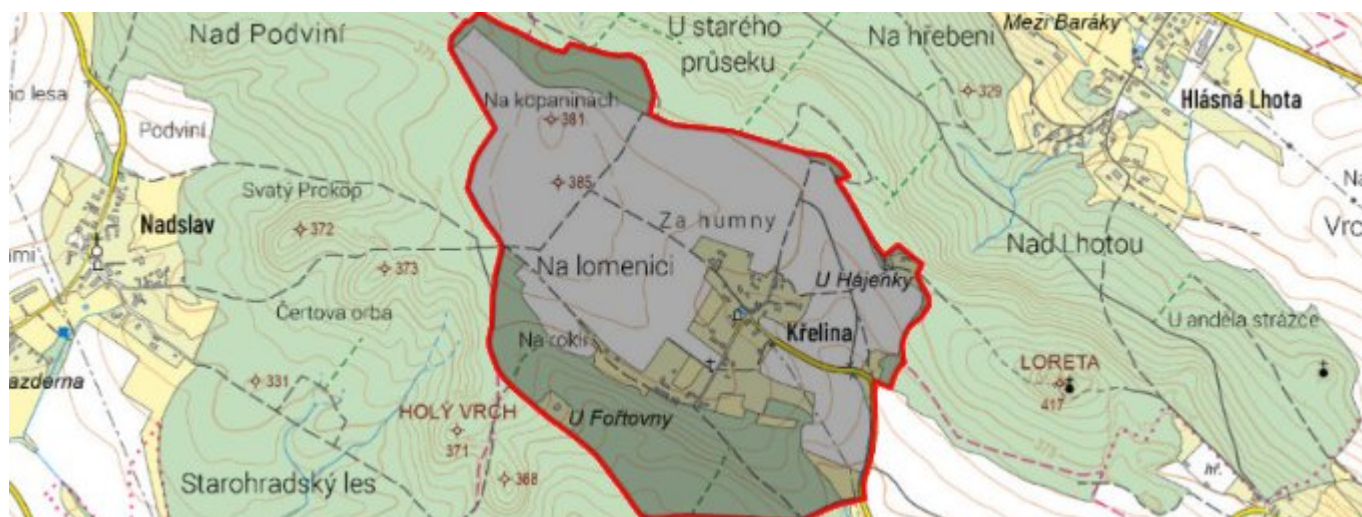


# Křelina - CZ052.3604.5207.178128 - stav 22. 3. 2021

## A. OBEC

### Bukvice

|  |                        |
|--|------------------------|
| <b>Číslo obce PRVKUK</b>                   | 178128                 |
| <b>Kód obce PRVKUK</b>                     | CZ052.3604.5207.178128 |
| <b>Kód obce</b>                            | 573353                 |
| <b>Číslo ORP (ČSÚ)</b><br><b>Název ORP</b> | 1015 (5207)<br>Jičín   |
| <b>Číslo POU</b><br><b>Název POU</b>       | 2178<br>Jičín          |



### Členění obce

| <b>Úplný kód části obce PRVKUK</b> | <b>Název části obce</b> | <b>Kód části obce PRVKUK</b> | <b>Kód části obce RÚIAN</b> |
|------------------------------------|-------------------------|------------------------------|-----------------------------|
| CZ052.3604.5207.178128.01          | Křelina                 | 17812                        | 178128                      |

## B. CHARAKTERISTIKA OBCE

### B.1 Základní informace o obci

Obec Křelina je místní částí Bukvice a leží 1 km severně v nadmořských výškách 367 – 377 m n.m. Obec má 39 trvale bydlících obyvatel v 15 domech určených k bydlení. V katastru obce se dále nachází 10 objektů určených pro individuální rekreaci cca 21 obyvatel.

Do budoucna se nepředpokládá nárůst počtu obyvatel obce.

Podklady:

Vyplněný sběrný formulář "Podklady pro aktualizaci PRVKUK"

TES

## B.2 Demografický vývoj (prognóza)

| Název části obce | Obyvatelé         | Počet obyvatel |      |      |      |      |      |      |
|------------------|-------------------|----------------|------|------|------|------|------|------|
|                  |                   | 2002           | 2005 | 2010 | 2015 | 2020 | 2025 | 2030 |
| Křelina          | Trvale bydlící    | -              | -    | -    | 35   | 40   | 42   | 44   |
|                  | Přechodně bydlící | -              | -    | -    | 21   | 22   | 24   | 26   |
|                  | Celkem            | -              | -    | -    | 56   | 62   | 66   | 70   |

## B.3 Vývoj počtu obyvatel v obci (ČSÚ)

| Obec    | 2010 | 2011 | 2012 | 2013 | 2014 | 2015 | 2016 | 2017 | 2018 | 2019 | 2020 | 2021 | 2022 | 2023 | 2024 | 2025 |
|---------|------|------|------|------|------|------|------|------|------|------|------|------|------|------|------|------|
| Bukvice | 137  | 137  | 145  | 145  | 147  | 146  | 157  | 157  | 162  | 160  | 162  | 163  | 168  | 164  | -    | -    |

## C. VODOVODY

### C.1 Počet obyvatel připojených na vodovod

| Název části obce | Počet připojených na vodovod |      |      |      |      |      |      |
|------------------|------------------------------|------|------|------|------|------|------|
|                  | 2002                         | 2005 | 2010 | 2015 | 2020 | 2025 | 2030 |
| Křelina          | -                            | -    | -    | 0    | 0    | 66   | 70   |

### C.2 Bilanční údaje

| Položka                | Jednotka            | 2002 | 2005 | 2010 | 2015 | 2020 | 2025 | 2030 |
|------------------------|---------------------|------|------|------|------|------|------|------|
| Průměrná potřeba vody  | m <sup>3</sup> /den | -    | -    | -    | 0    | 2    | 4    | 5    |
| Maximální potřeba vody | m <sup>3</sup> /den | -    | -    | -    | 0    | 3    | 5    | 8    |
| Voda specifická z VVR  | l/os x den          | -    | -    | -    | 0,00 | 1,76 | 3,52 | 5,28 |
| Voda specifická z VFC  | l/os x den          | -    | -    | -    | 0,00 | 1,76 | 3,52 | 5,28 |
| Voda specifická z VFD  | l/os x den          | -    | -    | -    | 0,00 | 0,00 | 0,00 | 0,00 |
| Voda specifická z VFO  | l/os x den          | -    | -    | -    | 0,00 | 0,00 | 0,00 | 0,00 |
| Voda specifická z VNF  | l/os x den          | -    | -    | -    | 0,00 | 0,00 | 0,00 | 0,00 |

### C.4 Vodovody – popis stávajícího stavu

V obci Křelina není vybudován veřejný vodovod. Zásobování vodou je řešeno individuálně – domovními studnami. S vodou v obci jsou v současné době již velké problémy, a to zejména kvantitativní – její nedostatek (dle informací nejen místních obyvatel, ale i starostky Obce).

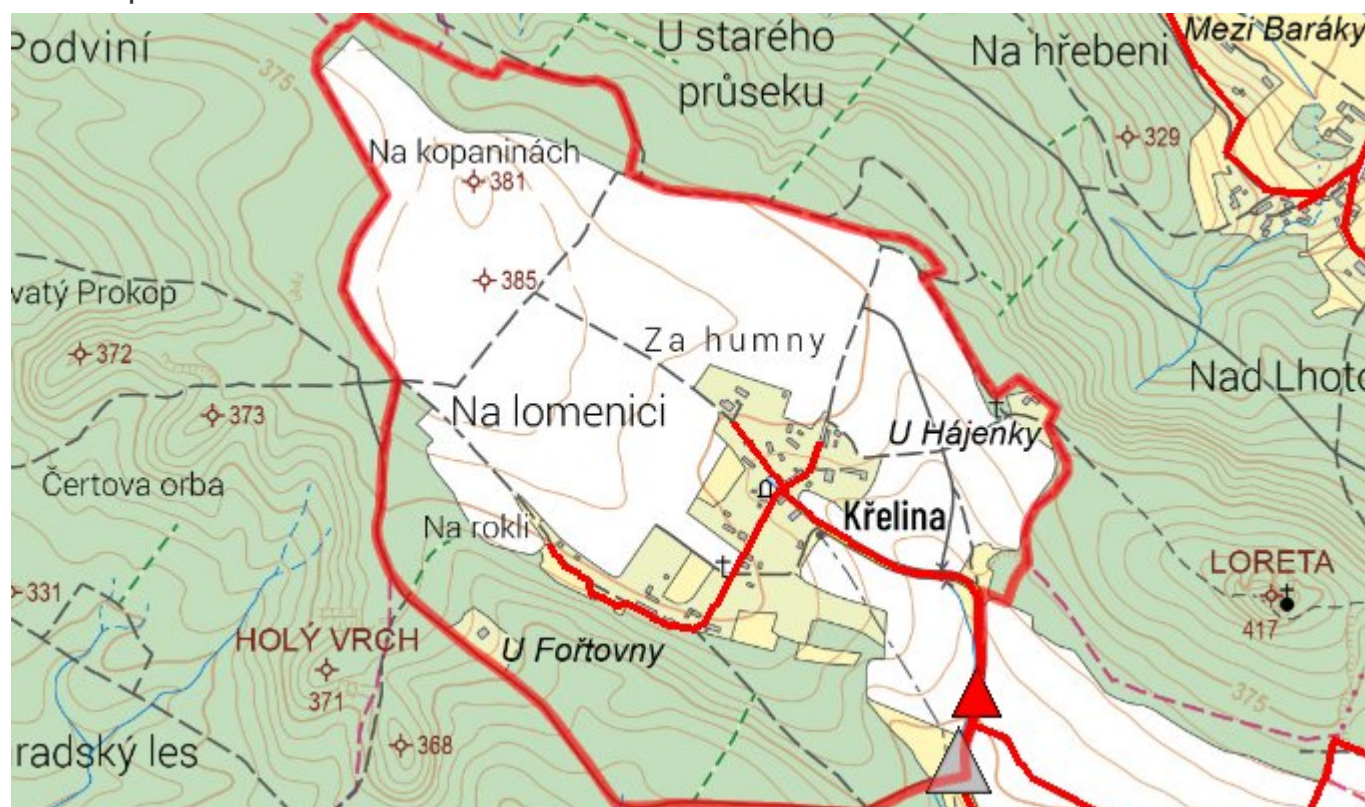
## C.5 Vodovody – popis návrhového stavu

V obci Křelina bude vybudována nová vodovodní síť, která bude napojena na nově vybudovanou automatickou tlakovou stanici v blízkosti severního okraje obce Bukvice, jež bude napojena na přírodní vodovodní řad pro obec Bukvice. Celková délka zásobních vodovodních řadů pro obec Křelina je cca 1,4 km. Předpokládané pořizovací náklady dle Met. pokynu Minist.zemědělství č. 401/2010-15000 jsou vypočítány v hodnotě 3,423 mil. Kč.

## C.6 Nouzové zásobování vodou za krizové situace

Při problémech se zásobami vody ve studnách budou obyvatelé zásobeni pomocí cisteren nebo vody balené. Při problémech s kvalitou vody ve studnách bude voda z nich nadále využita jen jako užitková a zásobování doplněno vodou balenou.

## C.7 Mapa



## D. KANALIZACE A ČOV

### D.1 Počet obyvatel připojených na kanalizaci

| Název části obce | Počet připojených na kanalizaci |      |      |      |      |      |      |
|------------------|---------------------------------|------|------|------|------|------|------|
|                  | 2002                            | 2005 | 2010 | 2015 | 2020 | 2025 | 2030 |
| Křelina          | -                               | -    | -    | 0    | 0    | 0    | 70   |

### D.2 Počet obyvatel připojených na ČOV

| Název části obce | Počet připojených na ČOV |      |      |      |      |      |      |
|------------------|--------------------------|------|------|------|------|------|------|
|                  | 2002                     | 2005 | 2010 | 2015 | 2020 | 2025 | 2030 |
|                  |                          |      |      |      |      |      |      |

|                |   |   |   |   |   |   |    |
|----------------|---|---|---|---|---|---|----|
| <b>Křelina</b> | - | - | - | 0 | 0 | 0 | 70 |
|----------------|---|---|---|---|---|---|----|

### D.3 Bilanční údaje

| <b>Položka</b>                      | <b>Jednotka</b>     | <b>2002</b> | <b>2005</b> | <b>2010</b> | <b>2015</b> | <b>2020</b> | <b>2025</b> | <b>2030</b> |
|-------------------------------------|---------------------|-------------|-------------|-------------|-------------|-------------|-------------|-------------|
| Produkce komunálních OV             | m <sup>3</sup> /den | -           | -           | -           | 4,20        | 4,56        | 4,92        | 5,28        |
| Produkce komunálního znečištění     | kg/den              | -           | -           | -           | 6,30        | 6,84        | 7,38        | 7,92        |
| Produkce průmyslových OV            | m <sup>3</sup> /den | -           | -           | -           | 0,00        | 0,00        | 0,00        | 0,00        |
| Produkce znečištění průmyslových OV | kg/den              | -           | -           | -           | 0,00        | 0,00        | 0,00        | 0,00        |

### D.5 Kanalizace – popis stávajícího stavu

V obci Křelina není vybudovaná soustavná splašková kanalizace ukončená centrální čistírnou odpadních vod. Odpadní vody jsou v obci likvidovány pomocí bezodtokých jímek a septiků.

### D.6 Kanalizace – popis návrhového stavu

V obci Křelina bude vybudována nová oddílná splašková gravitační kanalizace, jenž bude napojena do koncové stoky v severní části obce Bukvice. Splaškové odpadní vody budou odtud převáděny přes kanalizační síť ve vlastní Bukvici na ČOV Bukvice s kapacitou cca 200 EO. Vypouštění přečištěných odpadních vod z této ČOV se navrhuje do blízkého Bukvického potoka. Celková délka navrhovaných gravitačních stok v Křelině činí cca 0,9 km. Délka navrhované tlakové kanalizace v Křelině činí cca 0,3 km. Předpokládané pořizovací náklady na realizaci tohoto řešení jsou dle Met. pokynu Minist. zemědělství č. 401/2010-15000 vypočítány v hodnotě 3,981 mil. Kč.

### D.7 Mapa





## E. EKONOMICKÁ ČÁST

### E.1 Předpokládané investiční náklady v letech 2015–2030 [tis. Kč]

| Název části obce | Typ investice |            |         |
|------------------|---------------|------------|---------|
|                  | Vodovody      | Kanalizace | Celkem  |
| <b>Křelina</b>   | 4 500,0       | 5 000,0    | 9 500,0 |

### E.2 Investiční náklady v letech 2001–2014 [tis. Kč]

| Název části obce | Typ investice |            |        |
|------------------|---------------|------------|--------|
|                  | Vodovody      | Kanalizace | Celkem |
| <b>Křelina</b>   | -             | -          | -      |

### E.3 Mapa



## F. AKTUALIZACE

| Datum projednání | Číslo projednání | Typ projednání          | Popis |
|------------------|------------------|-------------------------|-------|
| 22. 3. 2021      | ZK/4/172/2021    | usnesení zastupitelstva |       |