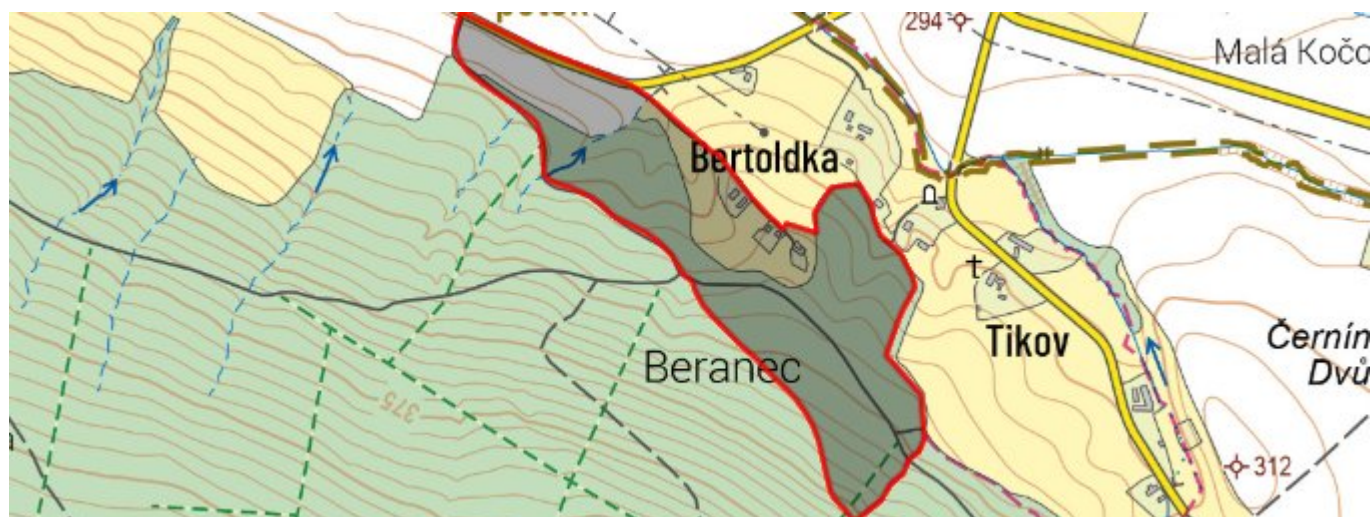


# Bertoldka - CZ052.3604.5207.410331 - stav 22. 3. 2021

## A. OBEC

### Šárovцова Lhota

<b>Číslo obce PRVKUK</b>	410331
<b>Kód obce PRVKUK</b>	CZ052.3604.5207.410331
<b>Kód obce</b>	573256
<b>Číslo ORP (ČSÚ)</b> <b>Název ORP</b>	1015 (5207) Jičín
<b>Číslo POU</b> <b>Název POU</b>	2194 Lázně Bělohrad



### Členění obce

<b>Úplný kód části obce PRVKUK</b>	<b>Název části obce</b>	<b>Kód části obce PRVKUK</b>	<b>Kód části obce RÚIAN</b>
CZ052.3604.5207.410331.01	Bertoldka	41033	410331

## B. CHARAKTERISTIKA OBCE

### B.1 Základní informace o obci

Obec Bertoldka je místní část obce Šárovцова Lhota. Leží 1,5 km jihovýchodně v nadmořských výškách 306 - 316 m n.m. Obec se nachází v CHOPAV Východočeská křída. Obec má 3 trvale bydlící obyvatelé. V návrhovém období se nepředpokládá nárůst počtu obyvatel obce.

Podklady:

Vyplněný sběrný formulář "Podklady pro aktualizaci PRVKUK"

Karty VUME + VUPE 2016, 2017

Kanalizace Šárovцова Lhota - kanalizační řád

## B.2 Demografický vývoj (prognóza)

Název části obce	Obyvatelé	Počet obyvatel						
		2002	2005	2010	2015	2020	2025	2030
Bertoldka	Trvale bydlící	-	-	-	3	3	3	3
	Přechodně bydlící	-	-	-	9	9	9	9
	Celkem	-	-	-	12	12	12	12

## B.3 Vývoj počtu obyvatel v obci (ČSÚ)

Obec	2010	2011	2012	2013	2014	2015	2016	2017	2018	2019	2020	2021	2022	2023	2024	2025	2026
Šárovcová Lhota	189	204	206	207	198	190	191	196	202	199	197	203	204	213	-	-	-

## C. VODOVODY

### C.1 Počet obyvatel připojených na vodovod

Název části obce	Počet připojených na vodovod						
	2002	2005	2010	2015	2020	2025	2030
Bertoldka	-	-	-	0	0	0	0

### C.2 Bilanční údaje

Položka	Jednotka	2002	2005	2010	2015	2020	2025	2030
Průměrná potřeba vody	m <sup>3</sup> /den	-	-	-	0	0	0	0
Maximální potřeba vody	m <sup>3</sup> /den	-	-	-	0	0	0	0
Voda specifická z VVR	l/os x den	-	-	-	0,00	0,00	0,00	0,00
Voda specifická z VFC	l/os x den	-	-	-	0,00	0,00	0,00	0,00
Voda specifická z VFD	l/os x den	-	-	-	0,00	0,00	0,00	0,00
Voda specifická z VFO	l/os x den	-	-	-	0,00	0,00	0,00	0,00
Voda specifická z VNF	l/os x den	-	-	-	0,00	0,00	0,00	0,00

### C.4 Vodovody – popis stávajícího stavu

V obci Bertoldka není v současné době vybudován veřejný vodovod. Obyvatelé jsou zásobeni individuálně pomocí domovních studní.

## C.5 Vodovody – popis návrhového stavu

V návrhovém období bude vzhledem k umístění a velikosti obce ponechán stávající individuální systém zásobování vodou.

## C.6 Nouzové zásobování vodou za krizové situace

Při problémech se zásobami pitné vody budou obyvatelé zásobeni pomocí cisteren nebo vody balené. Při problémech s kvalitou vody ve studnách bude voda z nich použita jen jako užitková a zásobování doplněno vodou balenou.

## C.7 Mapa



## D. KANALIZACE A ČOV

### D.1 Počet obyvatel připojených na kanalizaci

Název části obce	Počet připojených na kanalizaci						
	2002	2005	2010	2015	2020	2025	2030
Bertoldka	-	-	-	0	0	0	0

### D.2 Počet obyvatel připojených na ČOV

Název části obce	Počet připojených na ČOV						
	2002	2005	2010	2015	2020	2025	2030
Bertoldka	-	-	-	0	0	0	0

### D.3 Bilanční údaje

Položka	Jednotka	2002	2005	2010	2015	2020	2025	2030
Produkce komunálních OV	m <sup>3</sup> /den	-	-	-	0,00	0,00	0,00	0,00
Produkce komunálního znečištění	kg/den	-	-	-	0,00	0,00	0,00	0,00
Produkce průmyslových OV	m <sup>3</sup> /den	-	-	-	0,00	0,00	0,00	0,00
Produkce znečištění průmyslových OV	kg/den	-	-	-	0,00	0,00	0,00	0,00

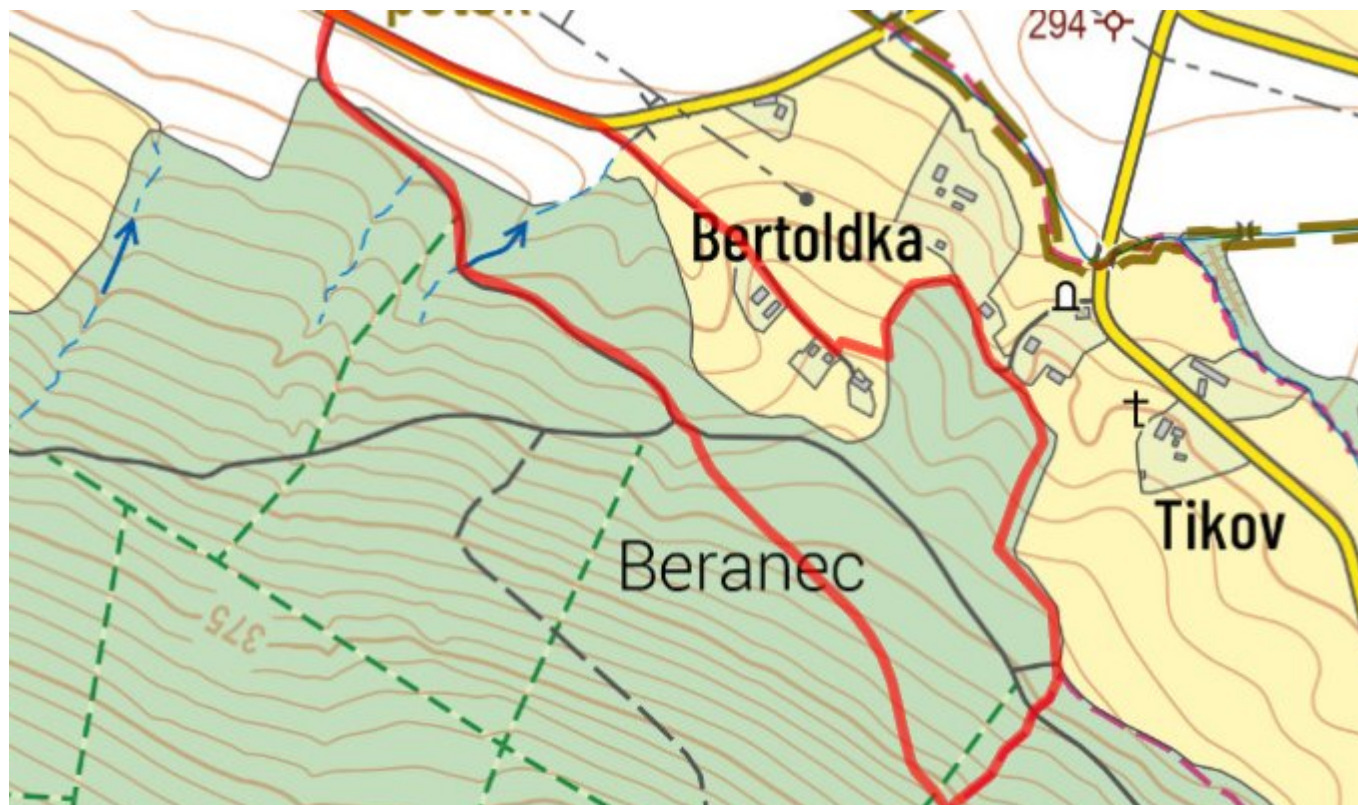
### D.5 Kanalizace – popis stávajícího stavu

V obci Bertoldka není vybudována soustavná splašková kanalizace zakončená centrální čistírnou odpadních vod. Odpadní vody jsou v obci likvidovány individuálně pomocí čistících zařízení s vypouštěním předčištěných odpadních vod do vod podzemních nebo jsou jímány v bezodtokých jímkách s vývozem na čistírnu odpadních vod.

### D.6 Kanalizace – popis návrhového stavu

Vzhledem k velikosti obce bude v obci ponechán stávající systém individuální likvidace odpadních vod.

### D.7 Mapa



## E. EKONOMICKÁ ČÁST

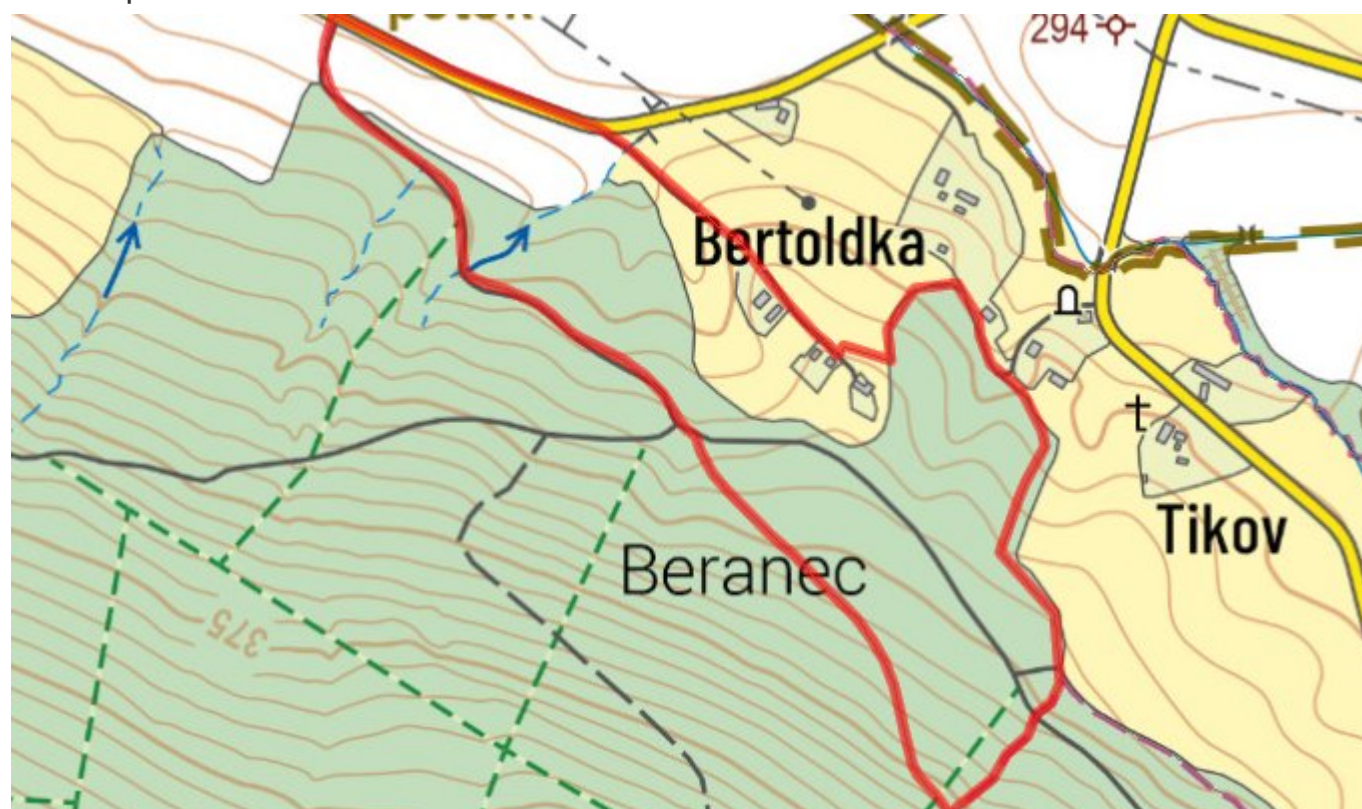
### E.1 Předpokládané investiční náklady v letech 2015–2030 [tis. Kč]

Název části obce	Typ investice		
	Vodovody	Kanalizace	Celkem
Bertoldka	0,0	0,0	0,0

### E.2 Investiční náklady v letech 2001–2014 [tis. Kč]

Název části obce	Typ investice		
	Vodovody	Kanalizace	Celkem
Bertoldka	-	-	-

### E.3 Mapa



## F. AKTUALIZACE

Datum projednání	Číslo projednání	Typ projednání	Popis
22. 3. 2021	ZK/4/172/2021	usnesení zastupitelstva	