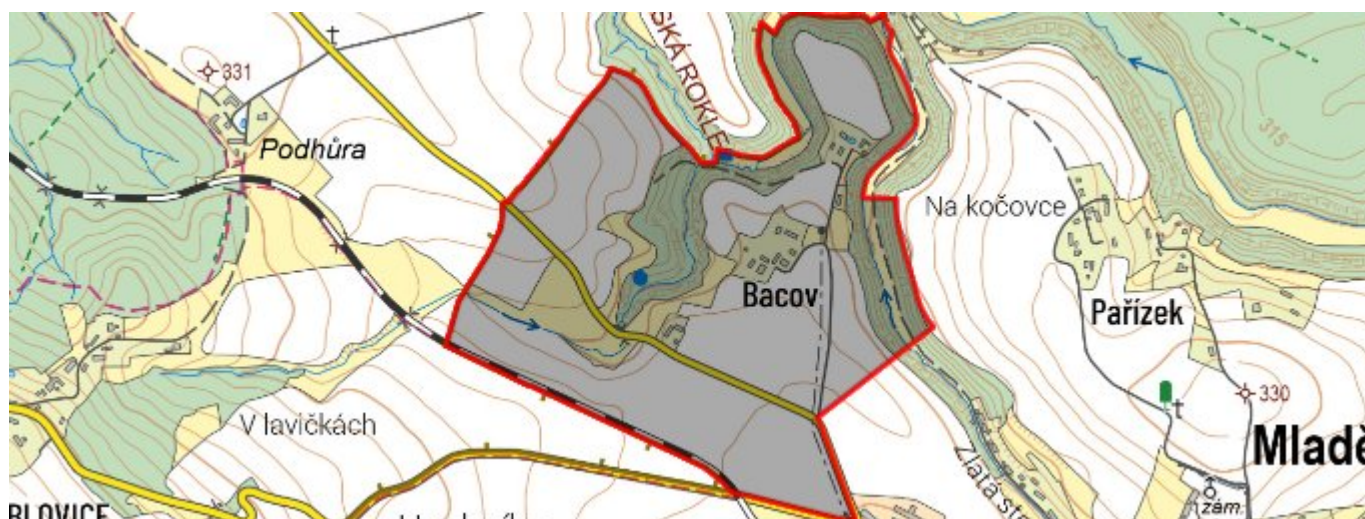


Bacov - CZ052.3604.5207.410250 - stav 22. 3. 2021

A. OBEC

Mladějov

| | |
|--|------------------------|
| Číslo obce PRVKUK | 410250 |
| Kód obce PRVKUK | CZ052.3604.5207.410250 |
| Kód obce | 573205 |
| Číslo ORP (ČSÚ) Název ORP | 1015 (5207) Jičín |
| Číslo POU Název POU | 2216 Sobotka |



Členění obce

| Úplný kód části obce PRVKUK | Název části obce | Kód části obce PRVKUK | Kód části obce RÚIAN |
|------------------------------------|-------------------------|------------------------------|-----------------------------|
| CZ052.3604.5207.410250.01 | Bacov | 41025 | 410250 |

B. CHARAKTERISTIKA OBCE

B.1 Základní informace o obci

Obec Bacov je místní část obce Mladějov. Leží 1 km severozápadně v nadmořských výškách 296 – 300 m n.m. Obec se nachází v CHOPAV Severočeská křída. Obec má 18 trvale bydlících obyvatel. V návrhovém období se nepředpokládá výrazný nárůst počtu obyvatel obce.

Podklady:

Vyplněný sběrný formulář "Podklady pro aktualizaci PRVKUK"

Karty VUME + VUPE 2016, 2017

Kanalizace Mladějov - kanalizační řád

B.2 Demografický vývoj (prognóza)

| Název části obce | Obyvatelé | Počet obyvatel | | | | | | |
|------------------|-------------------|----------------|------|------|------|------|------|------|
| | | 2002 | 2005 | 2010 | 2015 | 2020 | 2025 | 2030 |
| Bacov | Trvale bydlící | - | - | - | 18 | 18 | 18 | 18 |
| | Přechodně bydlící | - | - | - | 0 | 0 | 0 | 0 |
| | Celkem | - | - | - | 18 | 18 | 18 | 18 |

B.3 Vývoj počtu obyvatel v obci (ČSÚ)

| Obec | 2010 | 2011 | 2012 | 2013 | 2014 | 2015 | 2016 | 2017 | 2018 | 2019 | 2020 | 2021 | 2022 | 2023 | 2024 | 2025 |
|----------|------|------|------|------|------|------|------|------|------|------|------|------|------|------|------|------|
| Mladějov | 467 | 509 | 510 | 509 | 510 | 513 | 508 | 498 | 508 | 503 | 513 | 520 | 513 | 561 | - | - |

C. VODOVODY

C.1 Počet obyvatel připojených na vodovod

| Název části obce | Počet připojených na vodovod | | | | | | |
|------------------|------------------------------|------|------|------|------|------|------|
| | 2002 | 2005 | 2010 | 2015 | 2020 | 2025 | 2030 |
| Bacov | - | - | - | 18 | 18 | 18 | 18 |

C.2 Bilanční údaje

| Položka | Jednotka | 2002 | 2005 | 2010 | 2015 | 2020 | 2025 | 2030 |
|------------------------|---------------------|------|------|------|------|------|------|------|
| Průměrná potřeba vody | m ³ /den | - | - | - | 2 | 2 | 2 | 2 |
| Maximální potřeba vody | m ³ /den | - | - | - | 3 | 3 | 3 | 3 |
| Voda specifická z VVR | l/os x den | - | - | - | 1,80 | 1,80 | 1,80 | 1,80 |
| Voda specifická z VFC | l/os x den | - | - | - | 1,70 | 1,70 | 1,70 | 1,70 |
| Voda specifická z VFD | l/os x den | - | - | - | 1,70 | 1,70 | 1,70 | 1,70 |
| Voda specifická z VFO | l/os x den | - | - | - | 0,00 | 0,00 | 0,00 | 0,00 |
| Voda specifická z VNF | l/os x den | - | - | - | 0,10 | 0,10 | 0,10 | 0,10 |

C.4 Vodovody – popis stávajícího stavu

Místní část Bacov má vybudován veřejný vodovod, který je součástí vodovodu Mladějov. Na vodovod je napojena většina trvale bydlících obyvatel. Vodovod byl v obci vybudován v roce 1999. Jako zdroj vody slouží vrt MV1 vydatnosti 8 l/s. Kvalita surové vody je vyhovující. Z vrtu je voda čerpána do vodojemu Mladějov o objemu

2 x 125 m³.

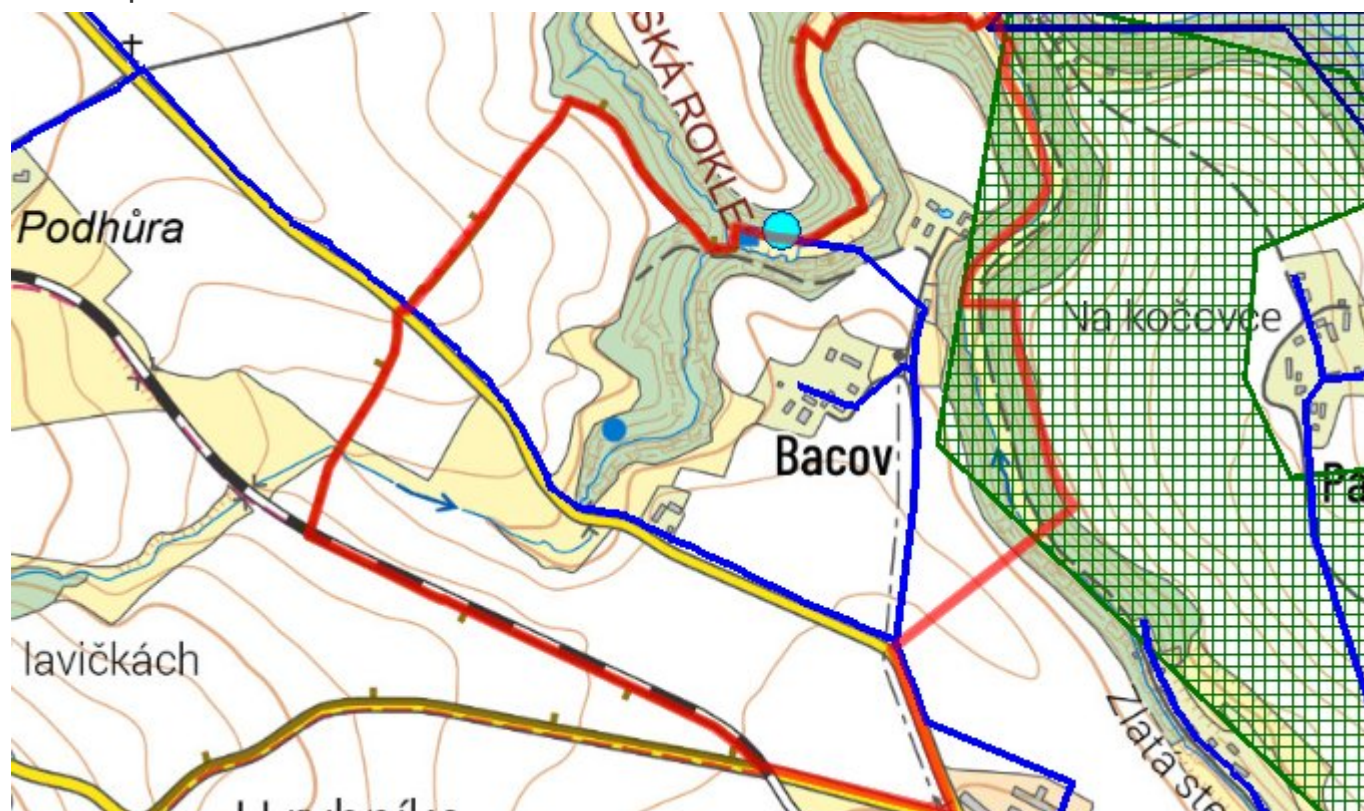
C.5 Vodovody – popis návrhového stavu

V návrhovém období bude na vodovodu prováděna běžná údržba.

C.6 Nouzové zásobování vodou za krizové situace

Při problémech se zásobami vody budou obyvatelé zásobeni pomocí cisteren nebo vody balené. U nemovitostí vlastních studny bude voda z nich použita jako užitková a zásobování doplněno vodou balenou.

C.7 Mapa



D. KANALIZACE A ČOV

D.1 Počet obyvatel připojených na kanalizaci

| Název části obce | Počet připojených na kanalizaci | | | | | | |
|------------------|---------------------------------|------|------|------|------|------|------|
| | 2002 | 2005 | 2010 | 2015 | 2020 | 2025 | 2030 |
| Bacov | - | - | - | 0 | 0 | 0 | 0 |

D.2 Počet obyvatel připojených na ČOV

| Název části obce | Počet připojených na ČOV | | | | | | |
|------------------|--------------------------|------|------|------|------|------|------|
| | 2002 | 2005 | 2010 | 2015 | 2020 | 2025 | 2030 |
| Bacov | - | - | - | 0 | 0 | 0 | 0 |

D.3 Bilanční údaje

| Položka | Jednotka | 2002 | 2005 | 2010 | 2015 | 2020 | 2025 | 2030 |
|-------------------------------------|---------------------|------|------|------|------|------|------|------|
| Produkce komunálních OV | m ³ /den | - | - | - | 0,00 | 0,00 | 0,00 | 0,00 |
| Produkce komunálního znečištění | kg/den | - | - | - | 0,00 | 0,00 | 0,00 | 0,00 |
| Produkce průmyslových OV | m ³ /den | - | - | - | 0,00 | 0,00 | 0,00 | 0,00 |
| Produkce znečištění průmyslových OV | kg/den | - | - | - | 0,00 | 0,00 | 0,00 | 0,00 |

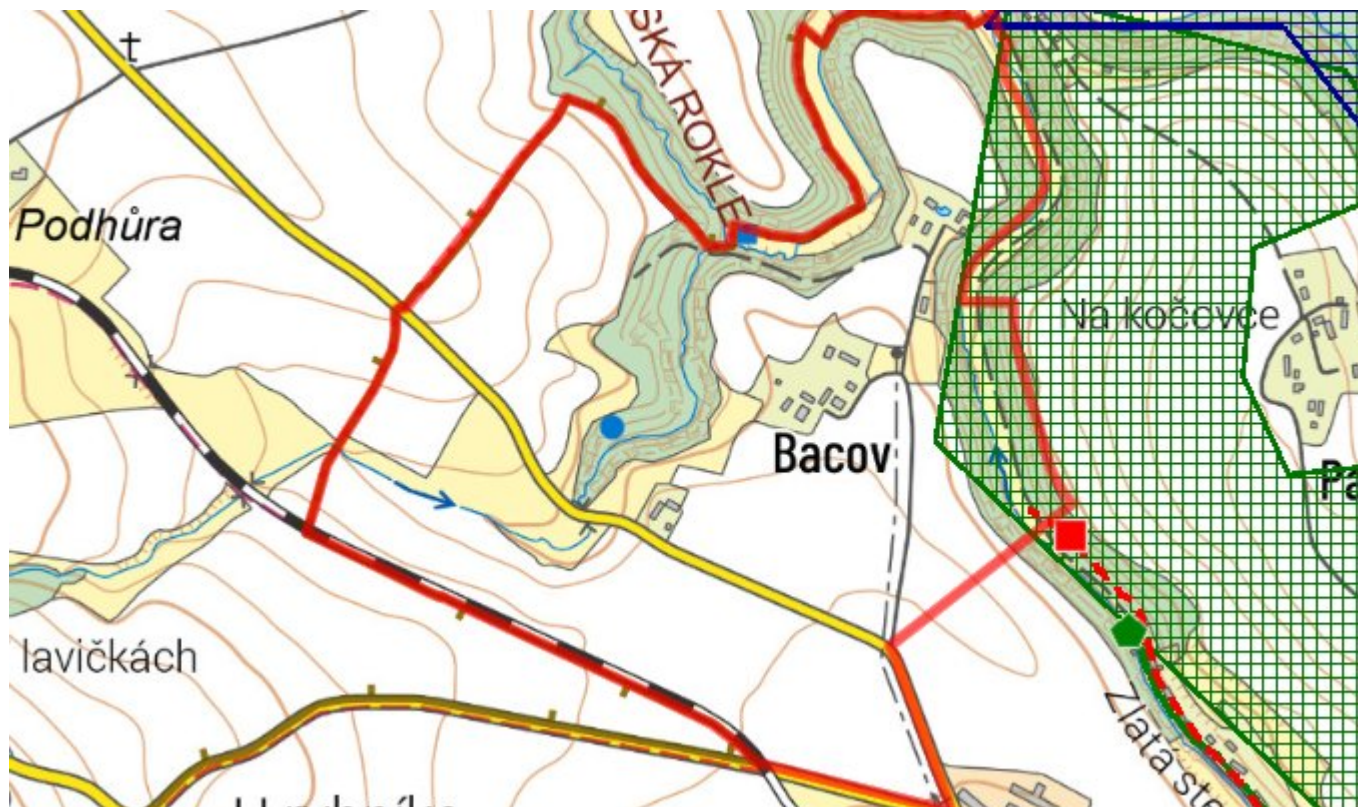
D.5 Kanalizace – popis stávajícího stavu

Místní část Bacov nemá vybudován žádný kanalizační systém. Odpadní vody jsou likvidovány individuálně pomocí žump a septiků.

D.6 Kanalizace – popis návrhového stavu

V návrhovém období bude ponechán stávající individuální způsob likvidace odpadních vod. Splaškové vody budou ideálně akumulovány v jímkách s atestem nepropustnosti a pravidelně vyváženy. U nových objektů budou budovány tříkomorové septiky s filtrem nebo domovní čistírny odpadních vod.

D.7 Mapa



E. EKONOMICKÁ ČÁST

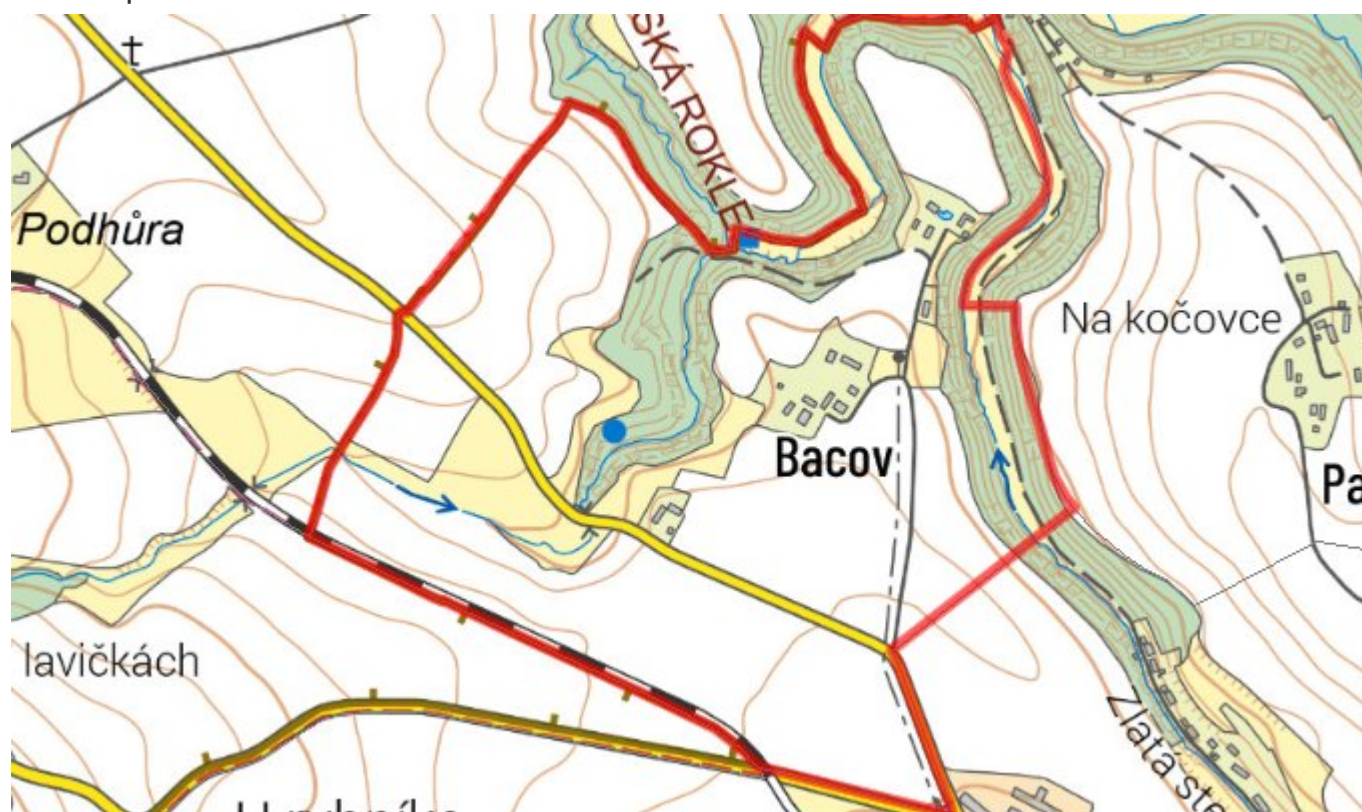
E.1 Předpokládané investiční náklady v letech 2015–2030 [tis. Kč]

| Název části obce | Typ investice | | |
|------------------|---------------|------------|--------|
| | Vodovody | Kanalizace | Celkem |
| Bacov | 0,0 | 0,0 | 0,0 |

E.2 Investiční náklady v letech 2001–2014 [tis. Kč]

| Název části obce | Typ investice | | |
|------------------|---------------|------------|--------|
| | Vodovody | Kanalizace | Celkem |
| Bacov | - | - | - |

E.3 Mapa



F. AKTUALIZACE

| Datum projednání | Číslo projednání | Typ projednání | Popis |
|------------------|------------------|-------------------------|-------|
| 22. 3. 2021 | ZK/4/172/2021 | usnesení zastupitelstva | |