

Dobeš - CZ052.3604.5204.088820 - stav 22. 3. 2021

A. OBEC

Lukavec u Hořic

Číslo obce PRVKUK	88820
Kód obce PRVKUK	CZ052.3604.5204.088820
Kód obce	573141
Číslo ORP (ČSÚ) Název ORP	1007 (5204) Hořice
Číslo POU Název POU	2160 Hořice



Členění obce

Úplný kód části obce PRVKUK	Název části obce	Kód části obce PRVKUK	Kód části obce RÚIAN
CZ052.3604.5204.088820.01	Dobeš	08882	88820

B. CHARAKTERISTIKA OBCE

B.1 Základní informace o obci

Obec Dobeš je místní část obce Lukavec u Hořic. Leží 1 km východně v nadmořských výškách 330 – 344 m n.m. Obec má 29 trvale bydlících obyvatel v 10 domech určených k bydlení. V obci se dále nachází 11 objektů určených k individuální rekreaci 25 obyvatel. Obcí protéká místní potok. Obec se nachází v CHOPAV Východočeská křída. V návrhovém období se nepředpokládá nárůst počtu obyvatel obce.

Podklady:

Vyplněný sběrný formulář "Podklady pro aktualizaci PRVKUK"

Karty VUME + VUPE 2016, 2017

B.2 Demografický vývoj (prognóza)

Název části obce	Obyvatelé	Počet obyvatel						
		2002	2005	2010	2015	2020	2025	2030
Dobeš	Trvale bydlící	-	-	-	32	32	32	32
	Přechodně bydlící	-	-	-	25	25	25	25
	Celkem	-	-	-	57	57	57	57

B.3 Vývoj počtu obyvatel v obci (ČSÚ)

Obec
Lukavec u Hořic

C. VODOVODY

C.1 Počet obyvatel připojených na vodovod

Název části obce	Počet připojených na vodovod						
	2002	2005	2010	2015	2020	2025	2030
Dobeš	-	-	-	10	12	17	20

C.2 Bilanční údaje

Položka	Jednotka	2002	2005	2010	2015	2020	2025	2030
Průměrná potřeba vody	m ³ /den	-	-	-	1	1	2	2
Maximální potřeba vody	m ³ /den	-	-	-	1	2	2	2
Voda specifická z VVR	l/os x den	-	-	-	1,00	1,33	1,67	2,00
Voda specifická z VFC	l/os x den	-	-	-	1,00	1,33	1,67	2,00
Voda specifická z VFD	l/os x den	-	-	-	0,00	0,00	0,00	0,00
Voda specifická z VFO	l/os x den	-	-	-	0,00	0,00	0,00	0,00
Voda specifická z VNF	l/os x den	-	-	-	0,00	0,00	0,00	0,00

C.4 Vodovody – popis stávajícího stavu

V obci Dobeš je vybudován místní vodovod, na který jsou napojeni téměř všichni obyvatelé. Vodovod je ve správě obce Lukavec u Hořic a zdrojem je studna Dobeš, ve které je obsažena i základní úprava vody (změkčování, chlorace). Studna má $\varnothing 1500$ mm a je vyhloubena na samém okraji zástavby obce Lukavec u Hořic.

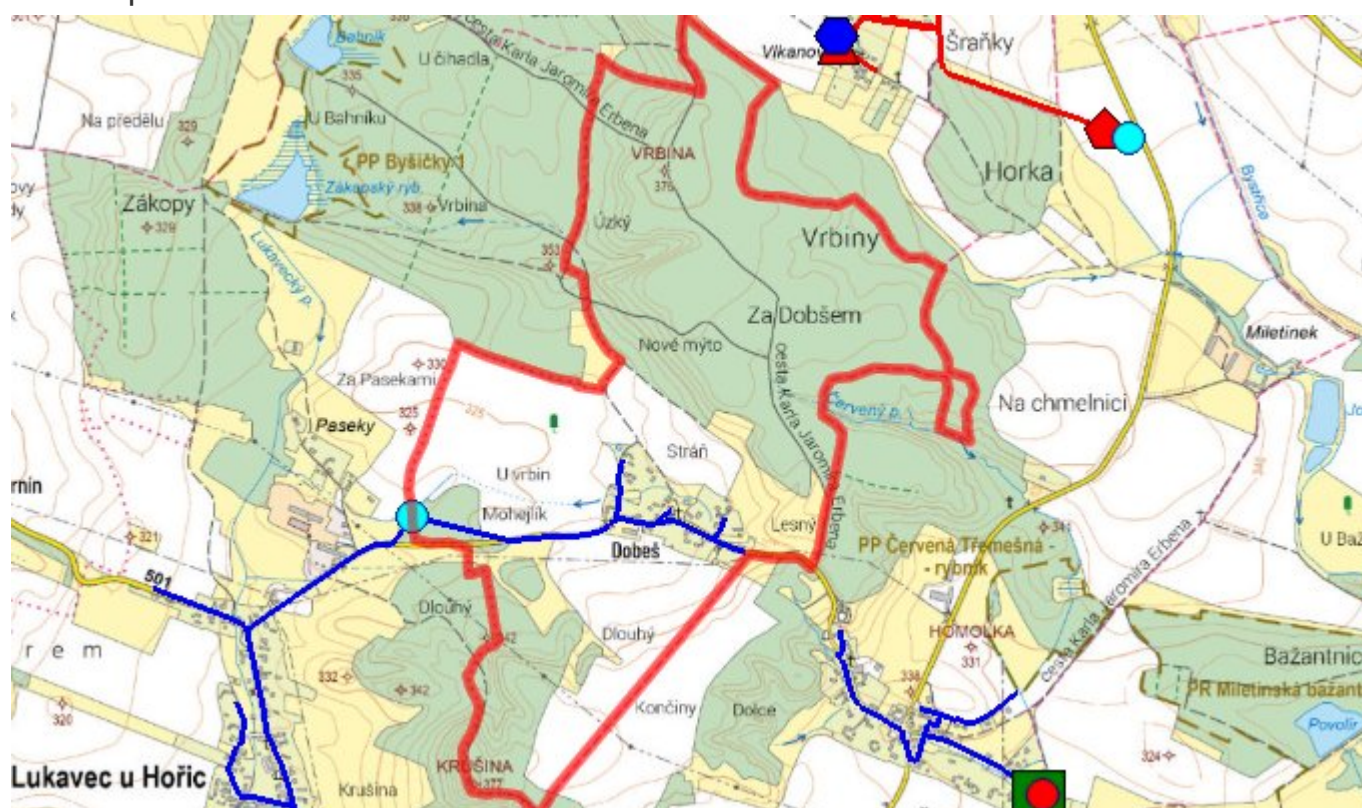
C.5 Vodovody – popis návrhového stavu

V celém návrhovém období bude v obci ponechán stávající systém zásobování obyvatel vodou. Bude probíhat běžná údržba.

C.6 Nouzové zásobování vodou za krizové situace

Při problémech se zásobami vody budou obyvatelé zásobeni pomocí cisteren nebo vody balené. U nemovitostí vlastních studny bude voda z nich použita jako užitková a zásobování doplněno vodou balenou.

C.7 Mapa



D. KANALIZACE A ČOV

D.1 Počet obyvatel připojených na kanalizaci

Název části obce	Počet připojených na kanalizaci						
	2002	2005	2010	2015	2020	2025	2030
Dobeš	-	-	-	0	0	0	0

D.2 Počet obyvatel připojených na ČOV

Název části obce	Počet připojených na ČOV						
	2002	2005	2010	2015	2020	2025	2030
Dobeš	-	-	-	0	0	0	0

D.3 Bilanční údaje

Položka	Jednotka	2002	2005	2010	2015	2020	2025	2030
Produkce komunálních OV	m ³ /den	-	-	-	0,00	0,00	0,00	0,00
Produkce komunálního znečištění	kg/den	-	-	-	0,00	0,00	0,00	0,00
Produkce průmyslových OV	m ³ /den	-	-	-	0,00	0,00	0,00	0,00
Produkce znečištění průmyslových OV	kg/den	-	-	-	0,00	0,00	0,00	0,00

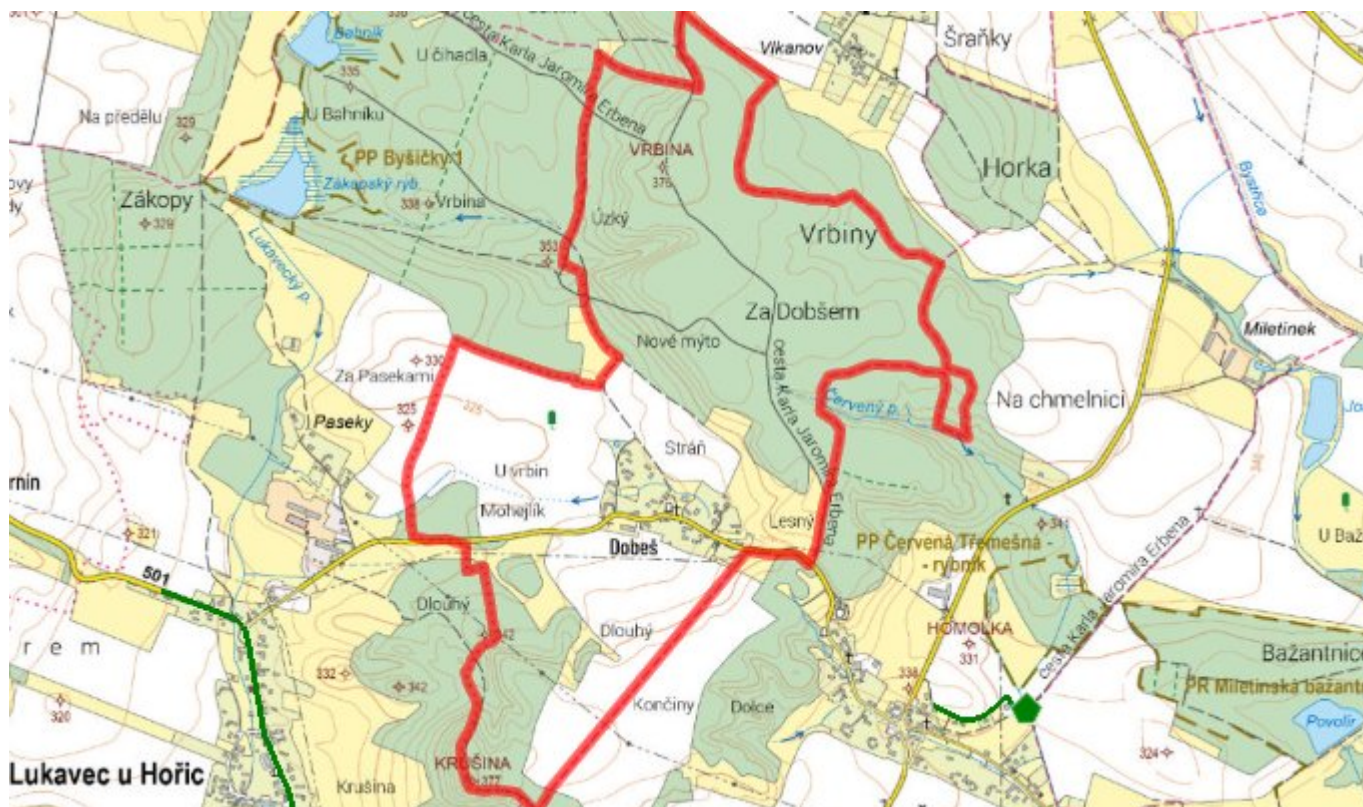
D.5 Kanalizace – popis stávajícího stavu

V současné době není v obci vybudován systém splaškové kanalizace zakončené čistírnou odpadních vod. V obci je pouze úsek dešťové kanalizace do kterého jsou zaústěny přepady ze septiků a domovních ČOV. Odpadní vody jsou likvidovány individuálně pomocí žump na vyvážení, septiků nebo domovních čistíren odpadních vod.

D.6 Kanalizace – popis návrhového stavu

Vzhledem k velikosti obce bude v celém návrhovém období ponechán stávající systém individuální likvidace odpadních vod.

D.7 Mapa



E. EKONOMICKÁ ČÁST

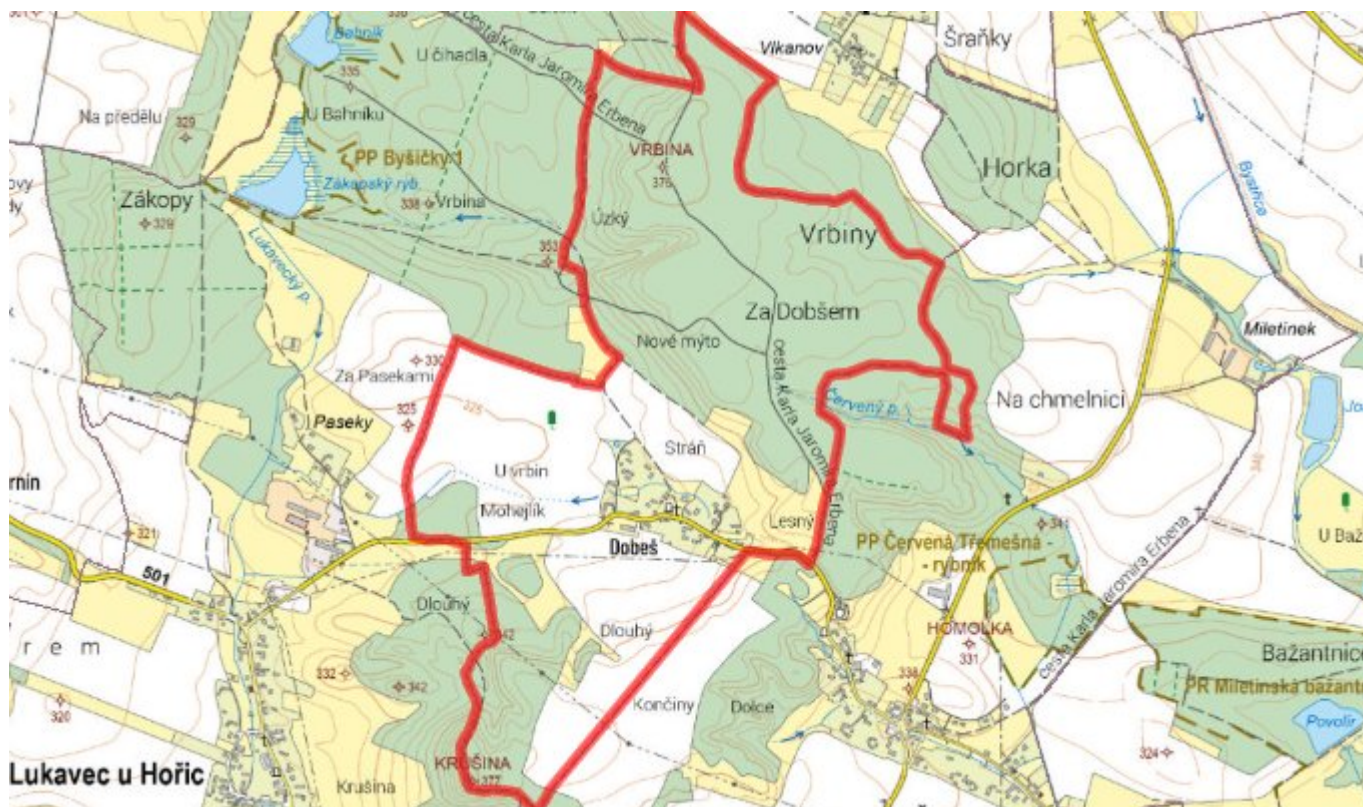
E.1 Předpokládané investiční náklady v letech 2015–2030 [tis. Kč]

Název části obce	Typ investice		
	Vodovody	Kanalizace	Celkem
Dobeš	0,0	0,0	0,0

E.2 Investiční náklady v letech 2001–2014 [tis. Kč]

Název části obce	Typ investice		
	Vodovody	Kanalizace	Celkem
Dobeš	-	-	-

E.3 Mapa



F. AKTUALIZACE

Datum projednání	Číslo projednání	Typ projednání	Popis
22. 3. 2021	ZK/4/172/2021	usnesení zastupitelstva	