

# Březka - CZ052.3604.5207.083518 - stav 22. 3. 2021

## A. OBEC

Libuň

<b>Číslo obce PRVKUK</b>	83518
<b>Kód obce PRVKUK</b>	CZ052.3604.5207.083518
<b>Kód obce</b>	573124
<b>Číslo ORP (ČSÚ)</b> <b>Název ORP</b>	1015 (5207) Jičín
<b>Číslo POU</b> <b>Název POU</b>	2178 Jičín



## Členění obce

<b>Úplný kód části obce PRVKUK</b>	<b>Název části obce</b>	<b>Kód části obce PRVKUK</b>	<b>Kód části obce RÚIAN</b>
CZ052.3604.5207.083518.01	Březka	08351	83518

## B. CHARAKTERISTIKA OBCE

### B.1 Základní informace o obci

Obec Březka je místní částí obce Libuň. Nachází se 2 km jižně v nadmořských výškách 330 – 350 m n. m. Obec má 44 trvale bydlících obyvatel. V obci se nachází velké množství rekreačních objektů a autocamp, celkem je počítáno se 100 přechodně bydlícími obyvateli. Obcí protéká místní bezejmenný potok. Jižně pod obcí se nachází rybník Oborský a v jeho těsné blízkosti rybník Němeček. V katastrálním území obce Libuň se nachází CHKO Český ráj. V návrhovém období se nepředpokládá výrazný nárůst počtu obyvatel obce.

Podklady:

Vyplněný sběrný formulář "Podklady pro aktualizaci PRVKUK"

## B.2 Demografický vývoj (prognóza)

Název části obce	Obyvatelé	Počet obyvatel						
		2002	2005	2010	2015	2020	2025	2030
Březka	Trvale bydlící	-	-	-	44	44	44	44
	Přechodně bydlící	-	-	-	100	100	100	100
	Celkem	-	-	-	144	144	144	144

## B.3 Vývoj počtu obyvatel v obci (ČSÚ)

Obec	2010	2011	2012	2013	2014	2015	2016	2017	2018	2019	2020	2021	2022	2023	2024	2025
Libuň	821	774	758	775	779	781	792	812	816	795	787	777	770	808	-	-

## C. VODOVODY

### C.1 Počet obyvatel připojených na vodovod

Název části obce	Počet připojených na vodovod						
	2002	2005	2010	2015	2020	2025	2030
Březka	-	-	-	37	37	37	37

### C.2 Bilanční údaje

Položka	Jednotka	2002	2005	2010	2015	2020	2025	2030
Průměrná potřeba vody	m <sup>3</sup> /den	-	-	-	38	38	38	38
Maximální potřeba vody	m <sup>3</sup> /den	-	-	-	139	139	139	139
Voda specifická z VVR	l/os x den	-	-	-	38,47	38,47	38,47	38,47
Voda specifická z VFC	l/os x den	-	-	-	33,33	33,33	33,33	33,33
Voda specifická z VFD	l/os x den	-	-	-	10,87	10,87	10,87	10,87
Voda specifická z VFO	l/os x den	-	-	-	22,46	22,46	22,46	22,46
Voda specifická z VNF	l/os x den	-	-	-	0,19	0,19	0,19	0,19

## C.4 Vodovody – popis stávajícího stavu

Místní část Březka je napojena na skupinový vodovod Střeleč. Obec Holín má vybudovaný vlastní veřejný vodovod napojený na skupinový vodovod Střeleč. V katastru obce Střeleč se nacházejí dva zdroje tohoto vodovodu, vrt ST1 o vydatnosti 8 l/s a vrt ST2 o vydatnosti 4,5 l/s. Další zdroj se nachází na katastrálním území Libuň – Březka a je jím zářez Březka vydatnosti 0,2 l/s. Z vrtu ST1 a ST2 je voda čerpána přes obec Střeleč do vodojemu umístěném východně od obce. Tlakové pásmo je v obci vytvářeno vodojemem Březka 100 m3. Na vodovod je napojena většina obyvatel. Vodovod je v majetku a správě VOS a.s. Jičín.

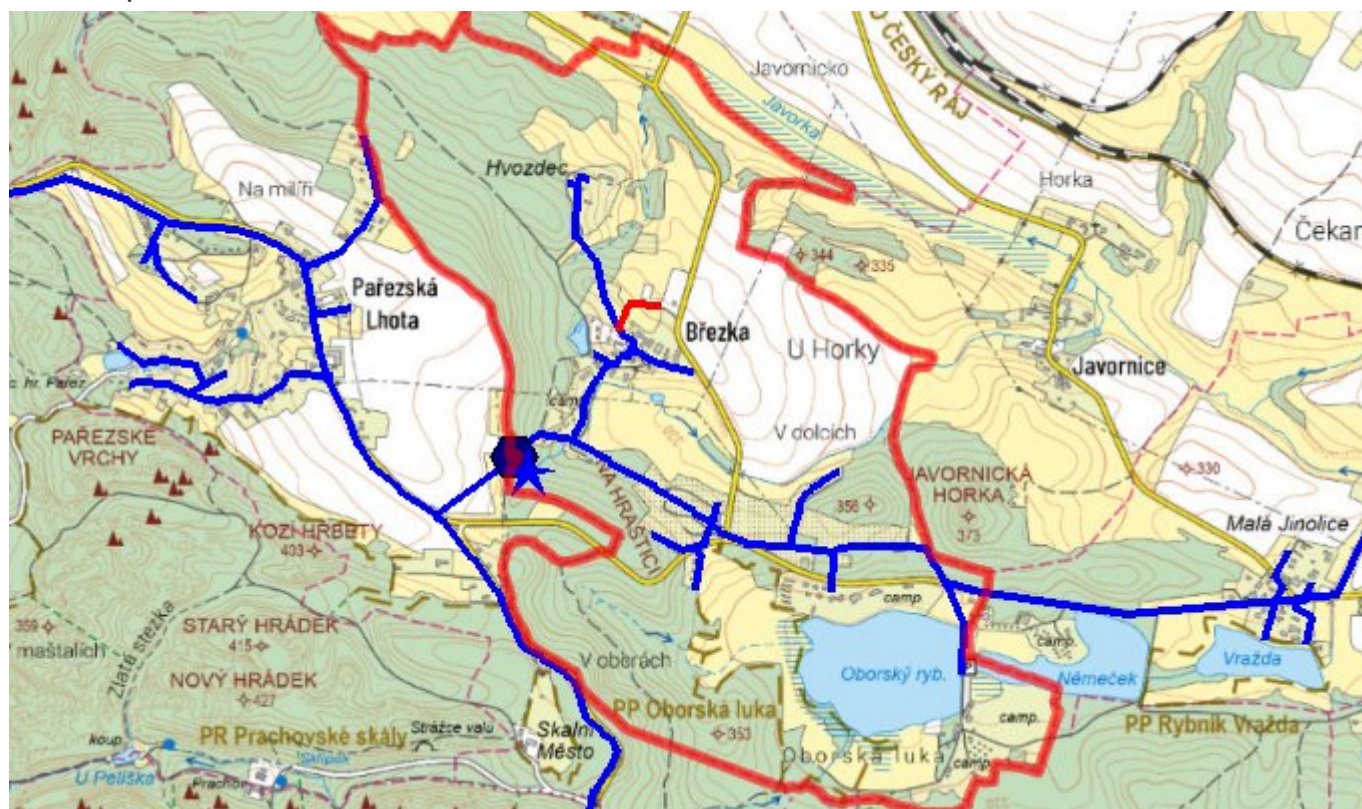
## C.5 Vodovody – popis návrhového stavu

Na vodovodu bude v celém návrhovém období prováděna běžná údržba a případně na něj budou napojovány jednotlivé nemovitosti.

## C.6 Nouzové zásobování vodou za krizové situace

Vzhledem k tomu že vodovod Střeleč je zásoben z více zdrojů je možno obyvatele alespoň částečně zásobovat při vyřazení jednoho zdroje, zdrojem zbývajícím. Pokud bude dodávka vody nedostačující, bude obec zásobena pomocí cisteren. Objekty vlastníci studny mohou používat vodu z ní jako užitkovou a zbývajícím jim bude doplněna v balené formě nebo také pomocí cisteren.

## C.7 Mapa



## D. KANALIZACE A ČOV

### D.1 Počet obyvatel připojených na kanalizaci

Název části obce	Počet připojených na kanalizaci						
	2002	2005	2010	2015	2020	2025	2030
<b>Březka</b>	-	-	-	0	0	0	0

## D.2 Počet obyvatel připojených na ČOV

Název části obce	Počet připojených na ČOV						
	2002	2005	2010	2015	2020	2025	2030
Březka	-	-	-	0	0	0	0

## D.3 Bilanční údaje

Položka	Jednotka	2002	2005	2010	2015	2020	2025	2030
Produkce komunálních OV	m <sup>3</sup> /den	-	-	-	0,00	0,00	0,00	0,00
Produkce komunálního znečištění	kg/den	-	-	-	0,00	0,00	0,00	0,00
Produkce průmyslových OV	m <sup>3</sup> /den	-	-	-	0,00	0,00	0,00	0,00
Produkce znečištění průmyslových OV	kg/den	-	-	-	0,00	0,00	0,00	0,00

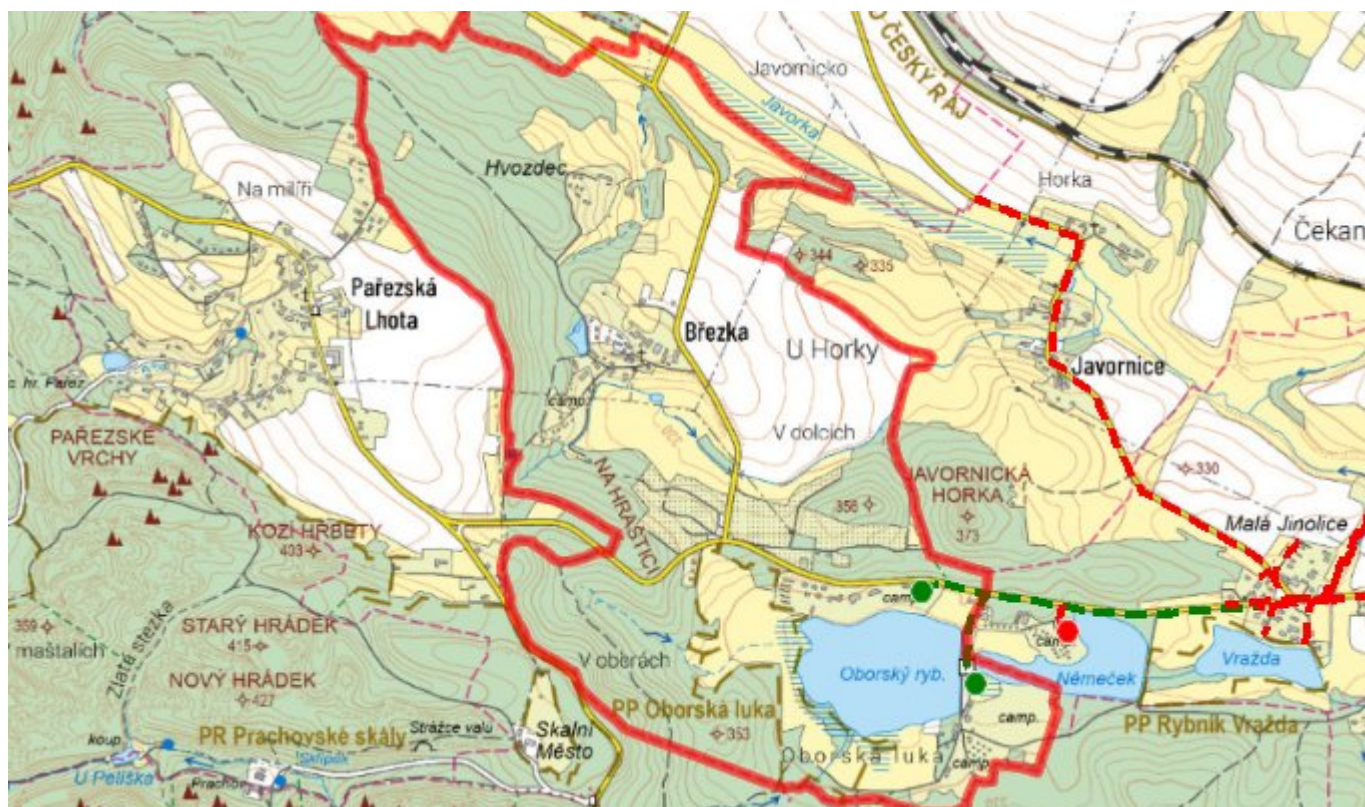
## D.5 Kanalizace – popis stávajícího stavu

Místní část Březka nemá žádný kanalizační systém. Likvidace odpadních vod je řešena individuálně, pomocí žump a septiků.

## D.6 Kanalizace – popis návrhového stavu

V obci bude zachován stávající individuální způsob likvidace splaškových odpadních vod, odpadní vody budou ideálně akumulovány v jímkách s atestem nepropustnosti a pravidelně vyváženy na centrální ČOV. U novostaveb doporučujeme osazení tříkomorových septiků s filtrem nebo domovních čistíren odpadních vod.

## D.7 Mapa



## E. EKONOMICKÁ ČÁST

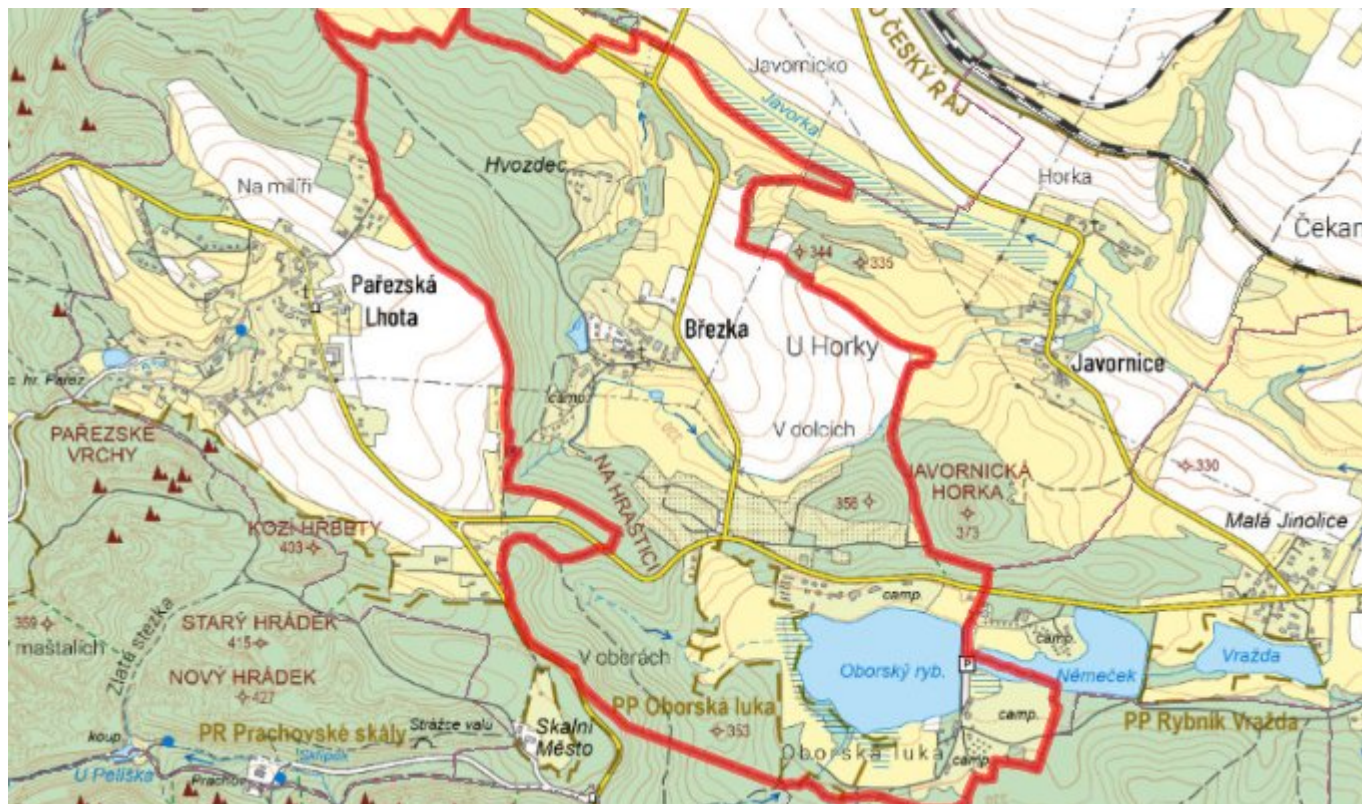
### E.1 Předpokládané investiční náklady v letech 2015–2030 [tis. Kč]

Název části obce	Typ investice		
	Vodovody	Kanalizace	Celkem
<b>Březka</b>	0,0	0,0	0,0

### E.2 Investiční náklady v letech 2001–2014 [tis. Kč]

Název části obce	Typ investice		
	Vodovody	Kanalizace	Celkem
<b>Březka</b>	-	-	-

### E.3 Mapa



## F. AKTUALIZACE

Datum projednání	Číslo projednání	Typ projednání	Popis
22. 3. 2021	ZK/4/172/2021	usnesení zastupitelstva	