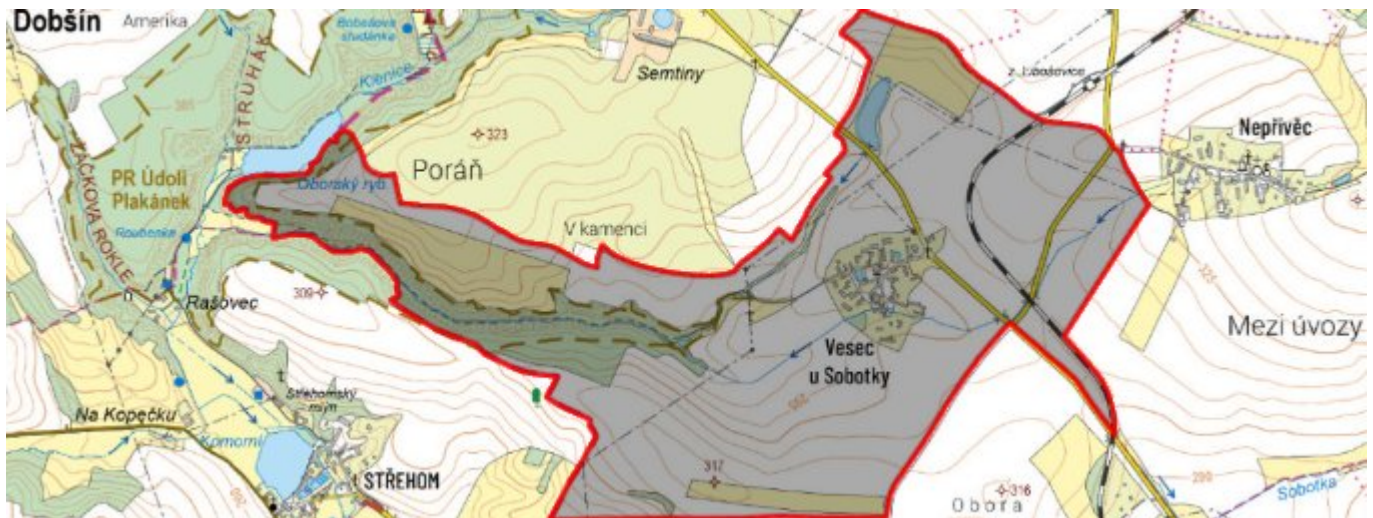


Vesec u Sobotky - CZ052.3604.5207.083364 - stav 22. 3. 2021

A. OBEC

Libošovice

| | |
|--|------------------------|
| Číslo obce PRVKUK | 83364 |
| Kód obce PRVKUK | CZ052.3604.5207.083364 |
| Kód obce | 573116 |
| Číslo ORP (ČSÚ) Název ORP | 1015 (5207) Jičín |
| Číslo POU Název POU | 2216 Sobotka |



Členění obce

| Úplný kód části obce PRVKUK | Název části obce | Kód části obce PRVKUK | Kód části obce RÚIAN |
|------------------------------------|-------------------------|------------------------------|-----------------------------|
| CZ052.3604.5207.083364.01 | Vesec u Sobotky | 08336 | 83364 |

B. CHARAKTERISTIKA OBCE

B.1 Základní informace o obci

Obec Vesec u Sobotky je místní část obce Libošovice. Leží 1 km jihozápadně v nadmořských výškách 295 – 303 m n.m. Obec má 23 trvale bydlících obyvatel v 10 domech vedených k trvalému bydlení. V obci se dále nachází 12 objektů určených k individuální rekreaci cca 36 obyvatel. Obec se nachází v CHKO Český ráj. V následném období se nepředpokládá nárůst počtu obyvatel obce.

Podklady:

B.2 Demografický vývoj (prognóza)

| Název části obce | Obyvatelé | Počet obyvatel | | | | | | |
|------------------|-------------------|----------------|------|------|------|------|------|------|
| | | 2002 | 2005 | 2010 | 2015 | 2020 | 2025 | 2030 |
| Vesec u Sobotky | Trvale bydlící | - | - | - | 23 | 25 | 25 | 25 |
| | Přechodně bydlící | - | - | - | 36 | 36 | 36 | 36 |
| | Celkem | - | - | - | 59 | 61 | 61 | 61 |

B.3 Vývoj počtu obyvatel v obci (ČSÚ)

| Obec | 2010 | 2011 | 2012 | 2013 | 2014 | 2015 | 2016 | 2017 | 2018 | 2019 | 2020 | 2021 | 2022 | 2023 | 2024 | 2025 |
|------------|------|------|------|------|------|------|------|------|------|------|------|------|------|------|------|------|
| Libošovice | 454 | 481 | 486 | 496 | 502 | 500 | 507 | 510 | 508 | 501 | 513 | 512 | 512 | 536 | - | - |

C. VODOVODY

C.1 Počet obyvatel připojených na vodovod

| Název části obce | Počet připojených na vodovod | | | | | | |
|------------------|------------------------------|------|------|------|------|------|------|
| | 2002 | 2005 | 2010 | 2015 | 2020 | 2025 | 2030 |
| Vesec u Sobotky | - | - | - | 43 | 61 | 61 | 61 |

C.2 Bilanční údaje

| Položka | Jednotka | 2002 | 2005 | 2010 | 2015 | 2020 | 2025 | 2030 |
|------------------------|---------------------|------|------|------|-------|------|------|------|
| Průměrná potřeba vody | m ³ /den | - | - | - | 10 | 9 | 7 | 6 |
| Maximální potřeba vody | m ³ /den | - | - | - | 14 | 12 | 10 | 7 |
| Voda specifická z VVR | l/os x den | - | - | - | 10,16 | 8,81 | 7,45 | 6,10 |
| Voda specifická z VFC | l/os x den | - | - | - | 8,88 | 7,96 | 7,03 | 6,10 |
| Voda specifická z VFD | l/os x den | - | - | - | 3,96 | 2,64 | 1,32 | 0,00 |
| Voda specifická z VFO | l/os x den | - | - | - | 4,93 | 3,28 | 1,64 | 0,00 |
| Voda specifická z VNF | l/os x den | - | - | - | 1,27 | 0,85 | 0,42 | 0,00 |

C.4 Vodovody – popis stávajícího stavu

V obci Vesec u Sobotky není v současné době vybudován žádný vodovod. Obyvatelé jsou zásobeni individuálně z domovních studní. Se zásobami vody ve studnách jsou dnes známy výrazné problémy.

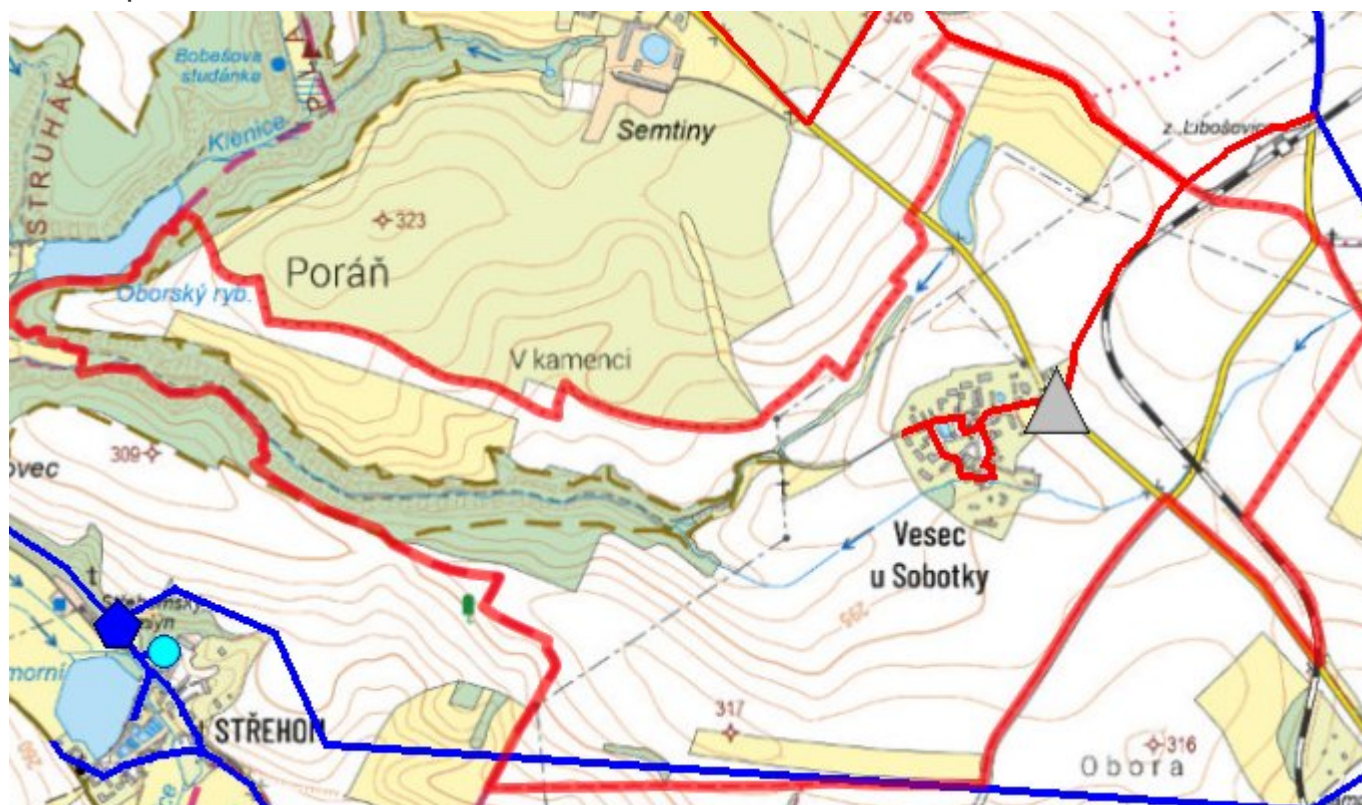
C.5 Vodovody – popis návrhového stavu

V lokalitě Vesec u Sobotky (místní částí obce Libošovice) bude vybudován veřejný vodovod napojený na vodovod Libošovice, který je součástí skupinového vodovodu Sobotka. Vybudování vodovodu bude provedeno z důvodu vyskytujících se problémů se zásobováním obyvatel pitnou vodou z domovních studní (nedostatečná kapacita studní z důvodu klimatických změn). Vodovod bude pod tlakem vodojemu Nepřívěc. Napojení bude provedeno na stávající zásobní řad do Libošovic z vodojemu u lokality Nepřívěc. Přívodní řad DN 80 bude veden podél komunikace do Sobotky a dále podél komunikace k zástavbě Vesce u Sobotky v délce 1000 m, zde budou odbočeny rozvodné řady DN 80 po zástavbě v délce 629 m. Přívodní řad DN 80 do zástavby Vesce bude pokračovat podél silnice do lokality Podkost v délce 2 000 m.

C.6 Nouzové zásobování vodou za krizové situace

Při problémech se zásobami vody ve studnách budou obyvatelé zásobeni pomocí cisteren nebo vody balené. Při problémech s kvalitou vody bude voda ze studní nadále využívána jen jako užitková a zásobování doplněno vodou balenou.

C.7 Mapa



D. KANALIZACE A ČOV

D.1 Počet obyvatel připojených na kanalizaci

| Název části obce | Počet připojených na kanalizaci | | | | | | |
|------------------|---------------------------------|------|------|------|------|------|------|
| | 2002 | 2005 | 2010 | 2015 | 2020 | 2025 | 2030 |
| | | | | | | | |

| | | | | | | | |
|------------------------|---|---|---|---|---|---|---|
| Vesec u Sobotky | - | - | - | 0 | 0 | 0 | 0 |
|------------------------|---|---|---|---|---|---|---|

D.2 Počet obyvatel připojených na ČOV

| Název části obce | Počet připojených na ČOV | | | | | | |
|------------------------|--------------------------|------|------|------|------|------|------|
| | 2002 | 2005 | 2010 | 2015 | 2020 | 2025 | 2030 |
| Vesec u Sobotky | - | - | - | 0 | 0 | 0 | 0 |

D.3 Bilanční údaje

| Položka | Jednotka | 2002 | 2005 | 2010 | 2015 | 2020 | 2025 | 2030 |
|-------------------------------------|---------------------|------|------|------|------|------|------|------|
| Produkce komunálních OV | m ³ /den | - | - | - | 3,21 | 3,27 | 3,33 | 3,40 |
| Produkce komunálního znečištění | kg/den | - | - | - | 2,01 | 2,05 | 2,09 | 2,13 |
| Produkce průmyslových OV | m ³ /den | - | - | - | 0,00 | 0,00 | 0,00 | 0,00 |
| Produkce znečištění průmyslových OV | kg/den | - | - | - | 0,00 | 0,00 | 0,00 | 0,00 |

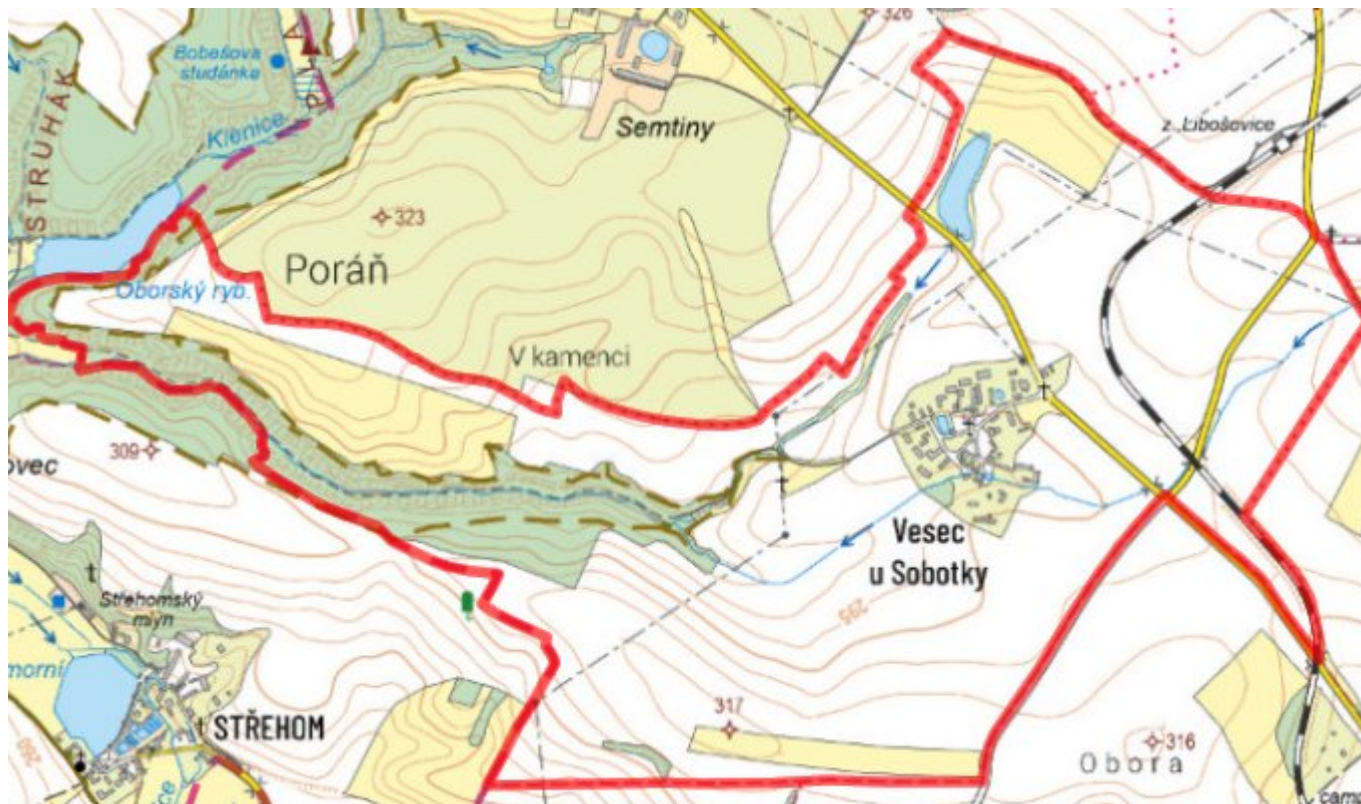
D.5 Kanalizace – popis stávajícího stavu

V obci Vesec se nalézá jednotná kanalizace (pasport a povolení vypouštění odpadních vod). U jednotlivých nemovitostí jsou buď jímky na vyvážení nebo čistící zařízení (obecně) s napojením do jednotné kanalizace, vod povrchových či podzemních.

D.6 Kanalizace – popis návrhového stavu

Vzhledem k velikosti obce bude ponechán stávající systém individuální likvidace odpadních vod. Obsah jímek bude likvidován vyvážení na čistící zařízení. U nových objektů budou vybudovány domovní čistící zařízení anebo bezodtokové jímky na vyvážení.

D.7 Mapa



E. EKONOMICKÁ ČÁST

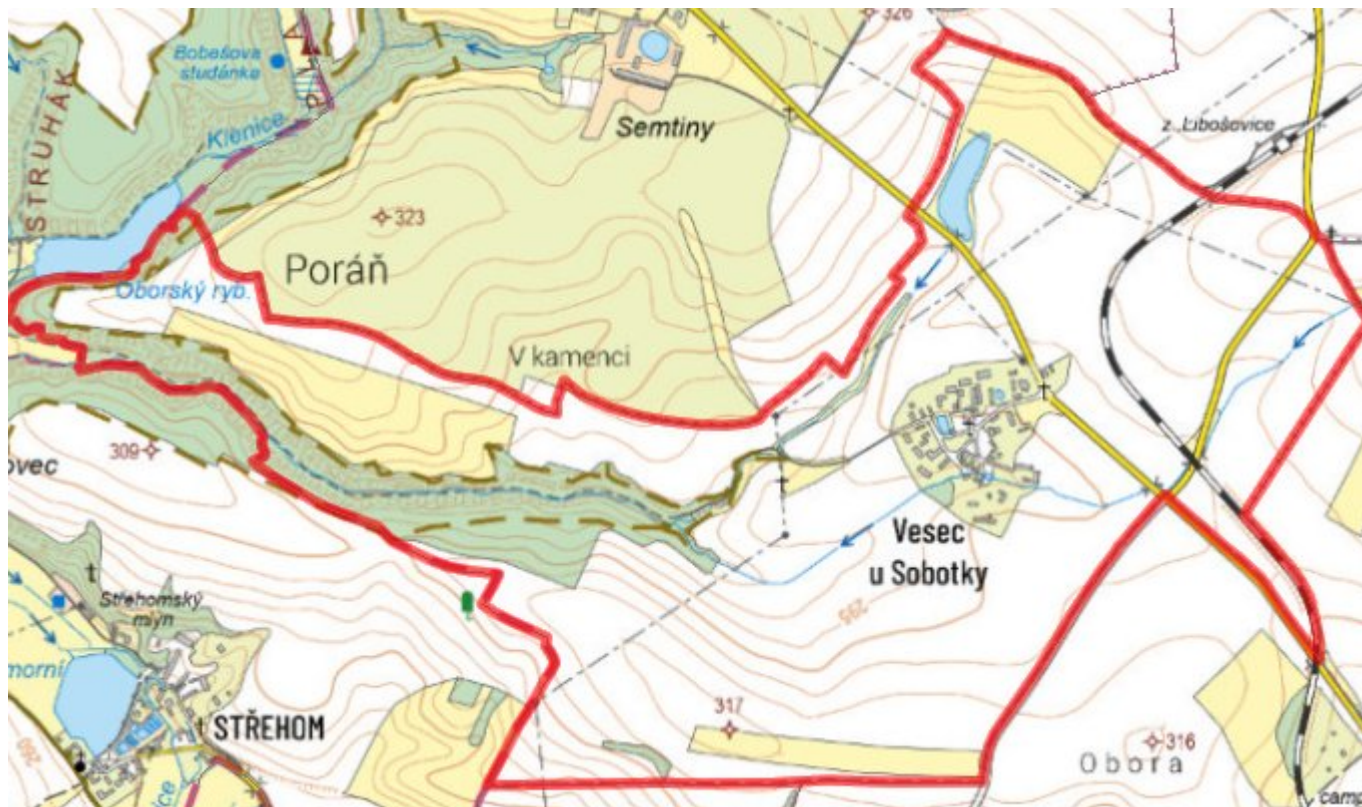
E.1 Předpokládané investiční náklady v letech 2015–2030 [tis. Kč]

| Název části obce | Typ investice | | |
|------------------|---------------|------------|---------|
| | Vodovody | Kanalizace | Celkem |
| Vesec u Sobotky | 4 214,0 | 0,0 | 4 214,0 |

E.2 Investiční náklady v letech 2001–2014 [tis. Kč]

| Název části obce | Typ investice | | |
|------------------|---------------|------------|--------|
| | Vodovody | Kanalizace | Celkem |
| Vesec u Sobotky | - | - | - |

E.3 Mapa



F. AKTUALIZACE

| Datum projednání | Číslo projednání | Typ projednání | Popis |
|------------------|------------------|-------------------------|-------|
| 22. 3. 2021 | ZK/4/172/2021 | usnesení zastupitelstva | |