

# Libošovice - CZ052.3604.5207.083291 - stav 22. 3. 2021

## A. OBEC

### Libošovice

<b>Číslo obce PRVKUK</b>	83291
<b>Kód obce PRVKUK</b>	CZ052.3604.5207.083291
<b>Kód obce</b>	573116
<b>Číslo ORP (ČSÚ)</b> <b>Název ORP</b>	1015 (5207) Jičín
<b>Číslo POU</b> <b>Název POU</b>	2216 Sobotka



### Členění obce

<b>Úplný kód části obce PRVKUK</b>	<b>Název části obce</b>	<b>Kód části obce PRVKUK</b>	<b>Kód části obce RÚIAN</b>
CZ052.3604.5207.083291.01	Libošovice	08329	83291

## B. CHARAKTERISTIKA OBCE

### B.1 Základní informace o obci

Obec Libošovice leží na severozápadní hranici bývalého okresu Jičín 2,5 km severně od města Sobotka v nadmořských výškách 289 – 309 m n.m. Obec se nachází v CHKO Český ráj. Obec má 281 trvale bydlících obyvatel v 76 domech vedených pro trvalé bydlení. V obci se dále nachází 27 objektů určených pro individuální rekreaci cca 81 obyvatel. Obcí protéká potok Klenice.

V následujícím období se předpokládá výstavba cca 20 objektů.

Podklady:

Vyplněný sběrný formulář "Podklady pro aktualizaci PRVKUK"

VUME, VUPE 2017

Územní plán

Informace od provozovatele vodovodu VOS a.s. Jičín

## B.2 Demografický vývoj (prognóza)

Název části obce	Obyvatelé	Počet obyvatel						
		2002	2005	2010	2015	2020	2025	2030
Libošovice	Trvale bydlící	-	-	-	281	281	281	281
	Přechodně bydlící	-	-	-	81	81	81	81
	Celkem	-	-	-	362	362	362	362

## B.3 Vývoj počtu obyvatel v obci (ČSÚ)

Obec	2010	2011	2012	2013	2014	2015	2016	2017	2018	2019	2020	2021	2022	2023	2024	2025
Libošovice	454	481	486	496	502	500	507	510	508	501	513	512	512	536	-	-

## C. VODOVODY

### C.1 Počet obyvatel připojených na vodovod

Název části obce	Počet připojených na vodovod						
	2002	2005	2010	2015	2020	2025	2030
Libošovice	-	-	-	235	235	235	235

### C.2 Bilanční údaje

Položka	Jednotka	2002	2005	2010	2015	2020	2025	2030
Průměrná potřeba vody	m <sup>3</sup> /den	-	-	-	37	37	37	37
Maximální potřeba vody	m <sup>3</sup> /den	-	-	-	55	55	55	55
Voda specifická z VVR	l/os x den	-	-	-	36,50	36,50	36,50	36,50
Voda specifická z VFC	l/os x den	-	-	-	31,93	31,93	31,93	31,93
Voda specifická z VFD	l/os x den	-	-	-	31,48	31,48	31,48	31,48
Voda specifická z VFO	l/os x den	-	-	-	0,45	0,45	0,45	0,45
Voda specifická z VNF	l/os x den	-	-	-	4,58	4,58	4,58	4,58

## C.4 Vodovody – popis stávajícího stavu

V obci Libošovice je vybudován veřejný vodovod, který je součástí skupinového vodovodu Sobotka. Obec je napojena z vodojemu Nepřivéc umístěném východně nad obcí Nepřivéc o objemu 100 m<sup>3</sup>. Z vodojemu ve voda gravitačně přivedena do obce Nepřivéc a z ní dále do Libošovic přírodním řadem délky 550 m. Po Libošovicích je voda rozvedena 2,1 km rozvodných řadů. Celé území obce je v jednom tlakovém pásmu vodojemu Nepřivéc.

Jako zdroj vody pro vodovod slouží vrt Rašovec vydatnosti 14 l/s a pramenní jímka Hrudka vydatnosti 16 l/s. Kvalita surové vody ze zdrojů je vyhovující.

Část vodovodu je ve vlastnictví obce, vše provozuje VOS, a.s.

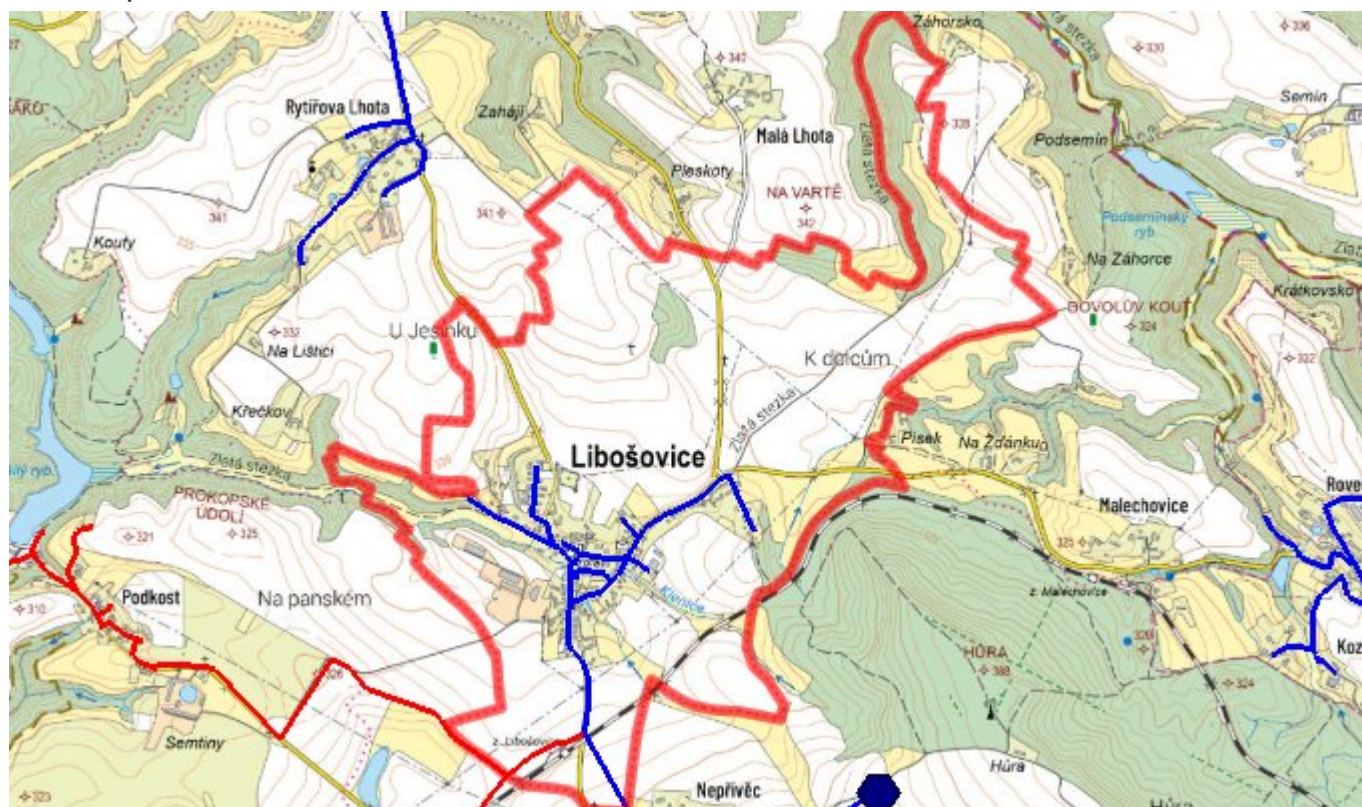
## C.5 Vodovody – popis návrhového stavu

V následném období bude na vodovodu prováděna jen běžná údržba a rozšíření k výstavbám.

## C.6 Nouzové zásobování vodou za krizové situace

Vzhledem k velké vydatnosti zdrojů je možno při vyřazení jednoho zdroje zásobovat obyvatele ze zdroje zbývajících. Při vyřazení celého vodovodu budou obyvatelé zásobeni pomocí cisteren nebo vody balené. U nemovitostí vlastních studny bude voda z nich použita jako užitková a zásobování doplněno vodou balenou.

## C.7 Mapa



## D. KANALIZACE A ČOV

### D.1 Počet obyvatel připojených na kanalizaci

Název části obce	Počet připojených na kanalizaci						
	2002	2005	2010	2015	2020	2025	2030
Libošovice	-	-	-	0	0	240	280

## D.2 Počet obyvatel připojených na ČOV

Název části obce	Počet připojených na ČOV						
	2002	2005	2010	2015	2020	2025	2030
Libošovice	-	-	-	0	0	240	280

## D.3 Bilanční údaje

Položka	Jednotka	2002	2005	2010	2015	2020	2025	2030
Produkce komunálních OV	m <sup>3</sup> /den	-	-	-	29,20	29,20	29,20	29,20
Produkce komunálního znečištění	kg/den	-	-	-	18,27	18,27	18,27	18,27
Produkce průmyslových OV	m <sup>3</sup> /den	-	-	-	0,00	0,00	0,00	0,00
Produkce znečištění průmyslových OV	kg/den	-	-	-	0,00	0,00	0,00	0,00

## D.5 Kanalizace – popis stávajícího stavu

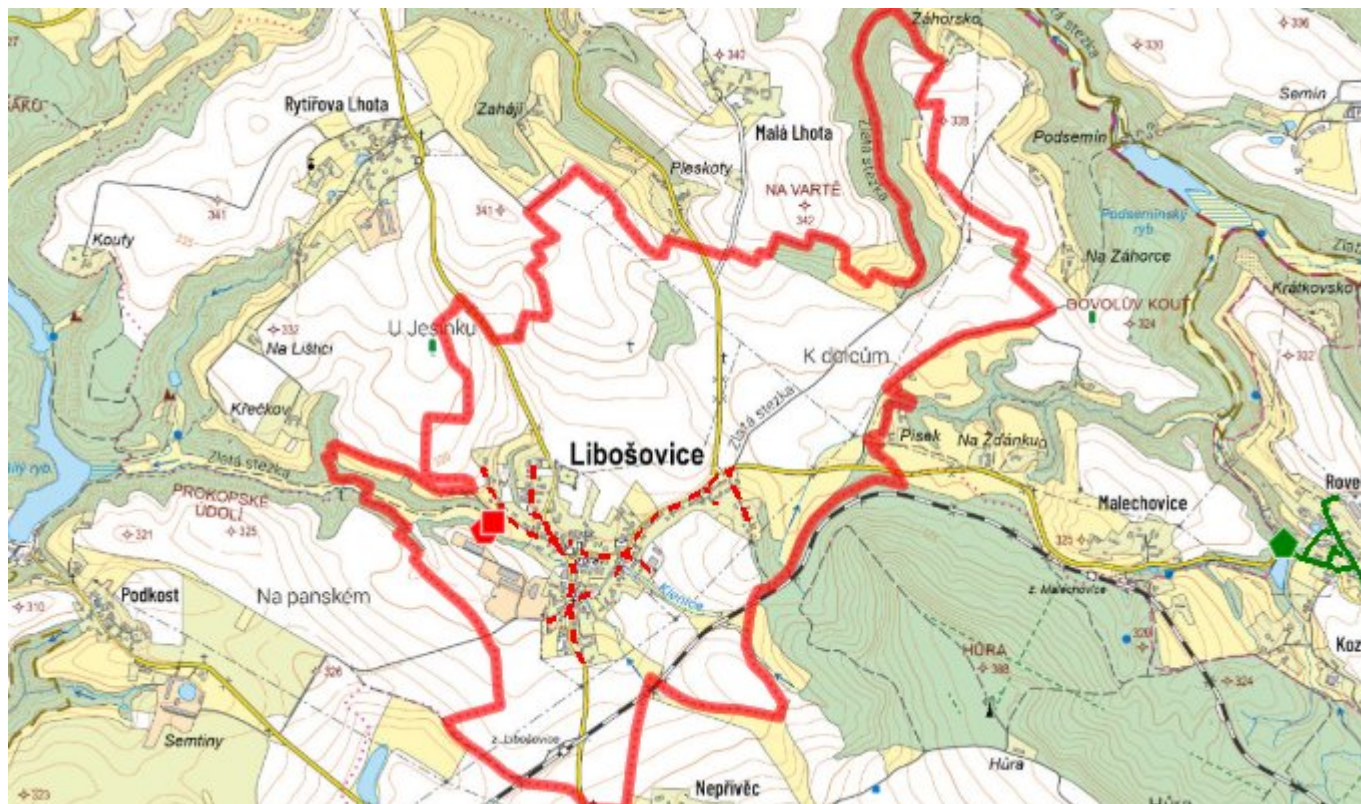
V obci se nalézá jednotná kanalizace (pasport a povolení vypouštění odpadních vod z 8 volných výustí). U jednotlivých nemovitostí jsou buď jímky na vyvážení nebo čistící zařízení (obecně) s napojením do jednotné kanalizace nebo vod povrchových.

## D.6 Kanalizace – popis návrhového stavu

Vzhledem k velikosti obce a počtu obyvatel bude v obci vybudována splašková kanalizace zakončená centrálním čistícím zařízením Libošovice pro 400EO. Délka kanalizačních řadů po obci je navrhována na 2,83km v DN 250.

## D.7 Mapa





## E. EKONOMICKÁ ČÁST

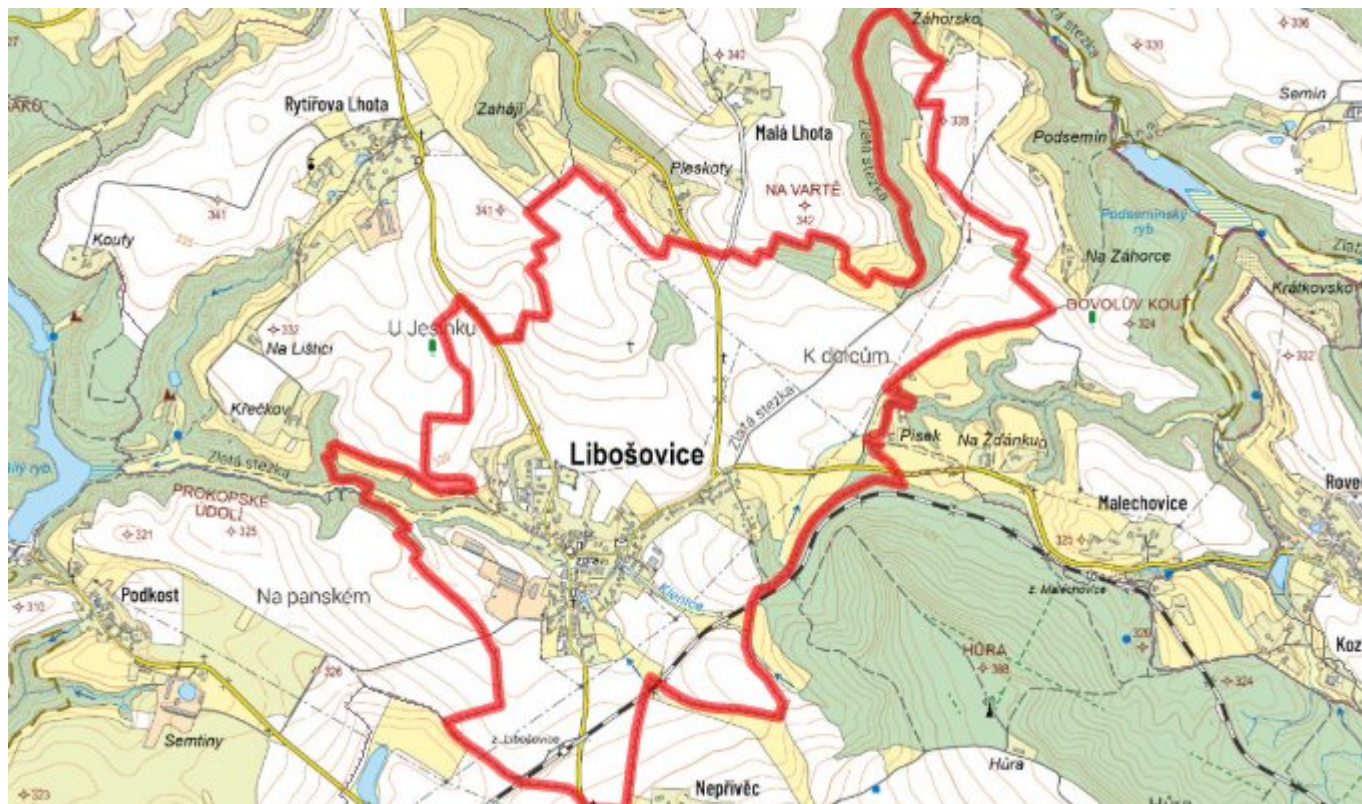
### E.1 Předpokládané investiční náklady v letech 2015–2030 [tis. Kč]

Název části obce	Typ investice		
	Vodovody	Kanalizace	Celkem
<b>Libošovice</b>	0,0	17 198,0	17 198,0

### E.2 Investiční náklady v letech 2001–2014 [tis. Kč]

Název části obce	Typ investice		
	Vodovody	Kanalizace	Celkem
<b>Libošovice</b>	-	-	-

### E.3 Mapa



## F. AKTUALIZACE

Datum projednání	Číslo projednání	Typ projednání	Popis
22. 3. 2021	ZK/4/172/2021	usnesení zastupitelstva	