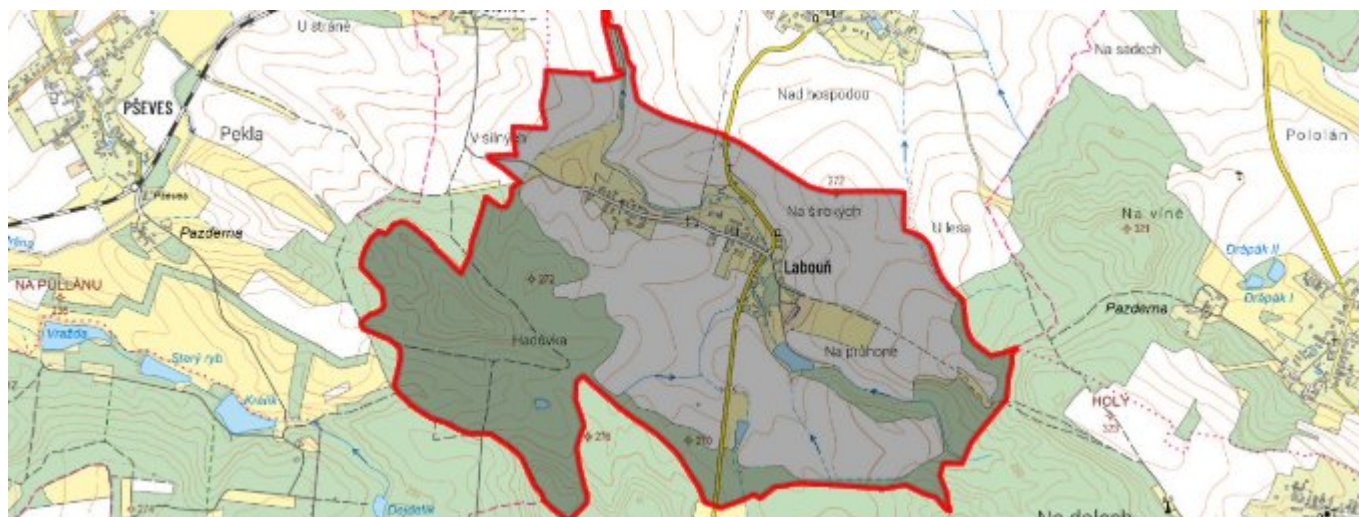


# Labouň - CZ052.3604.5207.078816 - stav 22. 3. 2021

## A. OBEC

Jičíněves

<b>Číslo obce PRVKUK</b>	78816
<b>Kód obce PRVKUK</b>	CZ052.3604.5207.078816
<b>Kód obce</b>	573001
<b>Číslo ORP (ČSÚ)</b> <b>Název ORP</b>	1015 (5207) Jičín
<b>Číslo POU</b> <b>Název POU</b>	2178 Jičín



## Členění obce

<b>Úplný kód části obce PRVKUK</b>	<b>Název části obce</b>	<b>Kód části obce PRVKUK</b>	<b>Kód části obce RÚIAN</b>
CZ052.3604.5207.078816.01	Labouň	07881	78816

## B. CHARAKTERISTIKA OBCE

### B.1 Základní informace o obci

Obec Labouň je místní část obce Jičíněves. Leží 2,5 km jihozápadně v nadmořských výškách 246 – 259 m n.m. Obec má 54 trvale bydlících obyvatel ve 19 domech vedených pro trvalé bydlení. V obci se dále nachází 16 objektů určených pro individuální rekreaci cca 45 obyvatel. Celou obcí protéká místní vodoteč.

Podklady:

Vyplněný sběrný formulář "Podklady pro aktualizaci PRVKUK"

Situace rozvoje kanalizace

Situace rozvoje vodovodu

## B.2 Demografický vývoj (prognóza)

Název části obce	Obyvatelé	Počet obyvatel						
		2002	2005	2010	2015	2020	2025	2030
Labouň	Trvale bydlící	-	-	-	55	60	65	70
	Přechodně bydlící	-	-	-	45	50	55	60
	Celkem	-	-	-	100	110	120	130

## B.3 Vývoj počtu obyvatel v obci (ČSÚ)

Obec	2010	2011	2012	2013	2014	2015	2016	2017	2018	2019	2020	2021	2022	2023	2024	2025
Jičíněves	562	590	599	585	570	573	568	594	586	593	595	613	619	645	-	-

## C. VODOVODY

### C.1 Počet obyvatel připojených na vodovod

Název části obce	Počet připojených na vodovod						
	2002	2005	2010	2015	2020	2025	2030
Labouň	-	-	-	0	0	120	130

### C.2 Bilanční údaje

Položka	Jednotka	2002	2005	2010	2015	2020	2025	2030
Průměrná potřeba vody	m <sup>3</sup> /den	-	-	-	0	4	9	13
Maximální potřeba vody	m <sup>3</sup> /den	-	-	-	0	7	13	20
Voda specifická z VVR	l/os x den	-	-	-	0,00	4,33	8,67	13,00
Voda specifická z VFC	l/os x den	-	-	-	0,00	4,33	8,67	13,00
Voda specifická z VFD	l/os x den	-	-	-	0,00	0,00	0,00	0,00
Voda specifická z VFO	l/os x den	-	-	-	0,00	0,00	0,00	0,00
Voda specifická z VNF	l/os x den	-	-	-	0,00	0,00	0,00	0,00

### C.4 Vodovody – popis stávajícího stavu

V obci není vybudován žádný vodovodní systém. Obyvatelé jsou zásobeni individuálně, pomocí domovních

studní.

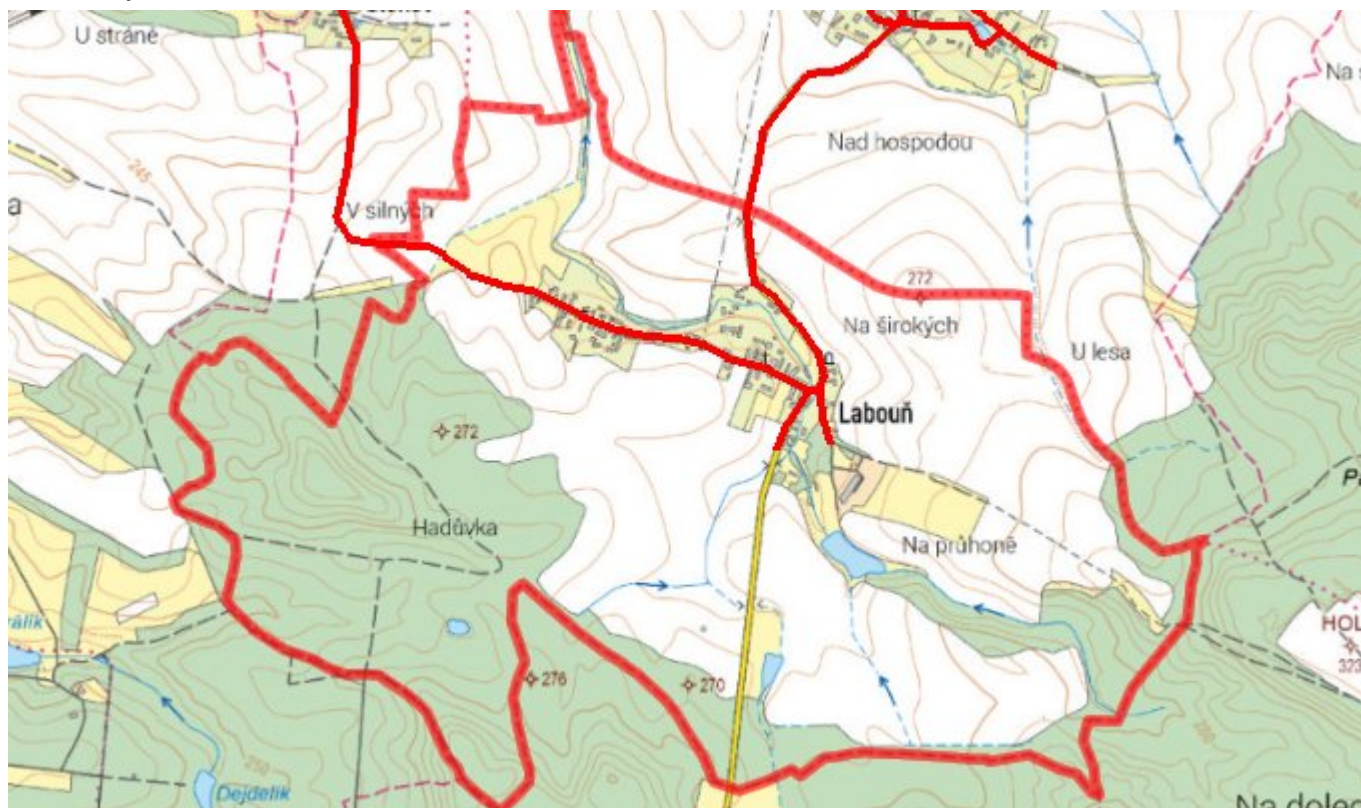
## C.5 Vodovody – popis návrhového stavu

V Obci Labouň bude vybudována nová vodovodní síť, která bude napojena jižně od lokality Štěkov na plánovanou vodovodní síť v Obci Bartoušov (vč. lokality Štěkov). Celková délka nově navrhovaných vodovodních řadů v Obci Labouň činí cca 2,4 km. Kapacita zdroje vody, ze kterého bude Obec Labouň zásobována pitnou vodou, je dostatečná pro zásobení všech objektů v této Obci. Předpokládá se, že vlastníkem i provozovatelem nově navrhované vodovodní sítě bude Obec Jičíněves. Z obce bude dále vodovod pokračovat do místní části Žitětín.

## C.6 Nouzové zásobování vodou za krizové situace

Při nedostatku vody ve studních budou obyvatelé pitnou vodou zásobováni pomocí vody balené nebo cisteren. Při špatné kvalitě vody ve studních bude tato používána jen jako voda užitková a zásobování doplněno vodou balenou.

## C.7 Mapa



## D. KANALIZACE A ČOV

### D.1 Počet obyvatel připojených na kanalizaci

Název části obce	Počet připojených na kanalizaci						
	2002	2005	2010	2015	2020	2025	2030
Labouň	-	-	-	0	0	0	0

### D.2 Počet obyvatel připojených na ČOV

Název části obce	Počet připojených na ČOV						
	2002	2005	2010	2015	2020	2025	2030
Labouň	-	-	-	0	0	0	0

### D.3 Bilanční údaje

Položka	Jednotka	2002	2005	2010	2015	2020	2025	2030
Produkce komunálních OV	m <sup>3</sup> /den	-	-	-	10,00	11,00	12,00	13,00
Produkce komunálního znečištění	kg/den	-	-	-	6,00	6,60	7,20	7,80
Produkce průmyslových OV	m <sup>3</sup> /den	-	-	-	0,00	0,00	0,00	0,00
Produkce znečištění průmyslových OV	kg/den	-	-	-	0,00	0,00	0,00	0,00

### D.5 Kanalizace – popis stávajícího stavu

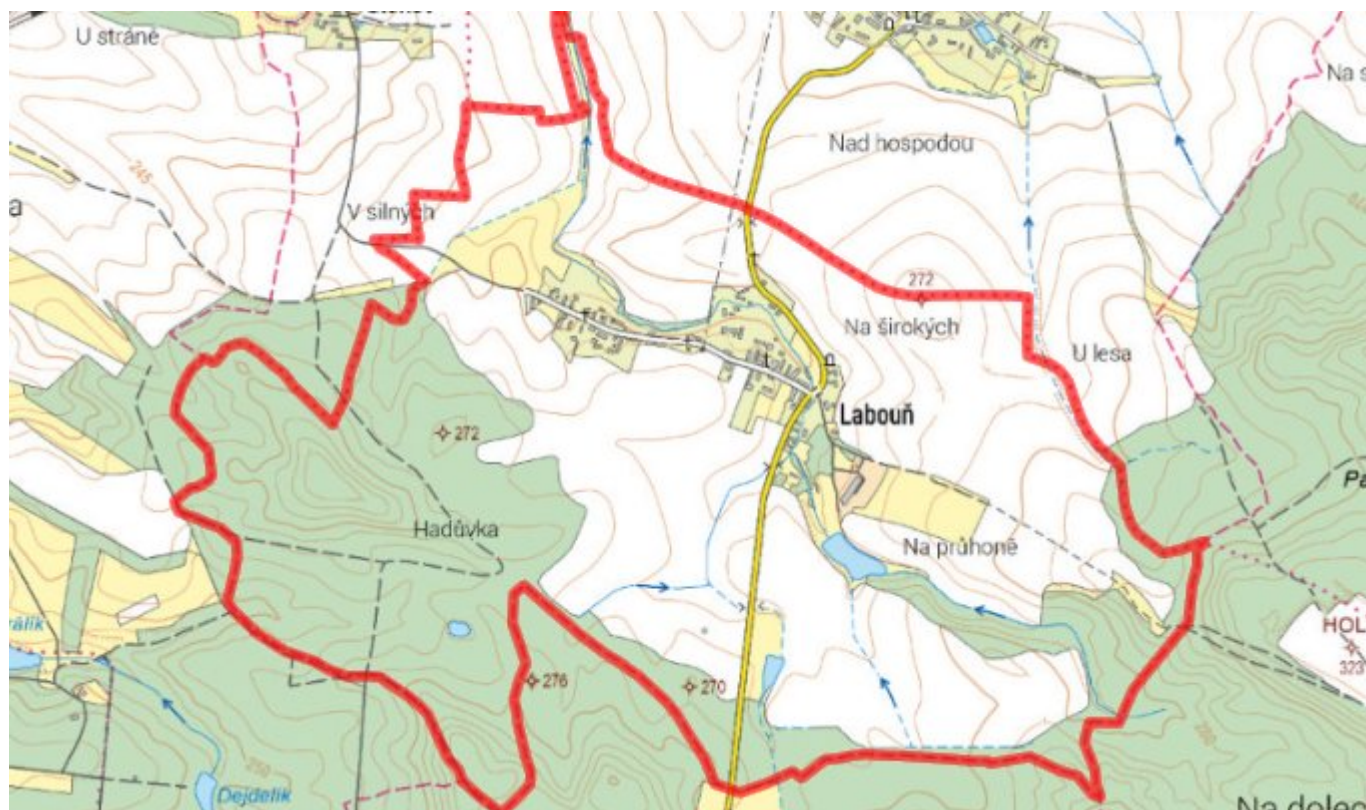
V současné době není v obci Labouň vybudován žádný kanalizační systém. Odpadní vody jsou likvidovány individuálně pomocí žump a septiků s přepadem.

### D.6 Kanalizace – popis návrhového stavu

V celém následném období bude v obci ponechán stávající systém likvidace odpadních vod pomocí žump a septiků. U nové výstavby bude vybudována domovní čistírna odpadních vod nebo bezodtoková jímka, septik, zemní filtr.

### D.7 Mapa





## E. EKONOMICKÁ ČÁST

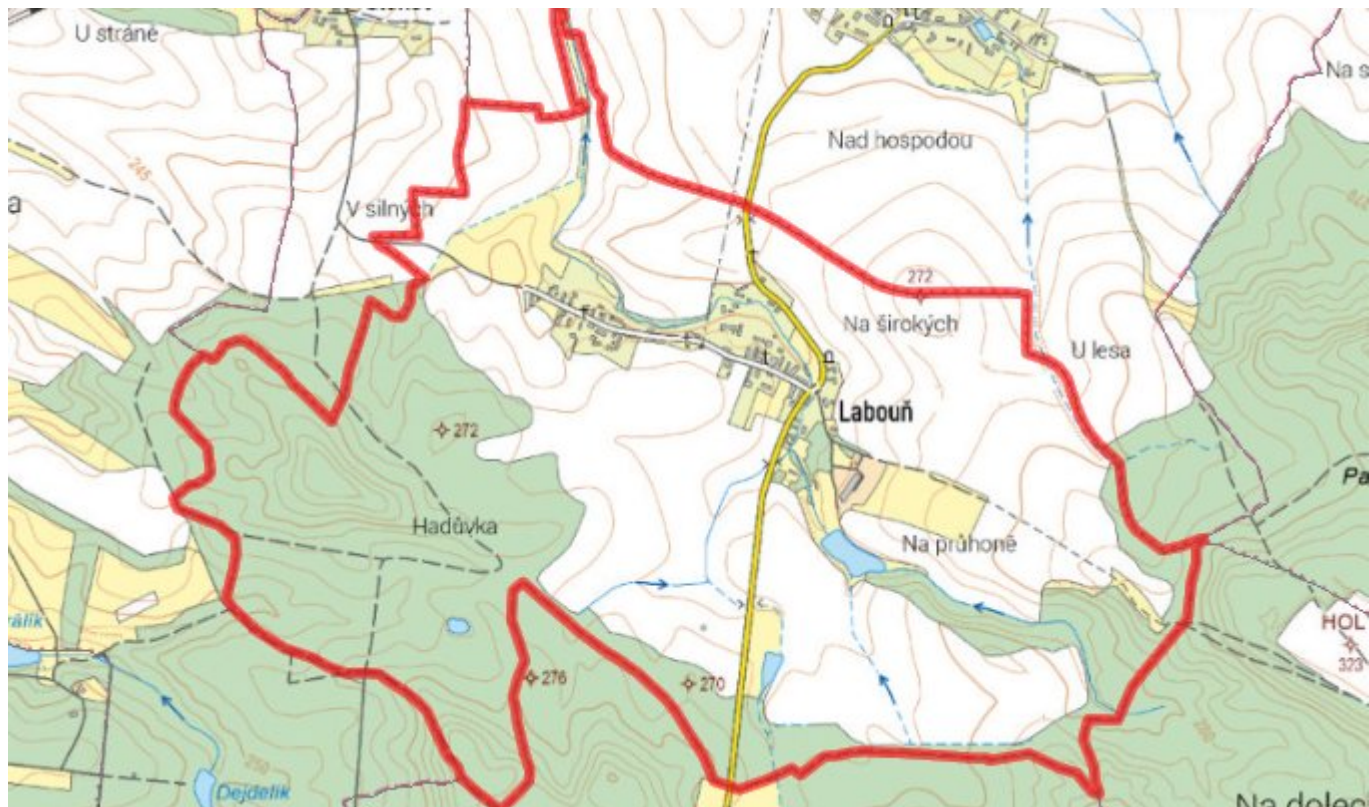
### E.1 Předpokládané investiční náklady v letech 2015–2030 [tis. Kč]

Název části obce	Typ investice		
	Vodovody	Kanalizace	Celkem
Labouň	10 000,0	0,0	10 000,0

### E.2 Investiční náklady v letech 2001–2014 [tis. Kč]

Název části obce	Typ investice		
	Vodovody	Kanalizace	Celkem
Labouň	-	-	-

### E.3 Mapa



## F. AKTUALIZACE

Datum projednání	Číslo projednání	Typ projednání	Popis
22. 3. 2021	ZK/4/172/2021	usnesení zastupitelstva	