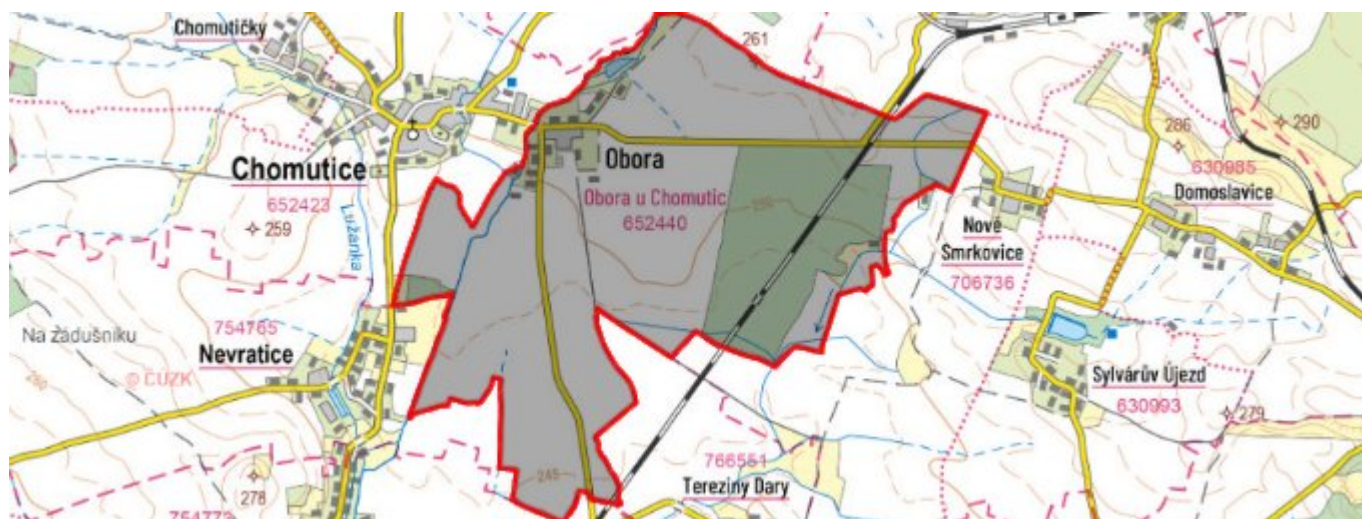


Obora - CZ052.3604.5204.052442 - stav 22. 3. 2021

A. OBEC

Chomutice

Číslo obce PRVKUK	52442
Kód obce PRVKUK	CZ052.3604.5204.052442
Kód obce	572969
Číslo ORP (ČSÚ) Název ORP	1007 (5204) Hořice
Číslo POU Název POU	2160 Hořice



Členění obce

Úplný kód části obce PRVKUK	Název části obce	Kód části obce PRVKUK	Kód části obce RÚIAN
CZ052.3604.5204.052442.01	Obora	05244	52442

B. CHARAKTERISTIKA OBCE

B.1 Základní informace o obci

Obec Obora je východní místní částí Chomutic, které leží v jižní části bývalého okresu Jičín cca 10 km západně od Hořic v nadmořských výškách 250 – 256 m n.m. Obora má 108 trvale bydlících obyvatel a protéká kolem ní vodní tok Javorka. V návrhovém období se nepředpokládá výrazný nárůst počtu obyvatel obce.

Podklady:

Vyplněný sběrný formulář "Podklady pro aktualizaci PRVKUK"

Karty VUME + VUPE 2016, 2017

Kanalizace Chomutice - kanalizační řád

B.2 Demografický vývoj (prognóza)

Název části obce	Obyvatelé	Počet obyvatel						
		2002	2005	2010	2015	2020	2025	2030
Obora	Trvale bydlící	-	-	-	108	108	108	108
	Přechodně bydlící	-	-	-	7	7	7	7
	Celkem	-	-	-	115	115	115	115

B.3 Vývoj počtu obyvatel v obci (ČSÚ)

Obec	2010	2011	2012	2013	2014	2015	2016	2017	2018	2019	2020	2021	2022	2023	2024	2025
Chomutice	630	645	649	651	666	663	662	661	653	646	628	602	591	602	-	-

C. VODOVODY

C.1 Počet obyvatel připojených na vodovod

Název části obce	Počet připojených na vodovod						
	2002	2005	2010	2015	2020	2025	2030
Obora	-	-	-	73	76	82	88

C.2 Bilanční údaje

Položka	Jednotka	2002	2005	2010	2015	2020	2025	2030
Průměrná potřeba vody	m ³ /den	-	-	-	7	8	8	9
Maximální potřeba vody	m ³ /den	-	-	-	9	9	10	11
Voda specifická z VVR	l/os x den	-	-	-	7,30	7,80	8,30	8,80
Voda specifická z VFC	l/os x den	-	-	-	7,30	7,80	8,30	8,80
Voda specifická z VFD	l/os x den	-	-	-	0,00	0,00	0,00	0,00
Voda specifická z VFO	l/os x den	-	-	-	0,00	0,00	0,00	0,00
Voda specifická z VNF	l/os x den	-	-	-	0,00	0,00	0,00	0,00

C.4 Vodovody – popis stávajícího stavu

Obec Obora má vybudován vlastní veřejný vodovod, který je společný i pro Chomutice a místní část Chomutičky. Vodovod je rozveden do všech místních částí, má vlastní lokální zdroj vody (vrt) a vlastní úpravnu vody. Vydátnost zdroje (vrtu) je 1,0 l/s. Na systém veřejného vodovodu obce a místních částí je napojeno

celkem 324 obyvatel.

Rozhodnutí o povolení odběru podzemní vody bylo vydáno MÚ Hořice pod jednacím číslem MUHC-ZP/17062/2015/AK.

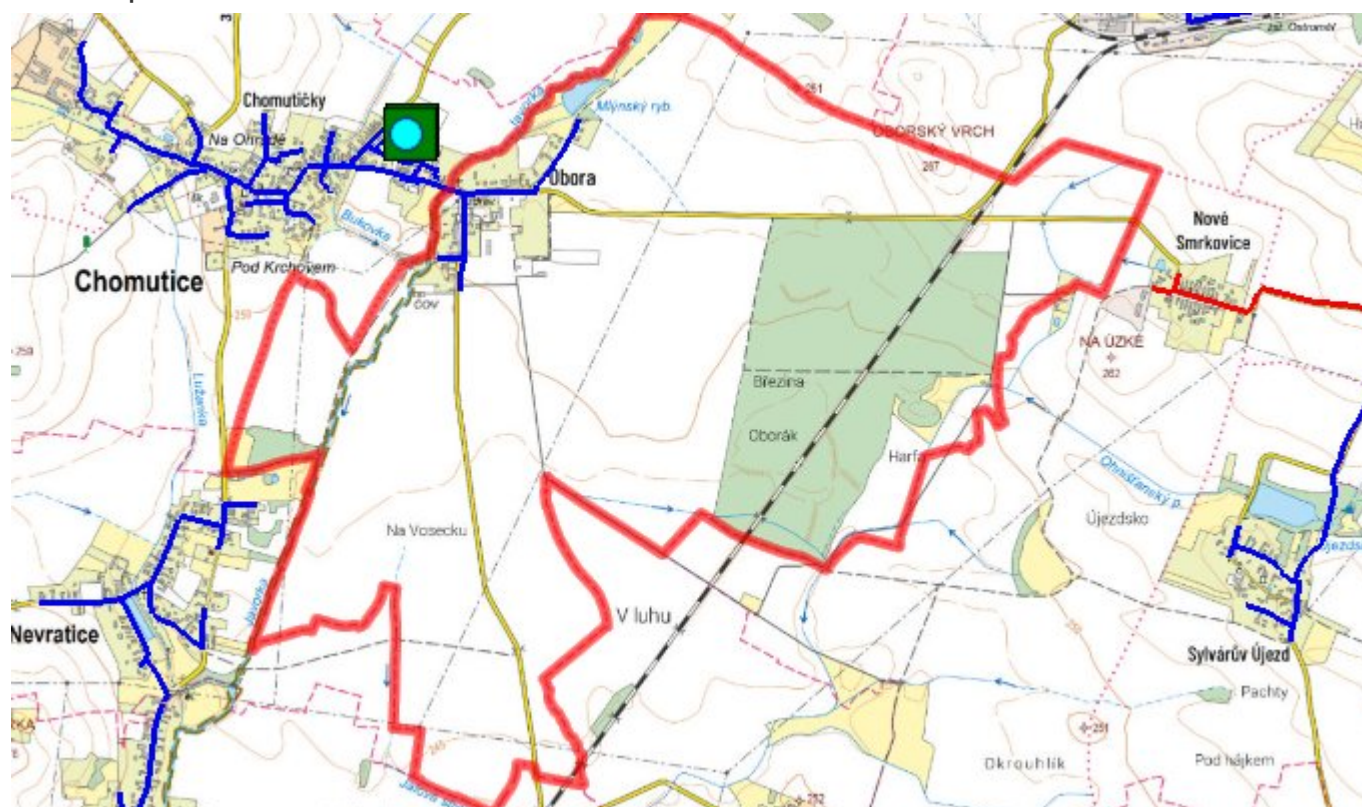
C.5 Vodovody – popis návrhového stavu

V návrhovém období budou na vodovod dle potřeby napojovány jednotlivé RD, jiné objekty nebo nově zastavěné lokality formou prodloužení vodovodních řadů. Na vodovodu bude prováděna běžná údržba.

C.6 Nouzové zásobování vodou za krizové situace

Při vyřazení vodovodu bude obec zásobena pomocí cisteren nebo vody balené. U nemovitostí vlastnicích studny bude voda z nich použita jako užitková a zásobování doplněno vodou balenou.

C.7 Mapa



D. KANALIZACE A ČOV

D.1 Počet obyvatel připojených na kanalizaci

Název části obce	Počet připojených na kanalizaci						
	2002	2005	2010	2015	2020	2025	2030
Obora	-	-	-	106	106	106	106

D.2 Počet obyvatel připojených na ČOV

Název části obce	Počet připojených na ČOV						
	2002	2005	2010	2015	2020	2025	2030

Obora	-	-	-	106	106	106	106
--------------	---	---	---	-----	-----	-----	-----

D.3 Bilanční údaje

Položka	Jednotka	2002	2005	2010	2015	2020	2025	2030
Produkce komunálních OV	m ³ /den	-	-	-	0,00	0,00	0,00	0,00
Produkce komunálního znečištění	kg/den	-	-	-	0,00	0,00	0,00	0,00
Produkce průmyslových OV	m ³ /den	-	-	-	0,00	0,00	0,00	0,00
Produkce znečištění průmyslových OV	kg/den	-	-	-	0,00	0,00	0,00	0,00

D.5 Kanalizace – popis stávajícího stavu

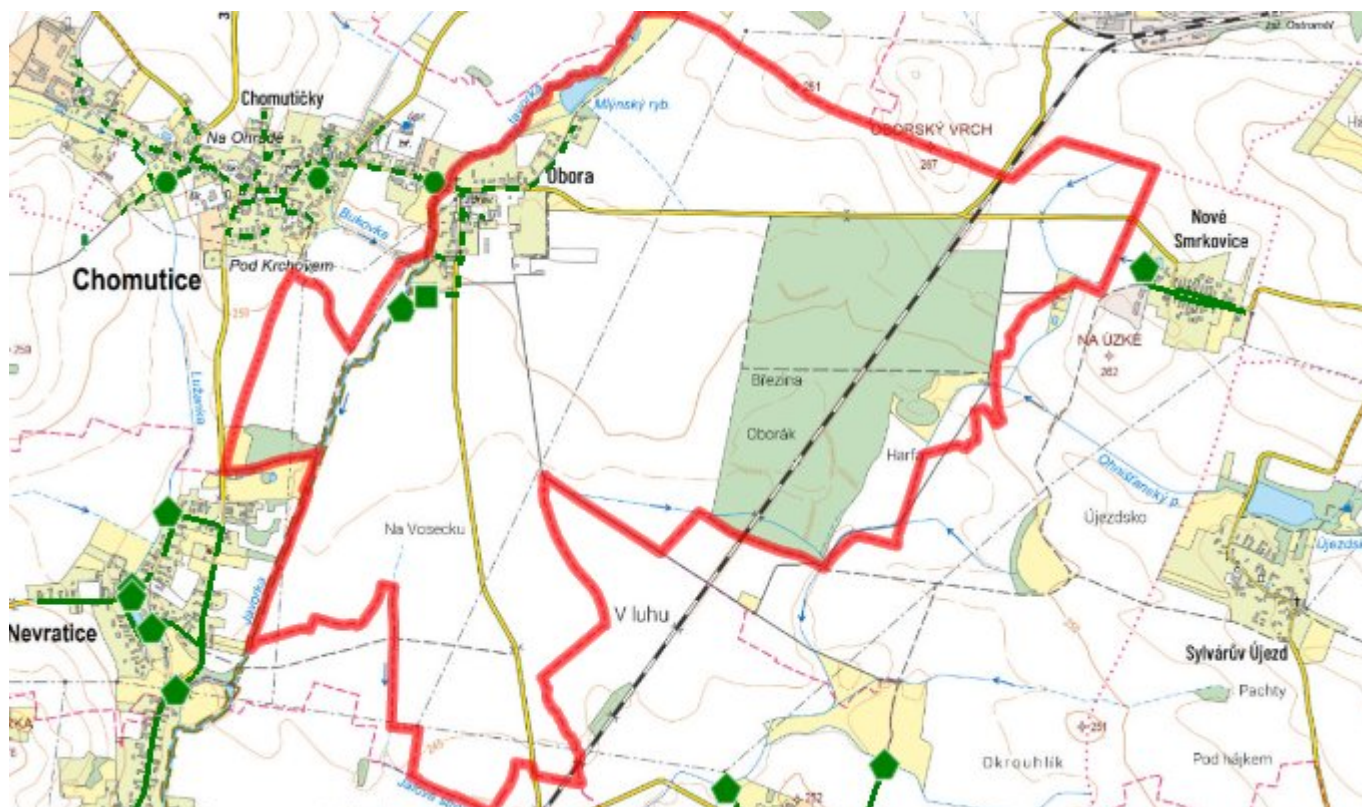
V obci je vybudována splašková kanalizační síť, která je zakončena centrální čistírnou odpadních vod. Většina kanalizace je vybudována jako gravitační. V místech, kde je negativní výškové převýšení, je tento rozdíl překonáván čerpacími stanicemi a šachtami, odpadní vody jsou zde tedy dopravovány tlakově. Čistírna odpadních vod je dimenzována na 700 EO, odpadní vody do ní natékají gravitačně, je umístěna v jihovýchodní části obce Chomutice a je společná pro všechny místní části. Vyčištěné odpadní vody jsou vypouštěny do přilehlého vodního toku Javorka.

Rozhodnutí o povolení k vypouštění vyčištěných odpadních vod z ČOV bylo vydáno MÚ Hořice, odborem ŽP pod jednacím číslem MUHC-ZP/12352/2016/AK.

D.6 Kanalizace – popis návrhového stavu

V návrhovém období budou na splaškovou kanalizaci dle potřeby napojovány jednotlivé RD nebo jiné objekty. Dále bude na kanalizaci a ČOV prováděna běžná údržba.

D.7 Mapa



E. EKONOMICKÁ ČÁST

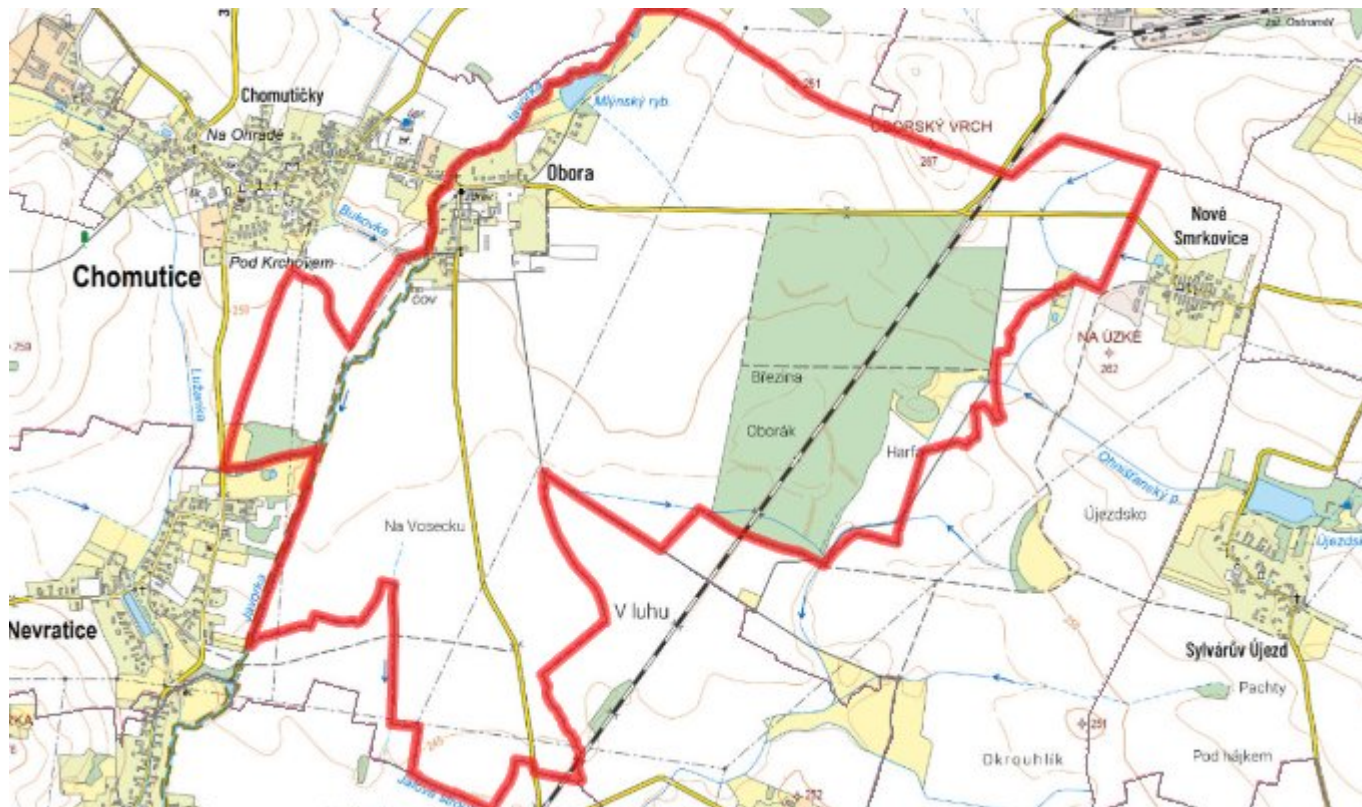
E.1 Předpokládané investiční náklady v letech 2015–2030 [tis. Kč]

Název části obce	Typ investice		
	Vodovody	Kanalizace	Celkem
Obora	0,0	0,0	0,0

E.2 Investiční náklady v letech 2001–2014 [tis. Kč]

Název části obce	Typ investice		
	Vodovody	Kanalizace	Celkem
Obora	-	-	-

E.3 Mapa



F. AKTUALIZACE

Datum projednání	Číslo projednání	Typ projednání	Popis
22. 3. 2021	ZK/4/172/2021	usnesení zastupitelstva	