

Lužec nad Cidlinou - CZ052.3602.5212.089273 - stav 22. 3. 2021

A. OBEC

Lužec nad Cidlinou

Číslo obce PRVKUK	89273
Kód obce PRVKUK	CZ052.3602.5212.089273
Kód obce	570362
Číslo ORP (ČSÚ) Název ORP	973 (5212) Nový Bydžov
Číslo POU Název POU	2062 Nový Bydžov



Členění obce

Úplný kód části obce PRVKUK	Název části obce	Kód části obce PRVKUK	Kód části obce RÚIAN
CZ052.3602.5212.089273.01	Lužec nad Cidlinou	08927	89273

B. CHARAKTERISTIKA OBCE

B.1 Základní informace o obci

Obec Lužec nad Cidlinou leží v západní části bývalého okresu Hradec Králové na hranici dvou krajů cca 6 km severně od města Chlumeck nad Cidlinou a 5,5 km jihozápadně od města Nový Bydžov v nadmořských výškách 227 - 236 m n.m. Obec má 495 trvale bydlících obyvatel. Obcí prochází páteřní komunikace podél které se nachází většina zástavby. V obci se nachází firma ZEM a.s. (zemědělská výroba). Územní plán nepředpokládá větší rozvoj obce.

Podklady :
 Vyplněný sběrný formulář "Podklady pro aktualizaci PRVKUK"
 Karty VUME + VUPE 2016, 2017
 Kanalizace Lužec nad Cidlinou - kanalizační řád

B.2 Demografický vývoj (prognóza)

Název části obce	Obyvatelé	Počet obyvatel						
		2002	2005	2010	2015	2020	2025	2030
Lužec nad Cidlinou	Trvale bydlící	-	-	-	510	495	500	500
	Přechodně bydlící	-	-	-	0	0	0	0
	Celkem	-	-	-	510	495	500	500

B.3 Vývoj počtu obyvatel v obci (ČSÚ)

Obec	2010	2011	2012	2013	2014	2015	2016	2017	2018	2019	2020	2021	2022	2023	2024	2025	2026
Lužec nad Cidlinou	497	513	506	490	495	494	489	508	508	501	511	518	520	531	-	-	-

C. VODOVODY

C.1 Počet obyvatel připojených na vodovod

Název části obce	Počet připojených na vodovod						
	2002	2005	2010	2015	2020	2025	2030
Lužec nad Cidlinou	-	-	-	490	485	490	500

C.2 Bilanční údaje

Položka	Jednotka	2002	2005	2010	2015	2020	2025	2030
Průměrná potřeba vody	m ³ /den	-	-	-	67	67	68	68
Maximální potřeba vody	m ³ /den	-	-	-	80	81	81	82
Voda specifická z VVR	l/os x den	-	-	-	66,72	67,18	67,63	68,08
Voda specifická z VFC	l/os x den	-	-	-	59,02	59,42	59,82	60,23
Voda specifická z VFD	l/os x den	-	-	-	10,33	10,40	10,47	10,54
Voda specifická z VFO	l/os x den	-	-	-	48,69	49,02	49,36	49,69

Voda specifická z VNF	l/os x den	-	-	-	7,70	7,75	7,80	7,86
-----------------------	------------	---	---	---	------	------	------	------

C.4 Vodovody – popis stávajícího stavu

Obec Lužec nad Cidlinou má vybudován veřejný vodovod. Obec je součástí Vodárenské soustavy Východní Čechy. Obec je zásobována z přívaděče DN 200 Litina Nový Bydžov – Chlumeck nad Cidlinou, který prochází obcí Nepolisy. V severní části obce Nepolisy pokračuje zásobní řad pro další obce směrem na Lužec nad Cidlinou. Z tohoto zásobního řadu v obci odbočují rozvodné řady pro zástavbu obce.

Zástavba obce je v tlakovém pásmu vodojemu Prasek – 1500 m³ (281,84/286,84 m n.m.). Na systém veřejného vodovodu obce je napojena většina obyvatel, ostatní jsou zásobováni vodou individuálně. Na rozvodu umístěné hydranty plní též požadavky požárního zabezpečení. Provozovatelem vodovodu je Královéhradecká provozní, a.s. a vlastníkem jsou Vodovody a kanalizace Hradec Králové, a.s.

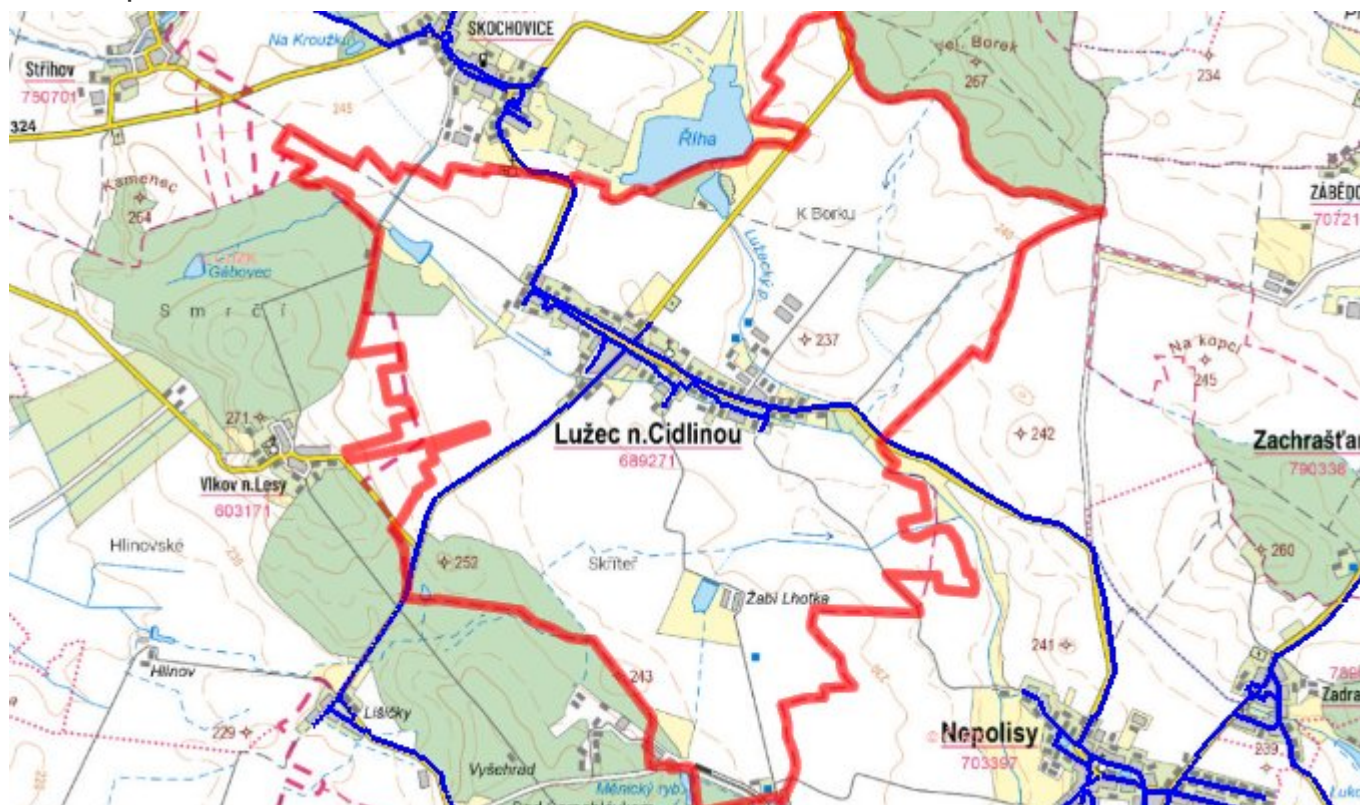
C.5 Vodovody – popis návrhového stavu

V návrhovém období budou na vodovodu dle potřeby napojovány nově zastavěné lokality prodloužením stávajících řadů a prováděna běžná údržba.

C.6 Nouzové zásobování vodou za krizové situace

Při vyřazení celého vodovodu bude obec zásobena pomocí cisteren nebo vody balené. U objektů s vlastní studní bude voda z nich použita pouze jako užitková.

C.7 Mapa



D. KANALIZACE A ČOV

D.1 Počet obyvatel připojených na kanalizaci

Název části obce	Počet připojených na kanalizaci						
	2002	2005	2010	2015	2020	2025	2030
Lužec nad Cidlinou	-	-	-	485	495	500	500

D.2 Počet obyvatel připojených na ČOV

Název části obce	Počet připojených na ČOV						
	2002	2005	2010	2015	2020	2025	2030
Lužec nad Cidlinou	-	-	-	485	495	500	500

D.3 Bilanční údaje

Položka	Jednotka	2002	2005	2010	2015	2020	2025	2030
Produkce komunálních OV	m ³ /den	-	-	-	54,33	54,82	55,32	55,81
Produkce komunálního znečištění	kg/den	-	-	-	8,80	8,88	8,96	9,04
Produkce průmyslových OV	m ³ /den	-	-	-	0,45	0,45	0,45	0,45
Produkce znečištění průmyslových OV	kg/den	-	-	-	0,07	0,07	0,07	0,07

D.5 Kanalizace – popis stávajícího stavu

V současné době je v obci vybudována splašková kanalizace zakončená ČOV. Při výstavbě bylo využito stávající kanalizační sítě v dimenzích 300 – 1000 mm, na které bylo obnoveno a doplněno cca 70 ks revizních šachet. Podchycení a rozšíření stávající stokové sítě ve stávající zástavbě a přivedení odpadních vod na ČOV je řešeno gravitačními stokami v dimenzích 250 – 300 mm v délce 1106,0 m, odlehčovacími komorami, tlakovými stokami a pěti podzemními čerpacími stanicemi.

Čistírna odpadních vod má kapacitu 750 EO. Na čistírnu jsou napojeni obyvatelé obce a místní jatka (cca 140 EO), také se počítá s dalším rozvojem obce. Je umístěna ve východní části obce u soutoku Lužeckého potoka s místní vodotečí na pravém břehu Lužeckého potoka s příjezdovou komunikací odbočující ze silnice Lužec nad Cidlinou – Nepolisy. Je mechanicko - biologická s nízkou zatěženou dlouhodobou aktivací a selektorem. ČOV je uspořádána do monobloku s podzemím o půd. rozměrech 12,3 x 7,4 m a zastřešeným nadzemím o půd. rozměrech 9,8 x 7,4 m. Areál je oplocen v ploše 15x38 m. Součástí stavby jsou elektropřípojky pro ČS a ČOV a vodovodní přípojka pro ČOV.

V obci byly zrušeny stávající septiky a žumpy a objekty jsou přímo napojeny do stávající kanalizace svedené na ČOV.

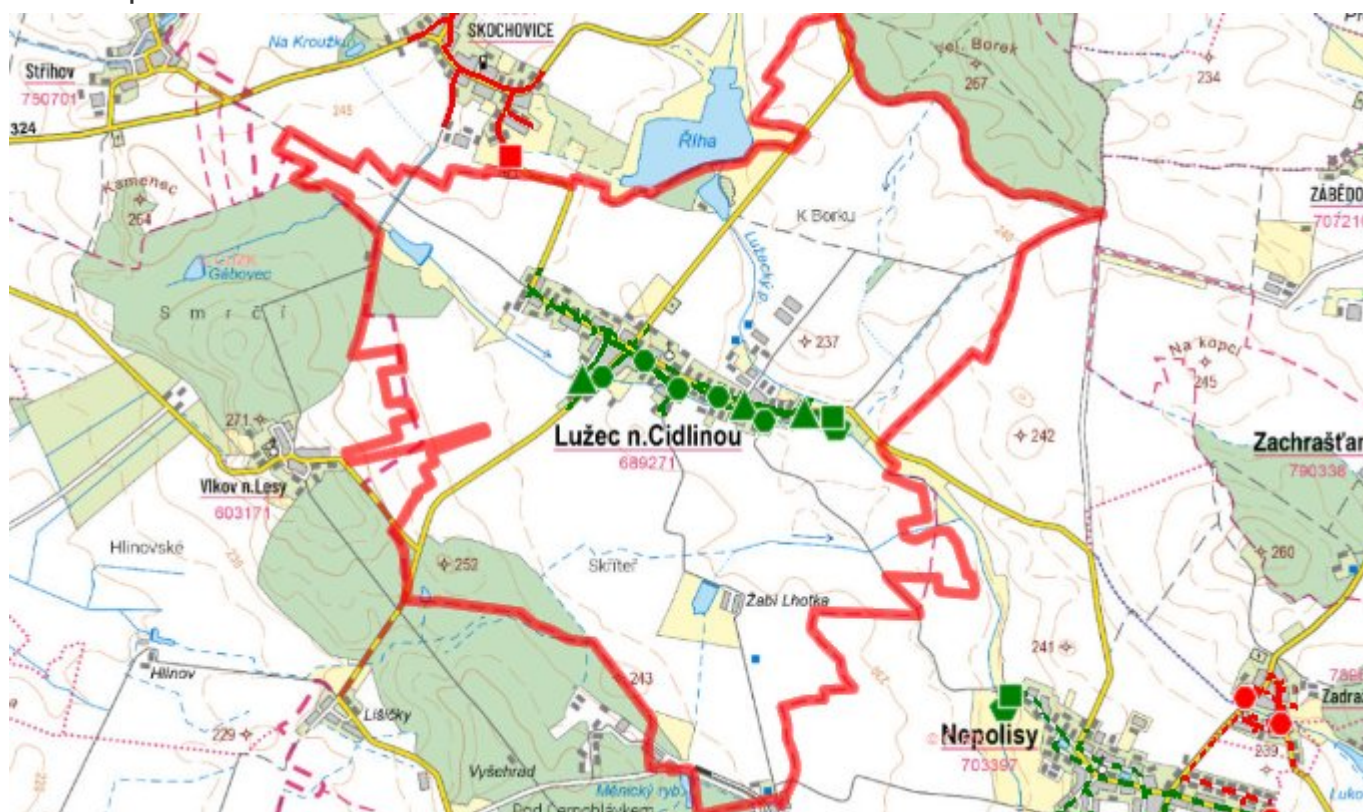
V roce 2018 bylo v obci Lužec nad Cidlinou odvodnění v západní části obce pomocí současné jednotné kanalizace nahrazeno novou splaškovou gravitační kanalizací v délce 1 762 m zaústěnou do stávající splaškové kanalizace zakončené obecní čistírnou odpadních vod Lužec nad Cidlinou. Po realizaci nové splaškové kanalizace budou v západní části obce odstaveny stávající septiky a zrušeny bezodtoké jímky. Předpokládané pořizovací

náklady dle Metodického pokynu Ministerstva zemědělství č. 401/2010-15000 pro Lužec nad Cidlinou jsou 8,475 mil. Kč.

D.6 Kanalizace – popis návrhového stavu

Obec je v současné době celkově odkanalizována a umožňuje napojení všech obyvatel v intravilánu obce. V návrhovém období budou na kanalizaci dle potřeby napojovány nově zastavěné lokality prodloužením stávajících řadů a prováděna běžná údržba. Zástupci obce se staví negativně k intenzifikaci ČOV, která by musela nastat po napojení obce Skochovice.

D.7 Mapa



E. EKONOMICKÁ ČÁST

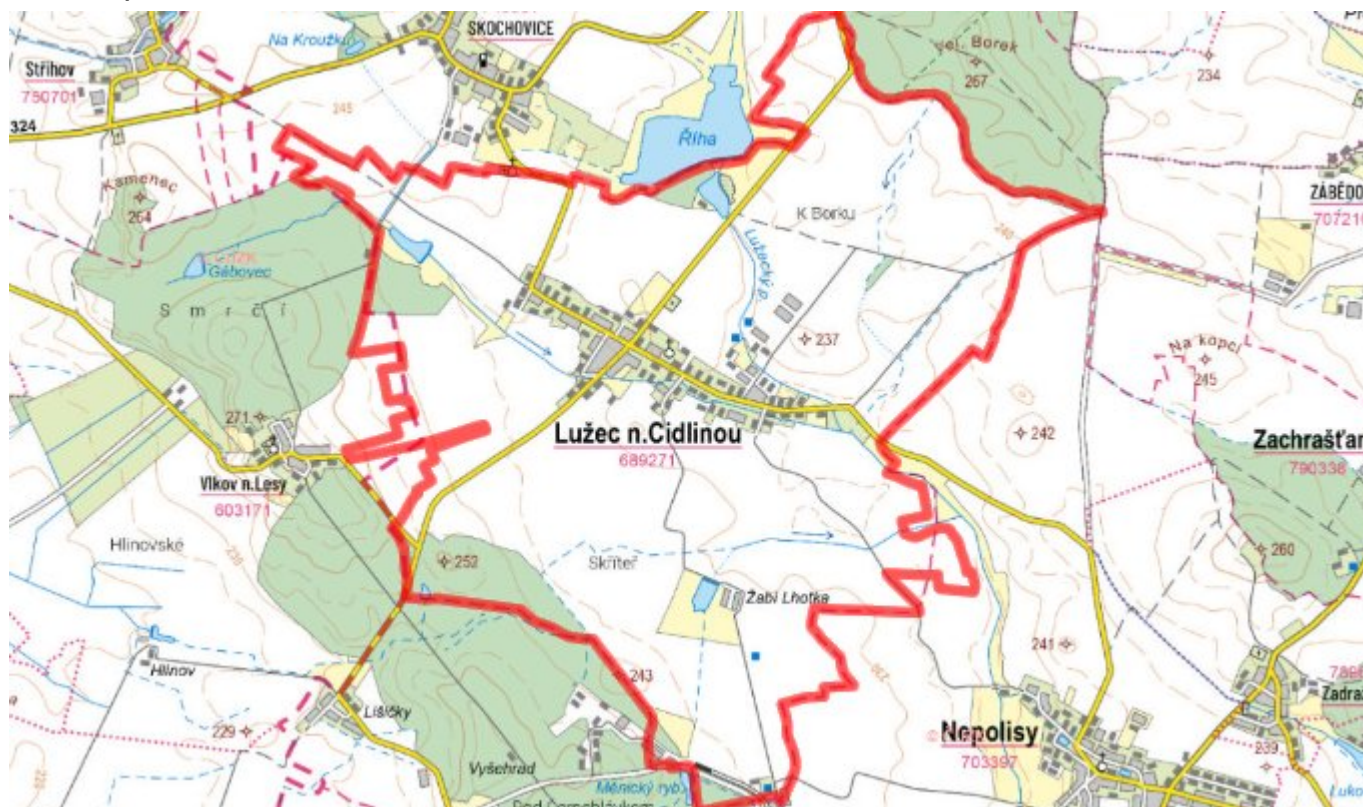
E.1 Předpokládané investiční náklady v letech 2015–2030 [tis. Kč]

Název části obce	Typ investice		
	Vodovody	Kanalizace	Celkem
Lužec nad Cidlinou	0,0	28 500,0	28 500,0

E.2 Investiční náklady v letech 2001–2014 [tis. Kč]

Název části obce	Typ investice		
	Vodovody	Kanalizace	Celkem
Lužec nad Cidlinou	-	-	-

E.3 Mapa



F. AKTUALIZACE

Datum projednání	Číslo projednání	Typ projednání	Popis
22. 3. 2021	ZK/4/172/2021	usnesení zastupitelstva	