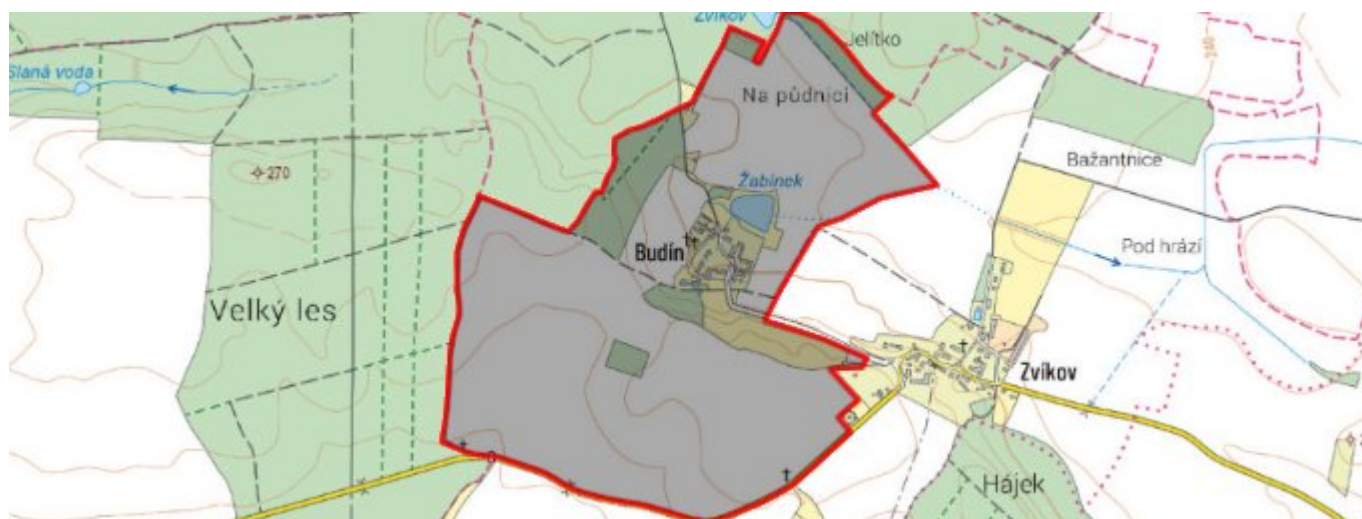


# Budín - CZ052.3602.5205.193941 - stav 22. 3. 2021

## A. OBEC

### Boharyně

<b>Číslo obce PRVKUK</b>	193941
<b>Kód obce PRVKUK</b>	CZ052.3602.5205.193941
<b>Kód obce</b>	569887
<b>Číslo ORP (ČSÚ)</b> <b>Název ORP</b>	965 (5205) Hradec Králové
<b>Číslo POU</b> <b>Název POU</b>	2054 Nechanice



### Členění obce

<b>Úplný kód části obce PRVKUK</b>	<b>Název části obce</b>	<b>Kód části obce PRVKUK</b>	<b>Kód části obce RÚIAN</b>
CZ052.3602.5205.193941.01	Budín	19394	193941

## B. CHARAKTERISTIKA OBCE

### B.1 Základní informace o obci

Budín leží cca 12 km západně od Hradce Králové, v nadmořských výškách 248 - 252 m n.m. Obec má 15 trvale bydlících obyvatel. Obcí prochází páteřní komunikace podél které se nachází většina zástavby. V obci se nachází několik objektů určených pro rekreaci (chalupy), avšak není evidován počet rekreatantů resp. přechodně bydlících osob.

Dle platného územního plánu se předpokládá pouze mírný rozvoj obce a to na základě individuálních aktivit soukromých investorů. V úvahu připadá obytná výstavba v rozvojové lokalitě označené v ÚP Z1.

Zdroje dat/podklady:

Vyplněný sběrný formulář "Podklady pro aktualizace PRVK UK"

Zdroje nouzového zásobování, Krizový plán KHK

Digitální zakres stávajícího vodovodu a stávající kanalizace, VaK Hradec Králové, a.s., 2018

Územní plán Boharyně, Žaluda, projektová kancelář, 2016

Vybrané údaje ME vodovod: IČME: 5205-605972-48172898-1/1

Vybrané údaje PE vodovod: IČPE: 5205-605972-48172898-1/1 - 27461211

Vybrané údaje ME úpravna vody: IČME: 5211-606464-48172898-2/1

Vybrané údaje PE úpravna vody: IČPE: 5211-606464-48172898-2/1-27461211

## B.2 Demografický vývoj (prognóza)

Název části obce	Obyvatelé	Počet obyvatel						
		2002	2005	2010	2015	2020	2025	2030
Budín	Trvale bydlící	-	-	-	15	15	15	20
	Přechodně bydlící	-	-	-	0	0	0	0
	Celkem	-	-	-	15	15	15	20

## B.3 Vývoj počtu obyvatel v obci (ČSÚ)

Obec	2010	2011	2012	2013	2014	2015	2016	2017	2018	2019	2020	2021	2022	2023	2024	2025
Boharyně	544	534	540	556	563	555	555	549	547	573	570	594	604	606	-	-

## C. VODOVODY

### C.1 Počet obyvatel připojených na vodovod

Název části obce	Počet připojených na vodovod						
	2002	2005	2010	2015	2020	2025	2030
Budín	-	-	-	13	13	13	17

### C.2 Bilanční údaje

Položka	Jednotka	2002	2005	2010	2015	2020	2025	2030
Průměrná potřeba vody	m <sup>3</sup> /den	-	-	-	0	0	0	0
Maximální potřeba vody	m <sup>3</sup> /den	-	-	-	0	0	0	0
Voda specifická z VVR	l/os x den	-	-	-	0,23	0,25	0,28	0,30
Voda specifická z VFC	l/os x den	-	-	-	0,21	0,23	0,25	0,27
Voda specifická z VFD	l/os x den	-	-	-	0,06	0,07	0,07	0,08
Voda specifická z VFO	l/os x den	-	-	-	0,15	0,15	0,15	0,15

Voda specifická z VNF	l/os x den	-	-	-	0,03	0,03	0,03	0,03
-----------------------	------------	---	---	---	------	------	------	------

## C.4 Vodovody – popis stávajícího stavu

Budín má v současné době vybudovaný vodovod pro veřejnou potřebu, jež je součástí Vodárenské soustavy východní Čechy. Budín je napojen přes obec Boharyně a Zvíkov. Hlavní přívodní řád DN 80 je napojen na stávající vodovodní síť v obci Boharyně, kde je vybudována automatická tlaková stanice a dále pokračuje podél silnice do obce Zvíkov a dále až do Budína. Z tohoto řádu odbočují rozvodné řady DN 80 pro zástavbu v obci. Vodovod je rozveden po celém území obce.

Vlastníkem vodovodu je VaK Hradec Králové, a.s.

Provozovatelem vodovodu je Královehradecká provozní, a.s.

## C.5 Vodovody – popis návrhového stavu

V návrhovém období do roku 2030 budou na vodovodu dle potřeby napojovány nově zastavěné lokality prodloužením stávajících řadů a prováděna běžná údržba.

Po konci návrhového období připadá v úvahu obytná výstavba v rozvojových lokalitách označených v ÚP Z1, nicméně v současné době není zpracována žádná projektová dokumentace, tudíž není možné nyní stanovit předpokládané délky, materiál a investiční náklady.

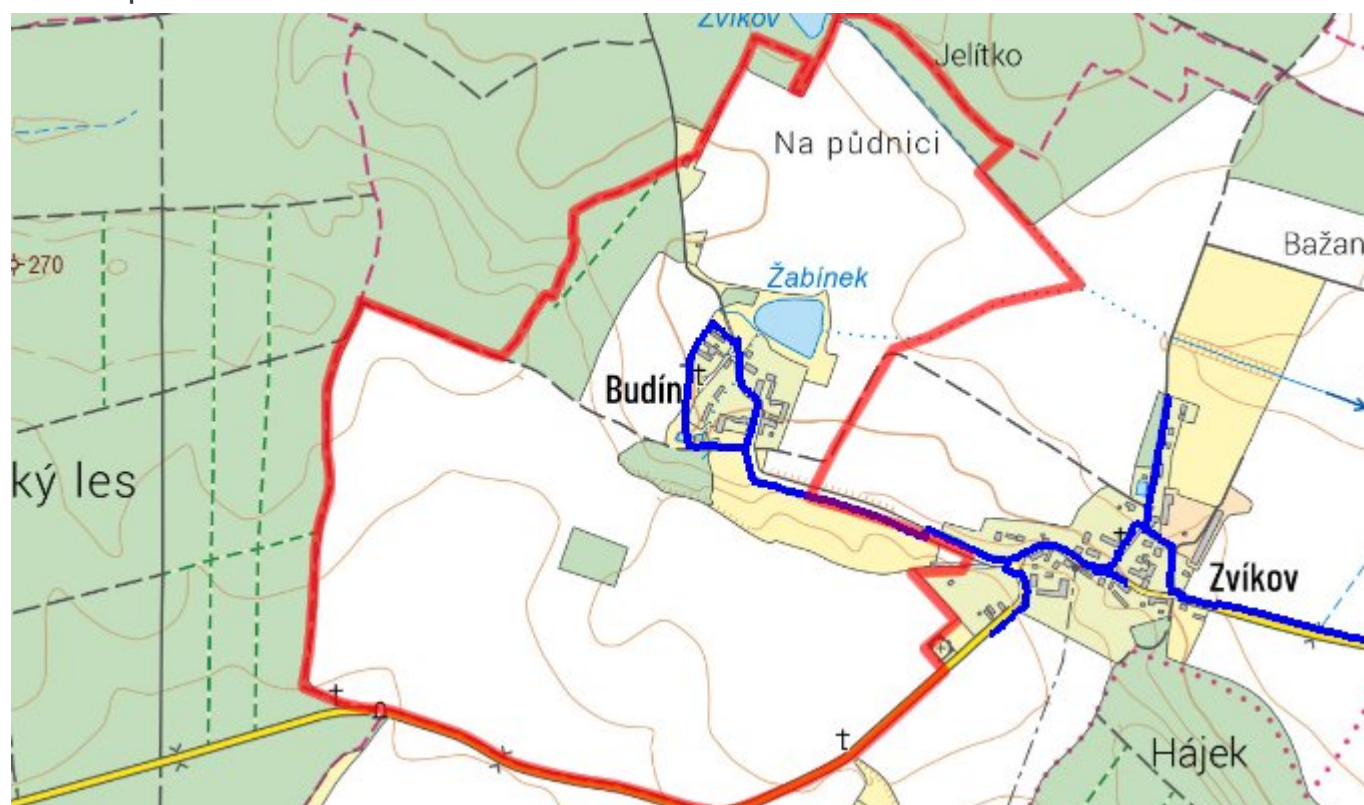
## C.6 Nouzové zásobování vodou za krizové situace

Při vyřazení celého vodovodu bude obec zásobena pomocí cisteren nebo vody balené. U objektů s vlastní studní bude voda z nich použita jako pitná (bude-li kvalitativně vyhovovat) primárně však jako užitková.

Zdrojem pitné vody v případě nouzového zásobování jsou:

- cisterny z ÚV Chlumeč nad Cidlinou - surová voda z prameniště Třešice-Písek
- individuální vlastní zdroje

## C.7 Mapa



## D. KANALIZACE A ČOV

### D.1 Počet obyvatel připojených na kanalizaci

Název části obce	Počet připojených na kanalizaci						
	2002	2005	2010	2015	2020	2025	2030
Budín	-	-	-	13	13	13	17

### D.2 Počet obyvatel připojených na ČOV

Název části obce	Počet připojených na ČOV						
	2002	2005	2010	2015	2020	2025	2030
Budín	-	-	-	0	0	0	0

### D.3 Bilanční údaje

Položka	Jednotka	2002	2005	2010	2015	2020	2025	2030
Produkce komunálních OV	m <sup>3</sup> /den	-	-	-	0,00	0,00	0,00	0,00
Produkce komunálního znečištění	kg/den	-	-	-	0,00	0,00	0,00	0,00
Produkce průmyslových OV	m <sup>3</sup> /den	-	-	-	0,00	0,00	0,00	0,00
Produkce znečištění průmyslových OV	kg/den	-	-	-	0,00	0,00	0,00	0,00

### D.5 Kanalizace – popis stávajícího stavu

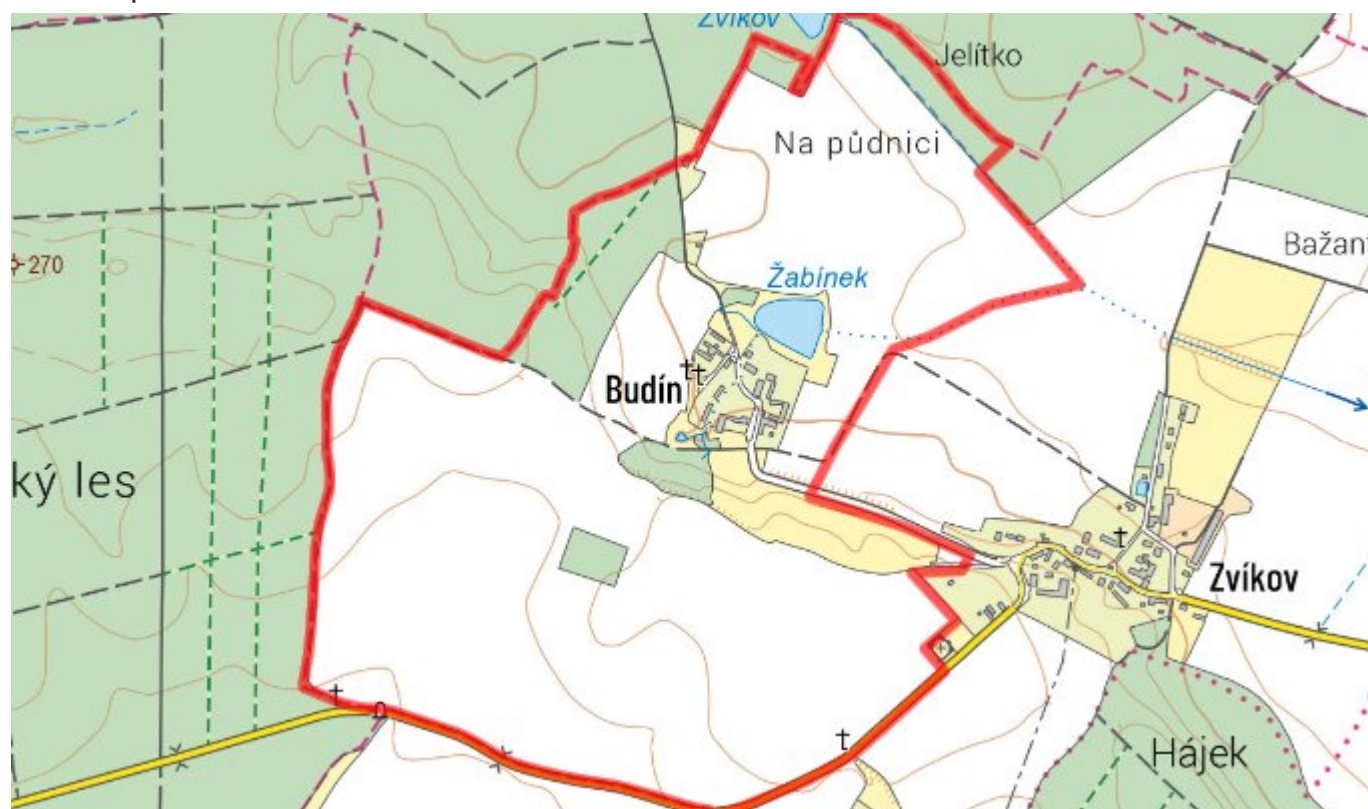
V obci je vybudovaná jednotná kanalizace pro odvádění odpadních vod. Do této jednotné kanalizace jsou sváděny předčištěné odpadní vody ze septiků či domovních čistíren odpadních vod. Následně jsou odpadní vody vyústěny do místní vodní nádrže/rybníka. Obec pro tuto kanalizaci disponuje povolením k vypouštění odpadních vod do vod povrchových. K této kanalizaci nejsou k dispozici podrobnější podklady vč. mapových zákresů.

### D.6 Kanalizace – popis návrhového stavu

V navrhovaném období doporučujeme zachovat stávající systém odkanalizování obce. Odpadní vody doporučujeme likvidovat stávajícím způsobem, přednostně v jímkách na vyvážení s atestem nepropustnosti. U novostaveb doporučujeme osazení domovních ČOV s přepadem do stávající stokové sítě.

Po konci návrhového období připadá v úvahu obytná výstavba v rozvojových lokalitách označených v ÚP Z1, nicméně v současné době není zpracována žádná projektová dokumentace, tudíž není možné nyní stanovit předpokládané délky, materiál a investiční náklady.

## D.7 Mapa



## E. EKONOMICKÁ ČÁST

### E.1 Předpokládané investiční náklady v letech 2015–2030 [tis. Kč]

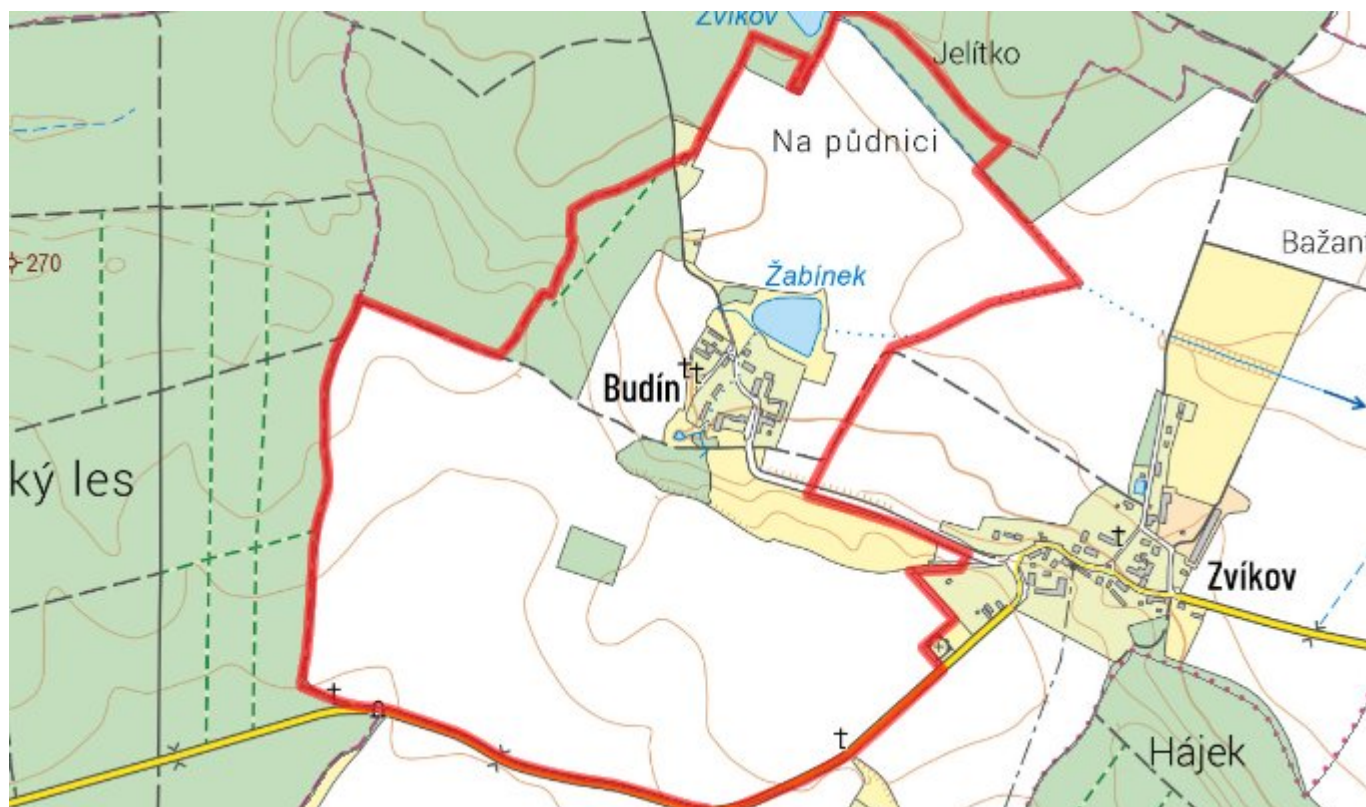
Název části obce	Typ investice		
	Vodovody	Kanalizace	Celkem
Budín	0,0	0,0	0,0

### E.2 Investiční náklady v letech 2001–2014 [tis. Kč]

Název části obce	Typ investice		
	Vodovody	Kanalizace	Celkem
Budín	-	-	-

### E.3 Mapa





## F. AKTUALIZACE

Datum projednání	Číslo projednání	Typ projednání	Popis
22. 3. 2021	ZK/4/172/2021	usnesení zastupitelstva	