

Přední Labská - CZ052.3610.5215.163066 - stav 22. 3. 2021

A. OBEC

Špindlerův Mlýn

Číslo obce PRVKUK	163066
Kód obce PRVKUK	CZ052.3610.5215.163066
Kód obce	579742
Číslo ORP (ČSÚ) Název ORP	1228 (5215) Vrchlabí
Číslo POU Název POU	2577 Vrchlabí



Členění obce

Úplný kód části obce PRVKUK	Název části obce	Kód části obce PRVKUK	Kód části obce RÚIAN
CZ052.3610.5215.163066.01	Přední Labská	16306	163066

B. CHARAKTERISTIKA OBCE

B.1 Základní informace o obci

Přední Labská (620 - 670 m n.m.) je místní částí horského města Špindlerův Mlýn s poměrně rozptýlenou zástavbou převážně složenou z hotelů, penzionů, rekreačních chat a chalup a objektů služeb. Počet přechodných návštěvníků v období rekreační sezóny mnohonásobně přesahuje počet trvale bydlících obyvatel. Místní část leží na území Krkonošského národního parku, na území CHOPAV Krkonoše a v PHO II. a III. stupně zdrojů pitné vody pro Vrchlabí.

Podklady:

Sběrný formulář PRVK "Podklady pro aktualizaci PRVKUK"

Severočeské vodovody a kanalizace, a.s.

B.2 Demografický vývoj (prognóza)

Název části obce	Obyvatelé	Počet obyvatel						
		2002	2005	2010	2015	2020	2025	2030
Přední Labská	Trvale bydlící	-	-	-	30	30	30	30
	Přechodně bydlící	-	-	-	291	291	291	291
	Celkem	-	-	-	321	321	321	321

B.3 Vývoj počtu obyvatel v obci (ČSÚ)

Obec	2010	2011	2012	2013	2014	2015	2016	2017	2018	2019	2020	2021	2022	2023	2024	2025
Špindlerův Mlýn	1198	1215	1173	1175	1162	1166	1151	1125	1114	1119	1098	1057	979	1117	-	-

C. VODOVODY

C.1 Počet obyvatel připojených na vodovod

Název části obce	Počet připojených na vodovod						
	2002	2005	2010	2015	2020	2025	2030
Přední Labská	-	-	-	0	0	0	0

C.2 Bilanční údaje

Položka	Jednotka	2002	2005	2010	2015	2020	2025	2030
Průměrná potřeba vody	m ³ /den	-	-	-	0	0	0	0
Maximální potřeba vody	m ³ /den	-	-	-	0	0	0	0
Voda specifická z VVR	l/os x den	-	-	-	0,00	0,00	0,00	0,00
Voda specifická z VFC	l/os x den	-	-	-	0,00	0,00	0,00	0,00
Voda specifická z VFD	l/os x den	-	-	-	0,00	0,00	0,00	0,00
Voda specifická z VFO	l/os x den	-	-	-	0,00	0,00	0,00	0,00
Voda specifická z VNF	l/os x den	-	-	-	0,00	0,00	0,00	0,00

C.4 Vodovody – popis stávajícího stavu

Místní část nemá veřejný vodovod, všechny trvale obydlené a rekreační objekty jsou zásobovány z domovních studní. Zdroje pitné vody jsou nedostatečné a kvalita není známa.

V sídle je státní vodovod provozovaný Věžeňskou službou ČR, který zásobuje pouze objekt zotavovny VS a jeden penzion. Zdrojem vody pro vodovod jsou dva vrty a dva zářezy, jejichž vydatnost ani kvalita nejsou známy. Blíže informace o vodovodu se nepodařilo zjistit.

C.5 Vodovody – popis návrhového stavu

Vzhledem k nízkému počtu obyvatel a vyšším investičním nákladům na realizaci vodovodu předpokládáme i do budoucnosti zásobování obyvatel pitnou vodou z individuálních zdrojů.

Trvale je však třeba sledovat kvalitu vody v domovních studních a v případě, že nebude vyhovovat požadavkům platných předpisů, bude třeba využít individuální úpravu vody, nebo si obyvatelé zajistí potřebné množství vody pro pitné účely ve formě balené pitné vody.

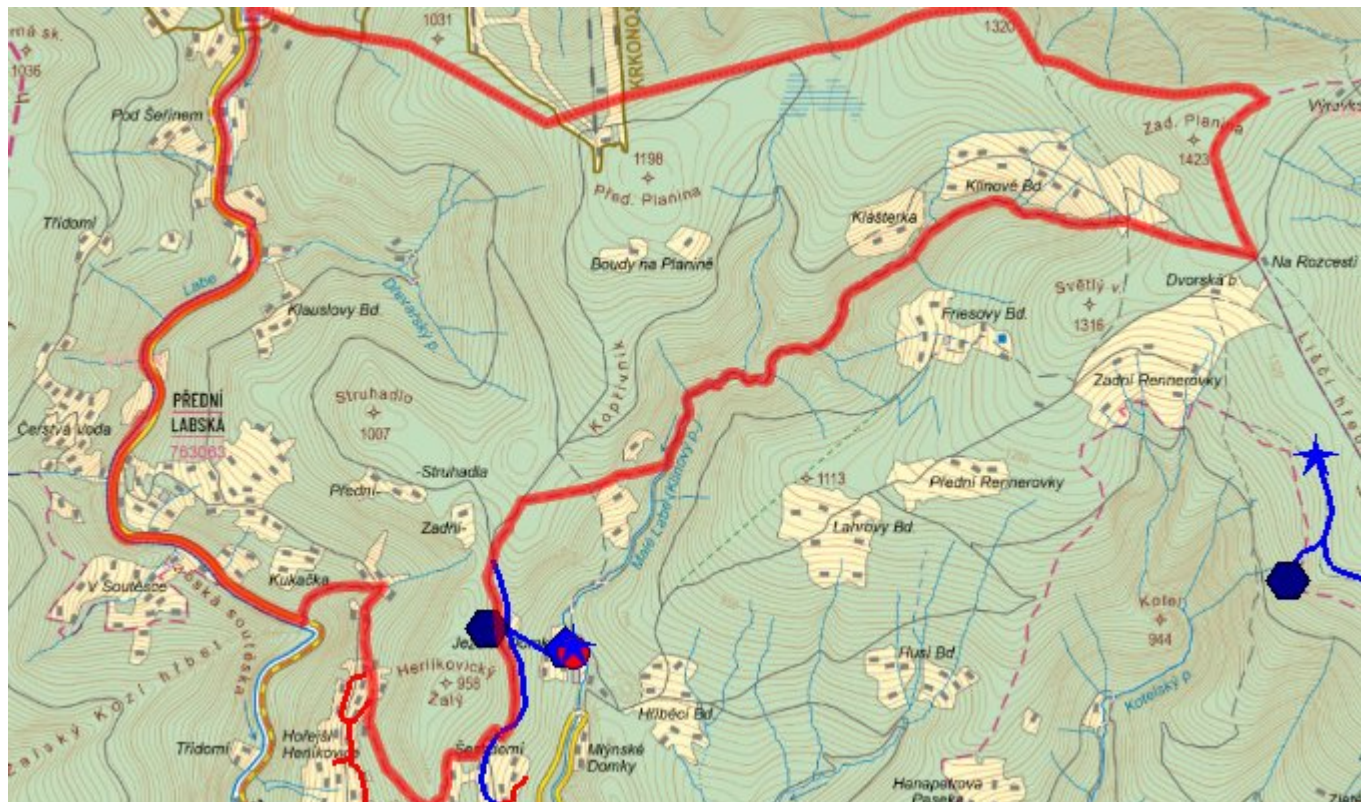
Pro zajištění dostatečného množství vody doporučujeme posoudit možnost prohloubení domovních studní.

C.6 Nouzové zásobování vodou za krizové situace

Místní část Labská nemá vlastní náhradní zdroje pitné vody. Nouzové zásobování obyvatelstva pitnou vodou (15 l/os.den) bude v případě místní havárie řešeno jejím dovozem ze zdrojů pitné vody Špindlerův Mlýn, nebo Bedřichov v Krkonoších.

Zásobování užitkovou vodou bude řešeno podle havarijní situace – odběrem z individuálních zdrojů, příp. odběrem z vodotečí.

C.7 Mapa



D. KANALIZACE A ČOV

D.1 Počet obyvatel připojených na kanalizaci

Název části obce	Počet připojených na kanalizaci						
	2002	2005	2010	2015	2020	2025	2030
Přední Labská	-	-	-	0	0	0	0

D.2 Počet obyvatel připojených na ČOV

Název části obce	Počet připojených na ČOV						
	2002	2005	2010	2015	2020	2025	2030
Přední Labská	-	-	-	0	0	0	0

D.3 Bilanční údaje

Položka	Jednotka	2002	2005	2010	2015	2020	2025	2030
Produkce komunálních OV	m ³ /den	-	-	-	10,97	10,97	10,97	10,97
Produkce komunálního znečištění	kg/den	-	-	-	6,86	6,86	6,86	6,86
Produkce průmyslových OV	m ³ /den	-	-	-	0,00	0,00	0,00	0,00
Produkce znečištění průmyslových OV	kg/den	-	-	-	0,00	0,00	0,00	0,00

D.5 Kanalizace – popis stávajícího stavu

Místní část Přední Labská nemá vybudovaný systém soustavné kanalizace. Odpadní vody jsou likvidovány v domovních mikročistírnách popř. malých čistírnách odp. vod s odtokem do povrchových vod (trvale bydlící obyvatelé – 0 %, přechodní návštěvníci – 100 %), nebo zachycovány v septicích s přepadem do trativodů (trvale bydlící obyvatelé – 100 %, přechodní návštěvníci – 0 %).

Objekt zotavovny VS a několik penzionů má společnou kanalizaci, kterou jsou odpadní vody odváděny na lokální čistírnu odpadních vod, která je ve vlastnictví Věžeňské služby ČR. Jedná se o aktivační čistírnu pro cca 375 EO (kapacita 57,8 m³/d, 22,5 kg BSK₅/d), která byla v roce 2002 zrekonstruována.

Dešťové vody jsou obce odváděny systémem příkopů, struh a propustků do řeky Labe.

Špindlerův Mlýn má zpracovaný územní plán, ve kterém je navrženo odkanalizování místní části Přední Labská na samostatnou biologickou ČOV.

D.6 Kanalizace – popis návrhového stavu

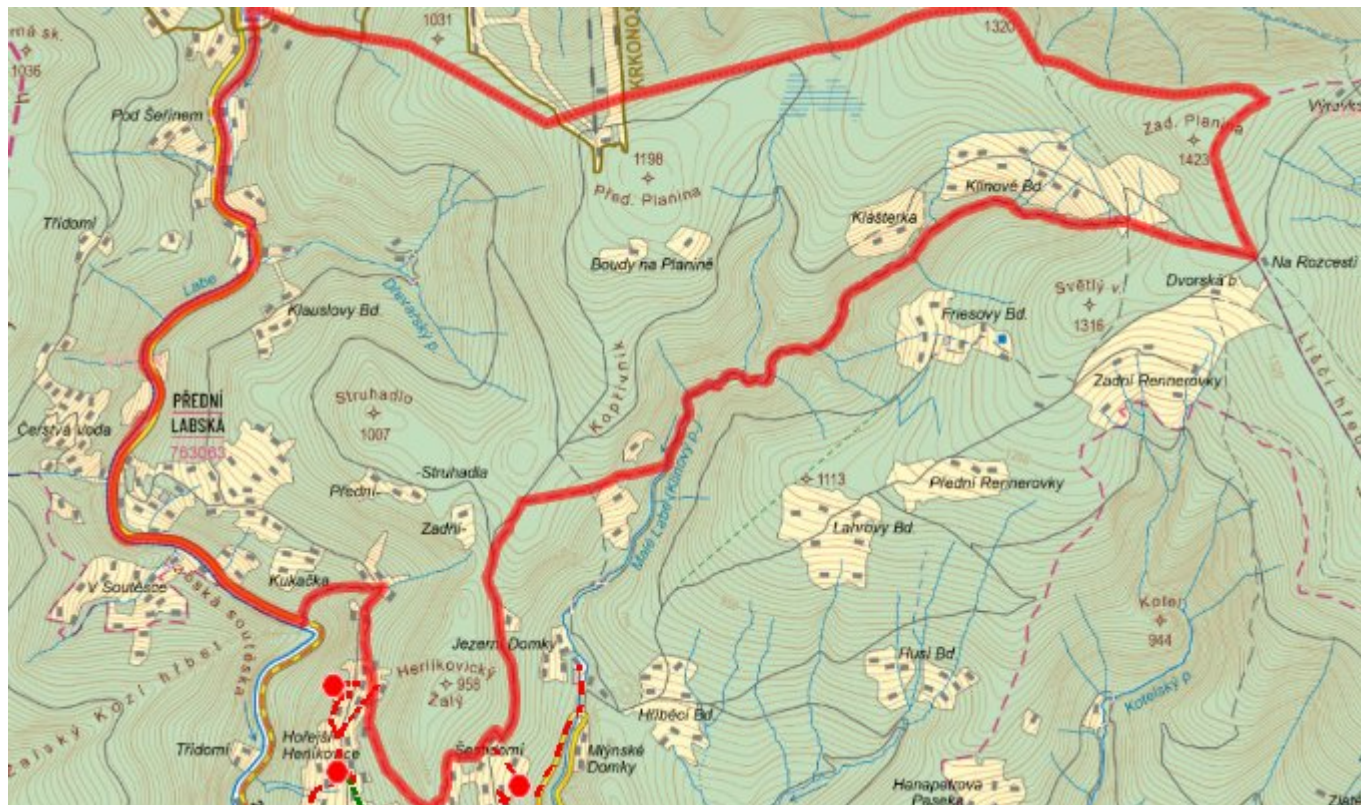
S ohledem na velikost místní části není investičně a provozně výhodné budovat čistírnu odpadních vod a kanalizační síť.

Likvidace odpadních vod ze zástavby bude řešena individuálním způsobem s využitím domovních mikročistíren a žump. Žumpy budou používány pouze v případech, kdy není k dispozici vhodný recipient a kdy hydrogeologický posudek neumožní vypouštění vyčištěných odpadních vod z domovních mikročistíren do podmoku. U rekreačních objektů budou při návrhu domovních čistíren upřednostňovány extenzivní mikročistírny

(septik nebo štěrbínová nádrž se zemním filtrem).

Stávající úroveň technologie čištění odpadních vod v ČOV VS je dostačující pro plnění parametrů vyčištěné odpadní vody předepsaných platným vodoprávním povolením. V současnosti nejsou na odtoku z ČOV sledovány koncentrace v ukazatelích N-NH₄⁺, N_{celk.}, P_{celk.}. Doporučujeme provést intenzifikaci čistírny, v rámci které bude přestavěna na čistírenský systém s denitrifikací, nitrifikací a případně srážením fosforu.

D.7 Mapa



E. EKONOMICKÁ ČÁST

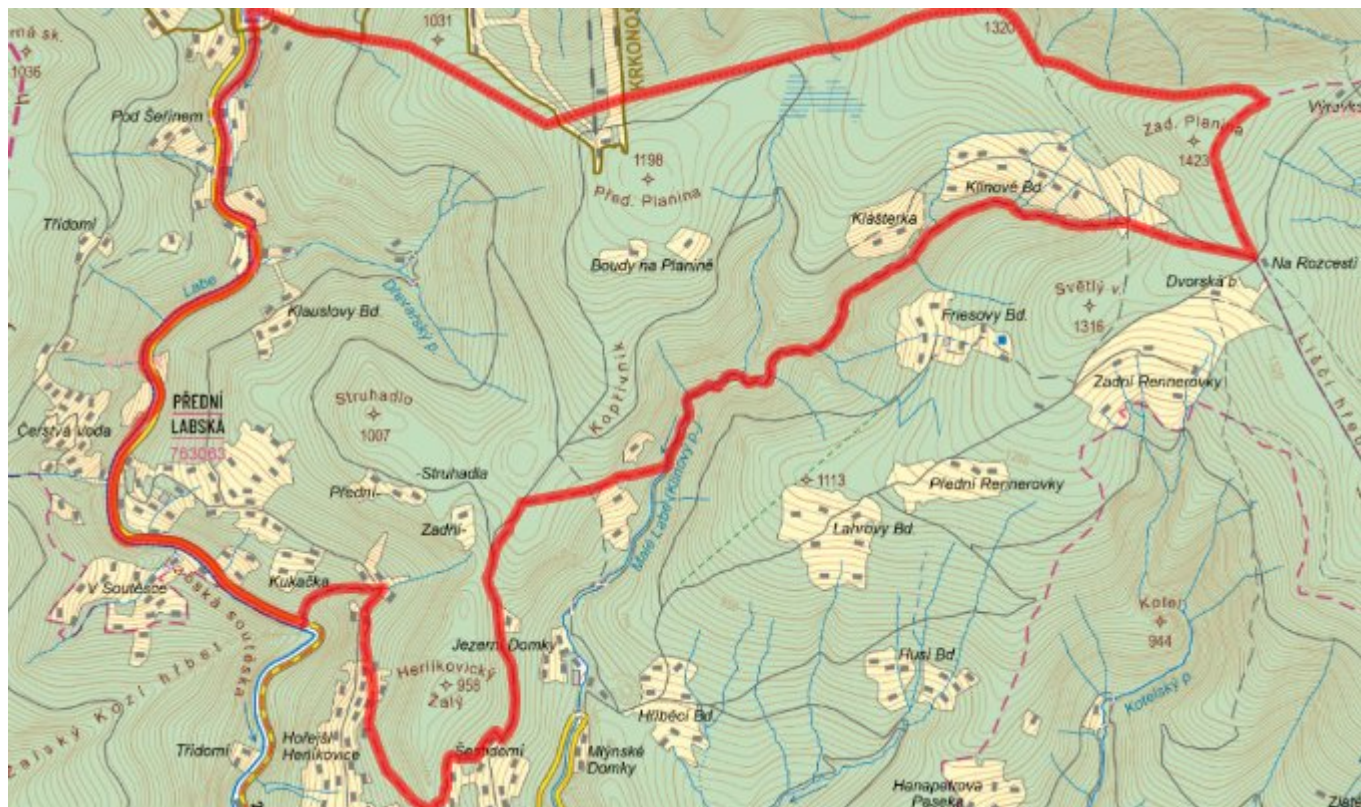
E.1 Předpokládané investiční náklady v letech 2015–2030 [tis. Kč]

Název části obce	Typ investice		
	Vodovody	Kanalizace	Celkem
Přední Labská	0,0	0,0	0,0

E.2 Investiční náklady v letech 2001–2014 [tis. Kč]

Název části obce	Typ investice		
	Vodovody	Kanalizace	Celkem
Přední Labská	-	-	-

E.3 Mapa



F. AKTUALIZACE

Datum projednání	Číslo projednání	Typ projednání	Popis
22. 3. 2021	ZK/4/172/2021	usnesení zastupitelstva	