

Lhotka - CZ052.3610.5203.079138 - stav 22. 3. 2021

A. OBEC

Lanžov

Číslo obce PRVKUK	79138
Kód obce PRVKUK	CZ052.3610.5203.079138
Kód obce	579441
Číslo ORP (ČSÚ) Název ORP	1201 (5203) Dvůr Králové nad Labem
Číslo POU Název POU	2534 Dvůr Králové nad Labem



Členění obce

Úplný kód části obce PRVKUK	Název části obce	Kód části obce PRVKUK	Kód části obce RÚIAN
CZ052.3610.5203.079138.01	Lhotka	07913	79138

B. CHARAKTERISTIKA OBCE

B.1 Základní informace o obci

Lhotka (280 - 298 m n.m.) je místní částí obce Lanžov. Jedná se o zemědělské sídlo s vesnickou roztroušenou zástavbou. Počet přechodných návštěvníků přesahuje počet trvale bydlících obyvatel více jak třikrát. Sídlo leží v CHOPAV Východočeská křída.

Podklady:

Vyplněný sběrný formulář "Podklady pro aktualizaci PRVKUK"

Studie PROIS a.s., Ing. Václav Bareš

Situace vodovody

B.2 Demografický vývoj (prognóza)

Název části obce	Obyvatelé	Počet obyvatel						
		2002	2005	2010	2015	2020	2025	2030
Lhotka	Trvale bydlící	-	-	-	40	45	50	55
	Přechodně bydlící	-	-	-	100	105	110	115
	Celkem	-	-	-	140	150	160	170

B.3 Vývoj počtu obyvatel v obci (ČSÚ)

Obec	2010	2011	2012	2013	2014	2015	2016	2017	2018	2019	2020	2021	2022	2023	2024	2025
Lanžov	194	199	197	195	200	201	186	187	191	190	186	192	199	214	-	-

C. VODOVODY

C.1 Počet obyvatel připojených na vodovod

Název části obce	Počet připojených na vodovod						
	2002	2005	2010	2015	2020	2025	2030
Lhotka	-	-	-	40	45	50	55

C.2 Bilanční údaje

Položka	Jednotka	2002	2005	2010	2015	2020	2025	2030
Průměrná potřeba vody	m ³ /den	-	-	-	14	15	16	17
Maximální potřeba vody	m ³ /den	-	-	-	21	23	24	26
Voda specifická z VVR	l/os x den	-	-	-	19,20	20,13	21,07	22,00
Voda specifická z VFC	l/os x den	-	-	-	16,00	17,00	18,00	19,00
Voda specifická z VFD	l/os x den	-	-	-	14,50	15,33	16,17	17,00
Voda specifická z VFO	l/os x den	-	-	-	1,50	1,67	1,83	2,00
Voda specifická z VNF	l/os x den	-	-	-	3,20	3,13	3,07	3,00

C.4 Vodovody – popis stávajícího stavu

Ve velké části obce Lhotka je vybudován veřejný vodovod, který je součástí "Vodárenské soustavy Východní

Čechy" ve směru od Velkého Vřeštova. Tlak vody v místní rozvodné síti je určen vodojemem Máslojedy o objemu 500 m³ (331,50 - 334,50 m n.m.) Ve zbývajících částech Lhotky jsou místní obyvatelé stále zásobováni pitnou vodou z individuálních zdrojů (soukromé studny).

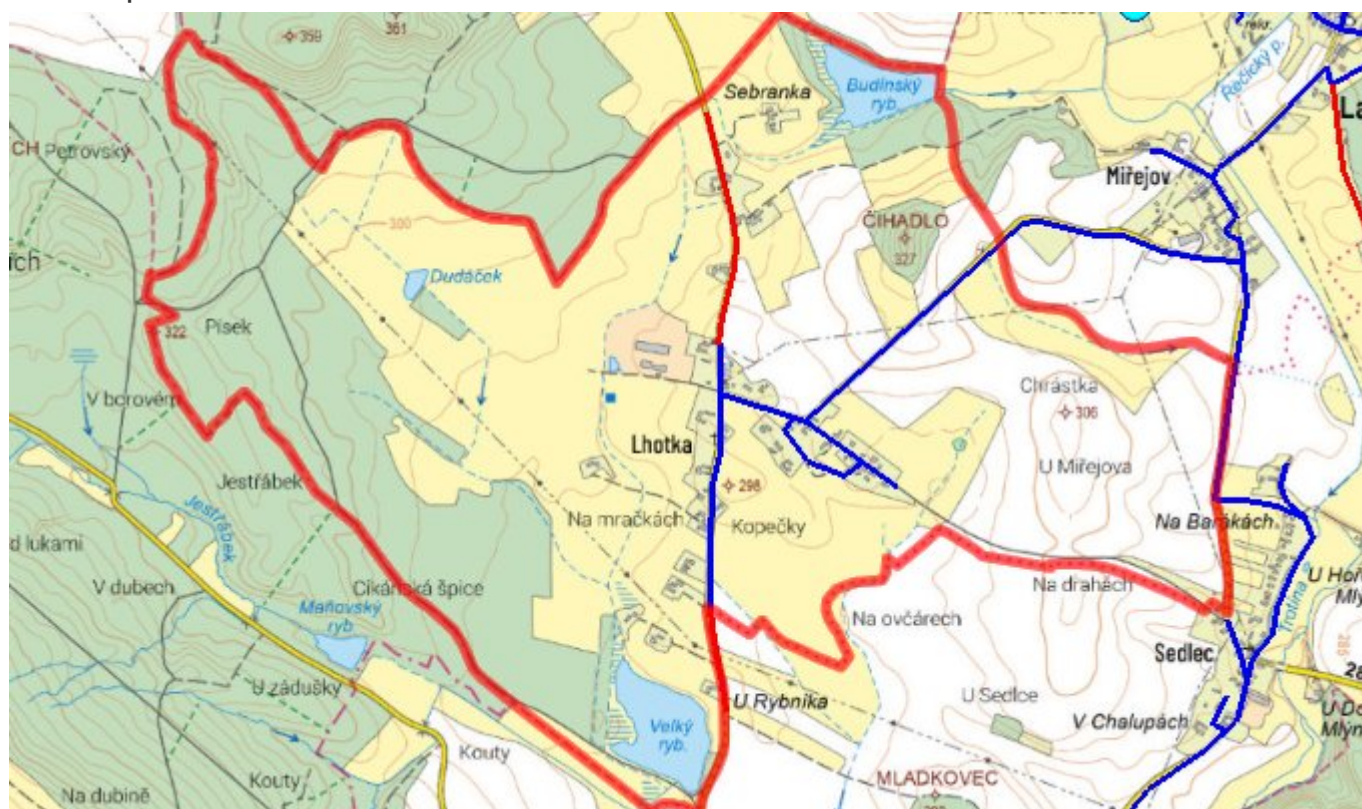
C.5 Vodovody – popis návrhového stavu

Místní vodovodní síť bude rozšířena i do zbývajících částí Lhotky a to o nové vodovodní řady o celkové délce cca 1,45 km. Předpokládaný počet nových vodovodních přípojek je 25 ks.

C.6 Nouzové zásobování vodou za krizové situace

Nouzové zásobování obyvatelstva pitnou vodou (15 l/os.den) bude řešeno jejím dovozem.

C.7 Mapa



D. KANALIZACE A ČOV

D.1 Počet obyvatel připojených na kanalizaci

Název části obce	Počet připojených na kanalizaci						
	2002	2005	2010	2015	2020	2025	2030
Lhotka	-	-	-	0	0	0	0

D.2 Počet obyvatel připojených na ČOV

Název části obce	Počet připojených na ČOV						
	2002	2005	2010	2015	2020	2025	2030

Lhotka	-	-	-	0	0	0	0
---------------	---	---	---	---	---	---	---

D.3 Bilanční údaje

Položka	Jednotka	2002	2005	2010	2015	2020	2025	2030
Produkce komunálních OV	m ³ /den	-	-	-	14,00	15,00	16,00	17,00
Produkce komunálního znečištění	kg/den	-	-	-	8,40	9,00	9,60	10,20
Produkce průmyslových OV	m ³ /den	-	-	-	0,00	0,00	0,00	0,00
Produkce znečištění průmyslových OV	kg/den	-	-	-	0,00	0,00	0,00	0,00

D.5 Kanalizace – popis stávajícího stavu

Místní část Lhotka nemá v současnosti vybudovaný systém veřejné kanalizace.

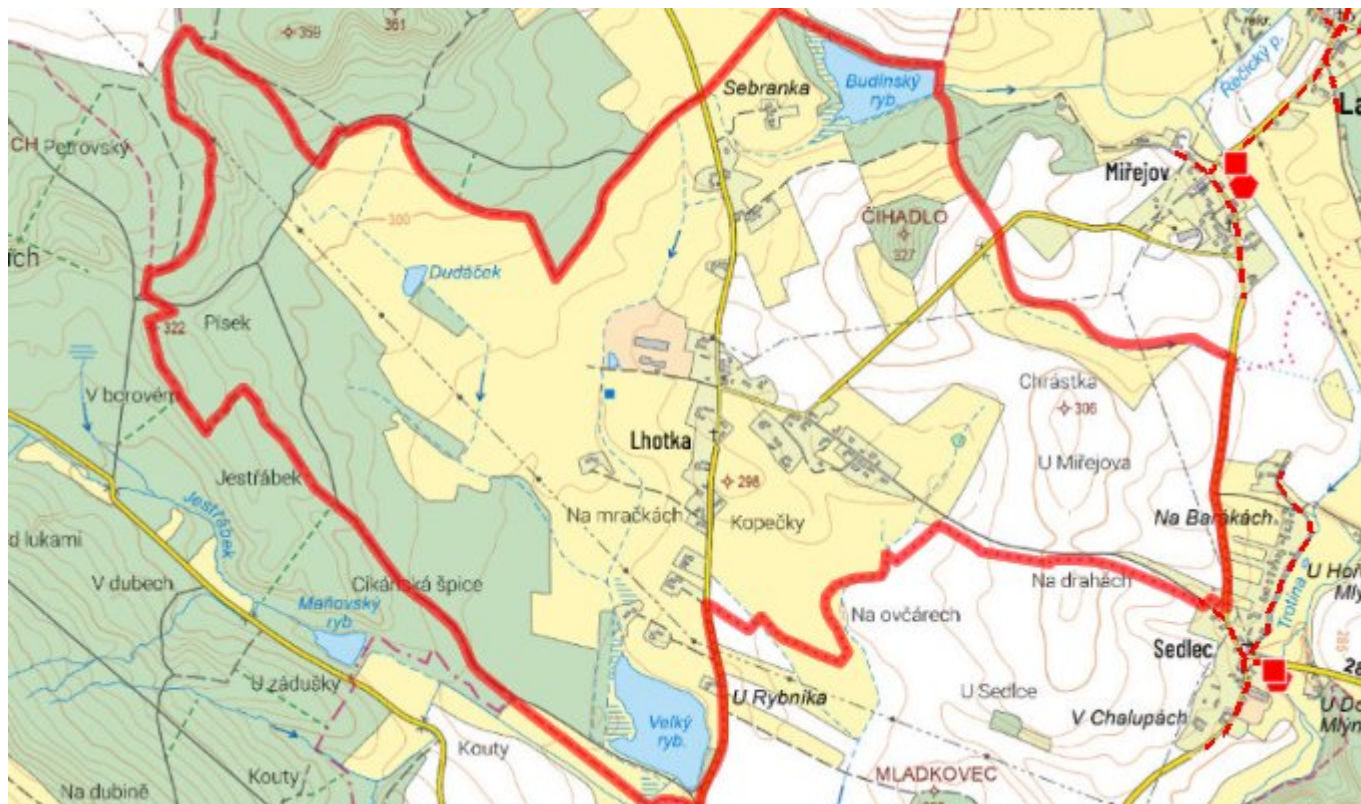
Dešťové vody jsou ze Lhotky odváděny systémem příkopů, struh a propustků.

D.6 Kanalizace – popis návrhového stavu

S přihlédnutím k velikosti této místní části není investičně a provozně výhodné budovat čistírnu odpadních vod a kanalizační síť.

Likvidace odpadních vod z místní část Lhotka bude řešena individuálním způsobem.

D.7 Mapa



E. EKONOMICKÁ ČÁST

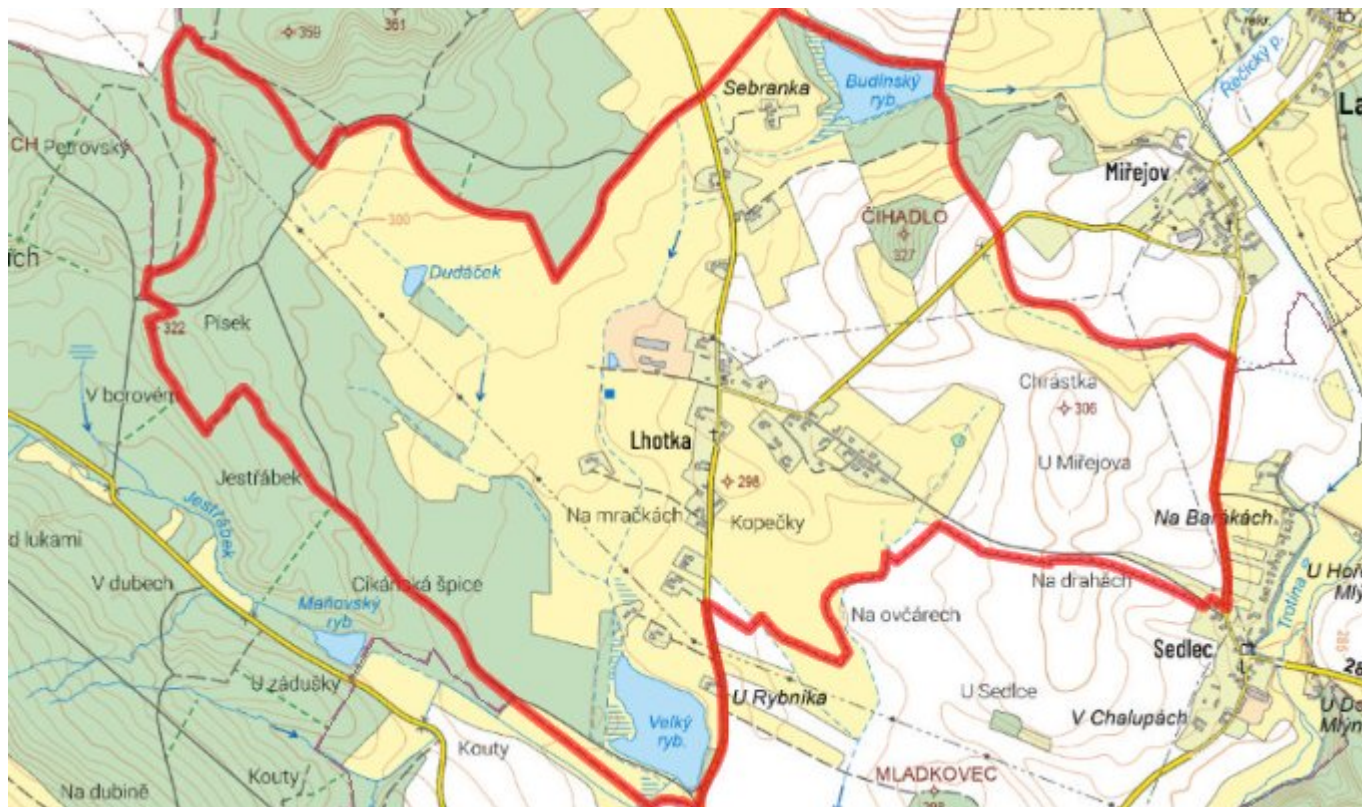
E.1 Předpokládané investiční náklady v letech 2015–2030 [tis. Kč]

Název části obce	Typ investice		
	Vodovody	Kanalizace	Celkem
Lhotka	4 250,0	0,0	4 250,0

E.2 Investiční náklady v letech 2001–2014 [tis. Kč]

Název části obce	Typ investice		
	Vodovody	Kanalizace	Celkem
Lhotka	-	-	-

E.3 Mapa



F. AKTUALIZACE

Datum projednání	Číslo projednání	Typ projednání	Popis
22. 3. 2021	ZK/4/172/2021	usnesení zastupitelstva	