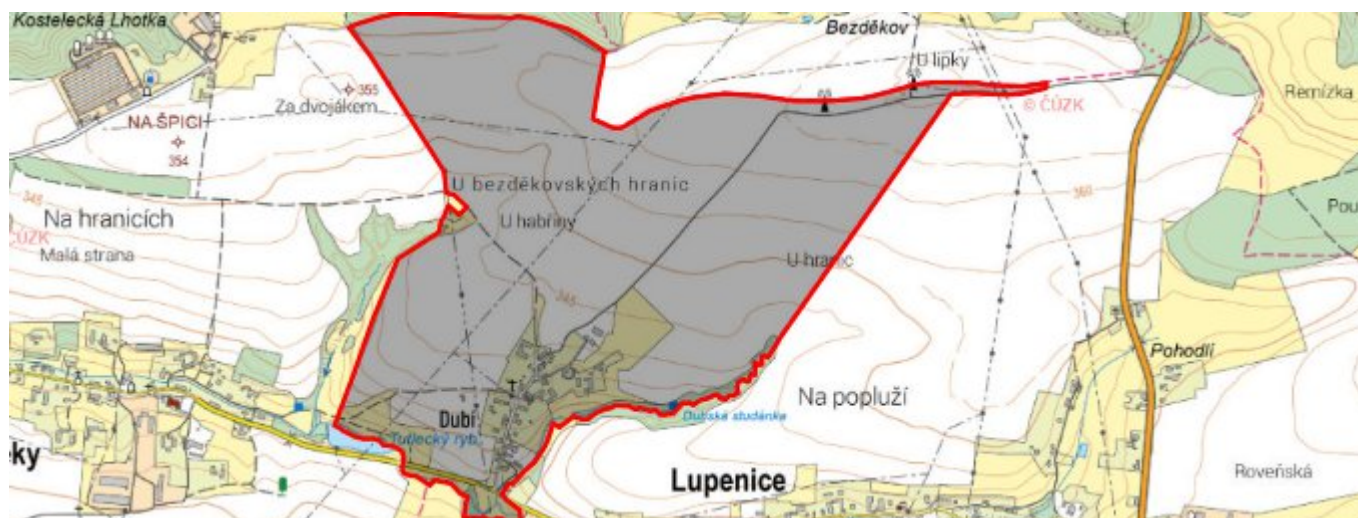


# Dubí - CZ052.3607.5208.171956 - stav 22. 3. 2021

## A. OBEC

### Tutleky

<b>Číslo obce PRVKUK</b>	171956
<b>Kód obce PRVKUK</b>	CZ052.3607.5208.171956
<b>Kód obce</b>	576841
<b>Číslo ORP (ČSÚ)</b> <b>Název ORP</b>	1112 (5208) Kostelec nad Orlicí
<b>Číslo POU</b> <b>Název POU</b>	2372 Kostelec nad Orlicí



### Členění obce

<b>Úplný kód části obce PRVKUK</b>	<b>Název části obce</b>	<b>Kód části obce PRVKUK</b>	<b>Kód části obce RÚIAN</b>
CZ052.3607.5208.171956.01	Dubí	17195	171956

## B. CHARAKTERISTIKA OBCE

### B.1 Základní informace o obci

Místní část Dubí (administrativní část obce Tutleky) leží severně od silnice vedoucí z Kostelce přes Lupenici do Rychnova nad Kněžnou, v nadmořské výšce cca 320,00 – 340,00. Krajem obce teče bezejmenná vodoteč (levostranný přítok Štědrého potoka), povodí 1-02-01-081. Zástavba je situována podél místní komunikace, odbočující od silnice Kostelec – Lupenice v údolí Štědrého potoka. Jedná se převážně o rodinné domky a zemědělské usedlosti.

Obyvatelé za prací dojíždějí do okolí, do výhledu se počítá s jejich  
Dubí leží v chráněné oblasti přirozené akumulace vod (CHOPAV) Východočeská křída.

Podklady:

Vyplněný sběrný formulář "Podklady pro aktualizaci PRVKUK"

Informace obce

## B.2 Demografický vývoj (prognóza)

Název části obce	Obyvatelé	Počet obyvatel						
		2002	2005	2010	2015	2020	2025	2030
Dubí	Trvale bydlící	-	-	-	65	67	67	67
	Přechodně bydlící	-	-	-	0	0	0	0
	Celkem	-	-	-	65	67	67	67

## B.3 Vývoj počtu obyvatel v obci (ČSÚ)

Obec	2010	2011	2012	2013	2014	2015	2016	2017	2018	2019	2020	2021	2022	2023	2024
Tutleky	363	367	347	349	350	349	343	341	352	349	349	358	353	339	-

## C. VODOVODY

### C.1 Počet obyvatel připojených na vodovod

Název části obce	Počet připojených na vodovod						
	2002	2005	2010	2015	2020	2025	2030
Dubí	-	-	-	0	0	0	0

### C.2 Bilanční údaje

Položka	Jednotka	2002	2005	2010	2015	2020	2025	2030
Průměrná potřeba vody	m <sup>3</sup> /den	-	-	-	0	0	0	0
Maximální potřeba vody	m <sup>3</sup> /den	-	-	-	0	0	0	0

Voda specifická z VVR	l/os x den	-	-	-	0,00	0,00	0,00	0,00
Voda specifická z VFC	l/os x den	-	-	-	0,00	0,00	0,00	0,00
Voda specifická z VFD	l/os x den	-	-	-	0,00	0,00	0,00	0,00
Voda specifická z VFO	l/os x den	-	-	-	0,00	0,00	0,00	0,00
Voda specifická z VNF	l/os x den	-	-	-	0,00	0,00	0,00	0,00

#### C.4 Vodovody – popis stávajícího stavu

Místní část Dubí nemá veřejný vodovod, jednotlivé nemovitosti jsou zásobeny z vlastních studní proměnlivé kvality i vydatnosti.

Suché období v roce 2018 a v minulých letech se projevilo poklesem vydatnosti stávajících vodních zdrojů.

Jednotliví majitelé nemovitostí si zajišťují náhradní zdroje vody provedením hloubkových vrtů.

#### C.5 Vodovody – popis návrhového stavu

Dle podkladů OÚ Tutleky se počítá s výstavbou vodovodu pro místní část Dubí. Na stavbu je zpracována projektová dokumentace, vzhledem k očekávaným technickým obtížím při provozu vodovodu (velký objem vody v potrubí) nebyl záměr realizován.

Nabízí se možnost přepracování projektové dokumentace s cílem snížení profilu potrubí a snížení objemu vody v potrubí.

Variantně je možno uvažovat s napojením Dubí na sousední obec Lupenice, což je technicky a i provozně výhodnější. Žádná projektová dokumentace v tomto smyslu zatím zpracovaná není.

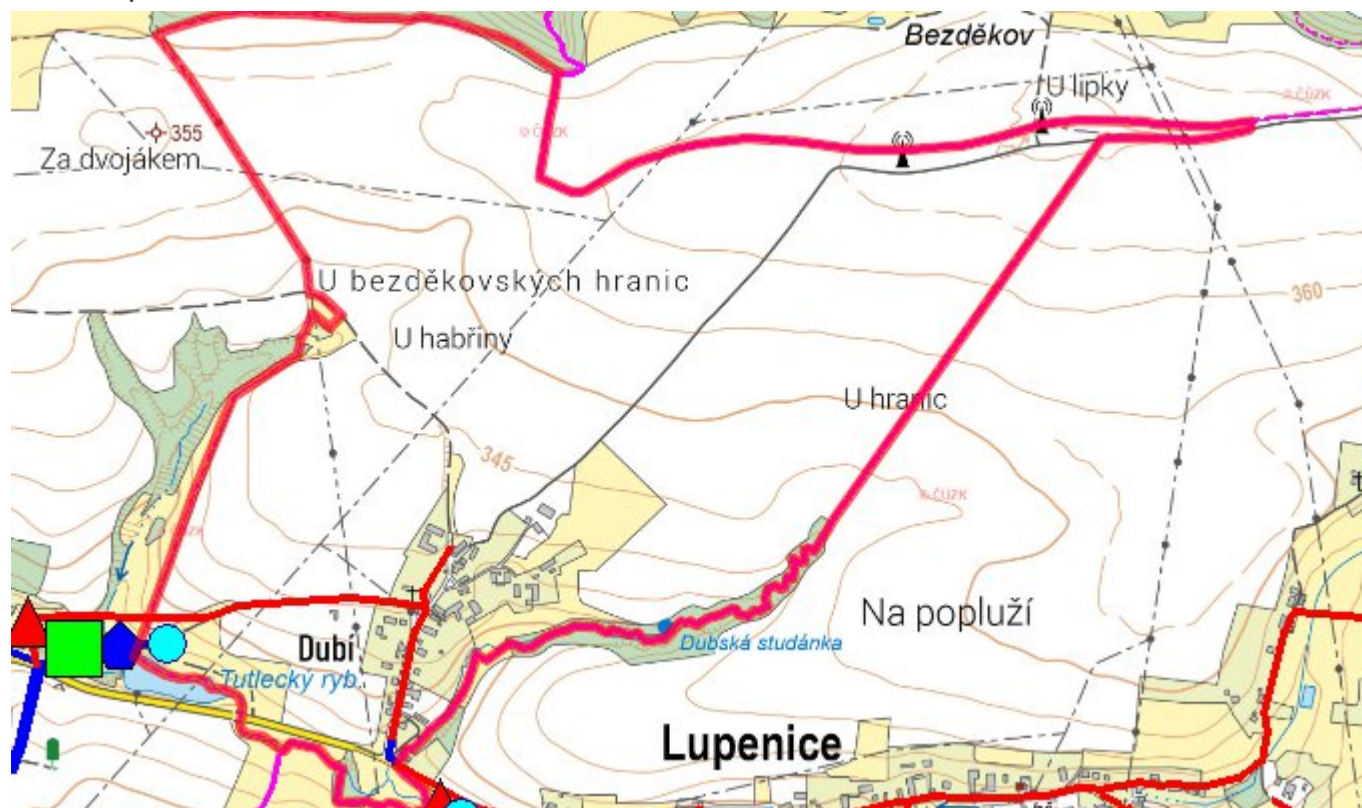
Pokud bude snaha tento záměr realizovat, bude nutno příslušným způsobem upravit územní plán obce a i kartu PRVK.

#### C.6 Nouzové zásobování vodou za krizové situace

Nouzové zásobení obyvatel Dubí se předpokládá - v rámci vodovodní skupiny Kostelec - Tutleky z vrtu T-1 Tutleky, který je vzhledem k absenci širších ochranných pásem vybrán jako jeden z možných zdrojů náhradního zásobení v regionu (zdroj NTV Tutleky - vrt T-1).

Nouzové zásobení vodou pro přímou spotřebu bude řešeno v kombinaci s dodávkami balené vody a případně i dodávkou z lokálních zdrojů, pokud budou mít dostatečnou vydatnost a voda odpovídající kvalitu.

## C.7 Mapa



## D. KANALIZACE A ČOV

### D.1 Počet obyvatel připojených na kanalizaci

Název části obce	Počet připojených na kanalizaci						
	2002	2005	2010	2015	2020	2025	2030
Dubí	-	-	-	0	0	0	0

### D.2 Počet obyvatel připojených na ČOV

Název části obce	Počet připojených na ČOV						
	2002	2005	2010	2015	2020	2025	2030
Dubí	-	-	-	0	0	0	0

### D.3 Bilanční údaje

Položka	Jednotka	2002	2005	2010	2015	2020	2025	2030
---------	----------	------	------	------	------	------	------	------

Produkce komunálních OV	m <sup>3</sup> /den	-	-	-	0,00	0,00	0,00	0,00
Produkce komunálního znečištění	kg/den	-	-	-	0,00	0,00	0,00	0,00
Produkce průmyslových OV	m <sup>3</sup> /den	-	-	-	0,00	0,00	0,00	0,00
Produkce znečištění průmyslových OV	kg/den	-	-	-	0,00	0,00	0,00	0,00

#### D.5 Kanalizace – popis stávajícího stavu

Dle podkladů obce je v Dubí dešťová kanalizace podél místní komunikace (přes obec až do Štědrého potoka) v celkové délce cca 450 m, do této kanalizace jsou zaústěny dešťové vody a přepady ze septiků nebo ČOV jednotlivých nemovitostí.

O systému dešťové kanalizace neexistují technické podklady a není ani veden v majetkové evidenci obce.

#### D.6 Kanalizace – popis návrhového stavu

V místní části Dubí zůstane stávající stav odkanalizování a zneškodnění odpadních vod zachován.

Stávající čistící a předčistící zařízení u jednotlivých producentů budou udržována v takovém stavu, aby zaručovala maximální čistící efekt.

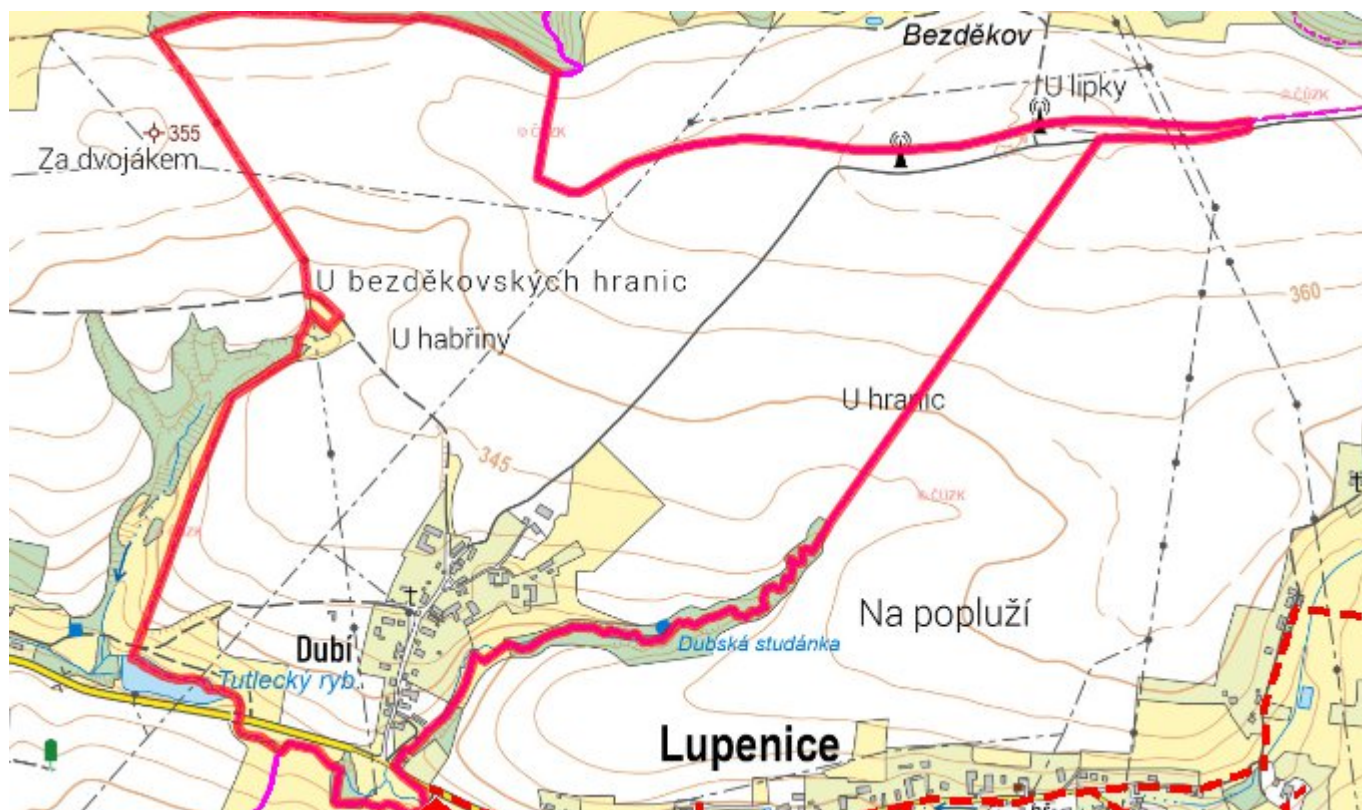
U rekonstruovaných objektů navrhujeme provedení revize a případné doplnění septiků o dočišťovací filtr, případně náhradu za domovní ČOV.

U novostaveb navrhujeme buď stavbu septiku s filtrem nebo domovní ČOV.

Dále doporučujeme provést pasport čistících a předčistících zařízení u všech nemovitostí v obci a podle zjištěného stavu s jednotlivými producenty dohodnout odpovídající nápravu.

V návrhovém období se v obci neuvažuje stavba veřejné kanalizace ani centrální ČOV.

#### D.7 Mapa



## E. EKONOMICKÁ ČÁST

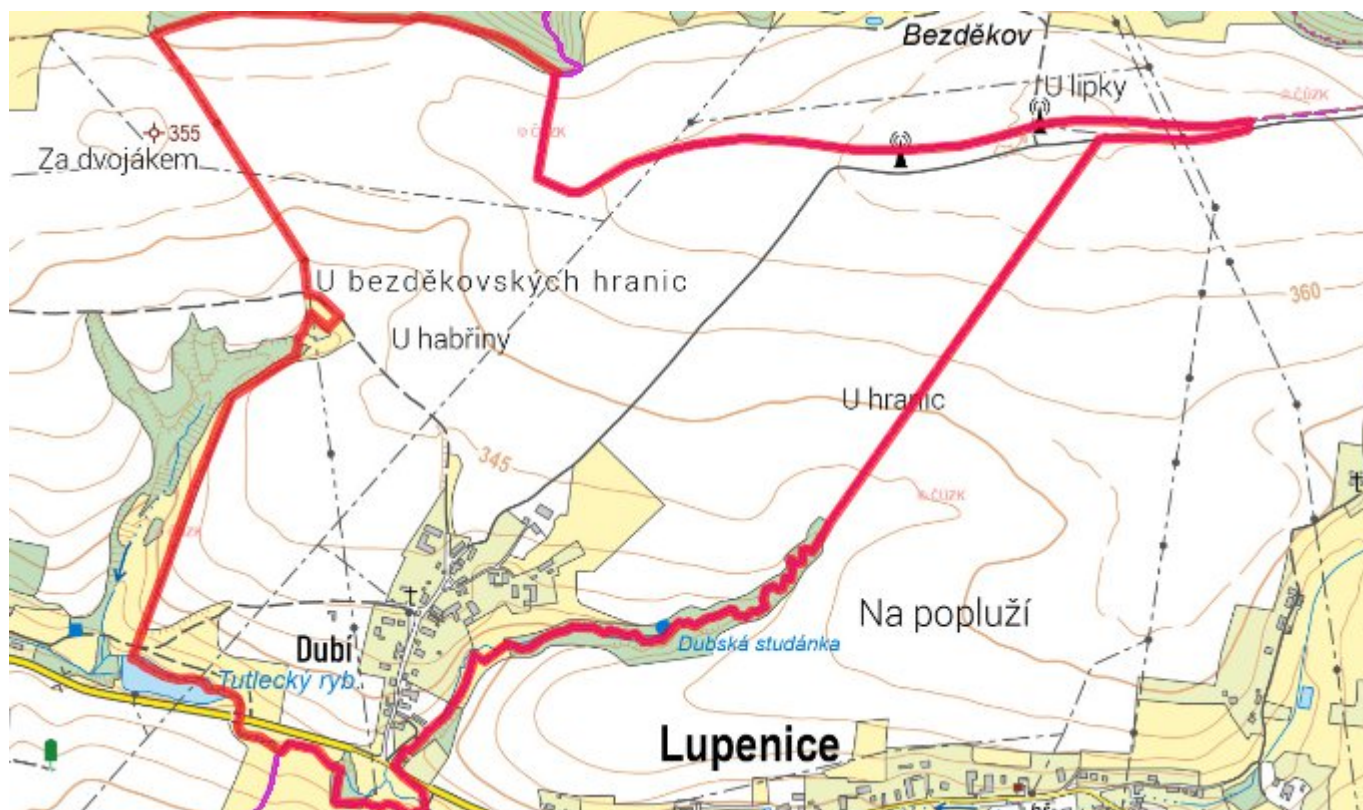
### E.1 Předpokládané investiční náklady v letech 2015–2030 [tis. Kč]

Název části obce	Typ investice		
	Vodovody	Kanalizace	Celkem
Dubí	0,0	0,0	0,0

### E.2 Investiční náklady v letech 2001–2014 [tis. Kč]

Název části obce	Typ investice		
	Vodovody	Kanalizace	Celkem
Dubí	-	-	-

### E.3 Mapa



## F. AKTUALIZACE

Datum projednání	Číslo projednání	Typ projednání	Popis
22. 3. 2021	ZK/4/172/2021	usnesení zastupitelstva	