

# Nebeská Rybná - CZ052.3607.5213.101770 - stav 22. 3. 2021

## A. OBEC

Rokytnice v Orlických horách

<b>Číslo obce PRVKUK</b>	101770
<b>Kód obce PRVKUK</b>	CZ052.3607.5213.101770
<b>Kód obce</b>	576701
<b>Číslo ORP (ČSÚ)</b> <b>Název ORP</b>	1121 (5213) Rychnov nad Kněžnou
<b>Číslo POU</b> <b>Název POU</b>	2399 Rokytnice v Orlických horách



## Členění obce

<b>Úplný kód části obce PRVKUK</b>	<b>Název části obce</b>	<b>Kód části obce PRVKUK</b>	<b>Kód části obce RÚIAN</b>
CZ052.3607.5213.101770.01	Nebeská Rybná	10177	101770

## B. CHARAKTERISTIKA OBCE

### B.1 Základní informace o obci

Město Rokytnice v Orlických horách s místní částí Nebeská Rybná se nachází v podhůří jihovýchodní části Orlických hor, cca 4 km severně od Žamberka na silnici II/319 z Pěčina do Bartošovic v O.h. s odbočkou II/310 do Nebeské Rybné.

Nebeská Rybná je malá osada na silnici II/310, kterou protéká nepojmenovaný přítok Říčky, číslo povodí 1-02-01-044.

Nadmořská výška zástavby se pohybuje kolem 650 m n.m.

Město Rokytnice v Orlických horách patří k významným střediskům zejména zimní rekreace, podporující celoroční turistiku v této části Orlických hor. V Nebeské Rybné převládá zástavba rekreačních objektů. Zástavba je soustředěna kolem komunikace a v údolí potoka. Jedná se většinou o rodinné domky, zemědělské usedlosti a rekreační chalupy.

Území se nachází na rozhraní CHOPAV Orlické hory a CHOPAV Žamberk – Králíky a v CHKO Orlické hory.

Podklady:

Informace od provozovatele vodovodů a kanalizací

VUME/VUPE 2017

Informace z původního PRVK

## B.2 Demografický vývoj (prognóza)

Název části obce	Obyvatelé	Počet obyvatel						
		2002	2005	2010	2015	2020	2025	2030
Nebeská Rybná	Trvale bydlící	-	-	-	70	62	60	60
	Přechodně bydlící	-	-	-	210	220	220	220
	Celkem	-	-	-	280	282	280	280

## B.3 Vývoj počtu obyvatel v obci (ČSÚ)

Obec	2010	2011	2012	2013	2014	2015	2016	2017	2018	2019	2020	2021	2022	2023	2024	2025
Rokytnice v Orlických horách	2316	2232	2189	2154	2115	2078	2063	2047	2043	2022	2022	1995	1971	2072	-	-

## C. VODOVODY

### C.1 Počet obyvatel připojených na vodovod

Název části obce	Počet připojených na vodovod						
	2002	2005	2010	2015	2020	2025	2030

<b>Nebeská Rybná</b>	-	-	-	140	140	140	140
----------------------	---	---	---	-----	-----	-----	-----

## C.2 Bilanční údaje

<b>Položka</b>	<b>Jednotka</b>	<b>2002</b>	<b>2005</b>	<b>2010</b>	<b>2015</b>	<b>2020</b>	<b>2025</b>	<b>2030</b>
Průměrná potřeba vody	m <sup>3</sup> /den	-	-	-	20	20	20	20
Maximální potřeba vody	m <sup>3</sup> /den	-	-	-	25	25	25	25
Voda specifická z VVR	l/os x den	-	-	-	17,22	18,48	19,74	21,00
Voda specifická z VFC	l/os x den	-	-	-	16,94	17,83	18,71	19,60
Voda specifická z VFD	l/os x den	-	-	-	9,24	10,03	10,83	11,62
Voda specifická z VFO	l/os x den	-	-	-	7,70	7,84	7,98	8,12
Voda specifická z VNF	l/os x den	-	-	-	0,28	0,28	0,28	0,28

## C.4 Vodovody – popis stávajícího stavu

Obec je zásobována místním vodovodním systémem, který je ve vlastnictví města Rokytnice v O.h. a provozuje jej firma Rokytnická voda, s.r.o.

Zdrojem jsou studny v pramenních oblastech potoka s vydatností 1,6 l/s. Z nich je voda gravitačně shromažďována ve vodojemu o obsahu 40 m<sup>3</sup> (667,7/670,7), kde je i malá úpravna pro filtraci vody, protiradonovým opatřením a hygienickým zabezpečením chlorací. Odtud je zase gravitačně vedena zásobovacím řadem DN 80 mm do osady, kde navazují rozvodné řady z trub litinových a PVC.

Rozvodné řady jsou z litiny DN 80 mm.

Kapacita zdrojů a stav trubicí sítě je podle podkladů provozovatele a obce vyhovující, kvalita dodávané upravené vody odpovídá požadavkům vyhlášky č. 252/2004. Pro odběrné místo vody je stanoveno ochranné pásmo 1.stupně.

### C.5 Vodovody – popis návrhového stavu

Systém zásobující Nebeskou Rybnou vodou je ucelený a vcelku vyhovující. V nejbližší době jsou v plánu pouze drobné rekonstrukce vodovodního řádu a úpravy vody v jednotkách statisíců.

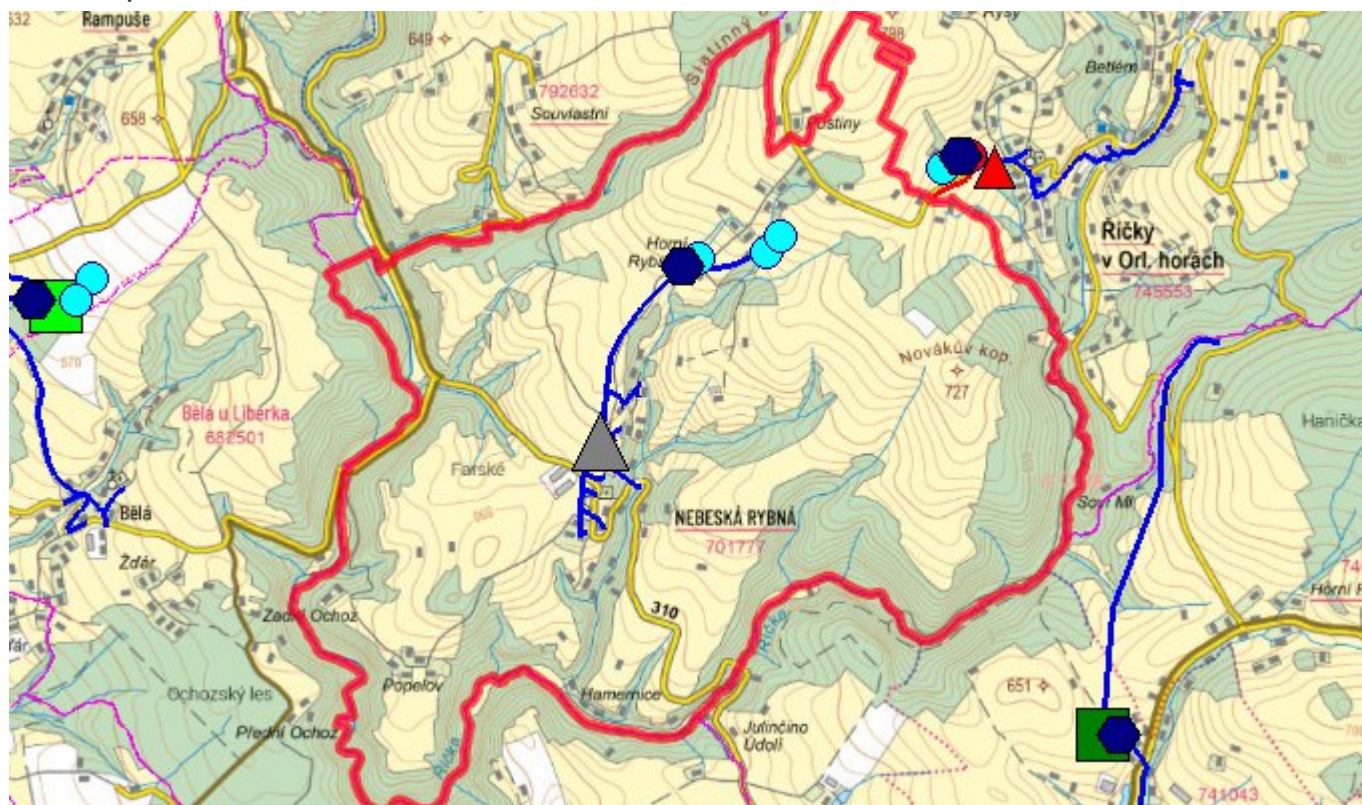
Kapacita akumulace ve vodojemu je dostatečná.

### C.6 Nouzové zásobování vodou za krizové situace

Nouzové zásobení obyvatel Rokytnice v Orlických horách i Nebeské Rybné se předpokládá z vrtu H2 Helvíkovice ze skupinového vodovodu Žamberk, který je vzhledem k absenci širších ochranných pásem vybrán jako jeden z možných zdrojů náhradního zásobení v regionu. Jeho kapacita je 3.542 m<sup>3</sup>/den

Nouzové zásobení vodou pro přímou spotřebu bude řešeno v kombinaci s dodávkami balené vody.

### C.7 Mapa



## D. KANALIZACE A ČOV

### D.1 Počet obyvatel připojených na kanalizaci

Název části obce	Počet připojených na kanalizaci						
	2002	2005	2010	2015	2020	2025	2030
<b>Nebeská Rybná</b>	-	-	-	0	0	0	0

#### D.2 Počet obyvatel připojených na ČOV

Název části obce	Počet připojených na ČOV						
	2002	2005	2010	2015	2020	2025	2030
<b>Nebeská Rybná</b>	-	-	-	0	0	0	0

#### D.3 Bilanční údaje

Položka	Jednotka	2002	2005	2010	2015	2020	2025	2030
Produkce komunálních OV	m <sup>3</sup> /den	-	-	-	0,00	0,00	0,00	0,00
Produkce komunálního znečištění	kg/den	-	-	-	0,00	0,00	0,00	0,00
Produkce průmyslových OV	m <sup>3</sup> /den	-	-	-	0,00	0,00	0,00	0,00
Produkce znečištění průmyslových OV	kg/den	-	-	-	0,00	0,00	0,00	0,00

#### D.5 Kanalizace – popis stávajícího stavu

V místní části Nebeská Rybná není v současné době žádná kanalizace. Splašky z jednotlivých objektů jsou likvidovány v septických nebo shromažďovány v bezodtokových jímkách na vyvážení. Nenachází se tu žádné, ani lokální čistící zařízení.

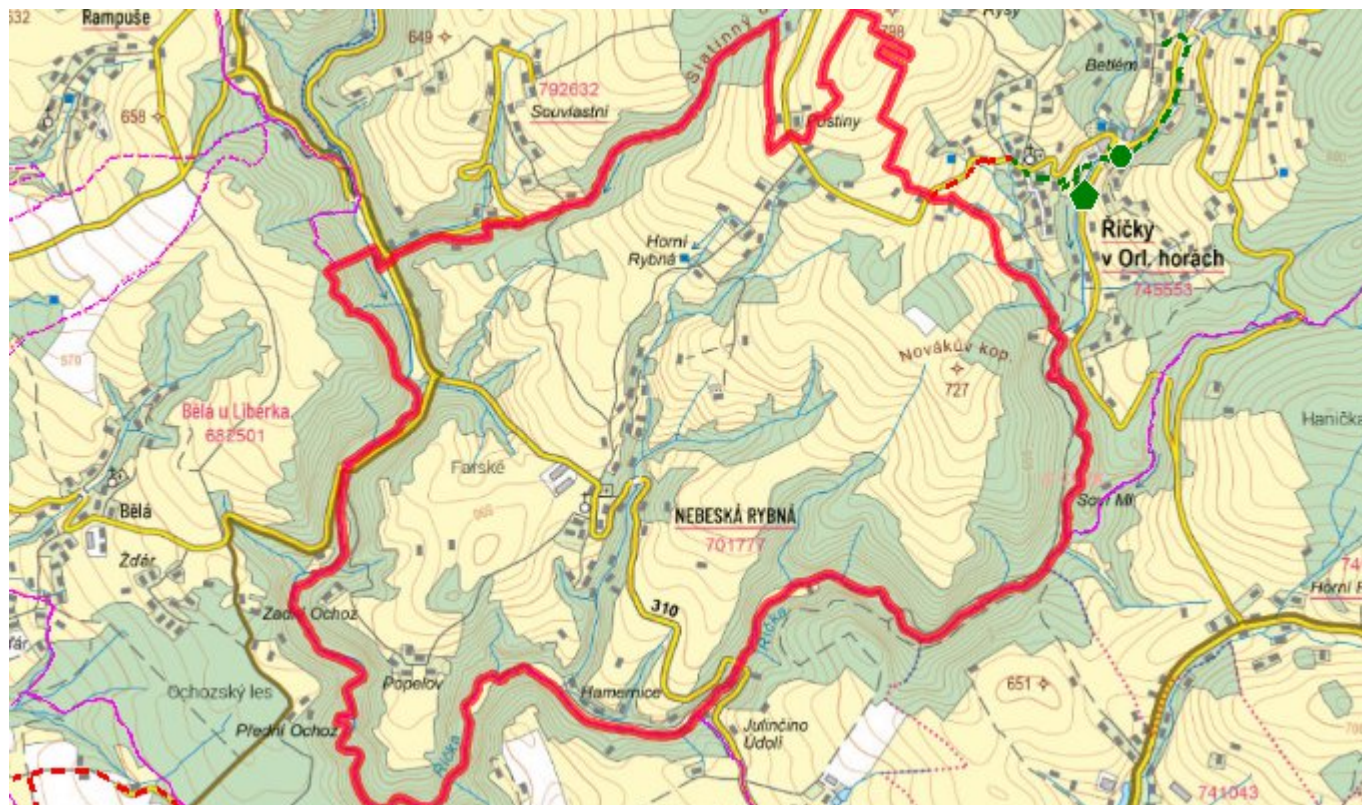
#### D.6 Kanalizace – popis návrhového stavu

Tento stav bude v případě Nebeské Rybné zachován i výhledově, protože malý počet objektů a jejich roztržitost nejsou dobrými výchozími podmínkami pro budování uceleného stokového systému a společného čistícího zařízení.



Doporučujeme pouze revizi současných septiků s důrazem na nepropustnost a jejich doplnění např. pískovým filtrem, aby vypouštěná voda obsahovala co nejmenší zbytkové znečištění, případně DČOV.

## D.7 Mapa



## E. EKONOMICKÁ ČÁST

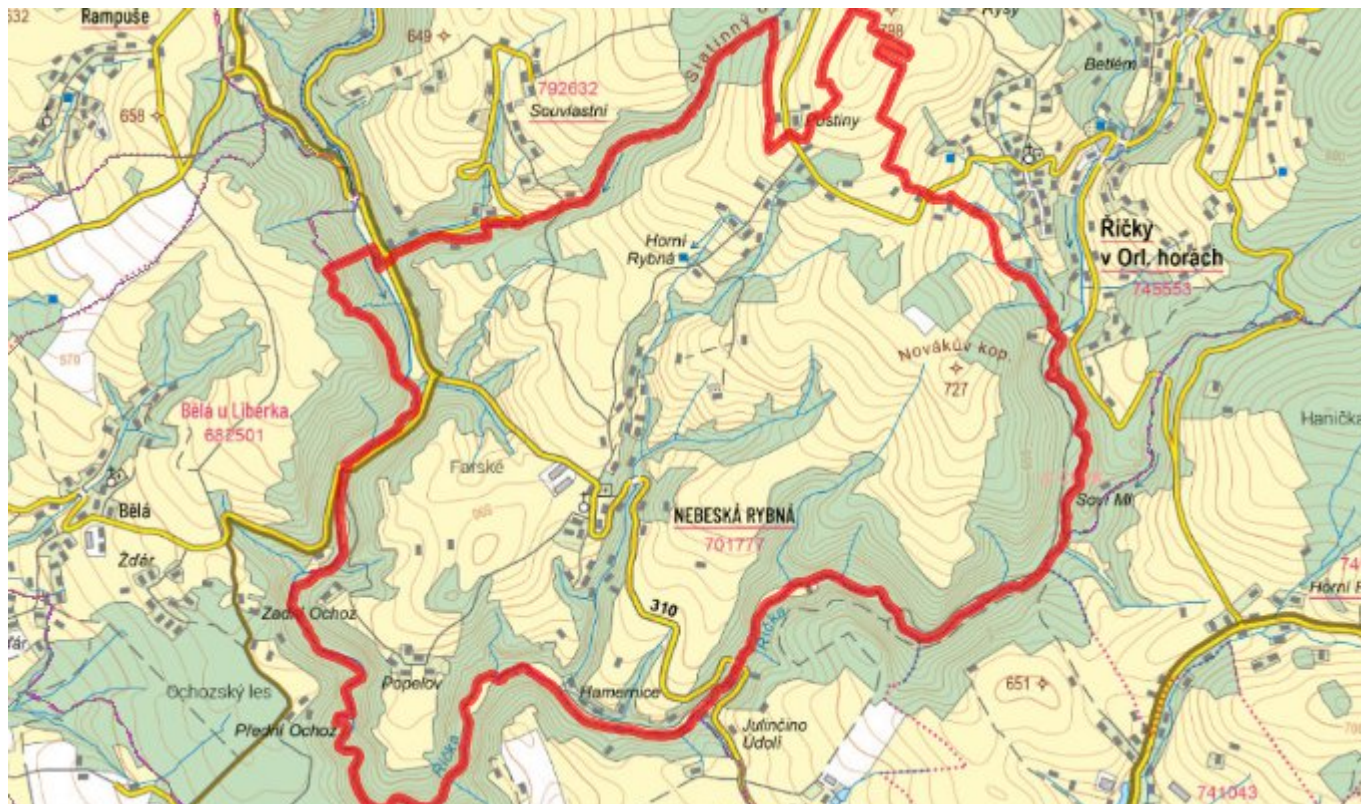
### E.1 Předpokládané investiční náklady v letech 2015–2030 [tis. Kč]

Název části obce	Typ investice		
	Vodovody	Kanalizace	Celkem
<b>Nebeská Rybná</b>	0,0	0,0	0,0

### E.2 Investiční náklady v letech 2001–2014 [tis. Kč]

Název části obce	Typ investice		
	Vodovody	Kanalizace	Celkem
<b>Nebeská Rybná</b>	-	-	-

### E.3 Mapa



## F. AKTUALIZACE

Datum projednání	Číslo projednání	Typ projednání	Popis
22. 3. 2021	ZK/4/172/2021	usnesení zastupitelstva	