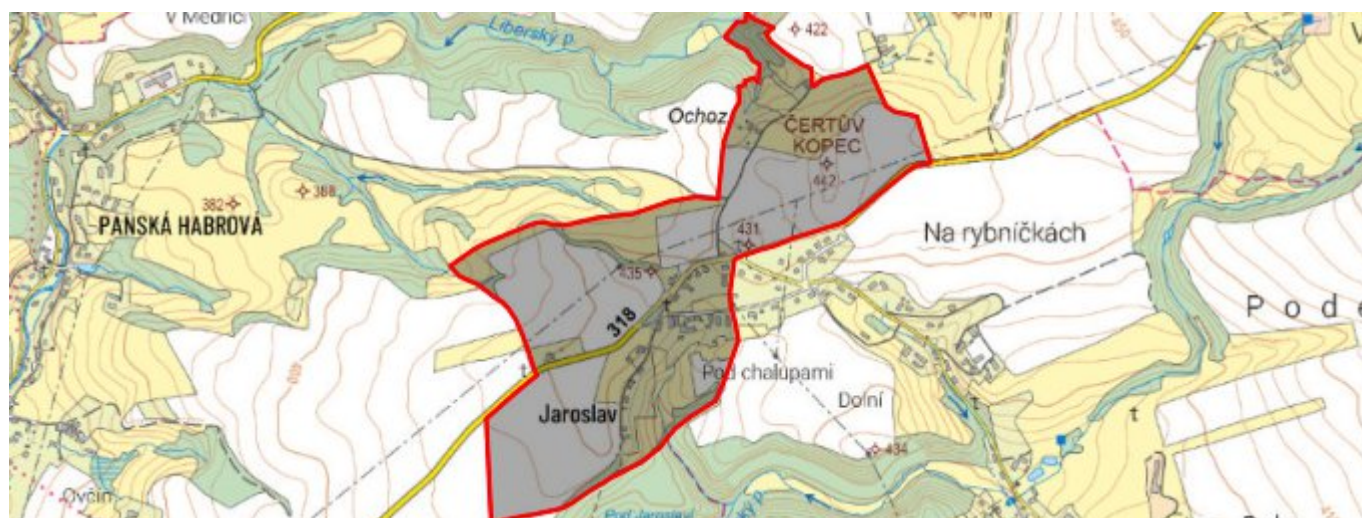


# Jaroslav - CZ052.3607.5213.057801 - stav 21. 3. 2022

## A. OBEC

Javornice

<b>Číslo obce PRVKUK</b>	57801
<b>Kód obce PRVKUK</b>	CZ052.3607.5213.057801
<b>Kód obce</b>	576336
<b>Číslo ORP (ČSÚ)</b> <b>Název ORP</b>	1121 (5213) Rychnov nad Kněžnou
<b>Číslo POU</b> <b>Název POU</b>	2402 Rychnov nad Kněžnou



## Členění obce

<b>Úplný kód části obce PRVKUK</b>	<b>Název části obce</b>	<b>Kód části obce PRVKUK</b>	<b>Kód části obce RÚIAN</b>
CZ052.3607.5213.057801.01	Jaroslav	05780	57801

## B. CHARAKTERISTIKA OBCE

### B.1 Základní informace o obci

Obec Jaroslav je místní částí Javornice a nachází se východně od bývalého okresního města Rychnov nad Kněžnou. Obec má typický podhorský charakter s významnou funkcí zemědělskou a rekreační. Výrobní základnu tvoří hlavně malé živnosti a drobná výroba. Část obyvatel dojíždí za prací do Rychnova nad Kněžnou nebo do Vamberka a do Kvasin. Komunikačně je Jaroslav napojena na silnici III. tř. z Javornice do Rychnova n.K.

Zástavba převážně rodinných domků a rekreačních objektů se rozprostírá kolem komunikace v průměrné nadmořské výšce 425,00 m n.m. Obec leží v povodí Javornického potoka s drobnými přítoky, číslo povodí 1-02-01-076. Z hlediska vývoje trvalého osídlení počítá návrh územního plánu s mírným nárůstem počtu obyvatel. Podklady: Vyplněný sběrný formulář "Podklady pro aktualizaci PRVKUK" Informace od starosty obce

## B.2 Demografický vývoj (prognóza)

Název části obce	Obyvatelé	Počet obyvatel						
		2002	2005	2010	2015	2020	2025	2030
Jaroslav	Trvale bydlící	-	-	-	50	50	57	57
	Přechodně bydlící	-	-	-	20	20	20	20
	Celkem	-	-	-	70	70	77	77

## B.3 Vývoj počtu obyvatel v obci (ČSÚ)

Obec	2010	2011	2012	2013	2014	2015	2016	2017	2018	2019	2020	2021	2022	2023	2024	2025
Javornice	925	915	950	972	985	990	1010	1006	1029	1050	1058	1074	1101	1109	-	-

## C. VODOVODY

### C.1 Počet obyvatel připojených na vodovod

Název části obce	Počet připojených na vodovod						
	2002	2005	2010	2015	2020	2025	2030
Jaroslav	-	-	-	22	22	22	22

### C.2 Bilanční údaje

Položka	Jednotka	2002	2005	2010	2015	2020	2025	2030
Průměrná potřeba vody	m <sup>3</sup> /den	-	-	-	2	2	2	2
Maximální potřeba vody	m <sup>3</sup> /den	-	-	-	3	3	3	3

Voda specifická z VVR	l/os x den	-	-	-	1,89	1,86	1,83	1,81
Voda specifická z VFC	l/os x den	-	-	-	1,54	1,52	1,50	1,47
Voda specifická z VFD	l/os x den	-	-	-	1,33	1,31	1,29	1,27
Voda specifická z VFO	l/os x den	-	-	-	0,21	0,21	0,20	0,20
Voda specifická z VNF	l/os x den	-	-	-	0,35	0,35	0,35	0,35

#### C.4 Vodovody – popis stávajícího stavu

Vlastníkem vodovodu je obec Javornice, provozovatelem společnost Vodovody a kanalizace Jablonné nad Orlicí, a.s. Jedná se o skupinový vodovod zásobovaný z vrtu H2 v Helvíkovicích, přes akumulární nádrž, čerpací stanici, vodojem, přečerpávací stanici, PČS Hydrovar Slatina n. Z., vodojemy v Kameničné, Slatině nad Zdobnicí a Javornici, z nichž jsou vyvedeny zásobovací řady pro jednotlivé obce. Celý komplet zařízení skupinového vodovodu je řízen pomocí dispečinku v Jablonném nad Orlicí, vyjma vodovodní sítě Javornice. Podrobný popis SV je uveden na kartě obce Javornice.

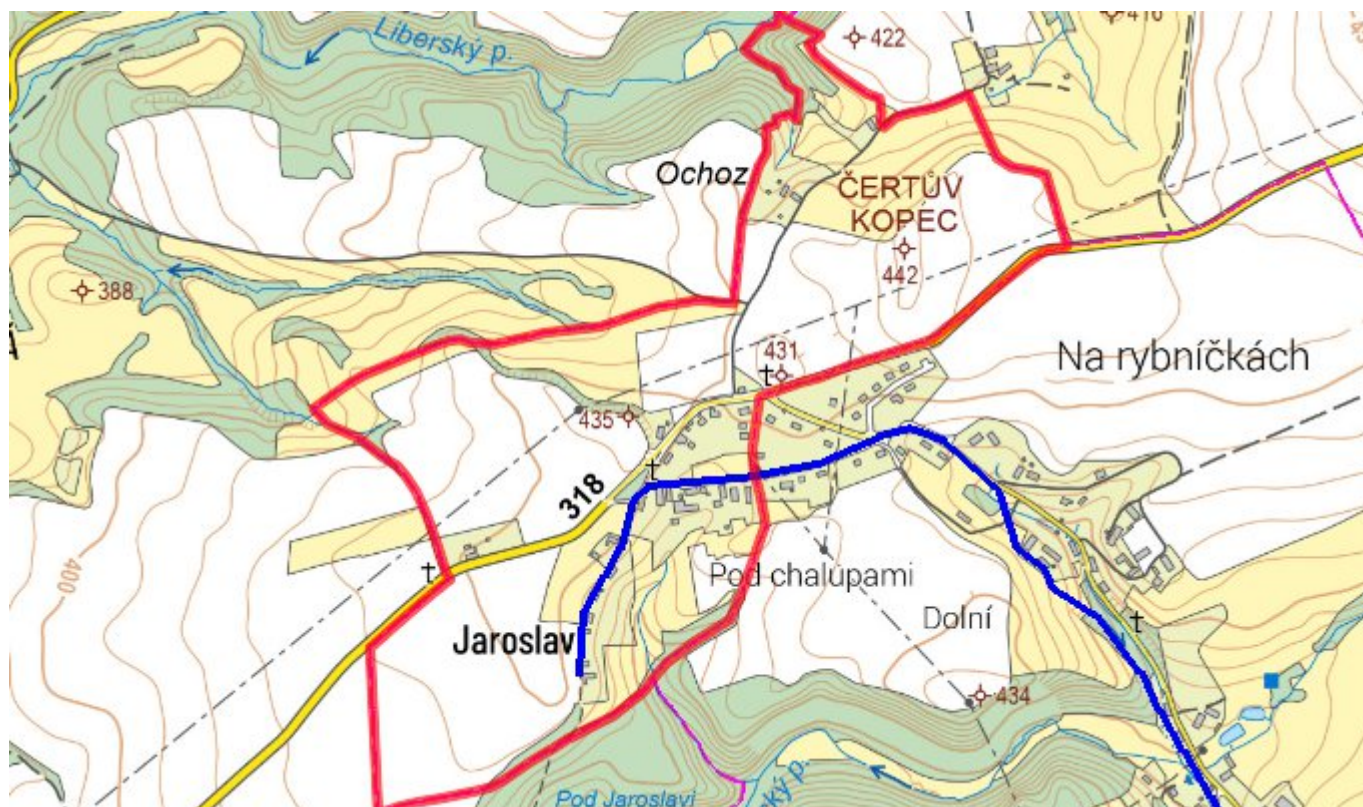
#### C.5 Vodovody – popis návrhového stavu

V roce 2019 je naplánováno napojení nového zdroje pitné vody vrtu H-3 na vodovodní systém vč. opravy ČS a akumulace. Vodárenské zařízení, které je v Javornici provozováno, je ucelené a koncepčně vyhovující a kapacita vodovodu po uvedených úpravách umožní rozvoj lokality dle úvah ÚPSÚ.

#### C.6 Nouzové zásobování vodou za krizové situace

Jako zdroj vody vhodný pro nouzové zásobení obyvatel Jaroslavi je určen vrt RK – 1A v Rychnově n.K. s kapacitou 3.870 m<sup>3</sup>/den. Nouzové zásobení vodou pro přímou spotřebu bude řešeno v kombinaci s dodávkami balené vody.

#### C.7 Mapa



## D. KANALIZACE A ČOV

### D.1 Počet obyvatel připojených na kanalizaci

Název části obce	Počet připojených na kanalizaci						
	2002	2005	2010	2015	2020	2025	2030
Jaroslav	-	-	-	0	0	57	57

### D.2 Počet obyvatel připojených na ČOV

Název části obce	Počet připojených na ČOV						
	2002	2005	2010	2015	2020	2025	2030
Jaroslav	-	-	-	0	0	57	57

### D.3 Bilanční údaje

Položka	Jednotka	2002	2005	2010	2015	2020	2025	2030
Produkce komunálních OV	m <sup>3</sup> /den	-	-	-	4,68	4,90	5,13	5,35

Produkce komunálního znečištění	kg/den	-	-	-	2,93	3,07	3,21	3,35
Produkce průmyslových OV	m <sup>3</sup> /den	-	-	-	0,00	0,00	0,00	0,00
Produkce znečištění průmyslových OV	kg/den	-	-	-	0,00	0,00	0,00	0,00

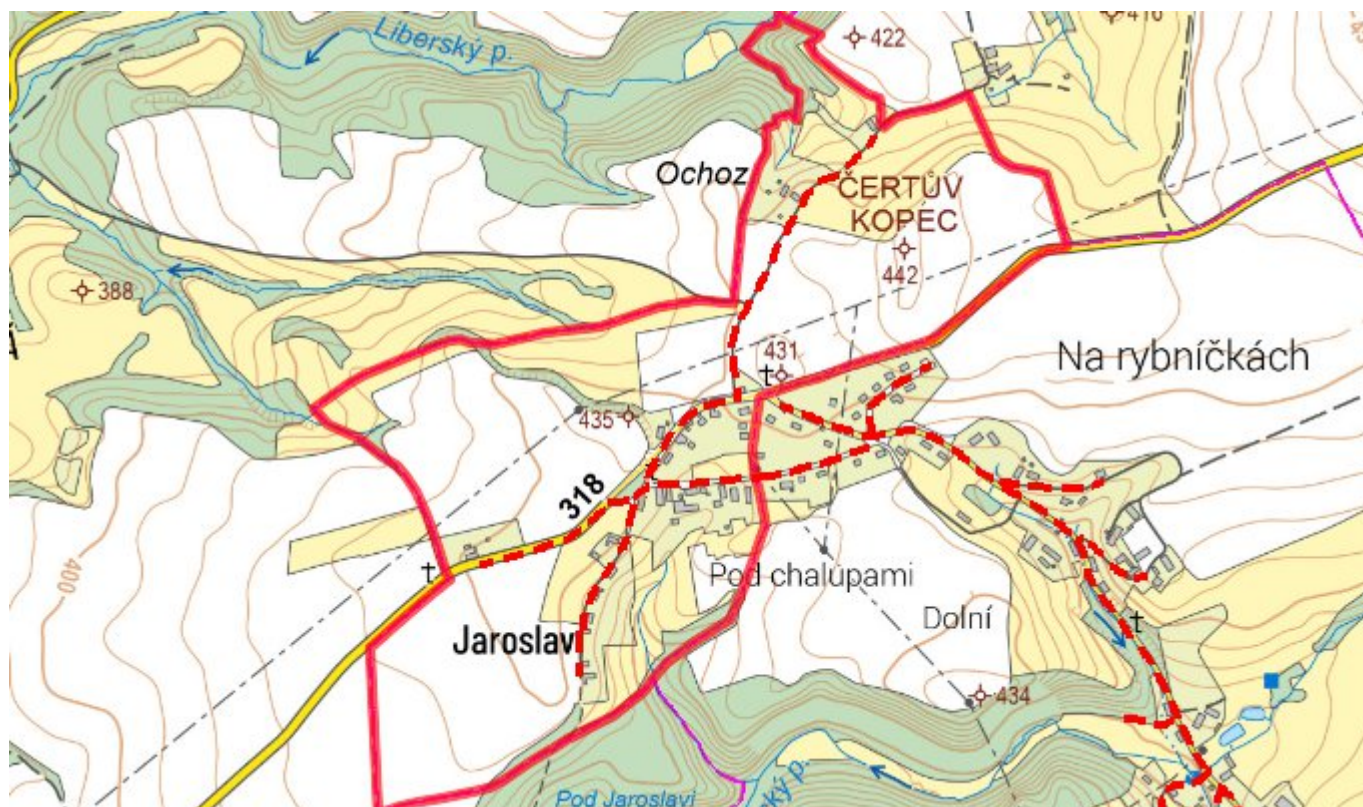
#### D.5 Kanalizace – popis stávajícího stavu

V Jaroslavi není v současné době vybudovaný ucelený systém kanalizace s ukončením v centrální čistírně odpadních vod. Existuje tu několik dílčích systémů stok, spíše zatrubněných silničních příkopů, svádějících odpadní vody nejkratší cestou do drobných místních vodotečí a příkopů. Splaškové vody jsou čištěny individuálně v septicích nebo jsou shromažďovány v žumpách s přepadem.

#### D.6 Kanalizace – popis návrhového stavu

V místní části obce Javornice – Jaroslav bude vybudována tlaková oddílná splašková kanalizace o délce cca 1.617 m. Odpadní vody z Jaroslavi budou svedeny na centrální čistírnu odpadních vod v Javornici, dostatečně kapacitní pro čištění odpadních vod z místní části Jaroslav. ČOV Javornice bude navržena celkem pro 1250 EO a odpadní vyčištěné vody z ČOV Javornice budou vypouštěny do Javornického potoka (ČHP 1-02-01-0760). Výstavba kanalizace bude provedena na základě vypracované technicko - ekonomické studie „Nakládání se splaškovými odpadními vodami v obci Javornice“, zpracované firmou RECPROJEKT s.r.o. v dubnu 2020.

#### D.7 Mapa



## E. EKONOMICKÁ ČÁST

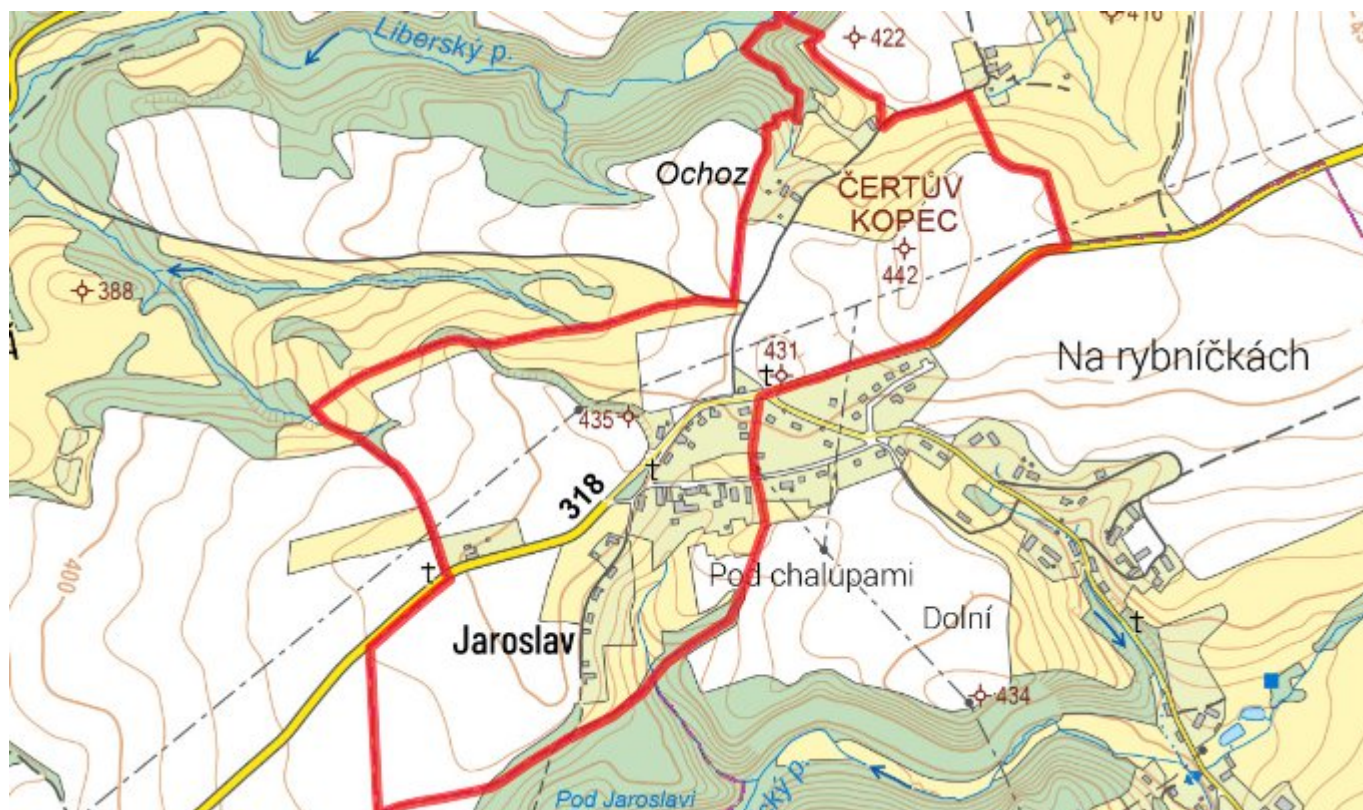
### E.1 Předpokládané investiční náklady v letech 2015–2030 [tis. Kč]

Název části obce	Typ investice		
	Vodovody	Kanalizace	Celkem
Jaroslav	0,0	16 000,0	16 000,0

### E.2 Investiční náklady v letech 2001–2014 [tis. Kč]

Název části obce	Typ investice		
	Vodovody	Kanalizace	Celkem
Jaroslav	-	-	-

### E.3 Mapa



## F. AKTUALIZACE

Datum projednání	Číslo projednání	Typ projednání	Popis
21. 3. 2022	ZK/11/748/2022	usnesení zastupitelstva	
22. 3. 2021	ZK/4/172/2021	usnesení zastupitelstva	