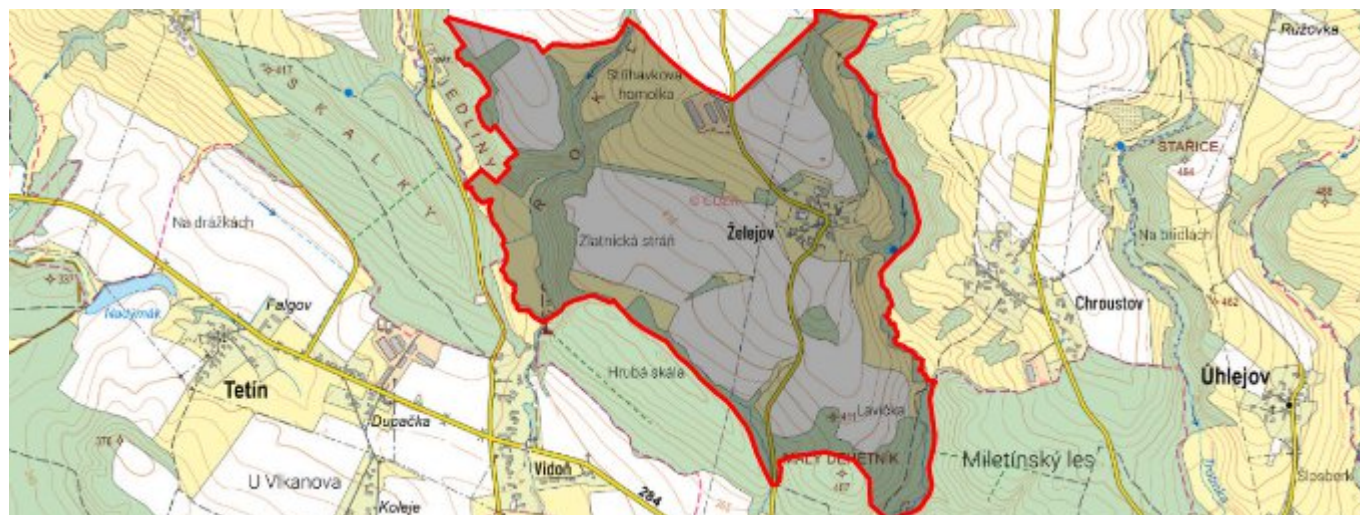


Želejov - CZ052.3604.5204.007579 - stav 22. 3. 2021

A. OBEC

Borek

Číslo obce PRVKUK	7579
Kód obce PRVKUK	CZ052.3604.5204.007579
Kód obce	548979
Číslo ORP (ČSÚ) Název ORP	1007 (5204) Hořice
Číslo POU Název POU	2160 Hořice



Členění obce

Úplný kód části obce PRVKUK	Název části obce	Kód části obce PRVKUK	Kód části obce RÚIAN
CZ052.3604.5204.007579.01	Želejov	00757	7579

B. CHARAKTERISTIKA OBCE

B.1 Základní informace o obci

Obec Želejov je místní část obce Borek. Leží 1 km jižně v nadmořských výškách 422 – 446 m n.m. Obec má 29 trvale bydlících obyvatel v 11 domech vedených pro trvalé bydlení. V katastru obce se dále nachází 19 objektů určených pro individuální rekreaci cca 15 obyvatel. V těsné blízkosti obce protéká potok Lukaveček. Obec se nachází v CHOPAV Východočeská křída.

V následném období se nepředpokládá výrazný nárůst počtu obyvatel obce.

Podklady:

Vyplněný sběrný formulář "Podklady pro aktualizaci PRVKUK"

B.2 Demografický vývoj (prognóza)

Název části obce	Obyvatelé	Počet obyvatel						
		2002	2005	2010	2015	2020	2025	2030
Želejov	Trvale bydlící	-	-	-	29	30	30	30
	Přechodně bydlící	-	-	-	15	15	15	15
	Celkem	-	-	-	44	45	45	45

B.3 Vývoj počtu obyvatel v obci (ČSÚ)

Obec	2010	2011	2012	2013	2014	2015	2016	2017	2018	2019	2020	2021	2022	2023	2024
Borek	99	101	108	109	104	106	104	105	104	101	96	97	93	91	-

C. VODOVODY

C.1 Počet obyvatel připojených na vodovod

Název části obce	Počet připojených na vodovod						
	2002	2005	2010	2015	2020	2025	2030
Želejov	-	-	-	35	35	35	35

C.2 Bilanční údaje

Položka	Jednotka	2002	2005	2010	2015	2020	2025	2030
Průměrná potřeba vody	m ³ /den	-	-	-	8	8	8	8
Maximální potřeba vody	m ³ /den	-	-	-	12	12	12	12

Voda specifická z VVR	l/os x den	-	-	-	8,23	8,23	8,23	8,23
Voda specifická z VFC	l/os x den	-	-	-	2,44	2,44	2,44	2,44
Voda specifická z VFD	l/os x den	-	-	-	2,44	2,44	2,44	2,44
Voda specifická z VFO	l/os x den	-	-	-	0,00	0,00	0,00	0,00
Voda specifická z VNF	l/os x den	-	-	-	5,80	5,80	5,80	5,80

C.4 Vodovody – popis stávajícího stavu

Obec Želejov je napojena na skupinový vodovod v majetku a správě ZD Miletín. Jako zdroj vody slouží pramení jímka

v blízkosti osady Lukaveček. Kvalita surové vody je vyhovující. Vyskytují se v ní ve zvýšeném množství dusičnany pod

limitní hranicí. Z pramení jímky je voda gravitačně dopravována rekonstruovaným polyethylenovým přívodním řadem DN 80 délky 1,1 km na čerpací stanici o kapacitě 3 l/s s akumulací. Z čerpací stanice je voda vytlačována výtlačnými řady DN 80 dvěma směry do vodojemů Želejov 0,17 km a Chroustov 0,55 km. Z vodojemu Želejov je voda gravitačně dopravována polyethylenovým potrubím délky 0,59 km do obce. Na vodovod jsou napojeni všichni trvale bydlící obyvatelé. Ostatní obyvatelé (převážně rekreanti) jsou zásobeni individuálně z domovních studní.

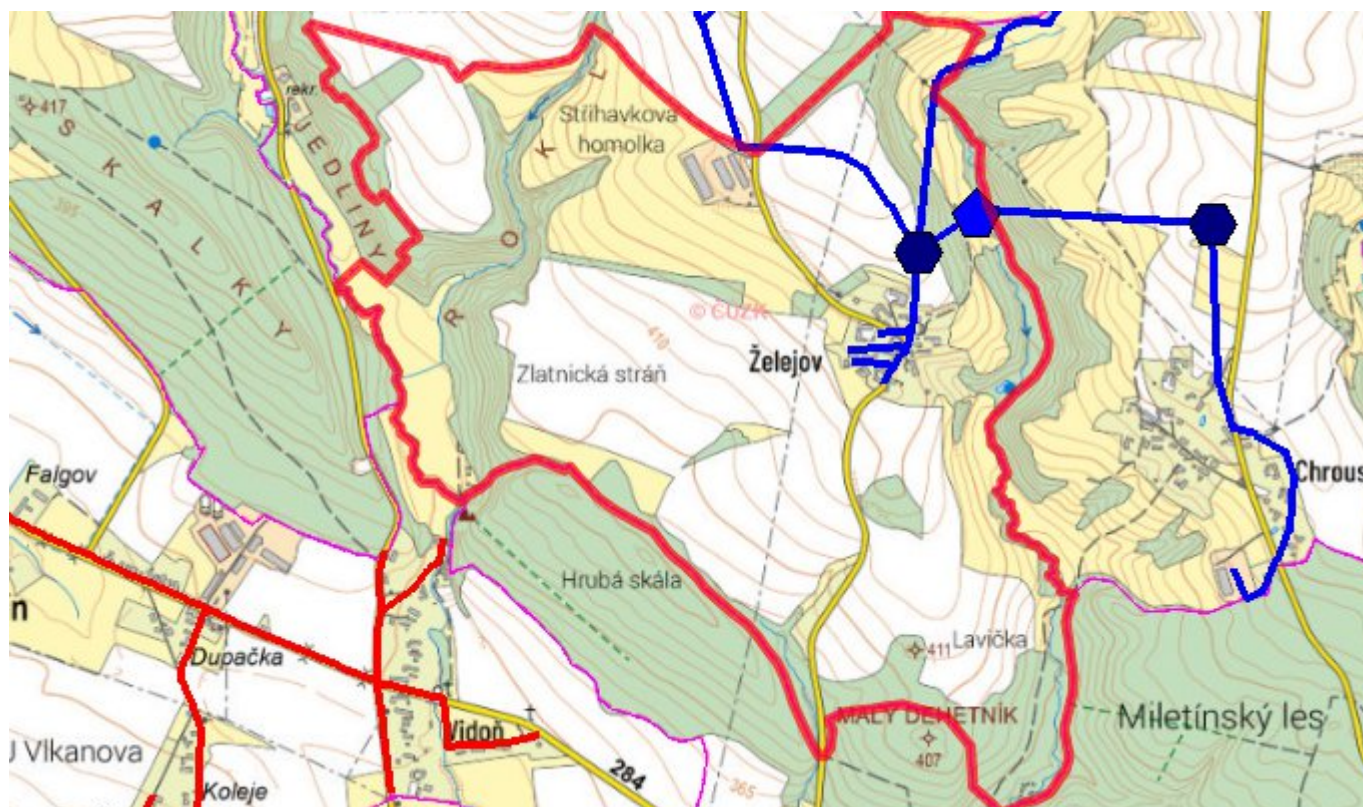
C.5 Vodovody – popis návrhového stavu

Na vodovodu bude prováděna běžná údržba.

C.6 Nouzové zásobování vodou za krizové situace

Vzhledem k tomu že je pouze jeden zdroj pitné vody vodovodu, bude obec při jeho selhání či poruše na vodovodu zásobena pomocí cisteren nebo vody balené.

C.7 Mapa



D. KANALIZACE A ČOV

D.1 Počet obyvatel připojených na kanalizaci

Název části obce	Počet připojených na kanalizaci						
	2002	2005	2010	2015	2020	2025	2030
Želejov	-	-	-	0	0	0	0

D.2 Počet obyvatel připojených na ČOV

Název části obce	Počet připojených na ČOV						
	2002	2005	2010	2015	2020	2025	2030
Želejov	-	-	-	0	0	0	0

D.3 Bilanční údaje

Položka	Jednotka	2002	2005	2010	2015	2020	2025	2030
Produkce komunálních OV	m ³ /den	-	-	-	3,20	3,23	3,26	3,29

Produkce komunálního znečištění	kg/den	-	-	-	2,00	2,02	2,04	2,06
Produkce průmyslových OV	m ³ /den	-	-	-	0,00	0,00	0,00	0,00
Produkce znečištění průmyslových OV	kg/den	-	-	-	0,00	0,00	0,00	0,00

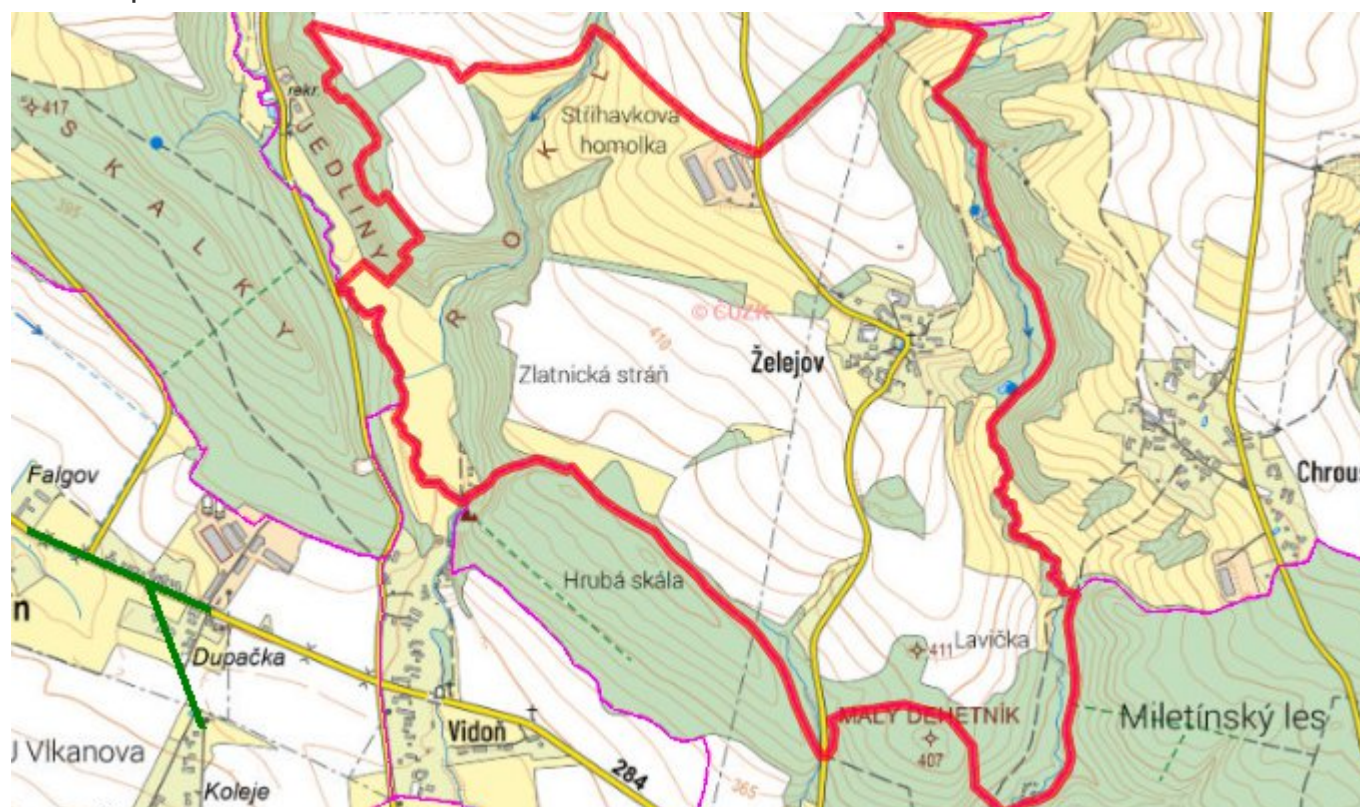
D.5 Kanalizace – popis stávajícího stavu

V obci Želejov není vybudovaná soustavná splašková kanalizace ukončená centrální čistírnou odpadních vod. Odpadní vody jsou likvidovány individuálně pomocí žump a septiků. V obci jsou vybudovány pouze úseky dešťového odvodnění z betonových trub.

D.6 Kanalizace – popis návrhového stavu

V celém návrhovém období vzhledem k velikosti obce bude stávající individuální způsob likvidace odpadních vod zachován.

D.7 Mapa



E. EKONOMICKÁ ČÁST

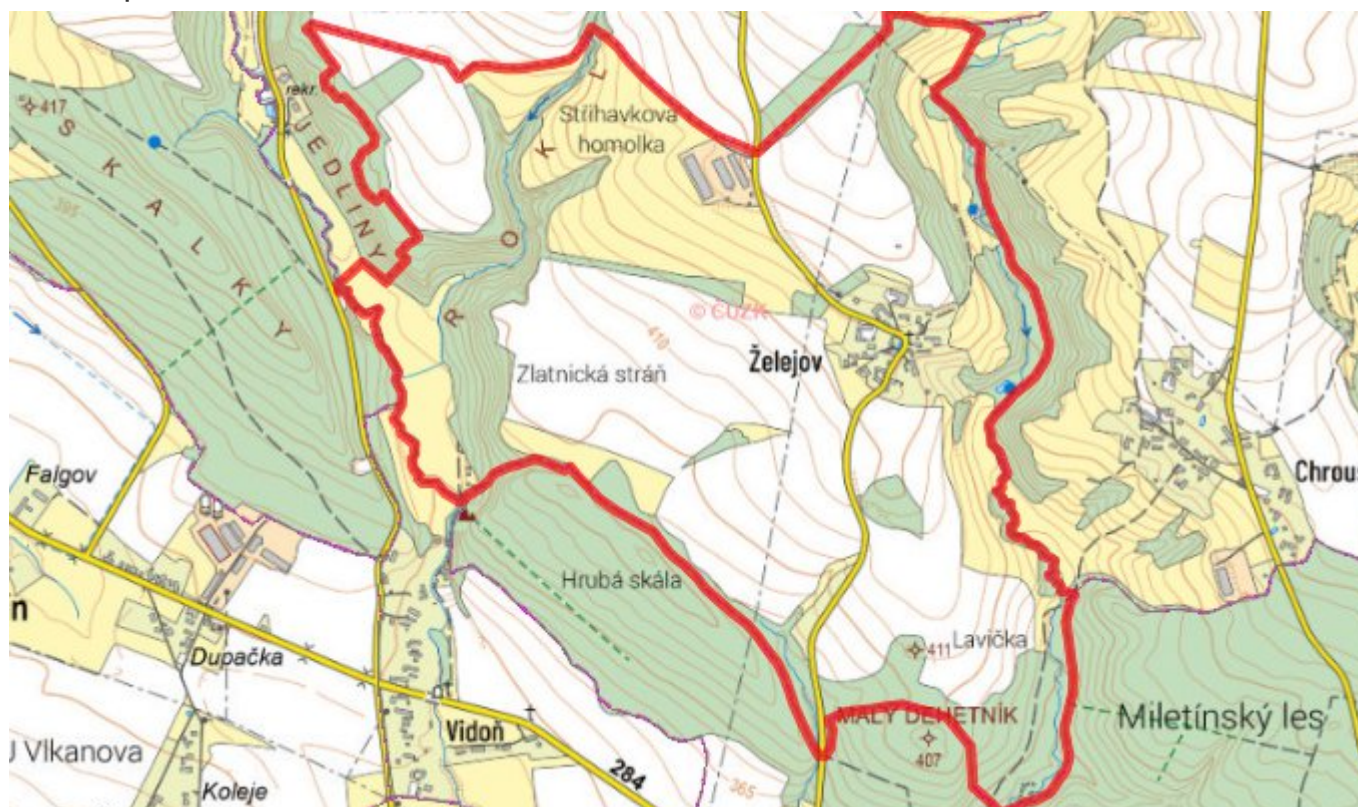
E.1 Předpokládané investiční náklady v letech 2015–2030 [tis. Kč]

Název části obce	Typ investice		
	Vodovody	Kanalizace	Celkem
Želejov	0,0	0,0	0,0

E.2 Investiční náklady v letech 2001–2014 [tis. Kč]

Název části obce	Typ investice		
	Vodovody	Kanalizace	Celkem
Želejov	-	-	-

E.3 Mapa



F. AKTUALIZACE

Datum projednání	Číslo projednání	Typ projednání	Popis
22. 3. 2021	ZK/4/172/2021	usnesení zastupitelstva	