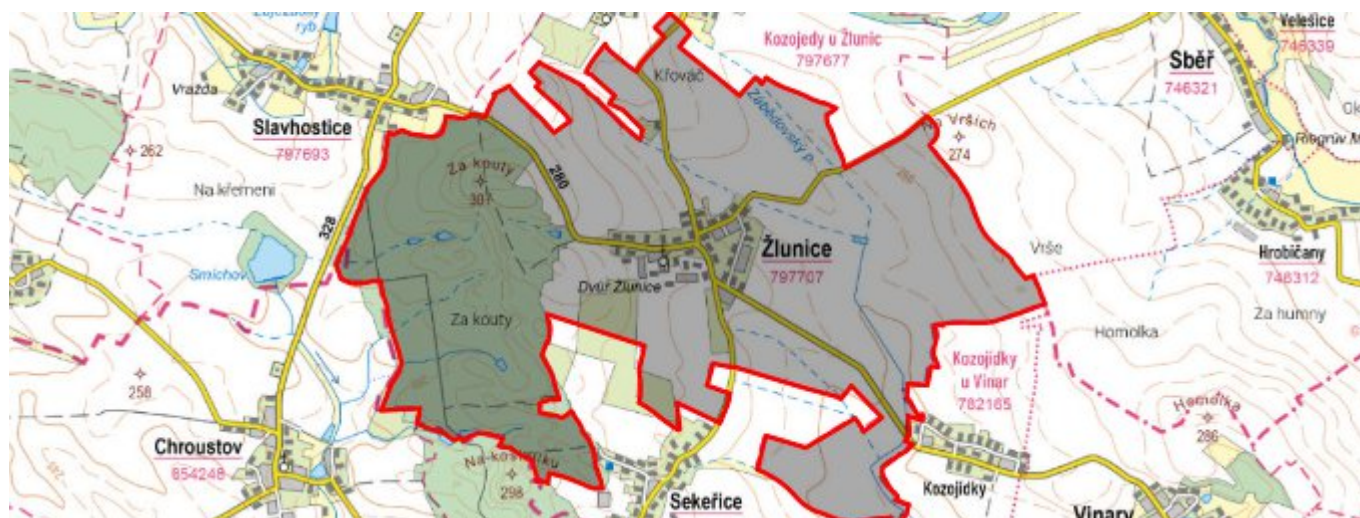


Žlunice - CZ052.3604.5207.197700 - stav 22. 3. 2021

A. OBEC

Žlunice

Číslo obce PRVKUK	197700
Kód obce PRVKUK	CZ052.3604.5207.197700
Kód obce	573850
Číslo ORP (ČSÚ) Název ORP	1015 (5207) Jičín
Číslo POU Název POU	2178 Jičín



Členění obce

Úplný kód části obce PRVKUK	Název části obce	Kód části obce PRVKUK	Kód části obce RÚIAN
CZ052.3604.5207.197700.01	Žlunice	19770	197700

B. CHARAKTERISTIKA OBCE

B.1 Základní informace o obci

Obec Žlunice leží na jižní hranici bývalého okresu Jičín v Královéhradeckém kraji, cca 19 km jihozápadně od města Jičín, v nadmořských výškách 230-305 m.n.m. Obec má 246 trvale bydlících obyvatel. Do budoucna se nepředpokládá nárůst počtu obyvatel obce.

Podklady:

Vyplněný sběrný formulář "Podklady pro aktualizaci PRVKUK"

VUME + VUPE 2017

Informace od provozovatele kanalizace - Vodohospodářské služby RT s.r.o.

Provozní řád vodovodu obce Žlunice (4/2011)

Situace vodovod

Situace kanalizace

VUME 2018

Podklady VaK Nymburk

B.2 Demografický vývoj (prognóza)

Název části obce	Obyvatelé	Počet obyvatel						
		2002	2005	2010	2015	2020	2025	2030
Žlunice	Trvale bydlící	-	-	-	246	250	250	260
	Přechodně bydlící	-	-	-	50	50	50	50
	Celkem	-	-	-	296	300	300	310

B.3 Vývoj počtu obyvatel v obci (ČSÚ)

Obec	2010	2011	2012	2013	2014	2015	2016	2017	2018	2019	2020	2021	2022	2023	2024
Žlunice	239	246	248	254	249	246	242	242	243	240	225	225	226	225	-

C. VODOVODY

C.1 Počet obyvatel připojených na vodovod

Název části obce	Počet připojených na vodovod						
	2002	2005	2010	2015	2020	2025	2030
Žlunice	-	-	-	246	250	250	260

C.2 Bilanční údaje

Položka	Jednotka	2002	2005	2010	2015	2020	2025	2030
Průměrná potřeba vody	m ³ /den	-	-	-	12	12	12	12

Maximální potřeba vody	m ³ /den	-	-	-	18	18	18	18
Voda specifická z VVR	l/os x den	-	-	-	12,27	12,50	12,74	12,97
Voda specifická z VFC	l/os x den	-	-	-	12,27	12,50	12,74	12,97
Voda specifická z VFD	l/os x den	-	-	-	4,59	4,68	4,77	4,85
Voda specifická z VFO	l/os x den	-	-	-	7,68	7,82	7,97	8,11
Voda specifická z VNF	l/os x den	-	-	-	0,00	0,00	0,00	0,00

C.4 Vodovody – popis stávajícího stavu

Z důvodu nevyhovujícího zásobování obyvatelstva pitnou vodou individuálně z domovních studní (voda většinou nesplňovala kvalitativní ukazatele jakosti pitné vody) byla obec Žlunice v roce 2011 napojena na skupinový vododvod Kozojedy, Žlunice, Sekeřice, který je ukončený na konci obce Slavhostice v ATS u silnice směr Žlunice. Stávající vodovodní systém je tlakově ovládán ze stávajícího vodojemu mezi obcemi Chroustov-Slavhostice, do které je přiváděna pitná voda z ÚV Poděbrady. Přívodní řad i ostatní vodovodní řady jsou z potrubí PE100 s ochrannou vrstvou z PP v průměru 110 a 90 mm. Celková délka vodovodu v k.ú. Žlunice 4393 m. Přívodní řad (DN 100) vede od okraje obce Slavhostice podél silnice II. třídy.

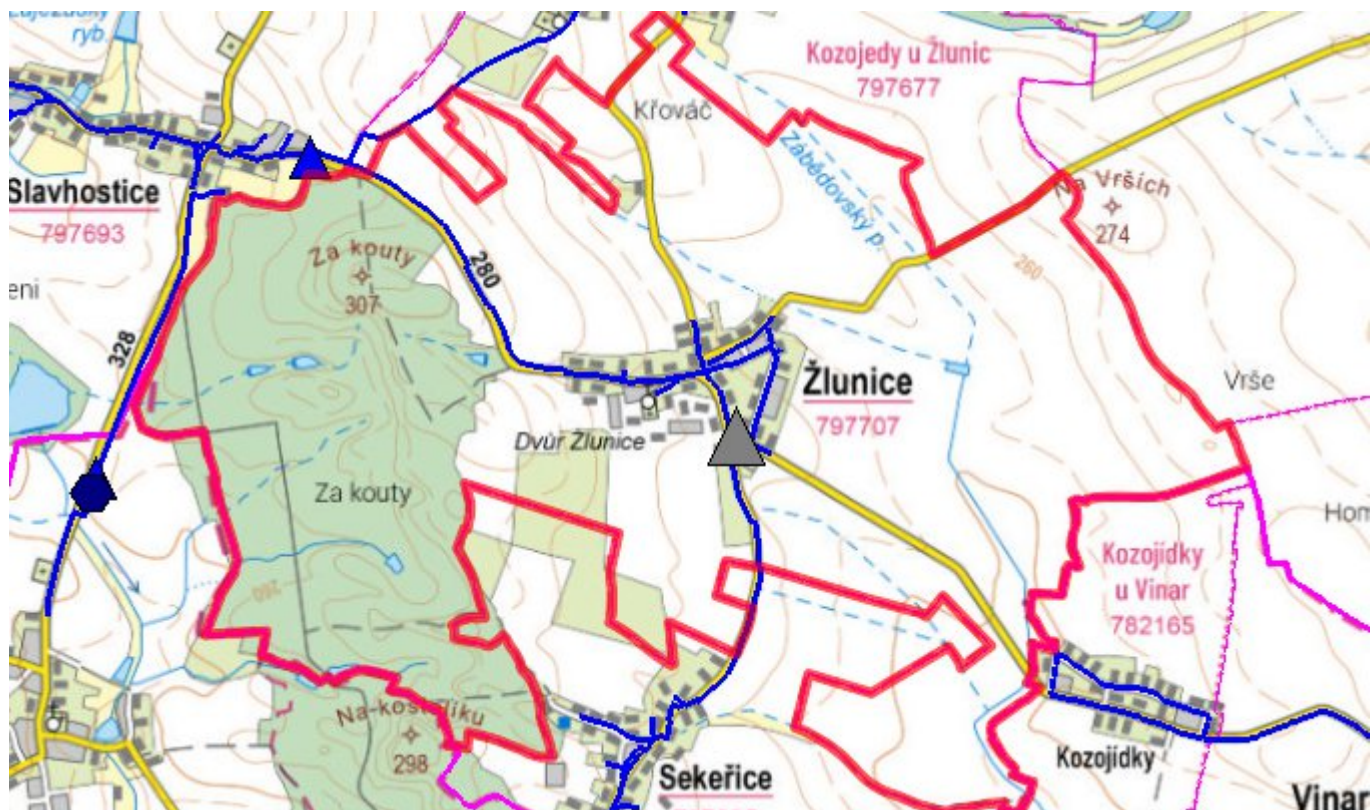
C.5 Vodovody – popis návrhového stavu

V následném období bude na vodovodu prováděna jen běžná údržba a rozšíření k výstavbám.

C.6 Nouzové zásobování vodou za krizové situace

Při nedostatku vody budou obyvatelé zásobeni vodou balenou nebo pomocí cisteren. U objektů vlastních studny bude voda z nich použita jako užitková a zásobování doplněno vodou balenou.

C.7 Mapa



D. KANALIZACE A ČOV

D.1 Počet obyvatel připojených na kanalizaci

Název části obce	Počet připojených na kanalizaci						
	2002	2005	2010	2015	2020	2025	2030
Žlunice	-	-	-	175	175	175	175

D.2 Počet obyvatel připojených na ČOV

Název části obce	Počet připojených na ČOV						
	2002	2005	2010	2015	2020	2025	2030
Žlunice	-	-	-	0	0	0	0

D.3 Bilanční údaje

Položka	Jednotka	2002	2005	2010	2015	2020	2025	2030
Produkce komunálních OV	m ³ /den	-	-	-	19,40	19,40	19,40	19,40

Produkce komunálního znečištění	kg/den	-	-	-	0,42	0,42	0,42	0,42
Produkce průmyslových OV	m ³ /den	-	-	-	8,50	8,50	8,50	8,50
Produkce znečištění průmyslových OV	kg/den	-	-	-	0,19	0,19	0,19	0,19

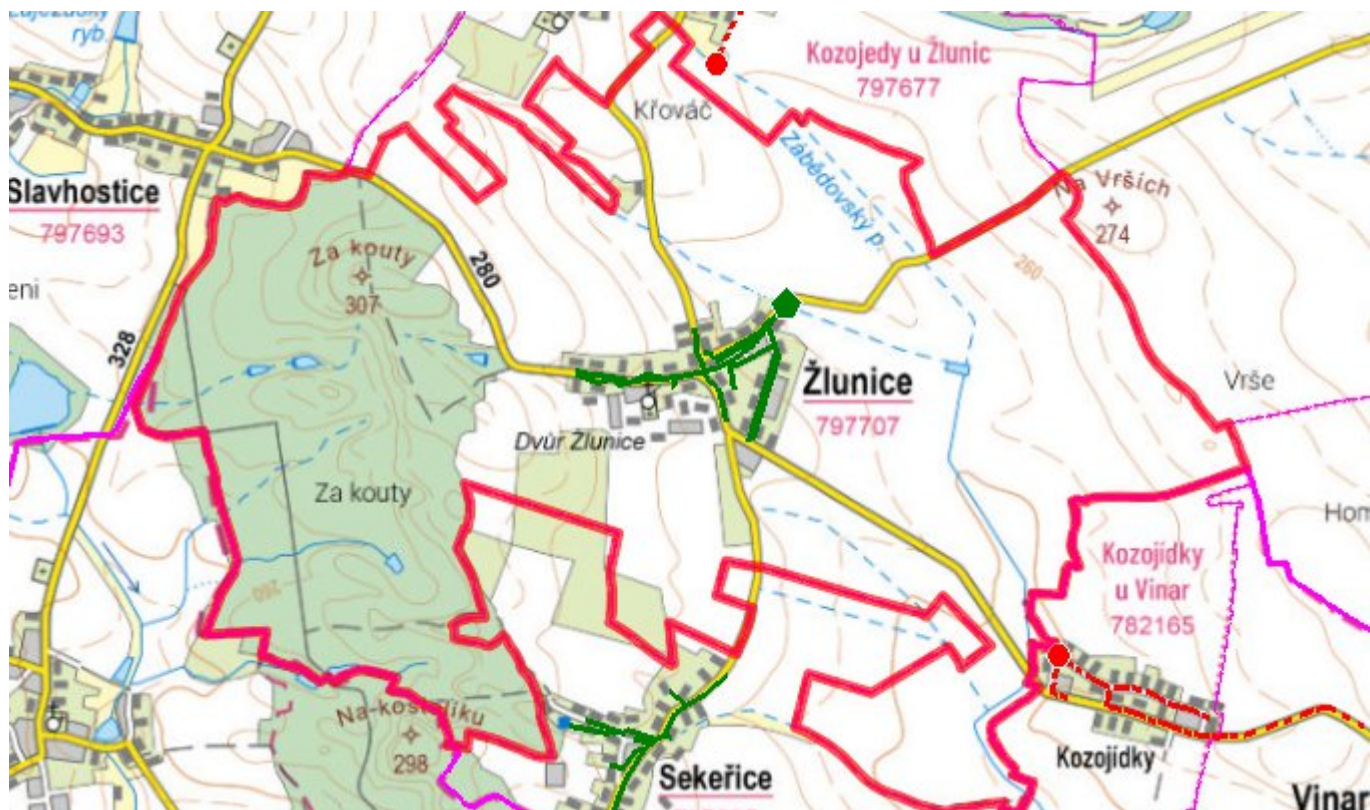
D.5 Kanalizace – popis stávajícího stavu

Obec Žlunice má soustavnou kanalizační síť, která pokrývá v podstatě celou zástavbu obce. Existující kanalizace je vzhledem ke geomorfologickým poměrům řešena jako gravitační, jednotná. Z převážné většiny byla kanalizace vybudovaná z betonových trubek v profilech DN 300 ÷ 1000. Později bylo několik sběračů postaveno i z PVC potrubí DN 250 ÷ 300. Celková délka kanalizace v obci Žlunice je cca 3,773 km. Stávající kanalizace není zakončená ČOV, zneškodňování OV je u jednotlivých nemovitostí prostřednictvím domovních ČOV a septiků.

D.6 Kanalizace – popis návrhového stavu

V obci bude ponechán stávající systém likvidace odpadních vod. Na kanalizaci bude prováděna jen běžná údržba a stávající kanalizaci je třeba postupně rekonstruovat. Nové, případně stávající nenapojené objekty, pokud to bude možné, budou napojeny prodloužením stávajících stok. Dále je potřeba, aby pokračovalo zlepšování kvality vypouštěné OV instalací odpovídajících domovních čistíren.

D.7 Mapa



E. EKONOMICKÁ ČÁST

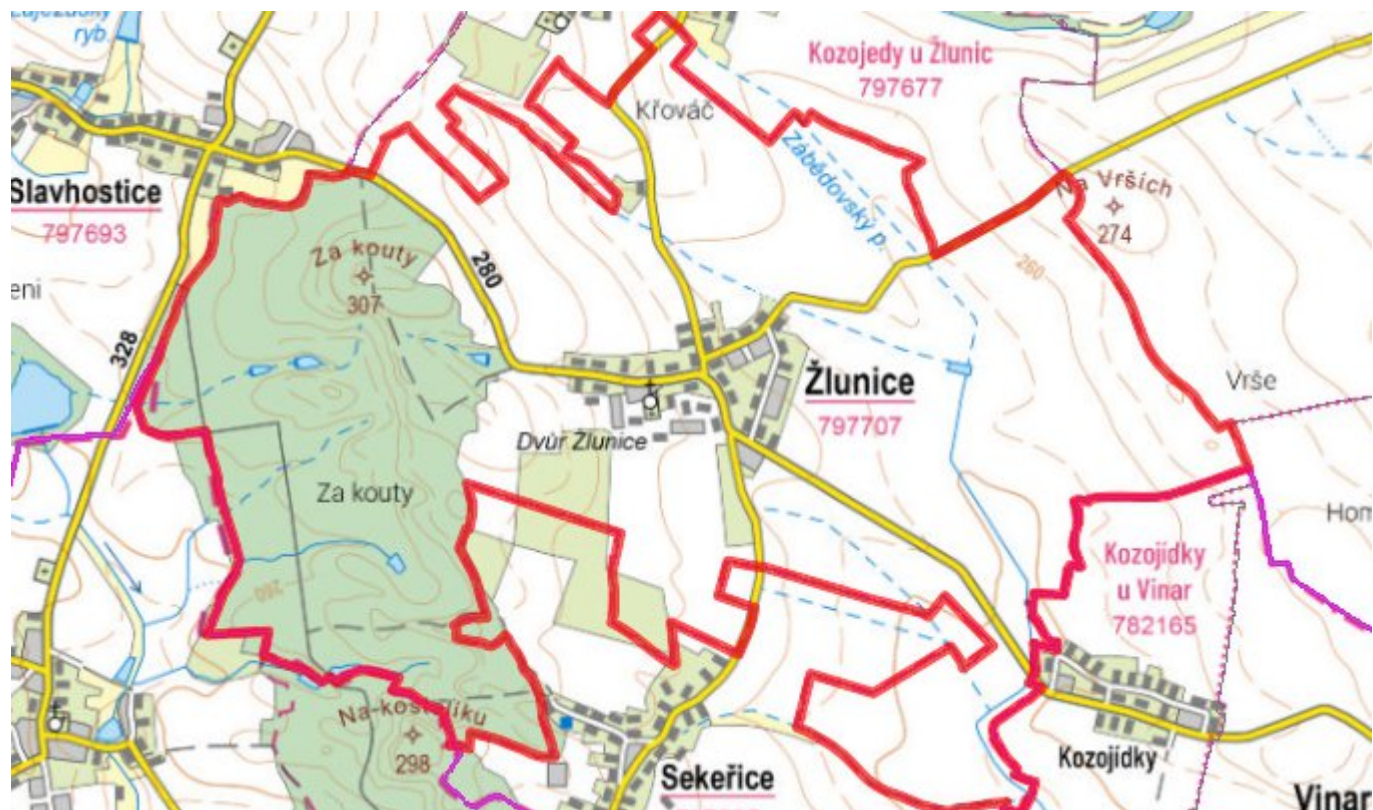
E.1 Předpokládané investiční náklady v letech 2015–2030 [tis. Kč]

Název části obce	Typ investice		
	Vodovody	Kanalizace	Celkem
Žlunice	0,0	0,0	0,0

E.2 Investiční náklady v letech 2001–2014 [tis. Kč]

Název části obce	Typ investice		
	Vodovody	Kanalizace	Celkem
Žlunice	-	-	-

E.3 Mapa



F. AKTUALIZACE

Datum projednání	Číslo projednání	Typ projednání	Popis
22. 3. 2021	ZK/4/172/2021	usnesení zastupitelstva	