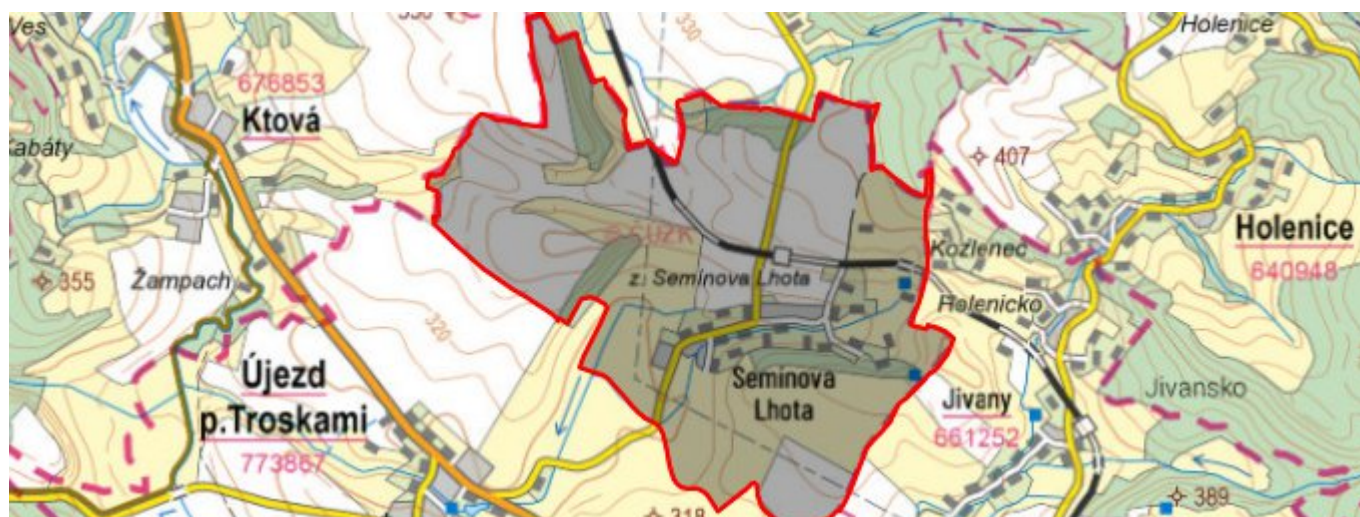


Semínova Lhota - CZ052.3604.5207.173851 - stav 22. 3. 2021

A. OBEC

Újezd pod Troskami

Číslo obce PRVKUK	173851
Kód obce PRVKUK	CZ052.3604.5207.173851
Kód obce	573680
Číslo ORP (ČSÚ) Název ORP	1015 (5207) Jičín
Číslo POU Název POU	2178 Jičín



Členění obce

Úplný kód části obce PRVKUK	Název části obce	Kód části obce PRVKUK	Kód části obce RÚIAN
CZ052.3604.5207.173851.01	Semínova Lhota	17385	173851

B. CHARAKTERISTIKA OBCE

B.1 Základní informace o obci

Semínova Lhota je místní část obce Újezd pod Troskami. Leží 1 km východně v nadmořských výškách 304 - 316 m n.m. Nachází se v CHOPAV Severočeská křída.

Obcí protéká Újezdský potok (č.h.p. 1-05-02-014).

Obyvatelé bydlí v rodinných domech a menších hospodářských usedlostech. V místní části není žádný průmysl, pouze několik drobných podnikatelů a zemědělský areál. V návrhovém období se nepředpokládá nárůst počtu obyvatel místní části.

Podklady:

Vyplněný sběrný formulář "Podklady pro aktualizaci PRVKUK"

Karty VUME + VUPE 2017 vodovod

Projekt Splašková kanalizace a ČOV Újezd pod Troskami, Hrdoňovice, Semínova Lhota, (IKKO Hradec Králové, s.r.o. XII/2014)

Informace provozovatele vodovodu

Informace obce

B.2 Demografický vývoj (prognóza)

Název části obce	Obyvatelé	Počet obyvatel						
		2002	2005	2010	2015	2020	2025	2030
Semínova Lhota	Trvale bydlící	-	-	-	86	86	86	86
	Přechodně bydlící	-	-	-	19	19	19	19
	Celkem	-	-	-	105	105	105	105

B.3 Vývoj počtu obyvatel v obci (ČSÚ)

Obec	2010	2011	2012	2013	2014	2015	2016	2017	2018	2019	2020	2021	2022	2023	2024
Újezd pod Troskami	327	322	319	312	314	320	330	335	336	342	334	343	330	383	-

C. VODOVODY

C.1 Počet obyvatel připojených na vodovod

Název části obce	Počet připojených na vodovod						
	2002	2005	2010	2015	2020	2025	2030
Semínova Lhota	-	-	-	88	88	88	88

C.2 Bilanční údaje

Položka	Jednotka	2002	2005	2010	2015	2020	2025	2030
---------	----------	------	------	------	------	------	------	------

Průměrná potřeba vody	m ³ /den	-	-	-	12	12	12	12
Maximální potřeba vody	m ³ /den	-	-	-	15	15	15	15
Voda specifická z VVR	l/os x den	-	-	-	12,06	12,06	12,06	12,06
Voda specifická z VFC	l/os x den	-	-	-	8,41	8,41	8,41	8,41
Voda specifická z VFD	l/os x den	-	-	-	7,67	7,67	7,67	7,67
Voda specifická z VFO	l/os x den	-	-	-	0,74	0,74	0,74	0,74
Voda specifická z VNF	l/os x den	-	-	-	0,32	0,32	0,32	0,32

C.4 Vodovody – popis stávajícího stavu

Vodovod v Semínově Lhotě byl vybudován v roce 2005.

Zdrojem vody pro vodovod je vrt SL-1 v Semínově Lhotě s doporučenou vydatností 3 - 4 l/sec. Voda ale vyžaduje úpravu. Z úpravny vody (z akumulace čisté vody) se voda čerpe potrubím DN 80 mm (600 m) na vodojem 2 x 40 m³ s kótami 346,30/349,30 m n.m. Z vodojemu je voda rozvedena zásobním řadem DN 150 do Semínovy Lhoty a dále do Újezda pod Troskami a Hrdoňovic.

Podrobněji viz karta obce Újezd pod Troskami.

Celý vodovodní systém provozuje Vodohospodářská a obchodní společnost a.s., Jičín.

Suché období v roce 2018 a v minulých letech se projevilo na vydatnosti stávajícího vodního zdroje až v roce 2019, kdy jeho vydatnost významně poklesla.

C.5 Vodovody – popis návrhového stavu

Vodovod, vybudovaný v Semínově Lhotě v roce 2005 je v podstatě nový a na začátku své životnosti.

Kapacita a současný stav vodovodní sítě je vyhovující pro běžné zásobování vodou i pro _____

požární zásah a s výjimkou běžných oprav se nenavrhují žádné změny. Nenapojené trvale bydlící obyvatele je možné napojit domovními vodovodními přípojkami bez výrazné nutnosti rozšiřovat veřejnou vodovodní síť.

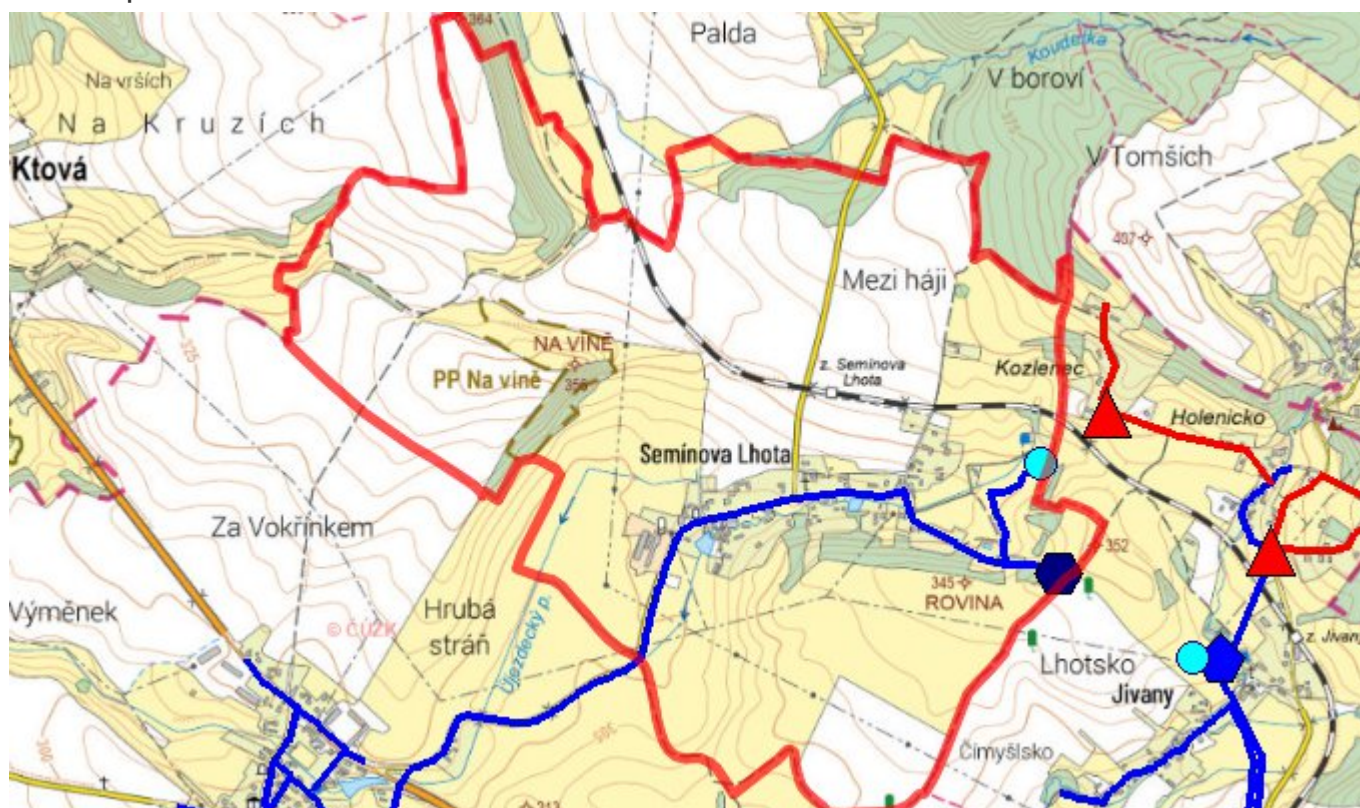
V případě realizace soustředěné zástavby je možno realizovat prodloužení stávajícího vodovodu, resp. vybudování odbočných řadů dle potřeby.

C.6 Nouzové zásobování vodou za krizové situace

Nouzové zásobení vodou v případě výpadku zdroje bude řešeno z vodního zdroje Studeňany dovozem (26 km), případně z některého bližšího funkčního zdroje, splňujícího nároky na kvalitu a množství vody.

Zásobování pro přímou spotřebu bude řešeno v kombinaci s dodávkami balené vody a případně i dodávkou z lokálních zdrojů, pokud budou mít dostatečnou vydatnost a voda odpovídající kvalitu.

C.7 Mapa



D. KANALIZACE A ČOV

D.1 Počet obyvatel připojených na kanalizaci

Název části obce	Počet připojených na kanalizaci						
	2002	2005	2010	2015	2020	2025	2030
Seminova Lhota	-	-	-	0	0	0	0

D.2 Počet obyvatel připojených na ČOV

Název části obce	Počet připojených na ČOV						
	2002	2005	2010	2015	2020	2025	2030
Semínova Lhota	-	-	-	0	0	0	0

D.3 Bilanční údaje

Položka	Jednotka	2002	2005	2010	2015	2020	2025	2030
Produkce komunálních OV	m ³ /den	-	-	-	0,00	0,00	0,00	0,00
Produkce komunálního znečištění	kg/den	-	-	-	0,00	0,00	0,00	0,00
Produkce průmyslových OV	m ³ /den	-	-	-	0,00	0,00	0,00	0,00
Produkce znečištění průmyslových OV	kg/den	-	-	-	0,00	0,00	0,00	0,00

D.5 Kanalizace – popis stávajícího stavu

V místní části Semínova Lhota není vybudovaná soustavná splašková kanalizace ukončená centrální čistírnou odpadních vod.

Pouze sporadická kanalizace, odvádějící do vodoteče srážkové vody a některé přepady ze septiků.

Odpadní vody zneškodňovány individuálně pomocí žump a septiků s přepadem do vodoteče nebo do podmoku, případně do místní kanalizace.

D.6 Kanalizace – popis návrhového stavu

Pro místní část Semínova Lhota včetně obce Újezd pod Troskami a Hrdoňovic byla v roce 2015 zpracována projektová dokumentace oddílné splaškové kanalizace, zakončené v čistírně odpadních vod, umístěné v blízkosti severního okraje místní části Hrdoňovice.

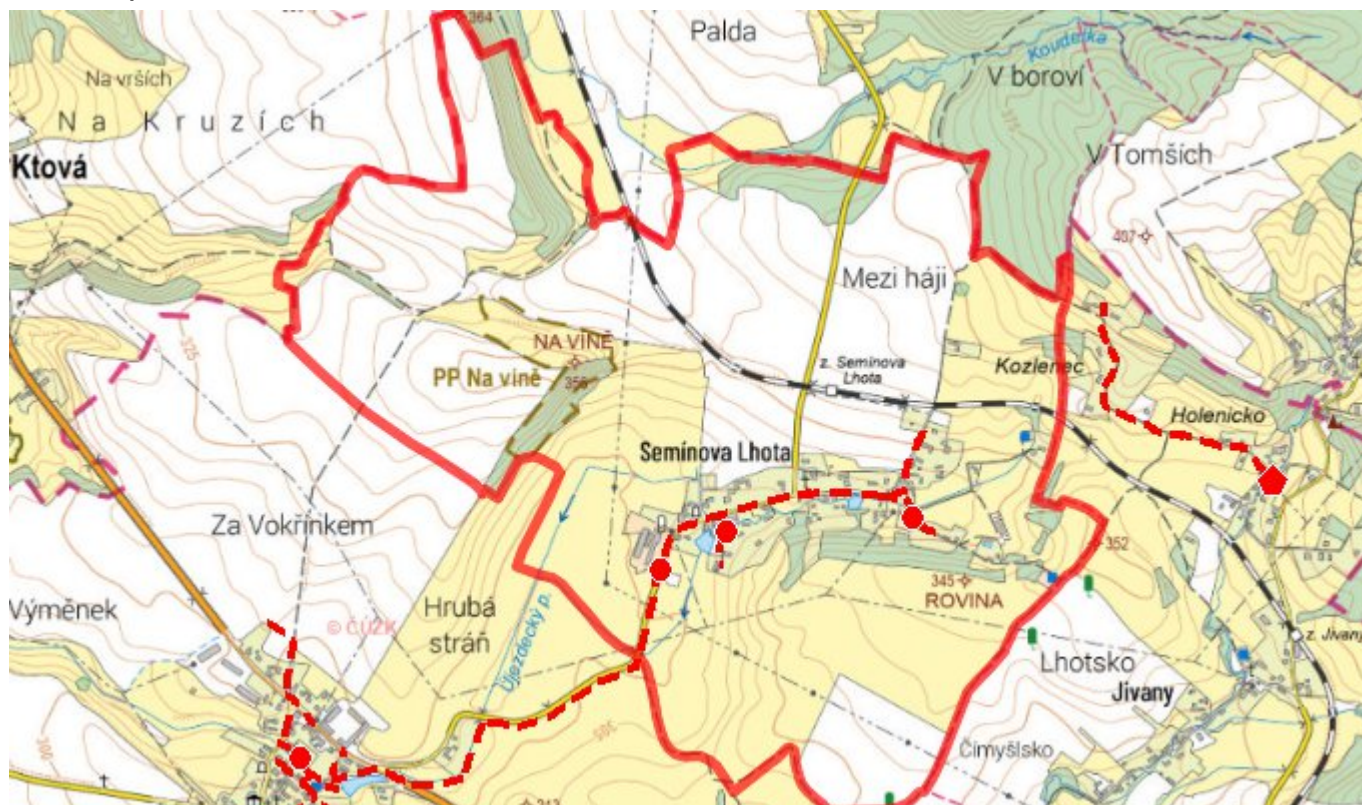
Vyčištěné odpadní vody budou z čistírny odpadních vod vyústěny do vodního toku Libuňka.

Čistírna odpadních vod se navrhuje jako mechanicko-biologická s kapacitou pro 350 EO.

Odvedení dešťových vod zůstane zachováno v současné podobě s maximálním zřetelem na

zadržení vody v krajině, možno i využít úseky současné dešťové kanalizace, které budou ponechány k odvádění dešťových vod.

D.7 Mapa



E. EKONOMICKÁ ČÁST

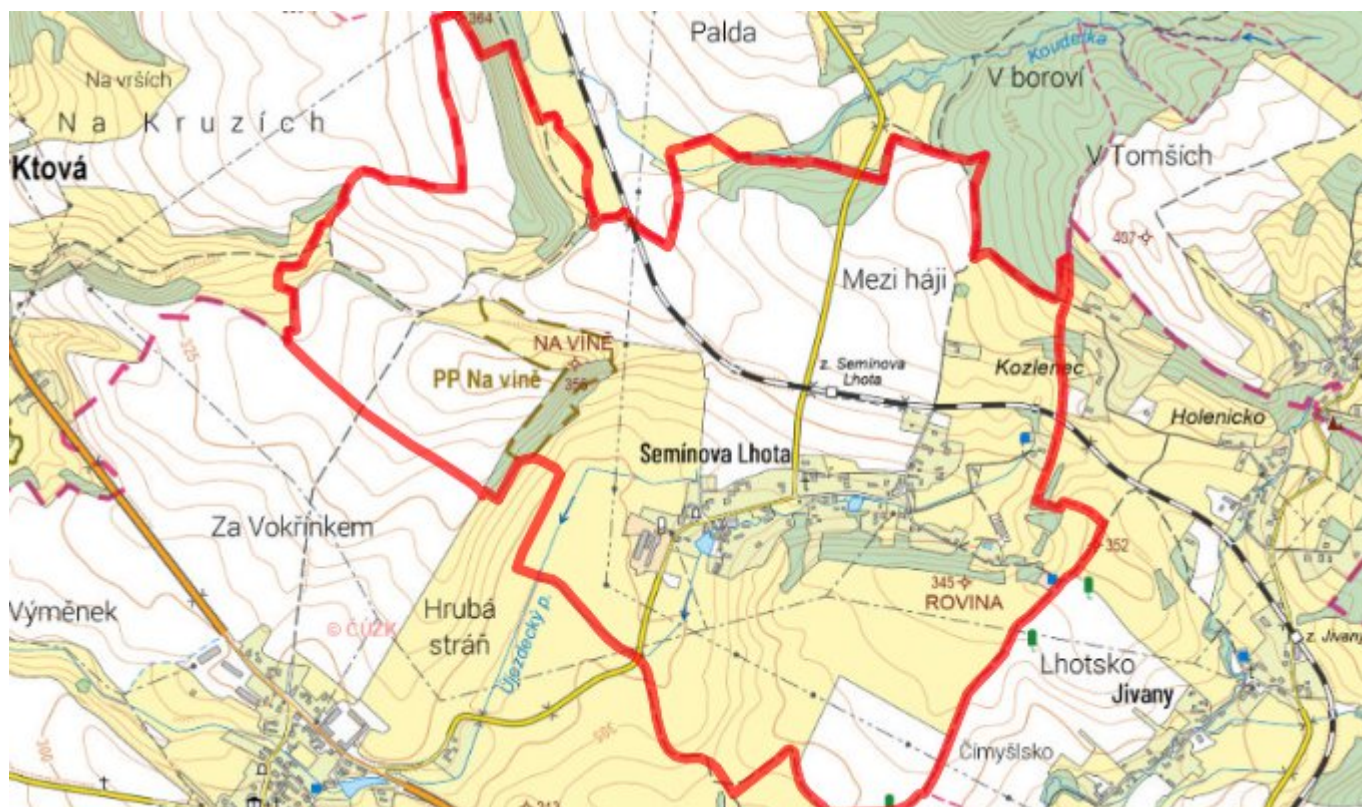
E.1 Předpokládané investiční náklady v letech 2015–2030 [tis. Kč]

Název části obce	Typ investice		
	Vodovody	Kanalizace	Celkem
Semínova Lhota	0,0	0,0	0,0

E.2 Investiční náklady v letech 2001–2014 [tis. Kč]

Název části obce	Typ investice		
	Vodovody	Kanalizace	Celkem
Semínova Lhota	-	-	-

E.3 Mapa



F. AKTUALIZACE

Datum projednání	Číslo projednání	Typ projednání	Popis
22. 3. 2021	ZK/4/172/2021	usnesení zastupitelstva	