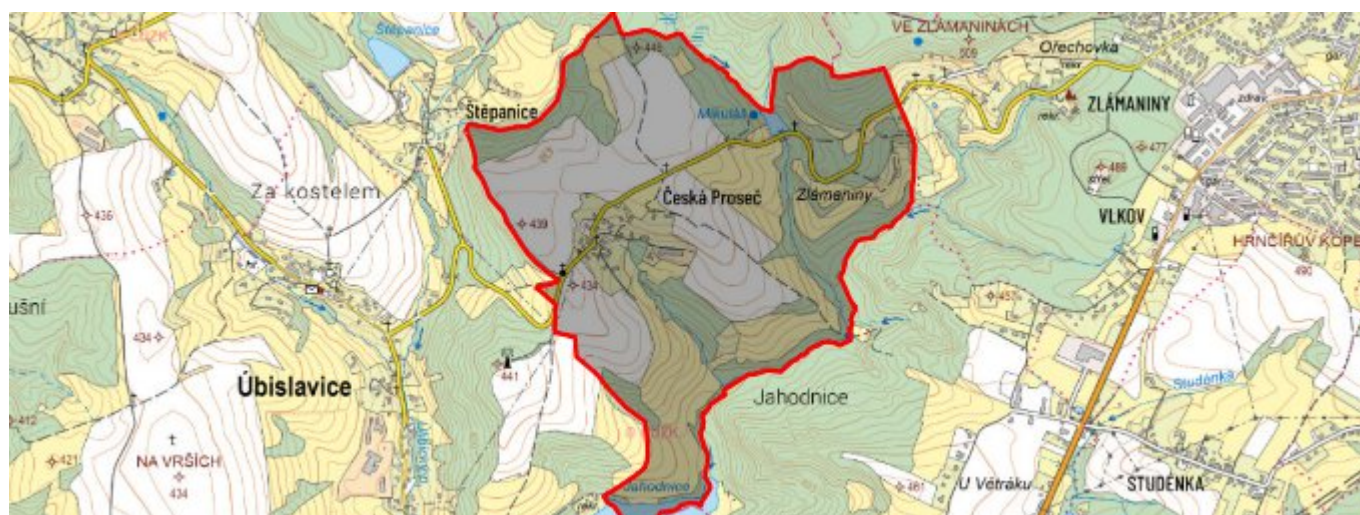


Česká Proseč - CZ052.3604.5210.172464 - stav 22. 3. 2021

A. OBEC

Úbislavice

Číslo obce PRVKUK	172464
Kód obce PRVKUK	CZ052.3604.5210.172464
Kód obce	573655
Číslo ORP (ČSÚ) Název ORP	1023 (5210) Nová Paka
Číslo POU Název POU	2208 Nová Paka



Členění obce

Úplný kód části obce PRVKUK	Název části obce	Kód části obce PRVKUK	Kód části obce RÚIAN
CZ052.3604.5210.172464.01	Česká Proseč	17246	172464

B. CHARAKTERISTIKA OBCE

B.1 Základní informace o obci

Obec Česká Proseč je místní část obce Úbislavice. Leží 1 km východně v nadmořských výškách 410 - 430 m n.m. Obec má 19 trvale bydlících obyvatel a 21 objektů vedených pro trvalé bydlení. Obcí protéká místní potok, který před Úbislavicemi napájí vodní nádrž

Jahodnici. Jedná se o rekreační místo.

Do budoucna se nepředpokládá výrazný nárůst počtu obyvatel obce.

Podklady:

Vyplněný sběrný formulář " Podklady pro aktualizaci PRVKUK"

B.2 Demografický vývoj (prognóza)

Název části obce	Obyvatelé	Počet obyvatel						
		2002	2005	2010	2015	2020	2025	2030
Česká Proseč	Trvale bydlící	-	-	-	19	20	20	20
	Přechodně bydlící	-	-	-	29	30	30	30
	Celkem	-	-	-	48	50	50	50

B.3 Vývoj počtu obyvatel v obci (ČSÚ)

Obec	2010	2011	2012	2013	2014	2015	2016	2017	2018	2019	2020	2021	2022	2023	2024
Úbislavice	380	393	397	390	395	399	423	423	432	443	449	453	453	477	-

C. VODOVODY

C.1 Počet obyvatel připojených na vodovod

Název části obce	Počet připojených na vodovod						
	2002	2005	2010	2015	2020	2025	2030
Česká Proseč	-	-	-	0	0	0	0

C.2 Bilanční údaje

Položka	Jednotka	2002	2005	2010	2015	2020	2025	2030
Průměrná potřeba vody	m ³ /den	-	-	-	0	0	0	0
Maximální potřeba vody	m ³ /den	-	-	-	0	0	0	0

Voda specifická z VVR	l/os x den	-	-	-	0,00	0,00	0,00	0,00
Voda specifická z VFC	l/os x den	-	-	-	0,00	0,00	0,00	0,00
Voda specifická z VFD	l/os x den	-	-	-	0,00	0,00	0,00	0,00
Voda specifická z VFO	l/os x den	-	-	-	0,00	0,00	0,00	0,00
Voda specifická z VNF	l/os x den	-	-	-	0,00	0,00	0,00	0,00

C.4 Vodovody – popis stávajícího stavu

V obci není vybudován žádný vodovodní systém. Obyvatelé jsou zásobeni individuálně, pomocí domovních studní.

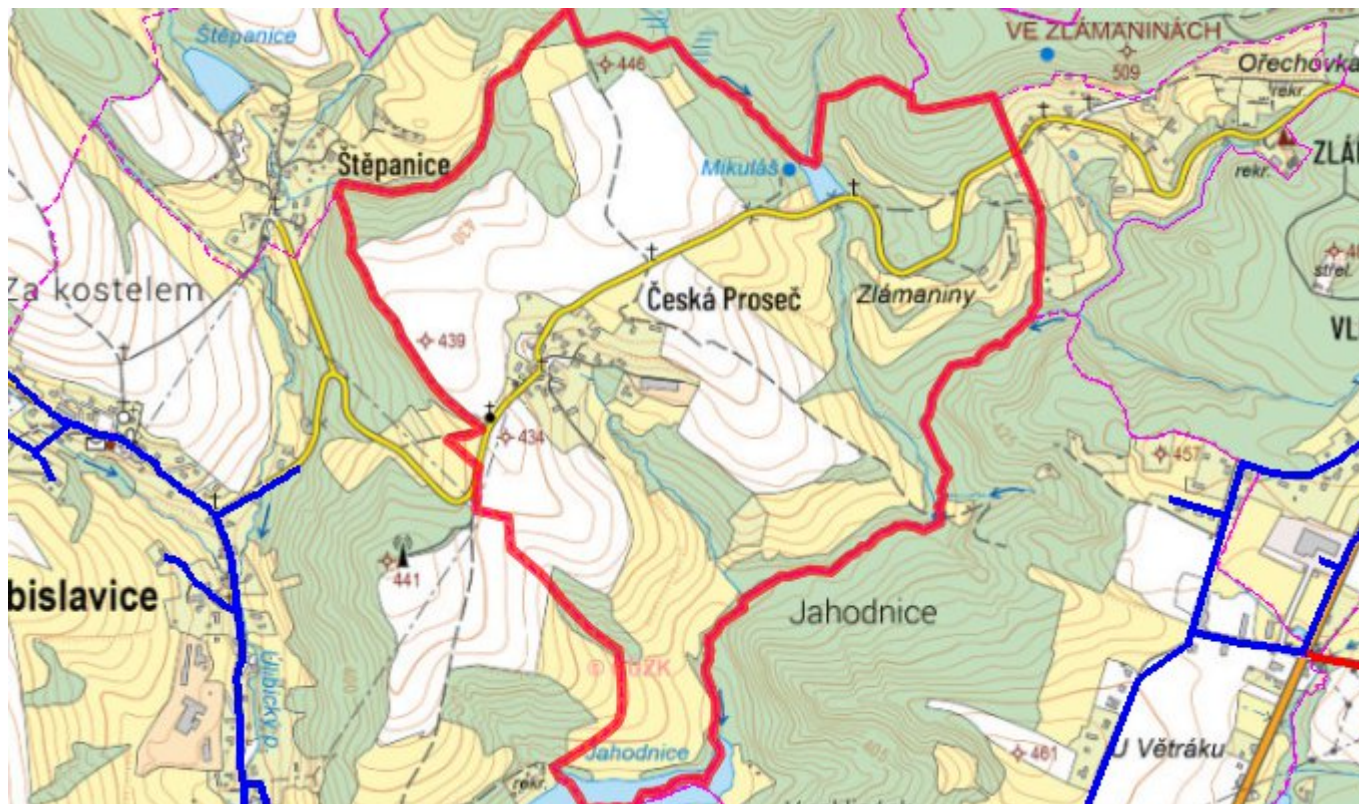
C.5 Vodovody – popis návrhového stavu

V návrhovém období bude vzhledem k umístění a velikosti obce ponechán stávající individuální systém zásobování obyvatel pitnou vodou.

C.6 Nouzové zásobování vodou za krizové situace

Při nedostatku vody ve studních budou obyvatelé pitnou vodou zásobováni pomocí vody balené. Při špatné kvalitě vody ve studních bude tato používána jen jako voda užitková a zásobování doplněno vodou balenou.

C.7 Mapa



D. KANALIZACE A ČOV

D.1 Počet obyvatel připojených na kanalizaci

Název části obce	Počet připojených na kanalizaci						
	2002	2005	2010	2015	2020	2025	2030
Česká Proseč	-	-	-	0	0	0	0

D.2 Počet obyvatel připojených na ČOV

Název části obce	Počet připojených na ČOV						
	2002	2005	2010	2015	2020	2025	2030
Česká Proseč	-	-	-	0	0	0	0

D.3 Bilanční údaje

Položka	Jednotka	2002	2005	2010	2015	2020	2025	2030
Produkce komunálních OV	m ³ /den	-	-	-	2,63	2,67	2,71	2,75

Produkce komunálního znečištění	kg/den	-	-	-	1,64	1,67	1,70	1,72
Produkce průmyslových OV	m ³ /den	-	-	-	0,00	0,00	0,00	0,00
Produkce znečištění průmyslových OV	kg/den	-	-	-	0,00	0,00	0,00	0,00

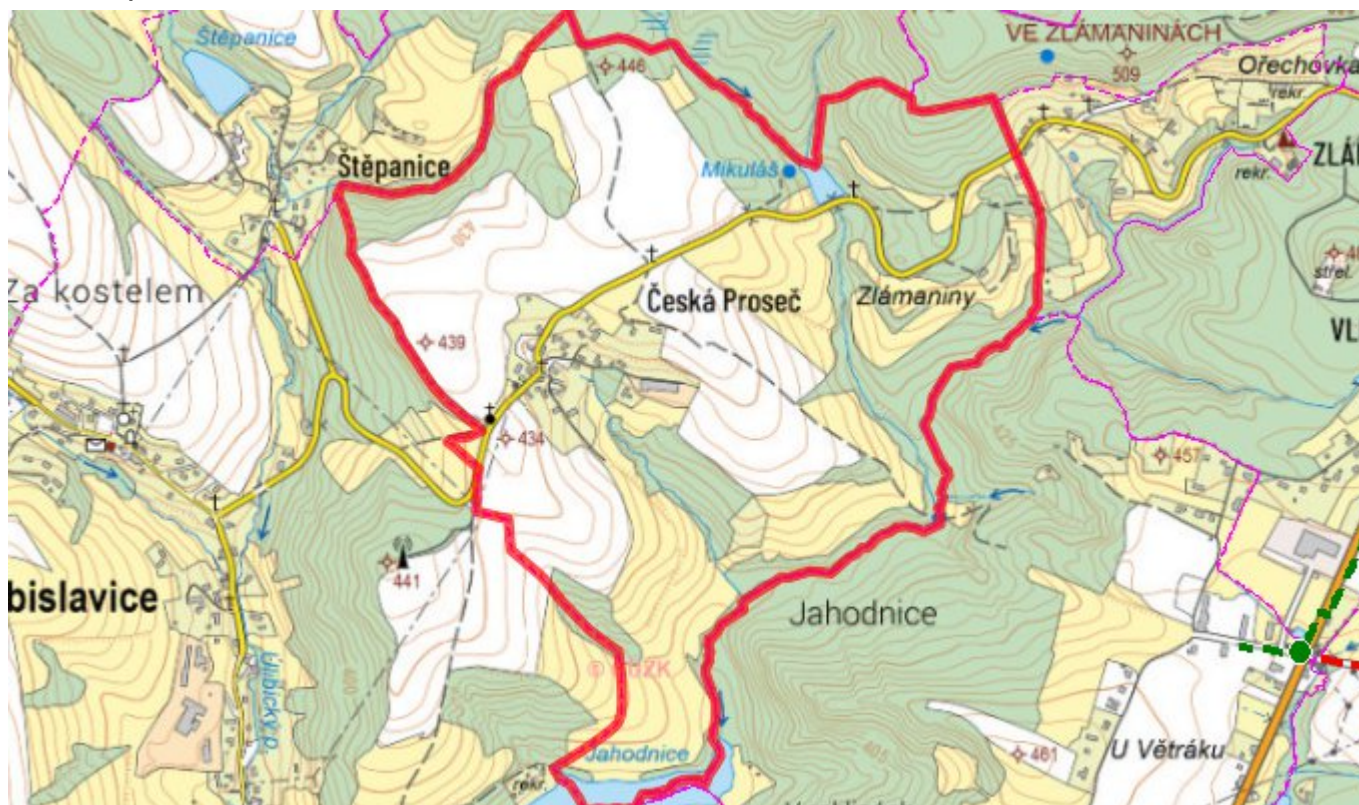
D.5 Kanalizace – popis stávajícího stavu

V současné době není v obci Česká Proseč vybudován žádný kanalizační systém. Odpadní vody jsou likvidovány individuálně pomocí žump a septiků s přepadem.

D.6 Kanalizace – popis návrhového stavu

V celém následném období bude v obci ponechán stávající systém individuálního nakládání se splaškovými odpadními vodami. U nové výstavby bude vybudována domovní čistírna odpadních vod nebo bezodtoková jímka.

D.7 Mapa



E. EKONOMICKÁ ČÁST

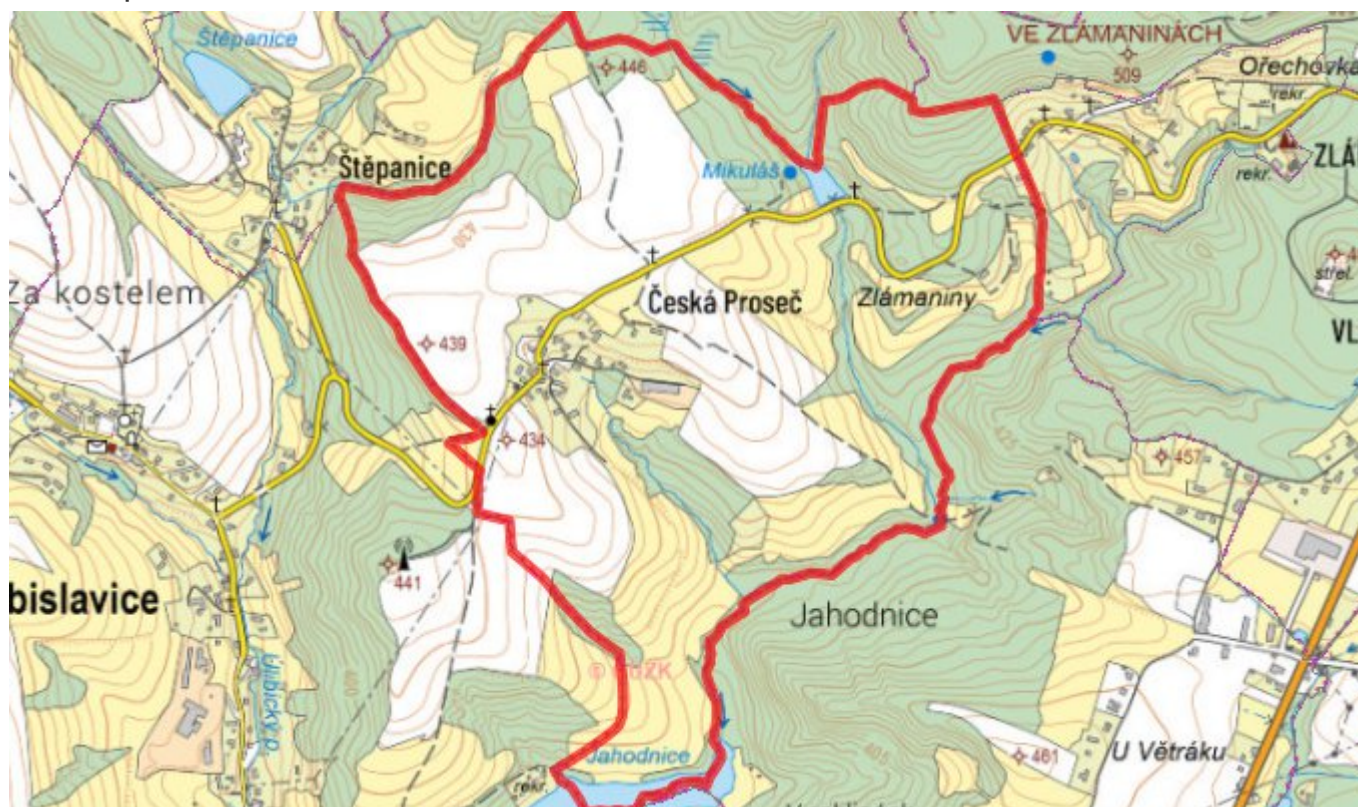
E.1 Předpokládané investiční náklady v letech 2015–2030 [tis. Kč]

Název části obce	Typ investice		
	Vodovody	Kanalizace	Celkem
Česká Proseč	0,0	0,0	0,0

E.2 Investiční náklady v letech 2001–2014 [tis. Kč]

Název části obce	Typ investice		
	Vodovody	Kanalizace	Celkem
Česká Proseč	-	-	-

E.3 Mapa



F. AKTUALIZACE

Datum projednání	Číslo projednání	Typ projednání	Popis
22. 3. 2021	ZK/4/172/2021	usnesení zastupitelstva	