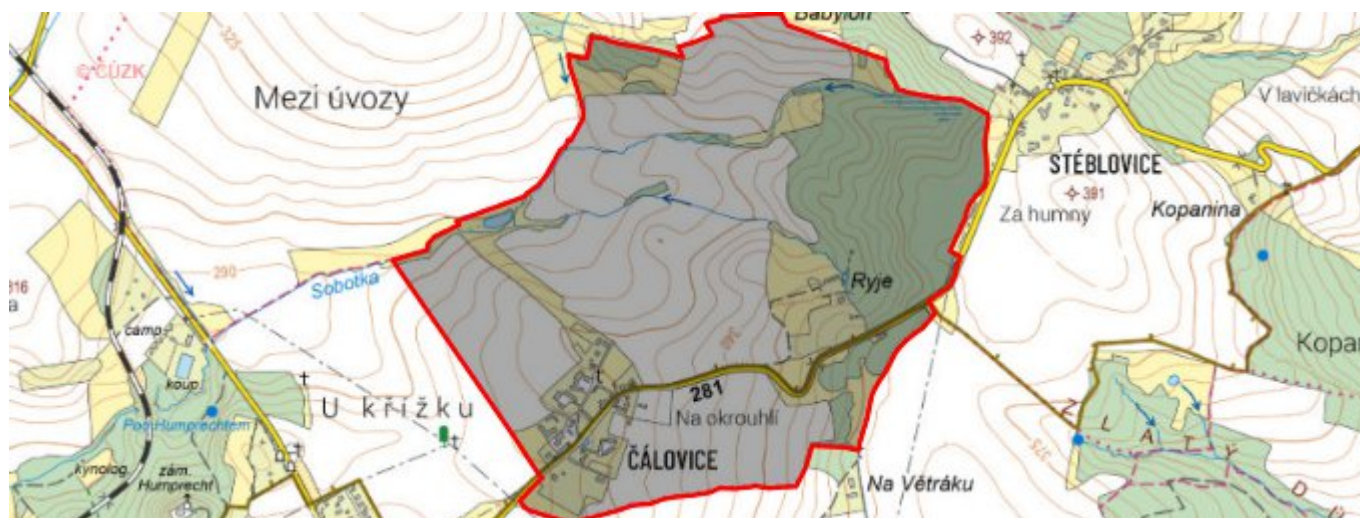


Čálovice - CZ052.3604.5207.152072 - stav 22. 3. 2021

A. OBEC

Sobotka

Číslo obce PRVKUK	152072
Kód obce PRVKUK	CZ052.3604.5207.152072
Kód obce	573493
Číslo ORP (ČSÚ) Název ORP	1015 (5207) Jičín
Číslo POU Název POU	2216 Sobotka



Členění obce

Úplný kód části obce PRVKUK	Název části obce	Kód části obce PRVKUK	Kód části obce RÚIAN
CZ052.3604.5207.152072.01	Čálovice	15207	152072

B. CHARAKTERISTIKA OBCE

B.1 Základní informace o obci

Obec Čálovice je místní částí města Sobotka a leží cca 1 km severovýchodně v nadmořských výškách 316 - 329 m n.m. Obec má 38 trvale bydlících obyvatel. Obcí protéká Čálovický potok. V katastru území obce se nachází CHKO Český ráj a CHOPAV Severočeská křída. V budoucnu se nepředpokládá nárůst počtu obyvatel obce.

Podklady:

Vyplněný sběrný formulář „Podklady pro akumulaci PRVK“

Formuláře VUME, VUPE 2017

Provozní řád skupinového vodovodu Sobotka 2004

Zákres stávajících sítí vodovodu a kanalizací vč. objektů na síti

Zákres plánovaných sítí vodovodu a kanalizací

Informace města Sobotka

B.2 Demografický vývoj (prognóza)

Název části obce	Obyvatelé	Počet obyvatel						
		2002	2005	2010	2015	2020	2025	2030
Čálovice	Trvale bydlící	-	-	-	38	44	50	60
	Přechodně bydlící	-	-	-	12	12	12	12
	Celkem	-	-	-	50	56	62	72

B.3 Vývoj počtu obyvatel v obci (ČSÚ)

Obec	2010	2011	2012	2013	2014	2015	2016	2017	2018	2019	2020	2021	2022	2023	2024
Sobotka	2487	2416	2428	2411	2395	2427	2427	2399	2407	2371	2382	2377	2318	2420	-

C. VODOVODY

C.1 Počet obyvatel připojených na vodovod

Název části obce	Počet připojených na vodovod						
	2002	2005	2010	2015	2020	2025	2030
Čálovice	-	-	-	50	56	62	72

C.2 Bilanční údaje

Položka	Jednotka	2002	2005	2010	2015	2020	2025	2030
Průměrná potřeba vody	m ³ /den	-	-	-	4	5	5	6

Maximální potřeba vody	m ³ /den	-	-	-	4	5	6	7
Voda specifická z VVR	l/os x den	-	-	-	3,67	4,54	5,42	6,29
Voda specifická z VFC	l/os x den	-	-	-	3,21	3,98	4,74	5,51
Voda specifická z VFD	l/os x den	-	-	-	3,10	3,90	4,71	5,51
Voda specifická z VFO	l/os x den	-	-	-	0,10	0,12	0,15	0,17
Voda specifická z VNF	l/os x den	-	-	-	0,46	0,57	0,68	0,79

C.4 Vodovody – popis stávajícího stavu

Obec Čálovice má vybudovaný veřejný vodovod, který je součástí skupinového vodovodu Sobotka. Zdroj této

vodárenské soustavy je ve Střehomi a Rašovci v bývalém okrese Mladá Boleslav. Jako zdroje surové vody zde slouží

vrt Rašovec – vydatnost 14 l/s a pramenní jímka Hrudka – vydatnost 16 l/s. Kvalita surové vody ze zdrojů je vyhovující.

Akumulace vody je tvořena převážně dvěma vodojemy ve Staňkově Lhotě. Jejich velikost je 2 x 150 m³ u vodojemu

postaveného roku 1931 a 2 x 400 m³ u vodojemu z roku 1993. Věžovému vodojemu je předřazena akumulární jímka s velikostí 70 m³ a automatická tlaková stanice. V areálu NOVA v Sobotce je další věžový vodojem 200 m³, který je umístěn na přípojce – tudíž není součástí veřejného vodovodu. Stavební stav vodojemů je dobrý. Celková velikost akumulace pitné vody ve vodojemech spravovaných VOS Jičín je 1100 m³. Tato akumulace je v současné době dostatečná.

Přívodní řad DN 250 z oceli je veden z prostoru zdroje vody do hlavního městského vodojemu. Přes centrum města je z vodojemu veden zásobní řad DN 150. Ostatní vodovodní řady v zájmovém území jsou z různých profilů, převážně z trub litinových. Rekonstruované a nové vodovodní řady jsou z PVC. Základní rozvodné vodovodní řady DN 150 a DN 200 mají

dostatečnou dimenzi pro průtok maximální hodinové potřeby i pro výhled. Na vodovod je napojeno 23 trvale bydlících obyvatel.

Vodovod je v majetku a správě společnosti VOS a.s. Jičín. Vodojem 800 m³ je v majetku města Sobotka.

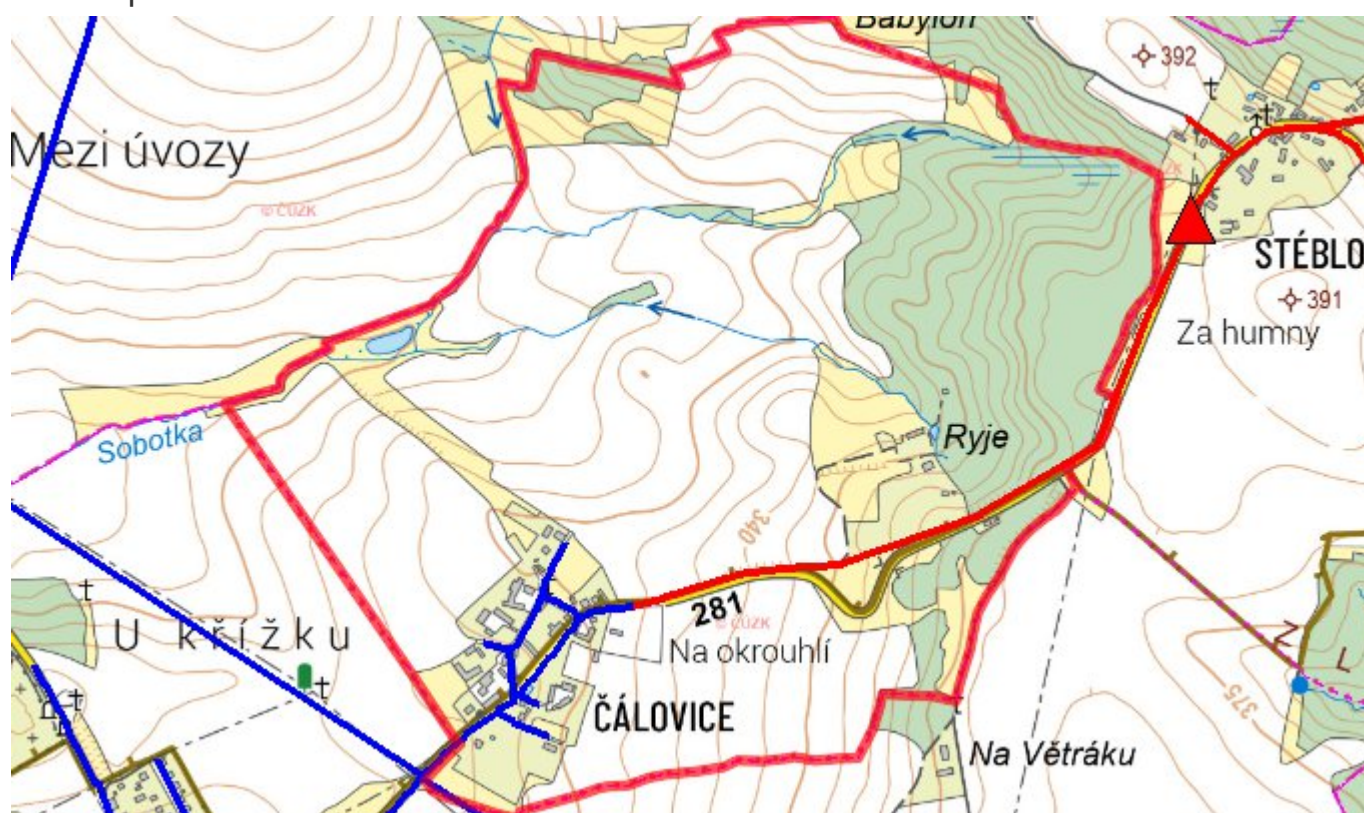
C.5 Vodovody – popis návrhového stavu

V obci bude doplněna vodovodní síť v místech nové zástavby a dle potřeby rekonstruována

C.6 Nouzové zásobování vodou za krizové situace

Vzhledem k tomu že vodovod Sobotka je zásoben ze dvou zdrojů je možno při vyřazení jednoho zásobovat obyvatele vodou ze zbývajících. Při vyřazení celého vodovodu bude obec zásobena pomocí cisteren.

C.7 Mapa



D. KANALIZACE A ČOV

D.1 Počet obyvatel připojených na kanalizaci

Název části obce	Počet připojených na kanalizaci						
	2002	2005	2010	2015	2020	2025	2030
Čálovice	-	-	-	0	0	62	72

D.2 Počet obyvatel připojených na ČOV

Název části obce	Počet připojených na ČOV						
	2002	2005	2010	2015	2020	2025	2030
Čálovice	-	-	-	0	0	62	72

D.3 Bilanční údaje

Položka	Jednotka	2002	2005	2010	2015	2020	2025	2030
Produkce komunálních OV	m ³ /den	-	-	-	0,00	2,30	4,60	6,90
Produkce komunálního znečištění	kg/den	-	-	-	0,00	2,30	4,60	6,90
Produkce průmyslových OV	m ³ /den	-	-	-	0,00	0,00	0,00	0,00
Produkce znečištění průmyslových OV	kg/den	-	-	-	0,00	0,00	0,00	0,00

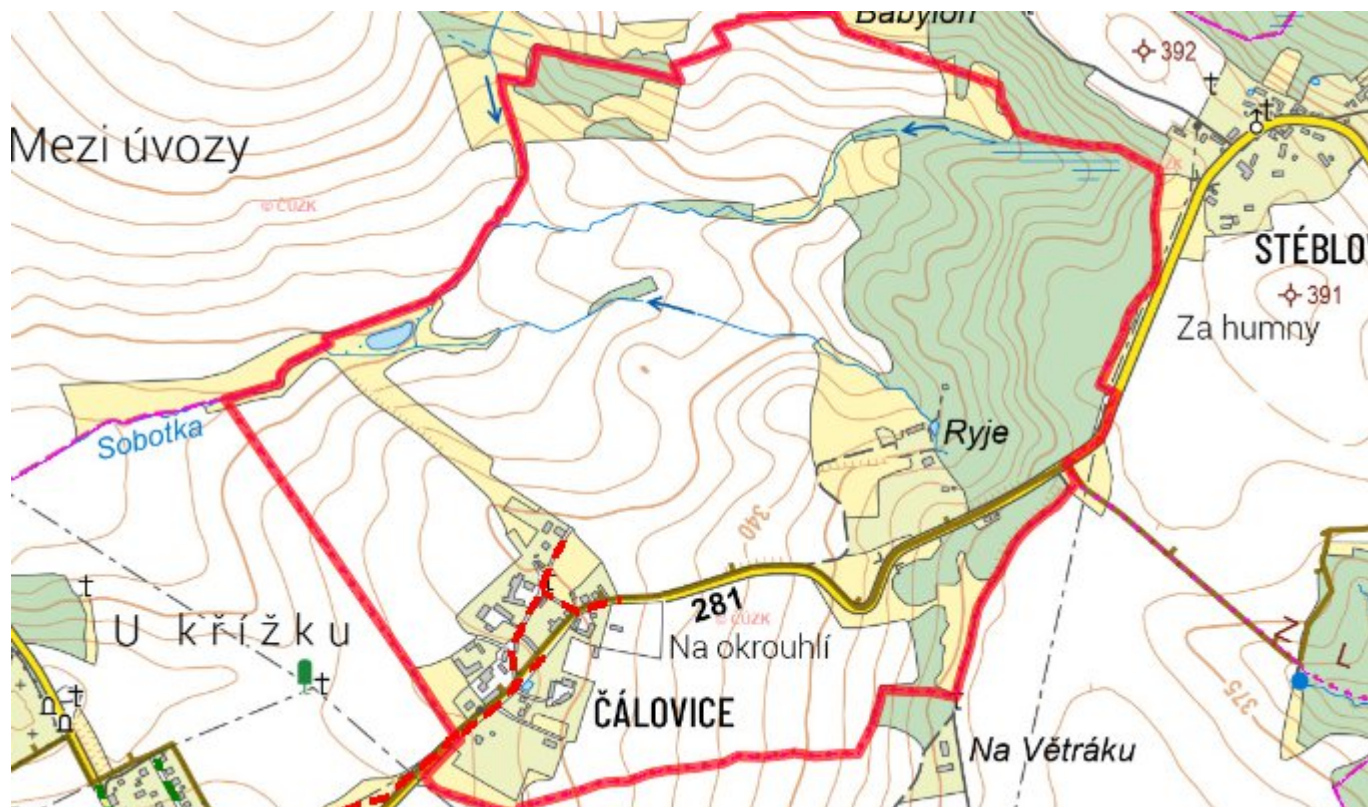
D.5 Kanalizace – popis stávajícího stavu

Obec Čálovice nemá v současné době vybudován kanalizační systém. Odpadní vody jsou likvidovány individuálně v žumpách a septicích s přepadem.

D.6 Kanalizace – popis návrhového stavu

V obci bude vybudována nová oddílná splašková kanalizace s napojením na stávající kanalizaci v Sobotce ul. U stadiónu poblíž č.p. 612, která bude gravitační. Likvidace odpadních vod bude probíhat na ČOV Sobotka. Trasa vedení mezi Sobotkou a Čalovicemi bude po zemědělských pozemcích a dále v ulicích Čalovic. Délka kanalizace bude zhruba 1,03km. Realizace se předpokládá v roce 2025.

D.7 Mapa



E. EKONOMICKÁ ČÁST

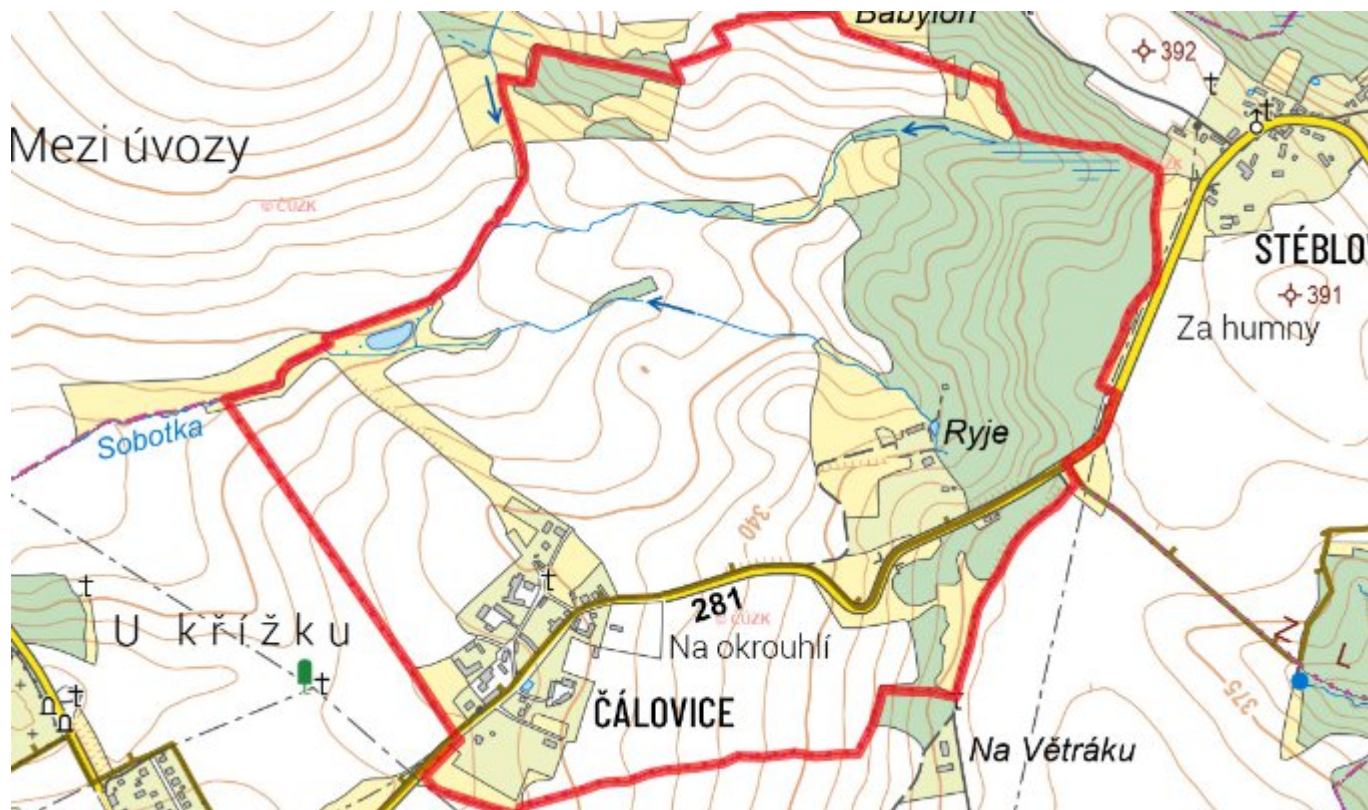
E.1 Předpokládané investiční náklady v letech 2015–2030 [tis. Kč]

Název části obce	Typ investice		
	Vodovody	Kanalizace	Celkem
Čálovice	0,0	5 900,0	5 900,0

E.2 Investiční náklady v letech 2001–2014 [tis. Kč]

Název části obce	Typ investice		
	Vodovody	Kanalizace	Celkem
Čálovice	-	-	-

E.3 Mapa



F. AKTUALIZACE

Datum projednání	Číslo projednání	Typ projednání	Popis
22. 3. 2021	ZK/4/172/2021	usnesení zastupitelstva	