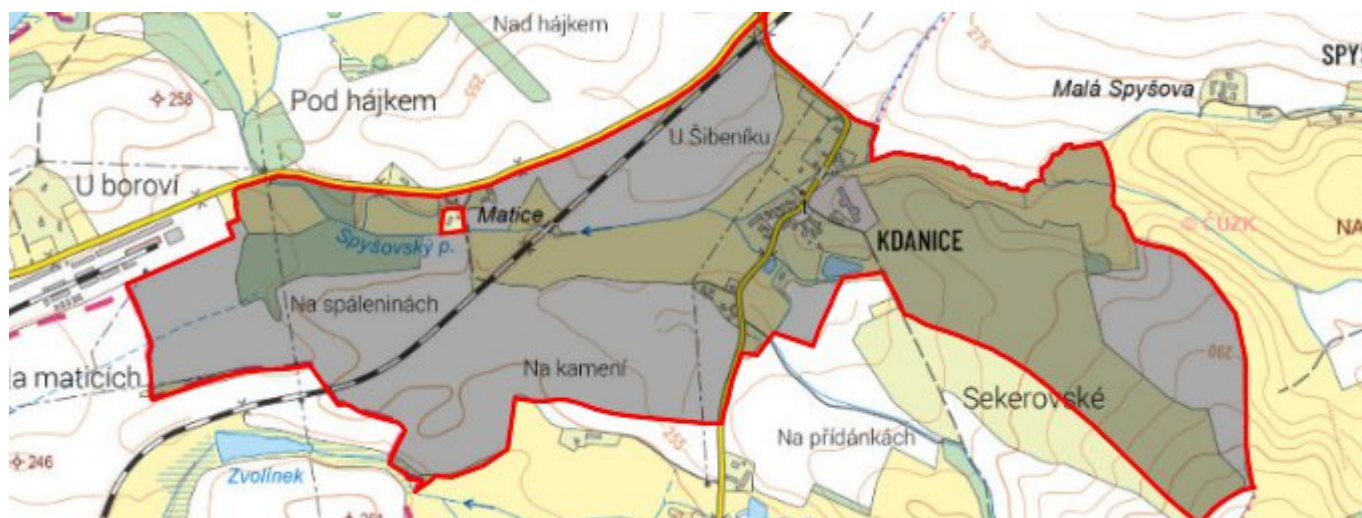


Kdanice - CZ052.3604.5207.064637 - stav 22. 3. 2021

A. OBEC

Sobotka

Číslo obce PRVKUK	64637
Kód obce PRVKUK	CZ052.3604.5207.064637
Kód obce	573493
Číslo ORP (ČSÚ) Název ORP	1015 (5207) Jičín
Číslo POU Název POU	2216 Sobotka



Členění obce

Úplný kód části obce PRVKUK	Název části obce	Kód části obce PRVKUK	Kód části obce RÚIAN
CZ052.3604.5207.064637.01	Kdanice	06463	64637

B. CHARAKTERISTIKA OBCE

B.1 Základní informace o obci

Obec Kdanice je místní částí města Sobotka a leží cca 1,5 km jihozápadně v nadmořských výškách 254 - 262 m n.m. Obec má 47 trvale bydlících obyvatel. Obcí protéká Spyšovský potok a východně od obce je rybník.

V budoucnu se předpokládá mírný nárůst počtu obyvatel obce.

Podklady:

Vyplněný sběrný formulář „Podklady pro akumulaci PRVK“

Formuláře VUME, VUPE 2017

Provozní řád skupinového vodovodu Sobotka 2004

Zákres stávajících sítí vodovodu a kanalizací vč. objektů na síti

Zákres plánovaných sítí vodovodu a kanalizací

Informace města Sobotka

B.2 Demografický vývoj (prognóza)

Název části obce	Obyvatelé	Počet obyvatel						
		2002	2005	2010	2015	2020	2025	2030
Kdanice	Trvale bydlící	-	-	-	47	50	58	65
	Přechodně bydlící	-	-	-	24	24	24	28
	Celkem	-	-	-	71	74	82	93

B.3 Vývoj počtu obyvatel v obci (ČSÚ)

Obec	2010	2011	2012	2013	2014	2015	2016	2017	2018	2019	2020	2021	2022	2023	2024
Sobotka	2487	2416	2428	2411	2395	2427	2427	2399	2407	2371	2382	2377	2318	2420	-

C. VODOVODY

C.1 Počet obyvatel připojených na vodovod

Název části obce	Počet připojených na vodovod						
	2002	2005	2010	2015	2020	2025	2030
Kdanice	-	-	-	0	56	64	72

C.2 Bilanční údaje

Položka	Jednotka	2002	2005	2010	2015	2020	2025	2030
Průměrná potřeba vody	m ³ /den	-	-	-	0	3	5	8

Maximální potřeba vody	m ³ /den	-	-	-	0	3	6	9
Voda specifická z VVR	l/os x den	-	-	-	0,00	0,00	0,00	0,00
Voda specifická z VFC	l/os x den	-	-	-	0,00	0,00	0,00	0,00
Voda specifická z VFD	l/os x den	-	-	-	0,00	0,00	0,00	0,00
Voda specifická z VFO	l/os x den	-	-	-	0,00	0,00	0,00	0,00
Voda specifická z VNF	l/os x den	-	-	-	0,00	0,00	0,00	0,00

C.4 Vodovody – popis stávajícího stavu

Místní část Kdanice je řešena individuálním zásobováním vodou – domovními studnami. V obci se vyskytují drobné problémy se zásobami vody. Především se jedná o kvalitu pitné vody. Kolaudace nového vodovodu bude v I.Q 2020

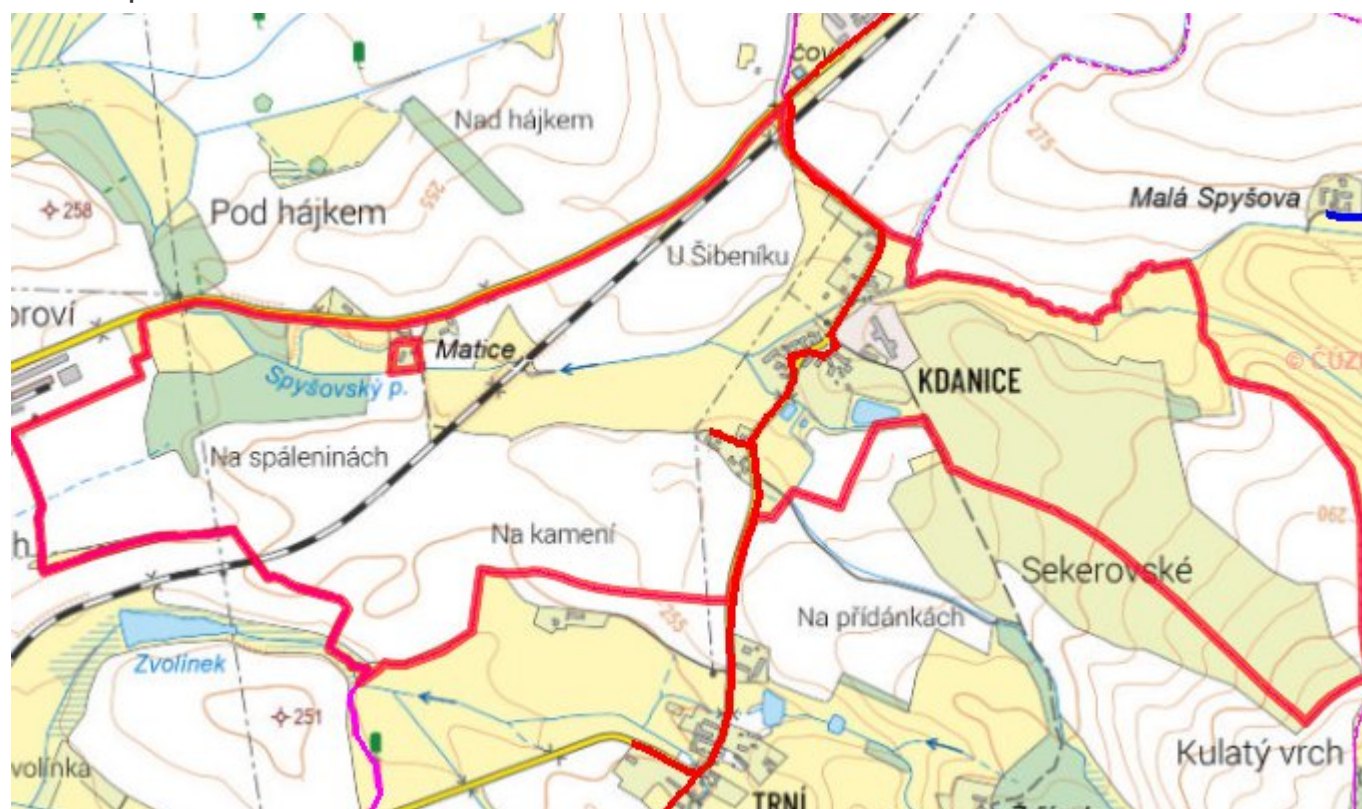
C.5 Vodovody – popis návrhového stavu

Vzhledem ke zhoršování kvality vody v domovních studních a uvažované výstavbě sídliště rodinných domů se předpokládá napojení osady na skupinový vodovod Sobotka. Napojení bude na koncovou větev stávajícího vodovodu u průmyslového objektu u silnice II. třídy na Dolní Bousov. Nový vodovod včetně přívaděče bude z PVC DN 80 v délce 1,57 km. Realizace projektu je naplánována na rok 2019

C.6 Nouzové zásobování vodou za krizové situace

Místní část nemá náhradní zdroj pitné vody. Pro nouzové zásobení budou použity domovní studny u nemovitostí, které mají vyhovující kvalitu, ale nejsou v plné míře dostatečně kapacitní. U kvalitově nevyhovujících studní bude voda z nich použita jen jako užitková a zásobování doplněno vodou balenou. Při dlouhodobém znehodnocení všech zdrojů je možno obec napojit na skupinový vodovod Sobotka.

C.7 Mapa



D. KANALIZACE A ČOV

D.1 Počet obyvatel připojených na kanalizaci

Název části obce	Počet připojených na kanalizaci						
	2002	2005	2010	2015	2020	2025	2030
Kdanice	-	-	-	23	23	23	23

D.2 Počet obyvatel připojených na ČOV

Název části obce	Počet připojených na ČOV						
	2002	2005	2010	2015	2020	2025	2030
Kdanice	-	-	-	0	0	0	0

D.3 Bilanční údaje

Položka	Jednotka	2002	2005	2010	2015	2020	2025	2030
Produkce komunálních OV	m ³ /den	-	-	-	2,20	2,20	2,20	2,20

Produkce komunálního znečištění	kg/den	-	-	-	0,00	0,00	0,00	0,00
Produkce průmyslových OV	m ³ /den	-	-	-	0,00	0,00	0,00	0,00
Produkce znečištění průmyslových OV	kg/den	-	-	-	0,00	0,00	0,00	0,00

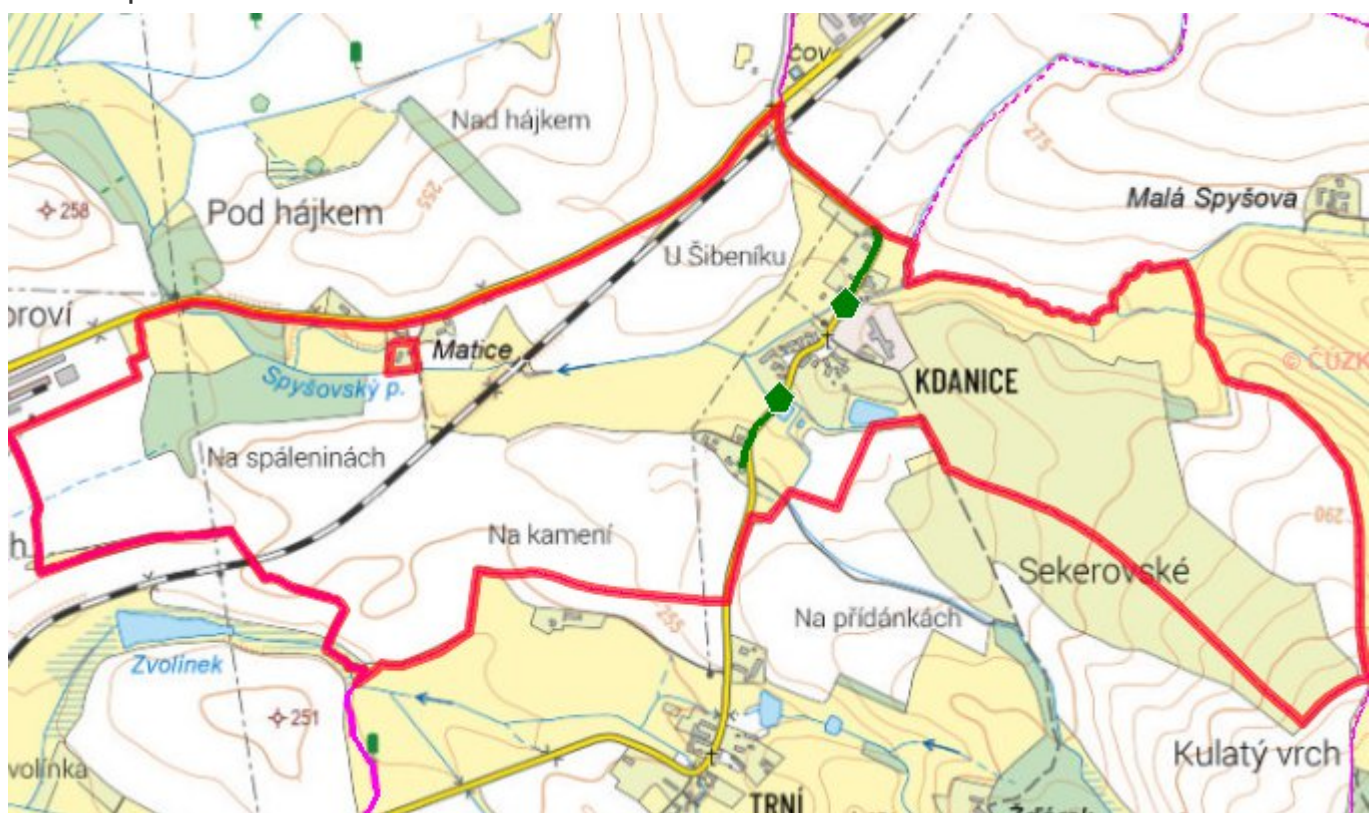
D.5 Kanalizace – popis stávajícího stavu

Obec Kdanice nemá vybudován kanalizační systém. V obci se nachází pouze dílčí část jednotné kanalizace, zakončena výustí do Spyšovského potoka. Na tuto betonovou kanalizaci jsou napojeny přepady ze septiků. Odpadní vody jsou likvidovány v žumpách a septicích s přepadem.

D.6 Kanalizace – popis návrhového stavu

V obci zůstane zachován individuální způsob likvidace splaškových odpadních vod. Obsah jímek bude vyvážen na ČOV Jičín cca 17,5 km. Vzhledem k počtu objektů doporučujeme v budoucnu zachovat individuální likvidaci odpadních vod.

D.7 Mapa



E. EKONOMICKÁ ČÁST

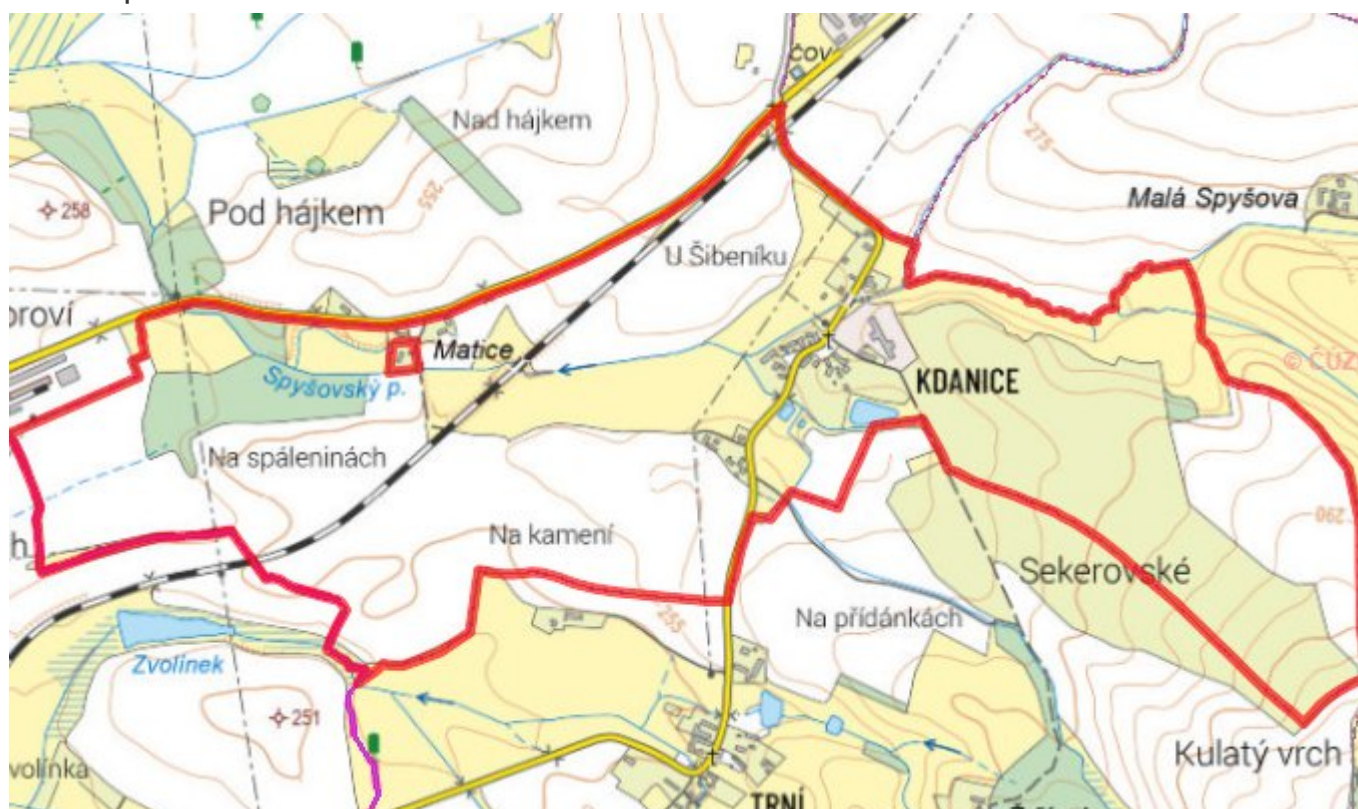
E.1 Předpokládané investiční náklady v letech 2015–2030 [tis. Kč]

Název části obce	Typ investice		
	Vodovody	Kanalizace	Celkem
Kdanice	4 500,0	0,0	4 500,0

E.2 Investiční náklady v letech 2001–2014 [tis. Kč]

Název části obce	Typ investice		
	Vodovody	Kanalizace	Celkem
Kdanice	-	-	-

E.3 Mapa



F. AKTUALIZACE

Datum projednání	Číslo projednání	Typ projednání	Popis
22. 3. 2021	ZK/4/172/2021	usnesení zastupitelstva	