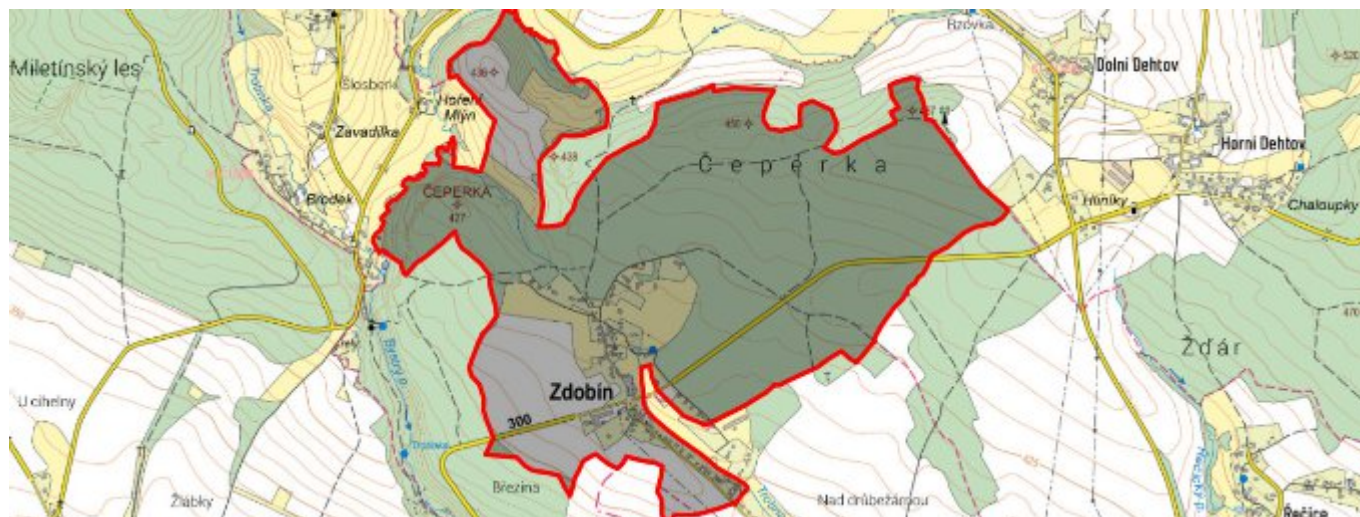


Zdobín - CZ052.3610.5203.168637 - stav 22. 3. 2021

A. OBEC

Zdobín

Číslo obce PRVKUK	168637
Kód obce PRVKUK	CZ052.3610.5203.168637
Kód obce	548847
Číslo ORP (ČSÚ) Název ORP	1201 (5203) Dvůr Králové nad Labem
Číslo POU Název POU	2534 Dvůr Králové nad Labem



Členění obce

Úplný kód části obce PRVKUK	Název části obce	Kód části obce PRVKUK	Kód části obce RÚIAN
CZ052.3610.5203.168637.01	Zdobín	16863	168637

B. CHARAKTERISTIKA OBCE

B.1 Základní informace o obci

Zdobín (400 - 420 m n.m.) je obec s roztroušenou zástavbou se 115 trvalými obyvateli a vysokým počtem přechodných obyvatel. Vlastní obec leží v CHOPAV Východočeská křída a na jejím území jsou PHO 1. a 2. vnitřního stupně pro vodní zdroj veřejného vodovodu ve Zdobíně. Dále se obec nachází v PHO 2. vnějšího stupně pro vodní zdroj veřejného vodovodu v Miletíně.

Podklady:

Vyplněný sběrný formulář "Podklady pro aktualizaci PRVKUK"

Karty VUME + VUPE 2016, 2017

Kanalizace Zdobín - kanalizační řád

B.2 Demografický vývoj (prognóza)

Název části obce	Obyvatelé	Počet obyvatel						
		2002	2005	2010	2015	2020	2025	2030
Zdobín	Trvale bydlící	-	-	-	115	129	135	145
	Přechodně bydlící	-	-	-	40	40	40	40
	Celkem	-	-	-	155	169	175	185

B.3 Vývoj počtu obyvatel v obci (ČSÚ)

Obec	2010	2011	2012	2013	2014	2015	2016	2017	2018	2019	2020	2021	2022	2023	2024
Zdobín	105	102	103	103	104	102	109	117	123	123	121	123	134	136	-

C. VODOVODY

C.1 Počet obyvatel připojených na vodovod

Název části obce	Počet připojených na vodovod						
	2002	2005	2010	2015	2020	2025	2030
Zdobín	-	-	-	155	169	175	185

C.2 Bilanční údaje

Položka	Jednotka	2002	2005	2010	2015	2020	2025	2030
Průměrná potřeba vody	m ³ /den	-	-	-	18	19	20	21
Maximální potřeba vody	m ³ /den	-	-	-	22	23	24	25

Voda specifická z VVR	l/os x den	-	-	-	18,18	19,18	20,18	21,18
Voda specifická z VFC	l/os x den	-	-	-	15,16	16,16	17,16	18,16
Voda specifická z VFD	l/os x den	-	-	-	14,04	15,04	16,04	17,04
Voda specifická z VFO	l/os x den	-	-	-	1,12	1,16	1,19	1,23
Voda specifická z VNF	l/os x den	-	-	-	0,01	0,01	0,01	0,01

C.4 Vodovody – popis stávajícího stavu

Obec má obecní vodovod, který je zásobován z nového vrtu ZD-1, vyhloubeného v roce 2006 a situovaného severně za obcí. Celková hloubka je 40 m, výstroj vrtu je PE zárubnice 225/12,8 mm. Vydatnost zdroje je 1,0 - 1,5 l/s. Kolem zdroje je stanoveno OP 1. a 2. stupně. Kvalita vody ze zdroje je v souladu s limity vyhl. Č. 252/2004 Sb. Vodovod pro veřejnou potřebu v obci Zdobín tvoří část původního vodovodu Trotina - Zdobín - Zábřezí, budovaný v r. 1967. V roce 2009 byly vodovodní řady napojeny výtlačným potrubím na nový vrt ZD-1. Nová nadzemní čerpací stanice je umístěna v místě přivedení výtlačku k řadu B + B1. V objektu je umístěna akumulární nádrž o užitém objemu 13,5 m³, technologie ATS s armaturami, propojovacím potrubím, vodoměrnou sestavou, vstupem do akumulární nádrže a rozvaděčem. Dále je zde také umístěn náhradní benzinový zdroj pro případ výpadku elektrického proudu. Je zde dávkován dezinfekční prostředek do výtlačného potrubí za vodoměrem. Rozvod vody je proveden po celé obci a potrubí je propojeno s vodovodem Zábřezí - Řečice v armaturní šachtě s uzávěrem, který je uzavřen. Průměrná denní potřeba je mezi 12 - 15 m³. Na vodovod je napojena většina obyvatel, zbylá část trvale i přechodně bydlicího obyvatelstva je zásobena pitnou vodou ze soukromých studní. Dle informace starosty obce je vydatnost studní dostatečná pouze z části. Informace o kvalitě vody ve studních nejsou k dispozici. Provozovatelem vodovodu pro veřejnou potřebu je Obec Zdobín. Rozhodnutí o povolení k odběru podzemní vody vydal MÚ Dvůr Králové nad Labem, odbor ŽP pod jednacím číslem OŽP/12920-10/1477-2010/ott.

C.5 Vodovody – popis návrhového stavu

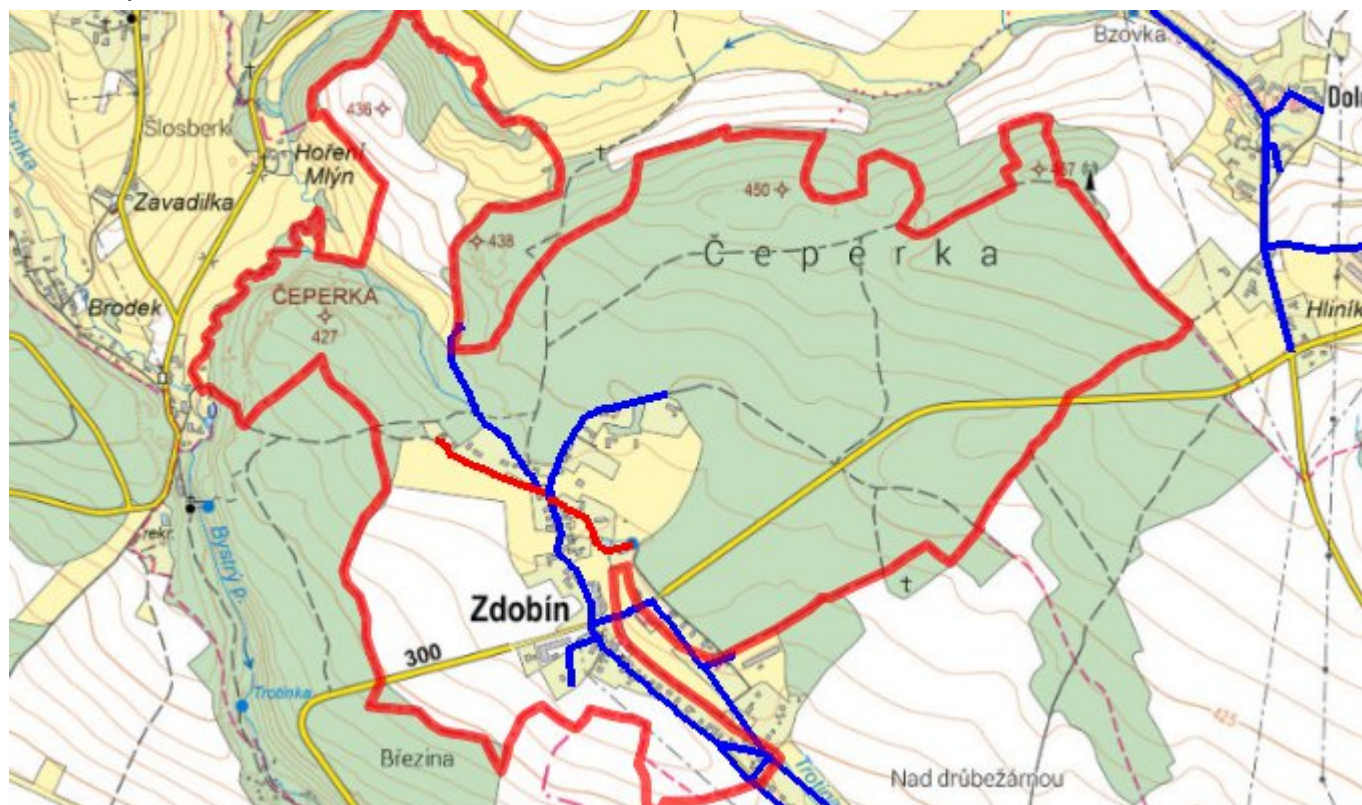
V návrhovém období je uvažováno s prodloužením vodovodu do některých částí obce a

technologické zabezpečení vodního zdroje, dále se uvažuje s napojením obce Trotina. Pro toto napojení bude vybudováno nové předávací místo - VDM šachta. Dále budou na vodovod napojovány jednotlivé RD, jiné objekty a bude na něm prováděna běžná údržba.

C.6 Nouzové zásobování vodou za krizové situace

Při vyřazení vodovodu bude obec zásobena pomocí cisteren nebo vody balené. U nemovitostí vlastních studny bude voda z nich použita jako užitková a zásobování doplněno vodou balenou.

C.7 Mapa



D. KANALIZACE A ČOV

D.1 Počet obyvatel připojených na kanalizaci

Název části obce	Počet připojených na kanalizaci						
	2002	2005	2010	2015	2020	2025	2030
Zdobín	-	-	-	0	0	0	0

D.2 Počet obyvatel připojených na ČOV

Název části obce	Počet připojených na ČOV						
	2002	2005	2010	2015	2020	2025	2030

Zdobín	-	-	-	0	0	0	0
---------------	---	---	---	---	---	---	---

D.3 Bilanční údaje

Položka	Jednotka	2002	2005	2010	2015	2020	2025	2030
Produkce komunálních OV	m ³ /den	-	-	-	0,00	0,00	0,00	0,00
Produkce komunálního znečištění	kg/den	-	-	-	0,00	0,00	0,00	0,00
Produkce průmyslových OV	m ³ /den	-	-	-	0,00	0,00	0,00	0,00
Produkce znečištění průmyslových OV	kg/den	-	-	-	0,00	0,00	0,00	0,00

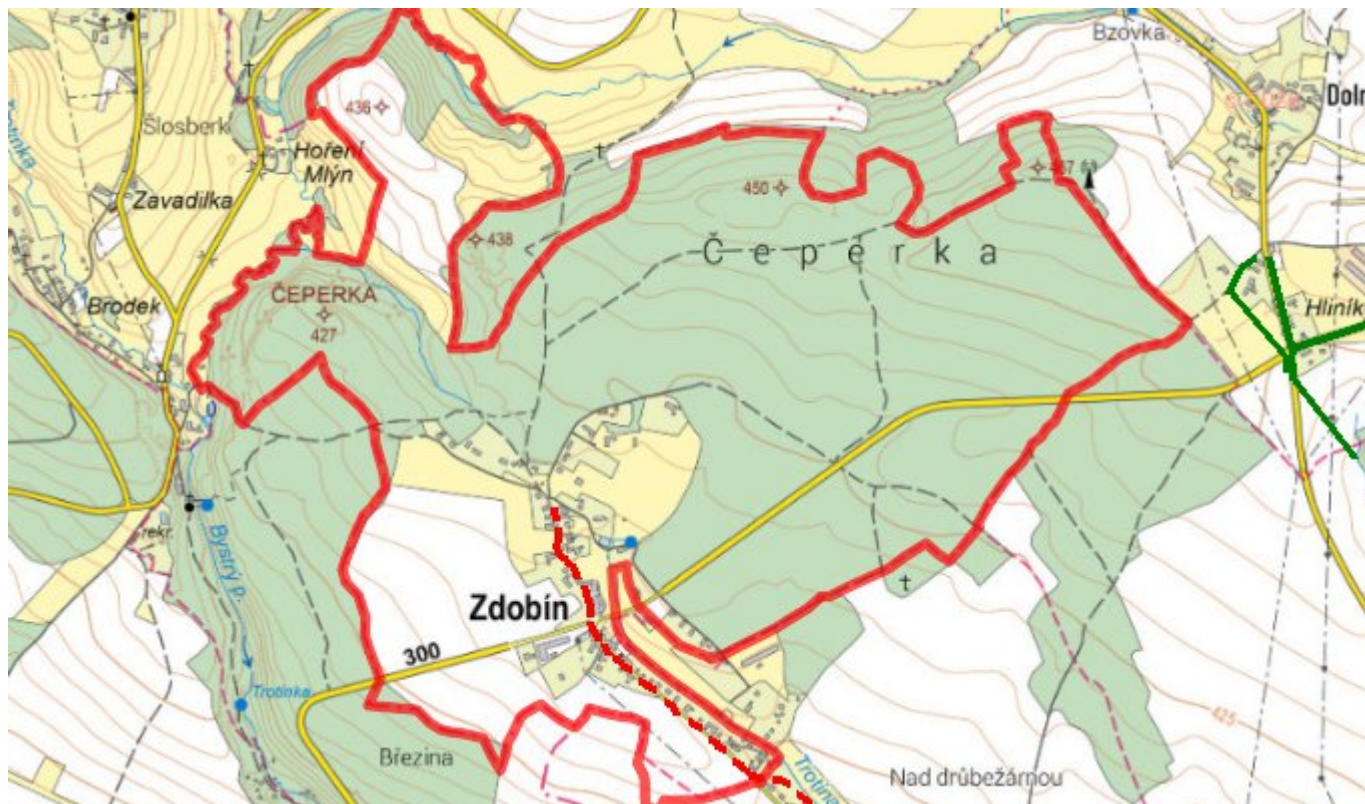
D.5 Kanalizace – popis stávajícího stavu

Obec Zdobín nemá v současnosti vybudovaný systém veřejné kanalizace. Odpadní vody jsou zachycovány v bezodtokých jímkách, které jsou vyváženy nebo v septicích a domovních čistírnách odpadních vod s přepadem do trativodů. Mimo odpadních vod běžného komunálního charakteru jsou v obci ještě producenti většího množství odpadních vod (DUV Vánoční ozdoby - výroba vánočních ozdob). Firma DUV Vánoční ozdoby má vlastní čistírnu odpadních vod pro technologické vody (snižování obsahu stříbra) s odtokem do trativodu. Splaškové vody jsou zachycovány v septiku s přepadem do trativodu. Dešťové vody z obce jsou odváděny systémem příkopů, struh a propustků do potoka Trotiny.

D.6 Kanalizace – popis návrhového stavu

V návrhovém období bude, dle finančních možností obce, vybudována oddílná splašková kanalizace, která bude gravitačně dopravovat splaškové vody na novou centrální ČOV, která bude umístěná v jihovýchodní části obce. Výust z této čistírny bude zaústěna do vodního toku Trotina.

D.7 Mapa



E. EKONOMICKÁ ČÁST

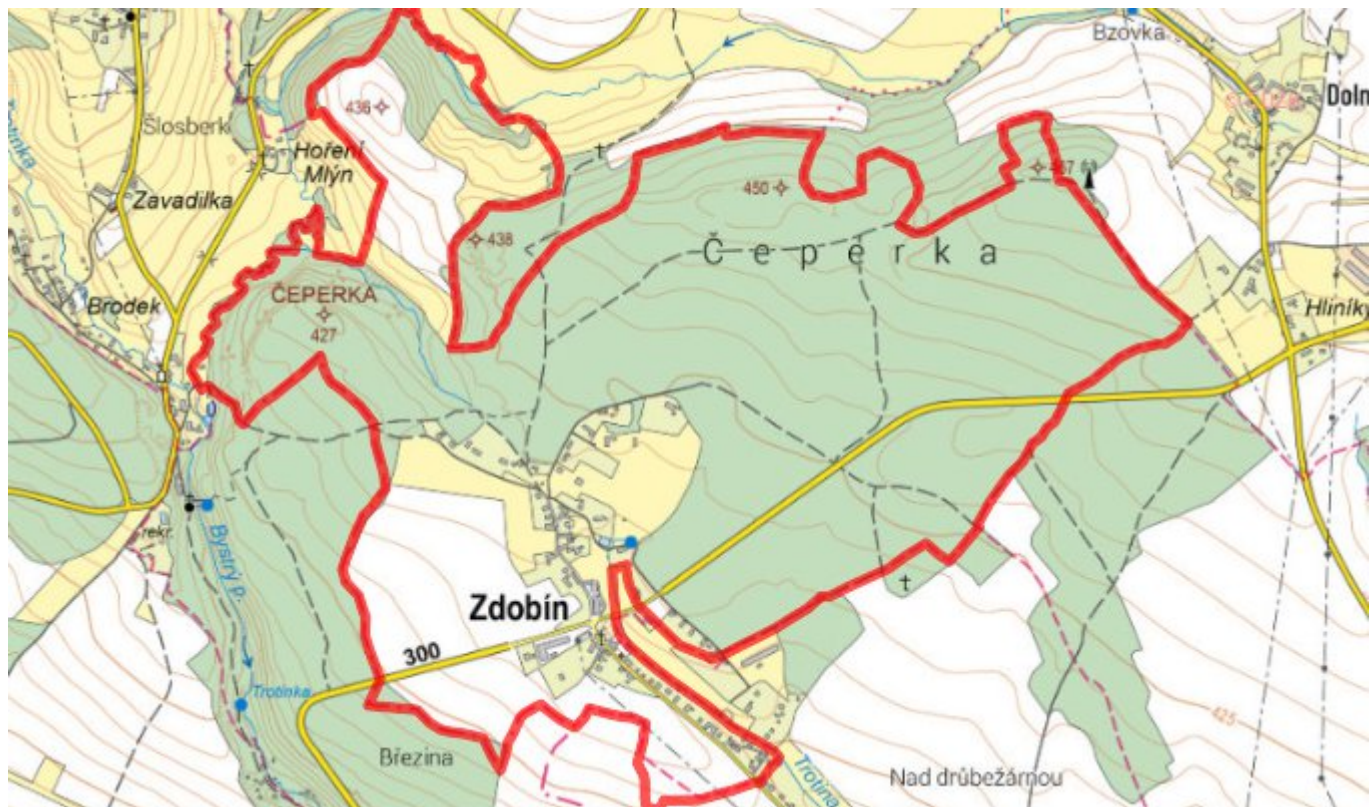
E.1 Předpokládané investiční náklady v letech 2015–2030 [tis. Kč]

Název části obce	Typ investice		
	Vodovody	Kanalizace	Celkem
Zdobín	0,0	0,0	0,0

E.2 Investiční náklady v letech 2001–2014 [tis. Kč]

Název části obce	Typ investice		
	Vodovody	Kanalizace	Celkem
Zdobín	-	-	-

E.3 Mapa



F. AKTUALIZACE

Datum projednání	Číslo projednání	Typ projednání	Popis
22. 3. 2021	ZK/4/172/2021	usnesení zastupitelstva	