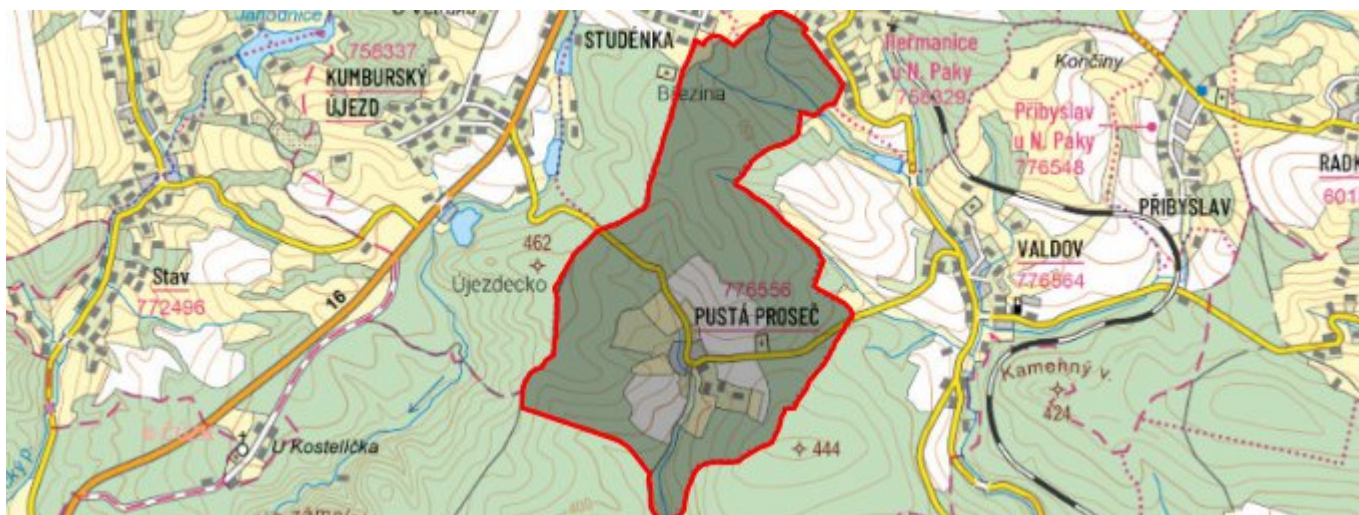


Pustá Proseč - CZ052.3604.5210.176559 - stav 22. 3. 2021

A. OBEC

Nová Paka

Číslo obce PRVKUK	176559
Kód obce PRVKUK	CZ052.3604.5210.176559
Kód obce	573248
Číslo ORP (ČSÚ) Název ORP	1023 (5210) Nová Paka
Číslo POU Název POU	2208 Nová Paka



Členění obce

Úplný kód části obce PRVKUK	Název části obce	Kód části obce PRVKUK	Kód části obce RÚIAN
CZ052.3604.5210.176559.01	Pustá Proseč	17655	176559

B. CHARAKTERISTIKA OBCE

B.1 Základní informace o obci

Místní část Pustá Proseč je místní částí města Nová Paka a leží cca 3 km jižně v nadmořských výškách 448 - 500 m n.m. Místní část má 22 trvale bydlících obyvatel. Obcí protéká Chotečský potok. V katastrálním území obce se nachází CHOPAV Východočeská křída. V

budoucnu se nepředpokládá nárůst počtu obyvatel obce.

Podklady:

Vyplněný sběrný formulář „Podklady pro aktualizaci PRVK“

Formuláře VUME-VUPE 2017

Zákres stávajících sítí vodovodu a kanalizace vč. objektů na síti

Informace obce Nová Paka

Informace od provozovatele

Územní plán obce Nová Paka po změně č. 2el obce.

B.2 Demografický vývoj (prognóza)

Název části obce	Obyvatelé	Počet obyvatel						
		2002	2005	2010	2015	2020	2025	2030
Pustá Proseč	Trvale bydlící	-	-	-	22	22	22	22
	Přechodně bydlící	-	-	-	0	0	0	0
	Celkem	-	-	-	22	22	22	22

B.3 Vývoj počtu obyvatel v obci (ČSÚ)

Obec	2010	2011	2012	2013	2014	2015	2016	2017	2018	2019	2020	2021	2022	2023	2024
Nová Paka	9372	9384	9335	9292	9213	9201	9208	9165	9128	9094	9072	9044	8857	9035	-

C. VODOVODY

C.1 Počet obyvatel připojených na vodovod

Název části obce	Počet připojených na vodovod						
	2002	2005	2010	2015	2020	2025	2030
Pustá Proseč	-	-	-	0	0	0	0

C.2 Bilanční údaje

Položka	Jednotka	2002	2005	2010	2015	2020	2025	2030
Průměrná potřeba vody	m ³ /den	-	-	-	0	0	0	0

Maximální potřeba vody	m ³ /den	-	-	-	0	0	0	0
Voda specifická z VVR	l/os x den	-	-	-	0,00	0,00	0,00	0,00
Voda specifická z VFC	l/os x den	-	-	-	0,00	0,00	0,00	0,00
Voda specifická z VFD	l/os x den	-	-	-	0,00	0,00	0,00	0,00
Voda specifická z VFO	l/os x den	-	-	-	0,00	0,00	0,00	0,00
Voda specifická z VNF	l/os x den	-	-	-	0,00	0,00	0,00	0,00

C.4 Vodovody – popis stávajícího stavu

V místní části Pustá Proseč není v současné době vybudován žádný vodovod. Obyvatelé jsou zásobeni individuálně, pomocí domovních studní

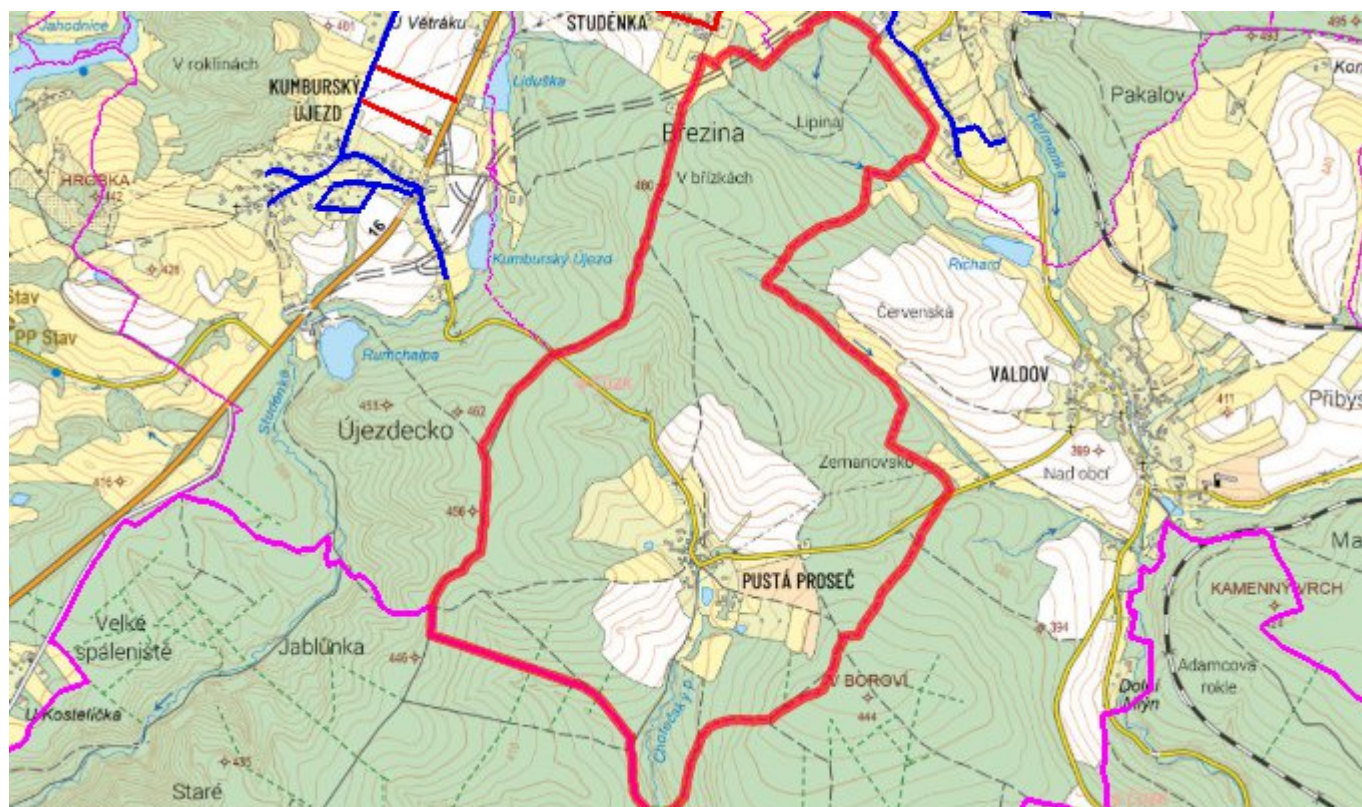
C.5 Vodovody – popis návrhového stavu

Vzhledem k velikosti místní části bude v budoucnu ponechán stávající individuální způsob zásobování obyvatel pitnou vodou.

C.6 Nouzové zásobování vodou za krizové situace

Při problémech se zásobami vody budou obyvatelé zásobeni pomocí cisteren nebo vody balené. U nemovitostí vlastních studny bude voda z nich použita jako užitková a zásobování doplněno vodou balenou.

C.7 Mapa



D. KANALIZACE A ČOV

D.1 Počet obyvatel připojených na kanalizaci

Název části obce	Počet připojených na kanalizaci						
	2002	2005	2010	2015	2020	2025	2030
Pustá Proseč	-	-	-	0	0	0	0

D.2 Počet obyvatel připojených na ČOV

Název části obce	Počet připojených na ČOV						
	2002	2005	2010	2015	2020	2025	2030
Pustá Proseč	-	-	-	0	0	0	0

D.3 Bilanční údaje

Položka	Jednotka	2002	2005	2010	2015	2020	2025	2030
Produkce komunálních OV	m ³ /den	-	-	-	0,00	0,00	0,00	0,00

Produkce komunálního znečištění	kg/den	-	-	-	0,00	0,00	0,00	0,00
Produkce průmyslových OV	m ³ /den	-	-	-	0,00	0,00	0,00	0,00
Produkce znečištění průmyslových OV	kg/den	-	-	-	0,00	0,00	0,00	0,00

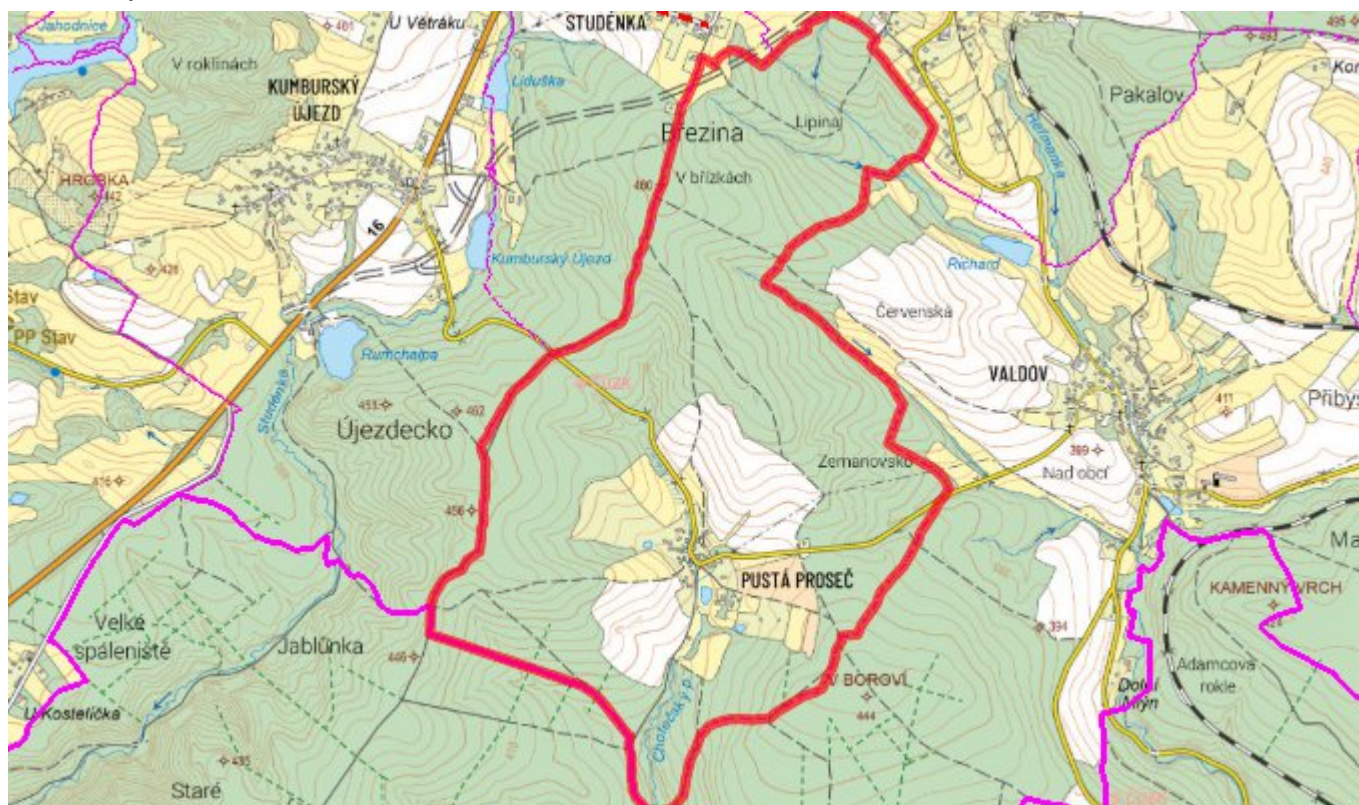
D.5 Kanalizace – popis stávajícího stavu

Místní část Pustá Proseč nemá vybudován jednotný systém likvidace odpadních vod. Odpadní vody jsou likvidovány individuálně v žumpách a septicích s přepadem.

D.6 Kanalizace – popis návrhového stavu

V místní části zůstane zachován individuální způsob likvidace splaškových odpadních vod. Obsah jímků bude vyvážen na ČOV Stará Paka nebo likvidován kompostováním. Vzhledem k velikosti a umístění místní části bude zachován individuální systém likvidace odpadních vod i po návrhovém období.

D.7 Mapa



E. EKONOMICKÁ ČÁST

E.1 Předpokládané investiční náklady v letech 2015–2030 [tis. Kč]

Název části obce	Typ investice		
	Vodovody	Kanalizace	Celkem
Pustá Proseč	0,0	0,0	0,0

E.2 Investiční náklady v letech 2001–2014 [tis. Kč]

Název části obce	Typ investice		
	Vodovody	Kanalizace	Celkem
Pustá Proseč	-	-	-

E.3 Mapa



F. AKTUALIZACE

Datum projednání	Číslo projednání	Typ projednání	Popis
22. 3. 2021	ZK/4/172/2021	usnesení zastupitelstva	