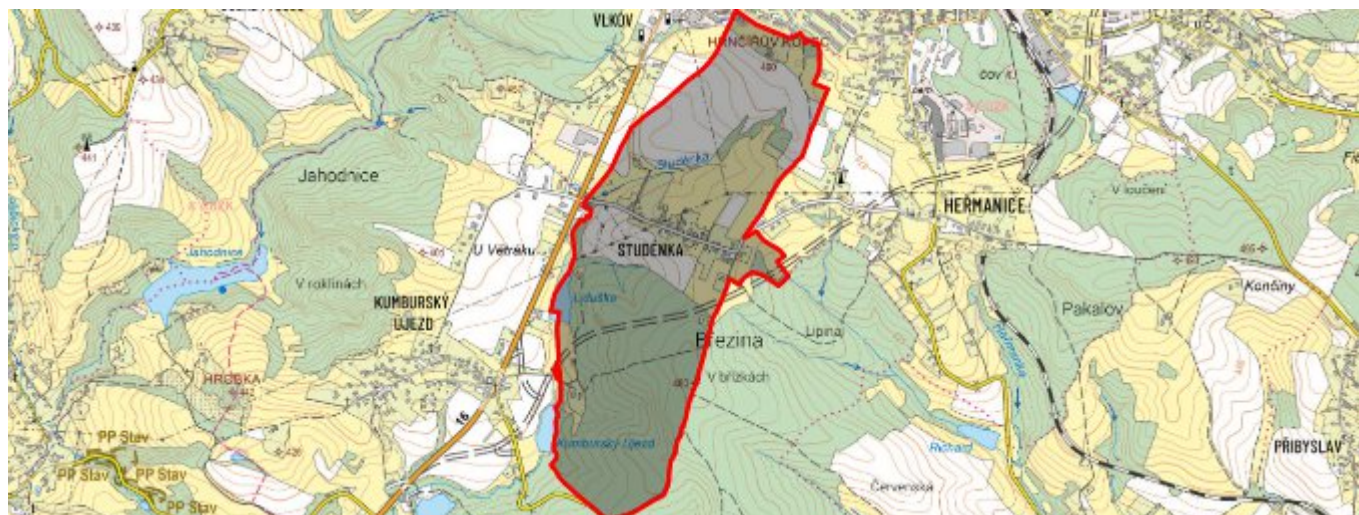


Studénka - CZ052.3604.5210.158348 - stav 22. 3. 2021

A. OBEC

Nová Paka

Číslo obce PRVKUK	158348
Kód obce PRVKUK	CZ052.3604.5210.158348
Kód obce	573248
Číslo ORP (ČSÚ) Název ORP	1023 (5210) Nová Paka
Číslo POU Název POU	2208 Nová Paka



Členění obce

Úplný kód části obce PRVKUK	Název části obce	Kód části obce PRVKUK	Kód části obce RÚIAN
CZ052.3604.5210.158348.01	Studénka	15834	158348

B. CHARAKTERISTIKA OBCE

B.1 Základní informace o obci

Obec Studénka je místní částí města Nová Paka a leží cca 1 km jižně v nadmořských výškách 450 – 468 m n.m. Obec má 100 trvale bydlících obyvatel. V katastru obce se dále nachází 3 objekty určené pro individuální rekreaci. Obcí protéká potok Studénka. V budoucnu se nepředpokládá nárůst počtu obyvatel obce.

Podklady:

Vyplněný sběrný formulář „Podklady pro aktualizaci PRVK“

Formuláře VUME-VUPE 2017

Zákres stávajících sítí vodovodu a kanalizace vč. objektů na síti

Informace obce Nová Paka

Informace od provozovatele

Územní plán obce Nová Paka po změně č. 2

B.2 Demografický vývoj (prognóza)

Název části obce	Obyvatelé	Počet obyvatel						
		2002	2005	2010	2015	2020	2025	2030
Studénka	Trvale bydlící	-	-	-	100	109	109	109
	Přechodně bydlící	-	-	-	4	4	4	4
	Celkem	-	-	-	104	113	113	113

B.3 Vývoj počtu obyvatel v obci (ČSÚ)

Obec	2010	2011	2012	2013	2014	2015	2016	2017	2018	2019	2020	2021	2022	2023	2024
Nová Paka	9372	9384	9335	9292	9213	9201	9208	9165	9128	9094	9072	9044	8857	9035	-

C. VODOVODY

C.1 Počet obyvatel připojených na vodovod

Název části obce	Počet připojených na vodovod						
	2002	2005	2010	2015	2020	2025	2030
Studénka	-	-	-	0	0	75	75

C.2 Bilanční údaje

Položka	Jednotka	2002	2005	2010	2015	2020	2025	2030
Průměrná potřeba vody	m ³ /den	-	-	-	0	2	5	7

Maximální potřeba vody	m ³ /den	-	-	-	0	0	0	0
Voda specifická z VVR	l/os x den	-	-	-	0,00	0,00	0,00	0,00
Voda specifická z VFC	l/os x den	-	-	-	0,00	0,00	0,00	0,00
Voda specifická z VFD	l/os x den	-	-	-	0,00	0,00	0,00	0,00
Voda specifická z VFO	l/os x den	-	-	-	0,00	0,00	0,00	0,00
Voda specifická z VNF	l/os x den	-	-	-	0,00	0,00	0,00	0,00

C.4 Vodovody – popis stávajícího stavu

V místní části Studénka není v současné době vybudován veřejný vodovod. Část obyvatel obce je zásobena ze zdroje bývalého státního statku, zbývající obyvatelé individuálně, pomocí domovních studní (špatná kvalita vody).

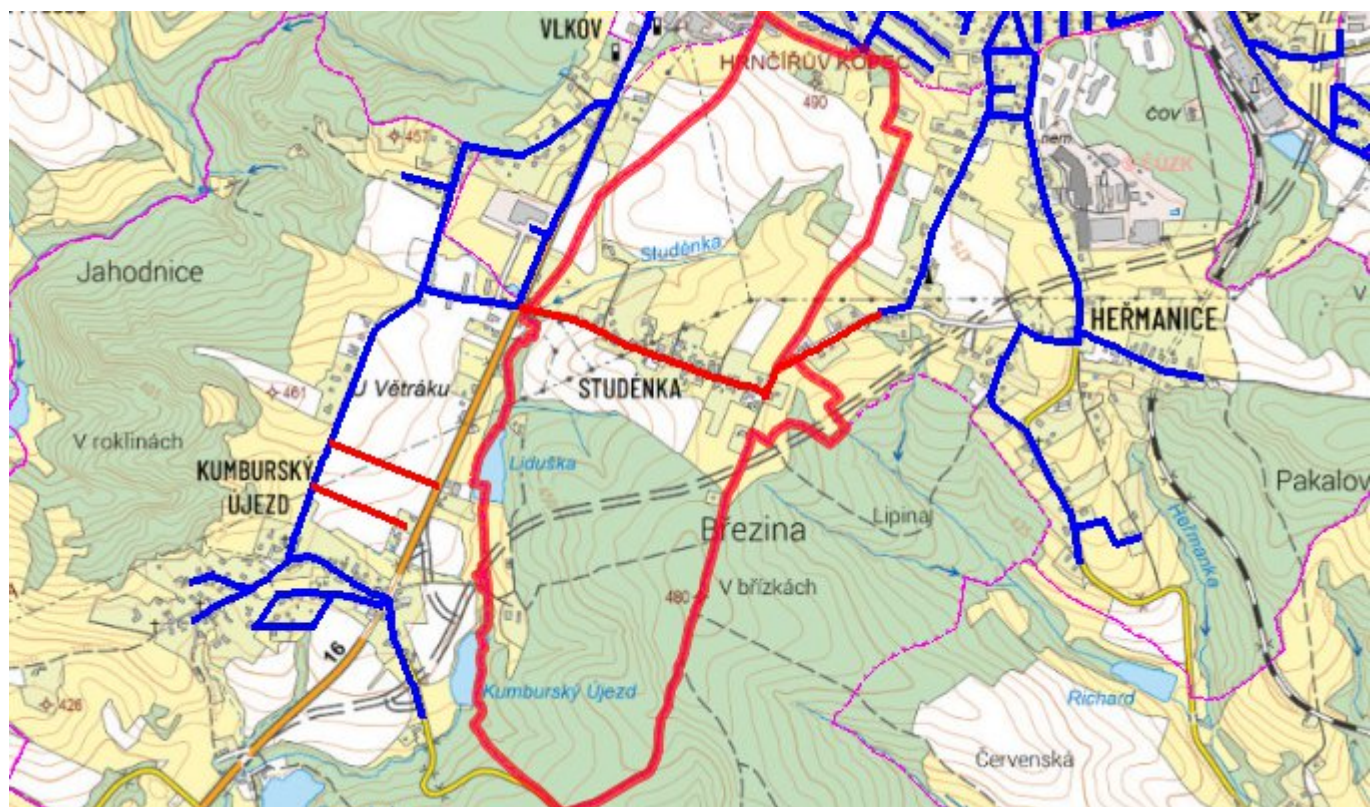
C.5 Vodovody – popis návrhového stavu

V současné době (r. 2024) se uvažuje o zokruhování vodovodu od Heřmanic, přes Studénku až k nové průmyslové zóně. Mělo by se jednat o úsek od č.p. 105 až po č.p. 23. Délka nového vodovodu by měla činit cca 1050 m.

C.6 Nouzové zásobování vodou za krizové situace

Při problémech se zásobami vody ve studnách budou obyvatelé zásobeni pomocí cisteren nebo vody balené.

C.7 Mapa



D. KANALIZACE A ČOV

D.1 Počet obyvatel připojených na kanalizaci

Název části obce	Počet připojených na kanalizaci						
	2002	2005	2010	2015	2020	2025	2030
Studénka	-	-	-	0	0	0	75

D.2 Počet obyvatel připojených na ČOV

Název části obce	Počet připojených na ČOV						
	2002	2005	2010	2015	2020	2025	2030
Studénka	-	-	-	0	0	0	75

D.3 Bilanční údaje

Položka	Jednotka	2002	2005	2010	2015	2020	2025	2030
Produkce komunálních OV	m ³ /den	-	-	-	0,00	2,40	4,79	7,19

Produkce komunálního znečištění	kg/den	-	-	-	0,00	1,50	3,00	4,50
Produkce průmyslových OV	m ³ /den	-	-	-	0,00	0,00	0,00	0,00
Produkce znečištění průmyslových OV	kg/den	-	-	-	0,00	0,00	0,00	0,00

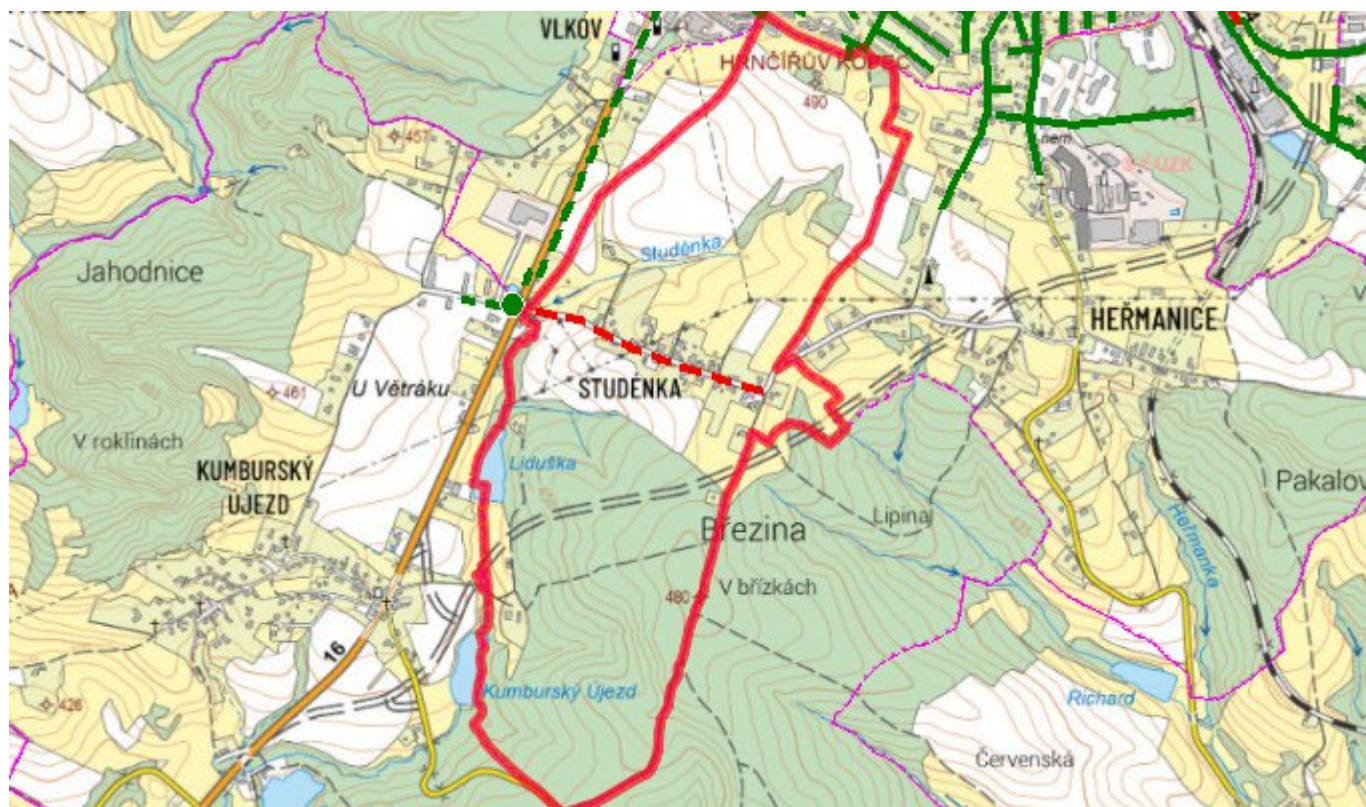
D.5 Kanalizace – popis stávajícího stavu

Místní část Studénka nemá vybudován jednotný systém likvidace odpadních vod. Odpadní vody jsou likvidovány individuálně v žumpách a septicích s přepadem. V místní části je pouze několik úseků dešťového odvodnění, do něž jsou vyústěny přepady ze septiků.

D.6 Kanalizace – popis návrhového stavu

V místní části zůstane zatím zachován individuální způsob likvidace splaškových odpadních vod. Obsah jímek bude vyvážen na ČOV Stará Paka nebo likvidován kompostováním. V budoucnu bude vybudována splašková kanalizace. V současné době se prověřuje možnost propojení splaškové kanalizace ze Studénky do přečerpávací stanice v průmyslové zóně. Trasa, délka ani dimenze nejsou v tuto chvíli dány.

D.7 Mapa



E. EKONOMICKÁ ČÁST

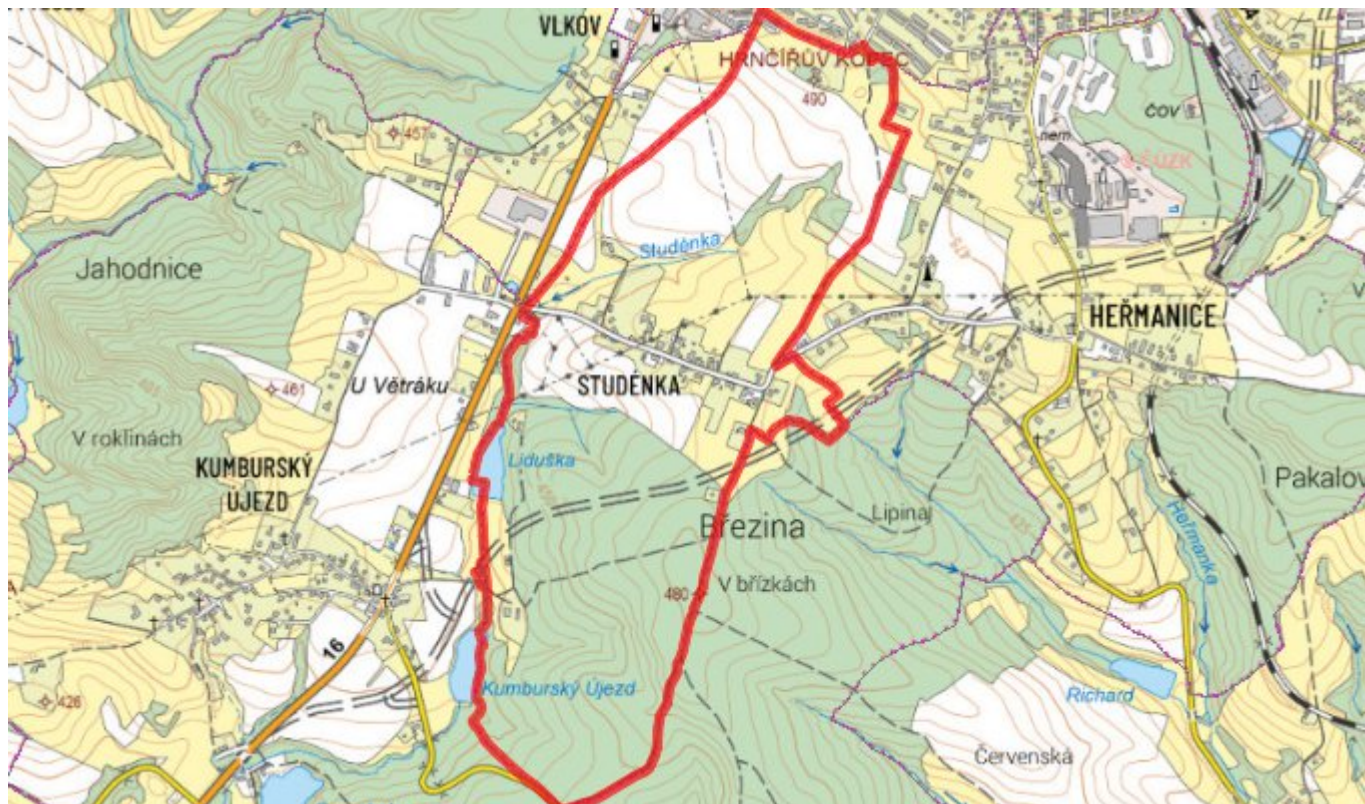
E.1 Předpokládané investiční náklady v letech 2015–2030 [tis. Kč]

Název části obce	Typ investice		
	Vodovody	Kanalizace	Celkem
Studénka	3 791,0	4 275,0	8 066,0

E.2 Investiční náklady v letech 2001–2014 [tis. Kč]

Název části obce	Typ investice		
	Vodovody	Kanalizace	Celkem
Studénka	-	-	-

E.3 Mapa



F. AKTUALIZACE

Datum projednání	Číslo projednání	Typ projednání	Popis
22. 3. 2021	ZK/4/172/2021	usnesení zastupitelstva	