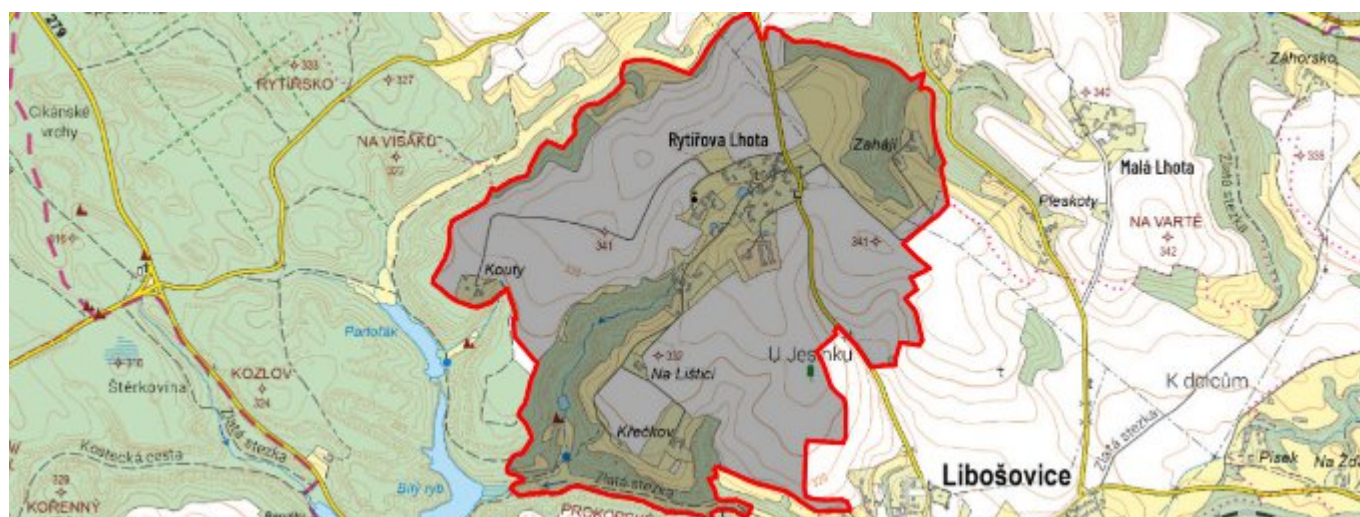


# Rytířova Lhota - CZ052.3604.5207.083356 - stav 22. 3. 2021

## A. OBEC

Libošovice

<b>Číslo obce PRVKUK</b>	83356
<b>Kód obce PRVKUK</b>	CZ052.3604.5207.083356
<b>Kód obce</b>	573116
<b>Číslo ORP (ČSÚ)</b> <b>Název ORP</b>	1015 (5207) Jičín
<b>Číslo POU</b> <b>Název POU</b>	2216 Sobotka



## Členění obce

<b>Úplný kód části obce PRVKUK</b>	<b>Název části obce</b>	<b>Kód části obce PRVKUK</b>	<b>Kód části obce RÚIAN</b>
CZ052.3604.5207.083356.01	Rytířova Lhota	08335	83356

## B. CHARAKTERISTIKA OBCE

### B.1 Základní informace o obci

Obec Rytířova Lhota je místní část obce Libošovice. Leží 1,5 km severně v nadmořských výškách 328 - 342 m n.m. Obec má 47 trvale bydlících obyvatel v 12 domech vedených k trvalému bydlení. V obci se dále nachází 16 objektů určených k individuální rekreaci cca 30

obyvatel. Obec se nachází v CHKO Český ráj.  
V následném období se nepředpokládá nárůst počtu obyvatel obce.

Podklady:

Vyplněný sběrný formulář "Podklady pro aktualizaci PRVKUK"

Informace od obce

Informace od provozovatele vodovodu VOS a.s. Jičín

## B.2 Demografický vývoj (prognóza)

Název části obce	Obyvatelé	Počet obyvatel						
		2002	2005	2010	2015	2020	2025	2030
Rytířova Lhota	Trvale bydlící	-	-	-	47	50	55	60
	Přechodně bydlící	-	-	-	30	30	30	30
	Celkem	-	-	-	77	80	85	90

## B.3 Vývoj počtu obyvatel v obci (ČSÚ)

Obec	2010	2011	2012	2013	2014	2015	2016	2017	2018	2019	2020	2021	2022	2023	2024	2025
Libošovice	454	481	486	496	502	500	507	510	508	501	513	512	512	536	-	-

## C. VODOVODY

### C.1 Počet obyvatel připojených na vodovod

Název části obce	Počet připojených na vodovod						
	2002	2005	2010	2015	2020	2025	2030
Rytířova Lhota	-	-	-	55	55	55	55

### C.2 Bilanční údaje

Položka	Jednotka	2002	2005	2010	2015	2020	2025	2030
Průměrná potřeba vody	m <sup>3</sup> /den	-	-	-	3	3	3	3
Maximální potřeba vody	m <sup>3</sup> /den	-	-	-	5	6	7	8

Voda specifická z VVR	l/os x den	-	-	-	3,48	3,48	3,48	3,48
Voda specifická z VFC	l/os x den	-	-	-	3,34	3,34	3,34	3,34
Voda specifická z VFD	l/os x den	-	-	-	3,34	3,34	3,34	3,34
Voda specifická z VFO	l/os x den	-	-	-	0,00	0,00	0,00	0,00
Voda specifická z VNF	l/os x den	-	-	-	0,14	0,14	0,14	0,14

#### C.4 Vodovody – popis stávajícího stavu

Severně nad obcí Dobšice je vybudován zdroj vody D-1 vydatnosti 1,9l/s pro vodovod Dobšice, Meziluzí a Rytířova Lhota. Ze zdroje je voda čerpána do věžového vodojemu o objemu 60 m<sup>3</sup> umístěnému v těsné blízkosti zdroje. Z vodojemu je voda gravitačně přivedena přes obec Dobšice přívodním řadem délky 730 m do obce Rytířova Lhota. Po obci je voda rozvedena 1,2 km zásobních řadů.

Vodovod je ve vlastnictví obce, provozuje VOS, a.s.

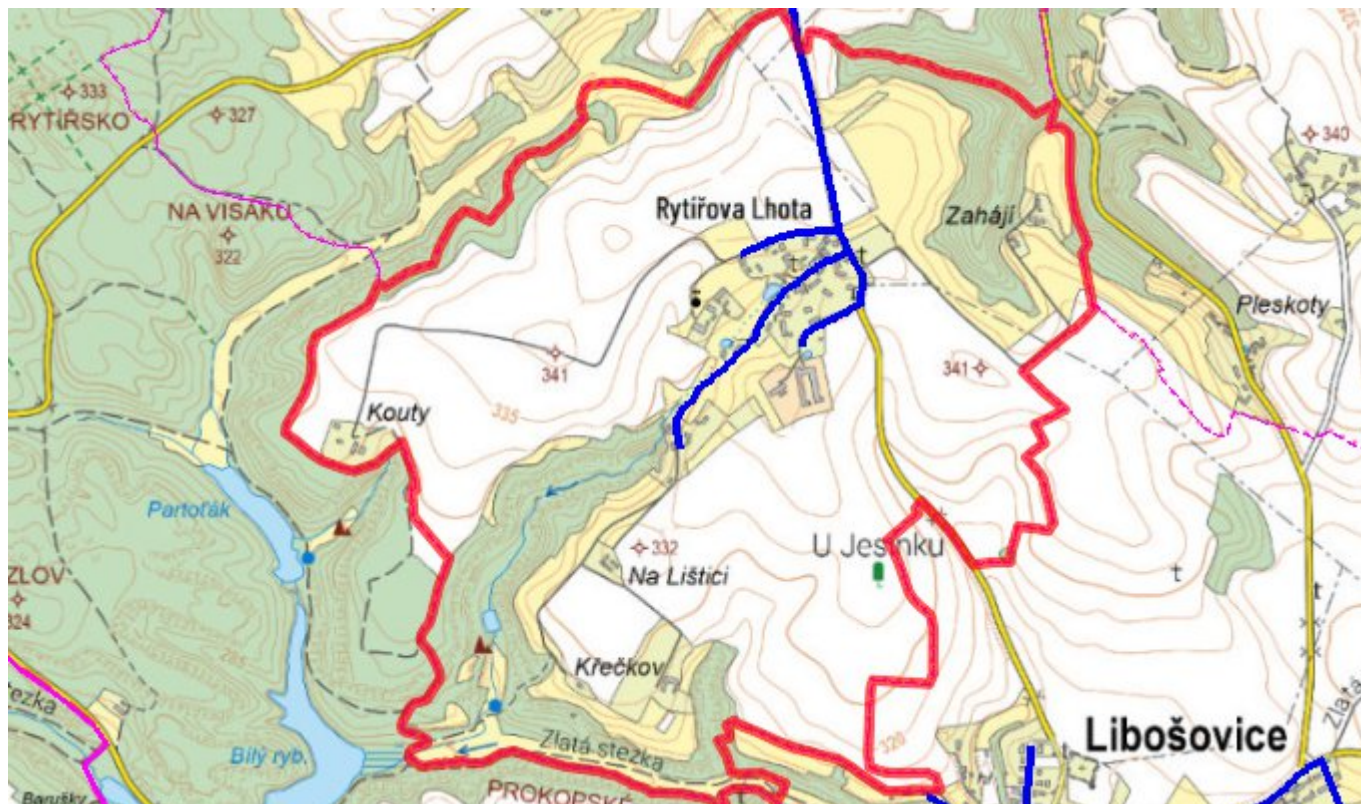
#### C.5 Vodovody – popis návrhového stavu

Na vodovodu bude prováděna běžná údržba, popřípadě rozšíření k výstavbám.

#### C.6 Nouzové zásobování vodou za krizové situace

Při problémech se zásobami vody ve studních budou obyvatelé zásobeni pomocí cisteren nebo vody balené. Při problémech s kvalitou vody bude voda ze studní nadále využívána jen jako užitková a zásobování doplněno vodou balenou.

#### C.7 Mapa



## D. KANALIZACE A ČOV

### D.1 Počet obyvatel připojených na kanalizaci

Název části obce	Počet připojených na kanalizaci						
	2002	2005	2010	2015	2020	2025	2030
Rytířská Lhota	-	-	-	0	0	0	0

### D.2 Počet obyvatel připojených na ČOV

Název části obce	Počet připojených na ČOV						
	2002	2005	2010	2015	2020	2025	2030
Rytířská Lhota	-	-	-	0	0	0	0

### D.3 Bilanční údaje

Položka	Jednotka	2002	2005	2010	2015	2020	2025	2030
Produkce komunálních OV	m <sup>3</sup> /den	-	-	-	5,34	5,76	6,17	6,59



Produkce komunálního znečištění	kg/den	-	-	-	3,34	3,60	3,86	4,12
Produkce průmyslových OV	m <sup>3</sup> /den	-	-	-	0,00	0,00	0,00	0,00
Produkce znečištění průmyslových OV	kg/den	-	-	-	0,00	0,00	0,00	0,00

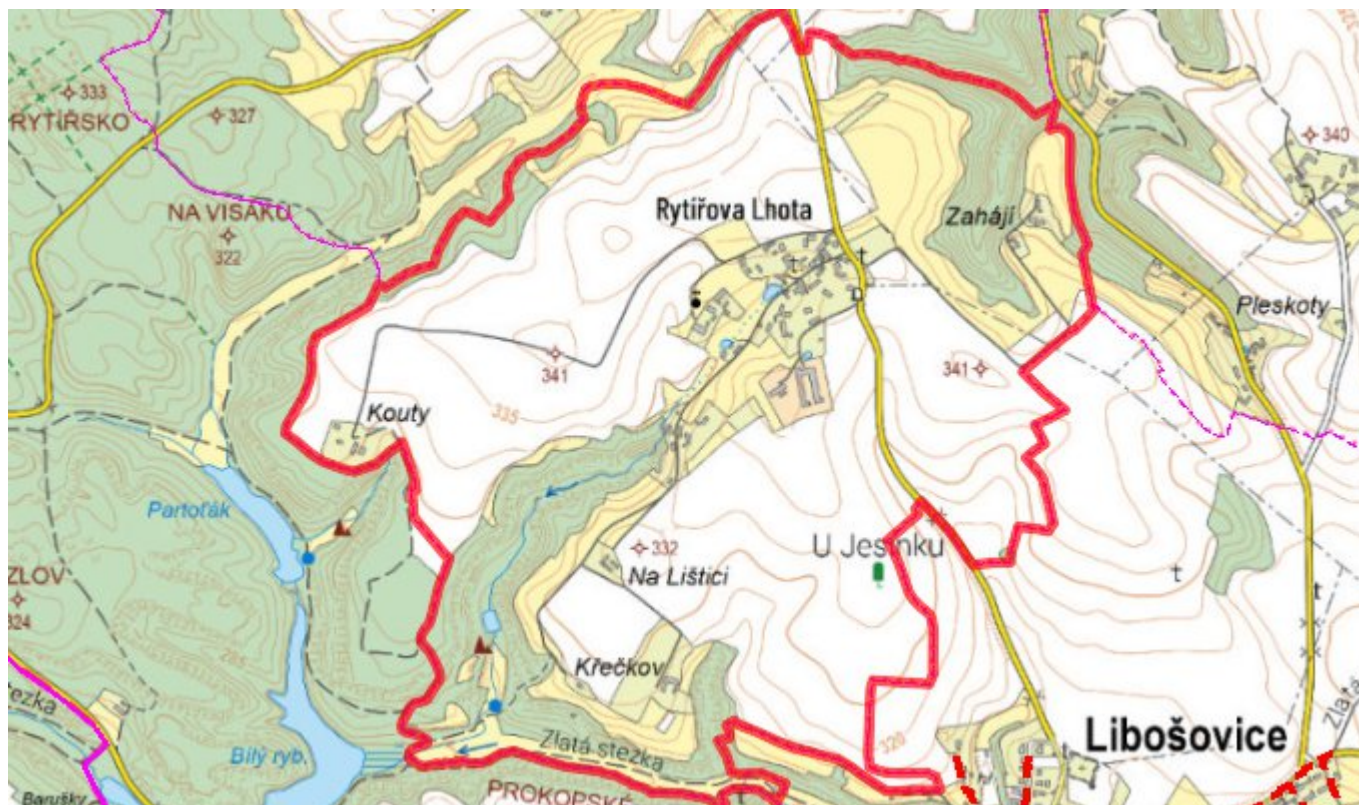
### D.5 Kanalizace – popis stávajícího stavu

V obci se nalézá jednotná kanalizace (pasport a povolení vypouštění odpadních vod). U jednotlivých nemovitostí jsou buď jímky na vyvážení nebo čisticí zařízení (obecně) s napojením do jednotné kanalizace, případně vod podzemních.

### D.6 Kanalizace – popis návrhového stavu

Vzhledem k velikosti obce bude ponechán stávající systém individuální likvidace odpadních vod. Obsah jímek bude likvidován vyvážením na čisticí zařízení. U nových objektů budou vybudovány domovní čisticí zařízení anebo bezodtokové jímky na vyvážení.

### D.7 Mapa



## E. EKONOMICKÁ ČÁST

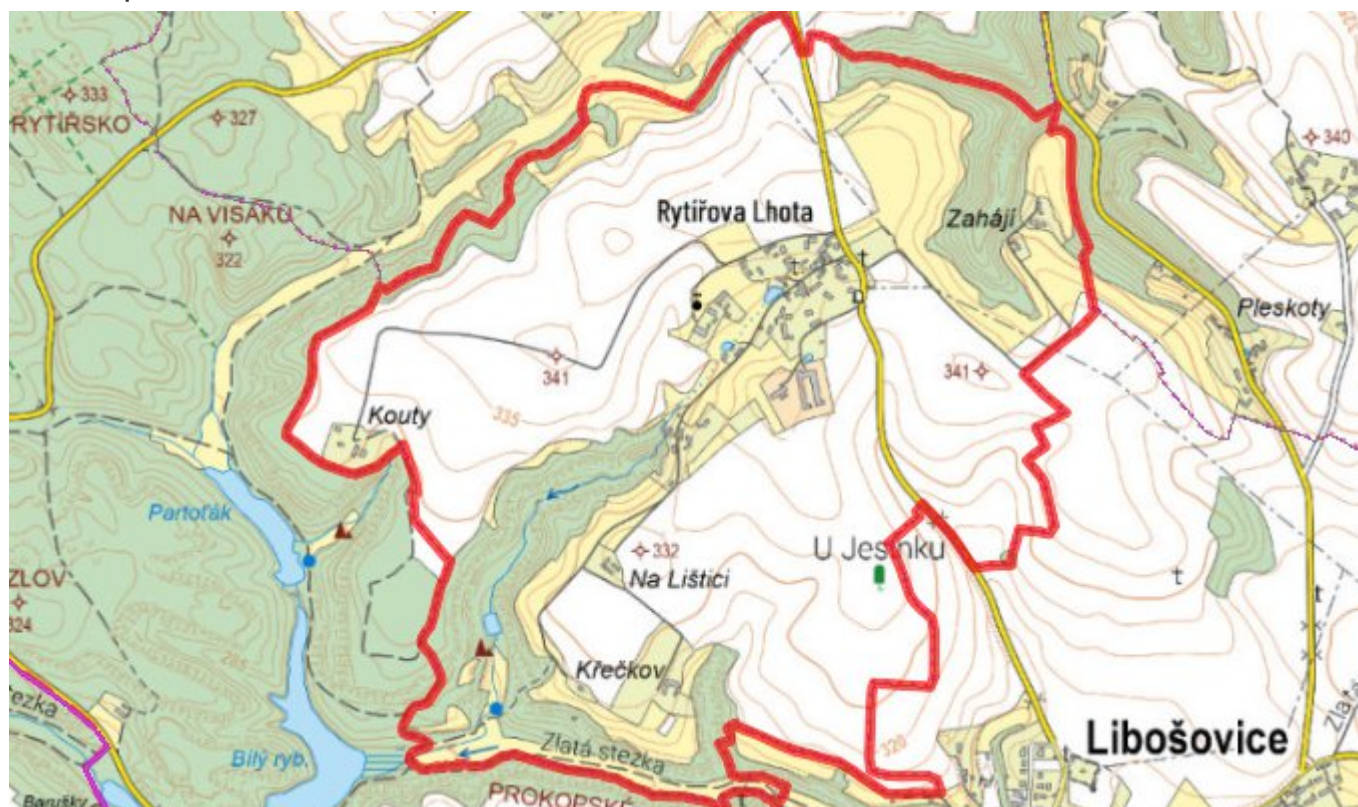
### E.1 Předpokládané investiční náklady v letech 2015–2030 [tis. Kč]

Název části obce	Typ investice		
	Vodovody	Kanalizace	Celkem
Rytířova Lhota	0,0	0,0	0,0

### E.2 Investiční náklady v letech 2001–2014 [tis. Kč]

Název části obce	Typ investice		
	Vodovody	Kanalizace	Celkem
Rytířova Lhota	-	-	-

### E.3 Mapa



## F. AKTUALIZACE

Datum projednání	Číslo projednání	Typ projednání	Popis
22. 3. 2021	ZK/4/172/2021	usnesení zastupitelstva	