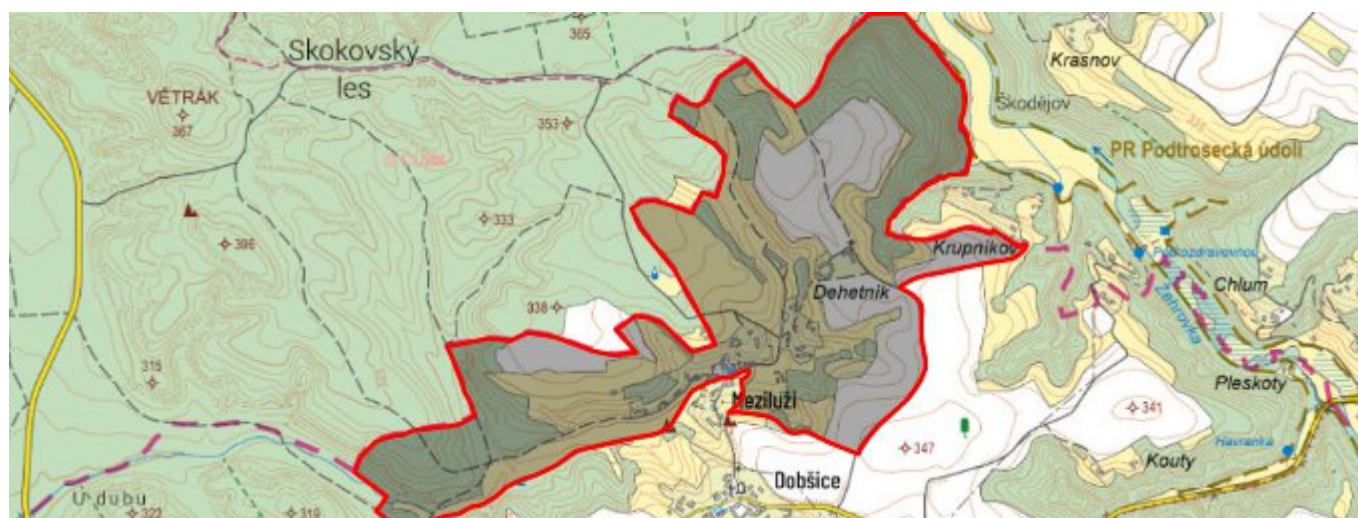


# Meziluží - CZ052.3604.5207.083321 - stav 22. 3. 2021

## A. OBEC

Libošovice

<b>Číslo obce PRVKUK</b>	83321
<b>Kód obce PRVKUK</b>	CZ052.3604.5207.083321
<b>Kód obce</b>	573116
<b>Číslo ORP (ČSÚ)</b> <b>Název ORP</b>	1015 (5207) Jičín
<b>Číslo POU</b> <b>Název POU</b>	2216 Sobotka



Členění obce

<b>Úplný kód části obce PRVKUK</b>	<b>Název části obce</b>	<b>Kód části obce PRVKUK</b>	<b>Kód části obce RÚIAN</b>
CZ052.3604.5207.083321.01	Meziluží	08332	83321

## B. CHARAKTERISTIKA OBCE

### B.1 Základní informace o obci

Obec Meziluží je místní část obce Libošovice. Leží 2,5 km severně v nadmořských výškách 336 - 340 m n.m. Obec má 12 trvale bydlících obyvatel v 5 domech vedených k trvalému bydlení. V obci se dále nachází 15 objektů určených k individuální rekreaci cca 45 obyvatel. Obec se nachází v CHKO Český ráj.

V následném období se nepředpokládá nárůst počtu obyvatel obce.

Podklady:

Vyplněný sběrný formulář "Podklady pro aktualizaci PRVKUK"

Informace od obce

Informace od provozovatele vodovodu VOS a.s. Jičín

## B.2 Demografický vývoj (prognóza)

Název části obce	Obyvatelé	Počet obyvatel						
		2002	2005	2010	2015	2020	2025	2030
Meziluží	Trvale bydlící	-	-	-	16	16	16	16
	Přechodně bydlící	-	-	-	45	45	45	45
	Celkem	-	-	-	61	61	61	61

## B.3 Vývoj počtu obyvatel v obci (ČSÚ)

Obec	2010	2011	2012	2013	2014	2015	2016	2017	2018	2019	2020	2021	2022	2023	2024
Libošovice	454	481	486	496	502	500	507	510	508	501	513	512	512	536	-

## C. VODOVODY

### C.1 Počet obyvatel připojených na vodovod

Název části obce	Počet připojených na vodovod						
	2002	2005	2010	2015	2020	2025	2030
Meziluží	-	-	-	16	30	30	30

### C.2 Bilanční údaje

Položka	Jednotka	2002	2005	2010	2015	2020	2025	2030
Průměrná potřeba vody	m <sup>3</sup> /den	-	-	-	5	5	5	5
Maximální potřeba vody	m <sup>3</sup> /den	-	-	-	11	11	11	11

Voda specifická z VVR	l/os x den	-	-	-	4,86	4,86	4,86	4,86
Voda specifická z VFC	l/os x den	-	-	-	4,01	4,01	4,01	4,01
Voda specifická z VFD	l/os x den	-	-	-	4,01	4,01	4,01	4,01
Voda specifická z VFO	l/os x den	-	-	-	0,00	0,00	0,00	0,00
Voda specifická z VNF	l/os x den	-	-	-	0,85	0,85	0,85	0,85

#### C.4 Vodovody – popis stávajícího stavu

Severně nad obcí Meziluží je vybudován zdroj vody D-1 vydatnosti 1,9l/s pro vodovod Dobšice, Meziluží a Rytířova Lhota. Ze zdroje je voda čerpána do věžového vodojemu o objemu 60 m<sup>3</sup> umístěnému v těsné blízkosti zdroje. Z vodojemu je voda gravitačně přivedena do obce Meziluží. Po obci je voda rozvedena 480m zásobních řadů.

Vodovod je ve vlastnictví obce, provozuje VOS, a.s.

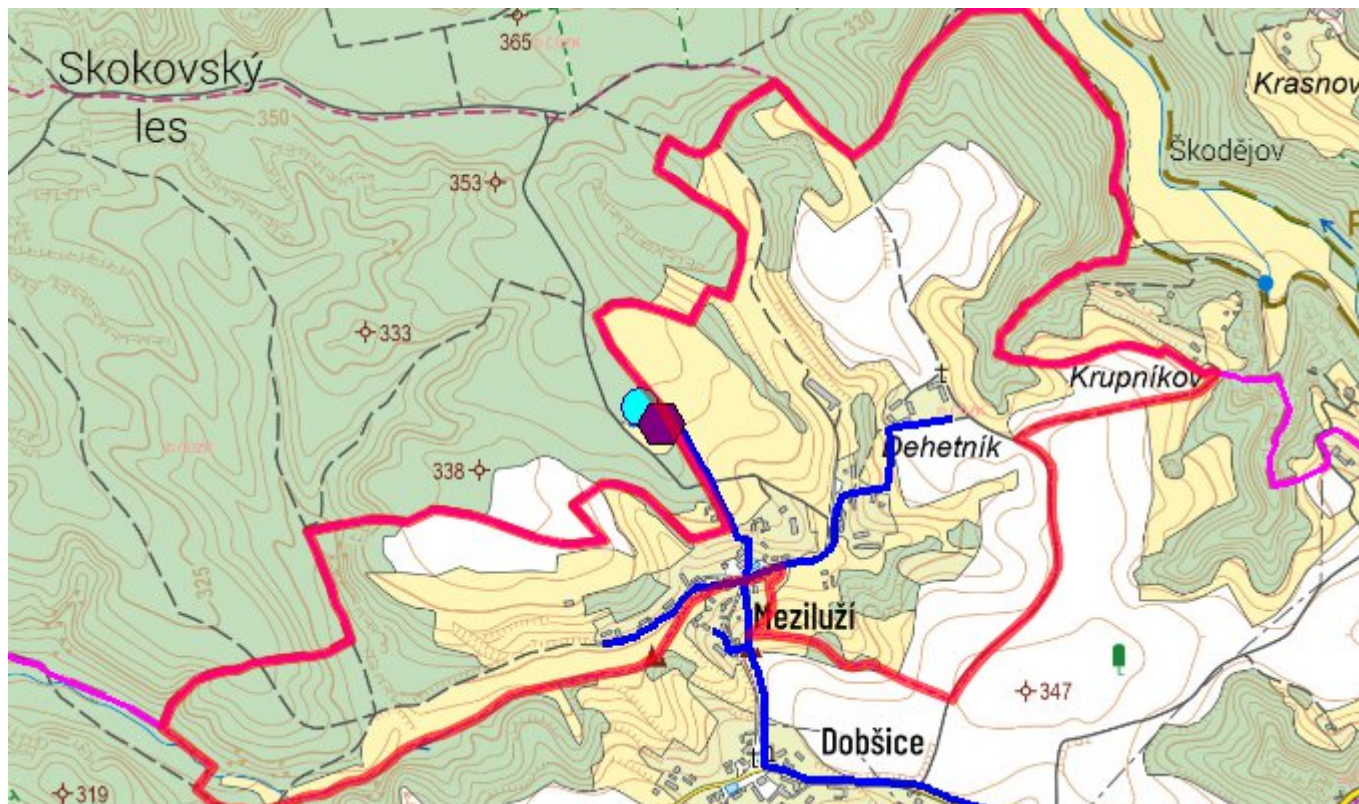
#### C.5 Vodovody – popis návrhového stavu

V obci Meziluží je v současné době vybudován místní vodovod, který prochází rekonstrukcí.

#### C.6 Nouzové zásobování vodou za krizové situace

Při problémech se zásobami vody ve studních budou obyvatelé zásobeni pomocí cisteren nebo vody balené. Při problémech s kvalitou vody bude voda ze studní nadále využívána jen jako užitková a zásobování doplněno vodou balenou.

#### C.7 Mapa



## D. KANALIZACE A ČOV

### D.1 Počet obyvatel připojených na kanalizaci

Název části obce	Počet připojených na kanalizaci						
	2002	2005	2010	2015	2020	2025	2030
Meziluzí	-	-	-	0	0	0	0

### D.2 Počet obyvatel připojených na ČOV

Název části obce	Počet připojených na ČOV						
	2002	2005	2010	2015	2020	2025	2030
Meziluzí	-	-	-	0	0	0	0

### D.3 Bilanční údaje

Položka	Jednotka	2002	2005	2010	2015	2020	2025	2030
Produkce komunálních OV	m <sup>3</sup> /den	-	-	-	2,79	2,79	2,79	2,79

Produkce komunálního znečištění	kg/den	-	-	-	1,74	1,74	1,74	1,74
Produkce průmyslových OV	m <sup>3</sup> /den	-	-	-	0,00	0,00	0,00	0,00
Produkce znečištění průmyslových OV	kg/den	-	-	-	0,00	0,00	0,00	0,00

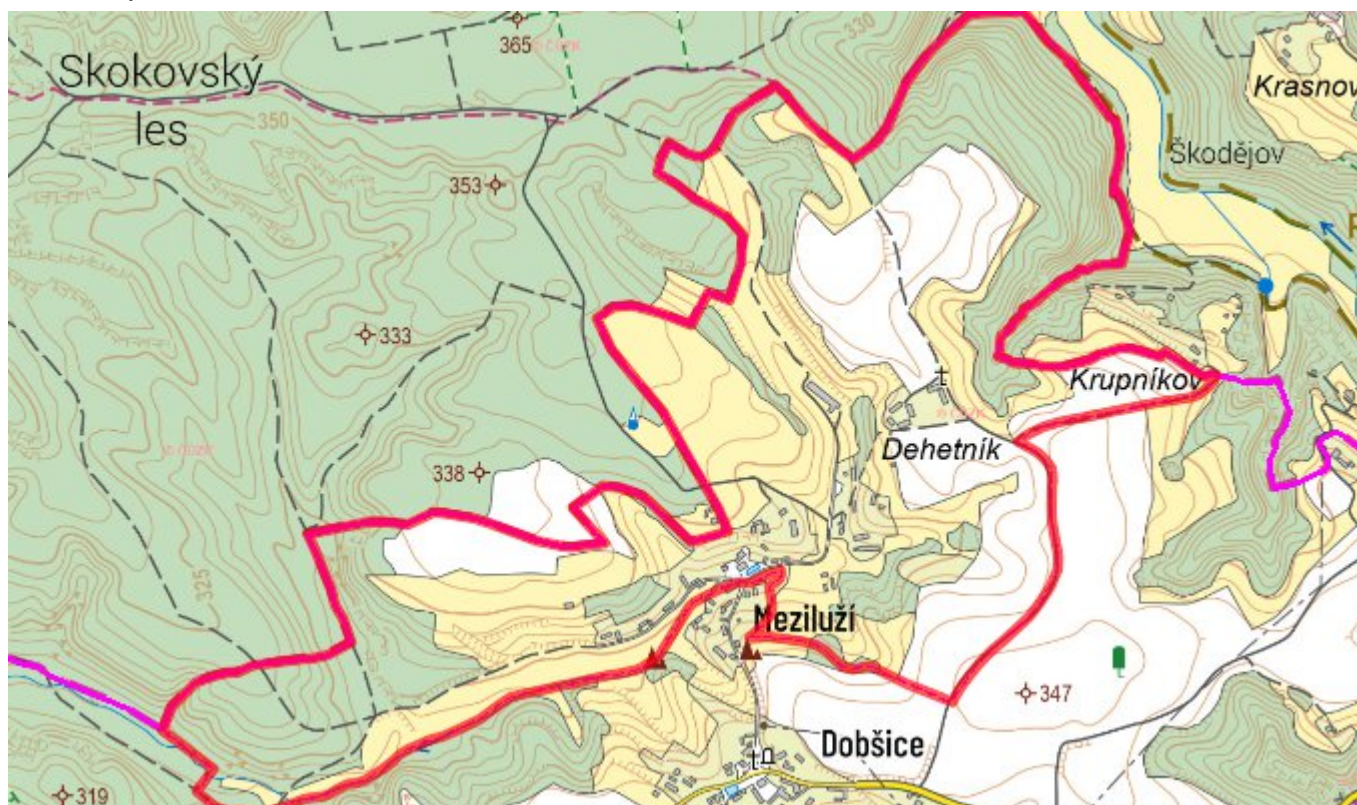
### D.5 Kanalizace – popis stávajícího stavu

V současné době není v obci vybudován systém splaškové kanalizace zakončené čistírnou odpadních vod. Odpadní vody jsou likvidovány individuálně pomocí bezodtokých jímek a septiků.

### D.6 Kanalizace – popis návrhového stavu

Vzhledem k velikosti obce bude ponechán stávající systém individuální likvidace odpadních vod. Obsah jímek bude likvidován vyvážením na čistící zařízení. U nových objektů budou vybudovány domovní čistící zařízení anebo bezodtokové jímky na vyvážení.

### D.7 Mapa



## E. EKONOMICKÁ ČÁST

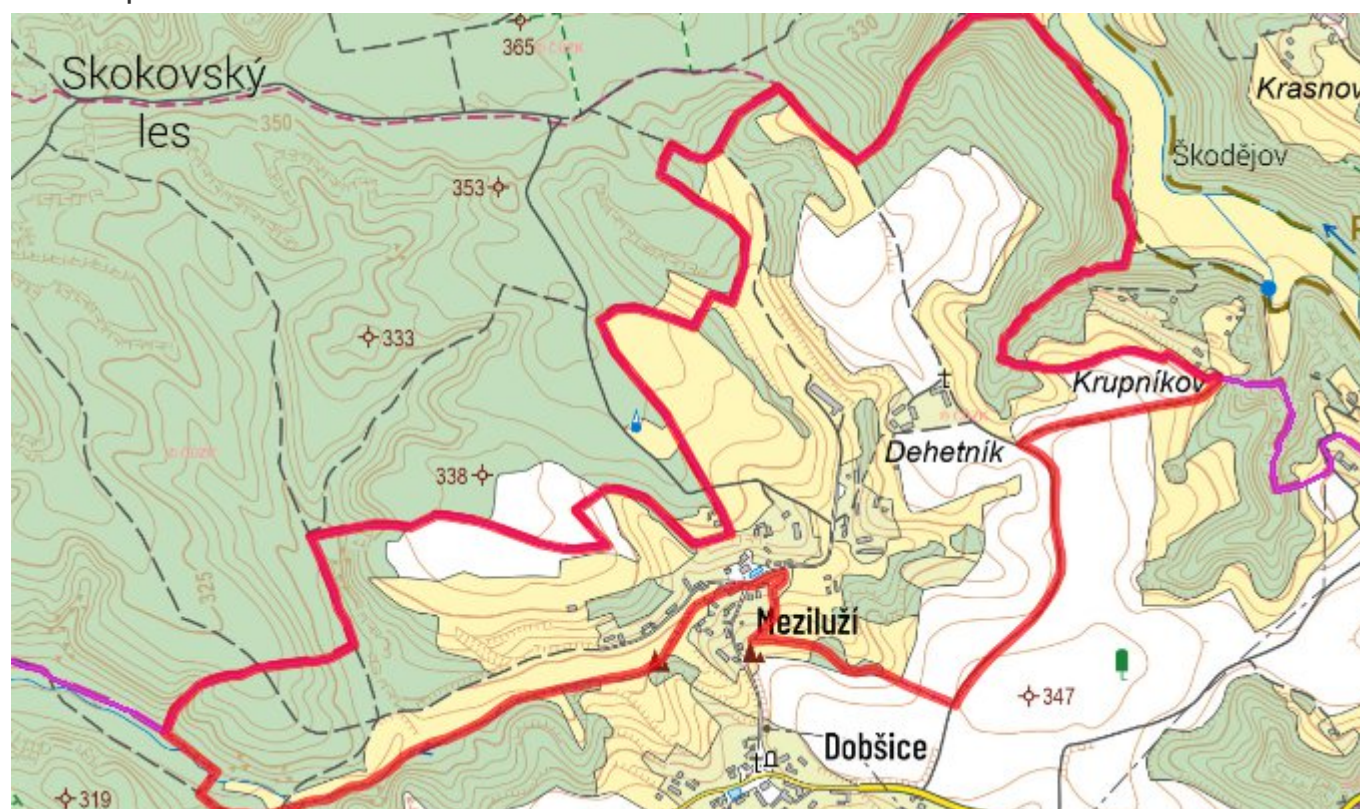
### E.1 Předpokládané investiční náklady v letech 2015–2030 [tis. Kč]

Název části obce	Typ investice		
	Vodovody	Kanalizace	Celkem
Meziluží	0,0	0,0	0,0

### E.2 Investiční náklady v letech 2001–2014 [tis. Kč]

Název části obce	Typ investice		
	Vodovody	Kanalizace	Celkem
Meziluží	-	-	-

### E.3 Mapa



## F. AKTUALIZACE

Datum projednání	Číslo projednání	Typ projednání	Popis
22. 3. 2021	ZK/4/172/2021	usnesení zastupitelstva	