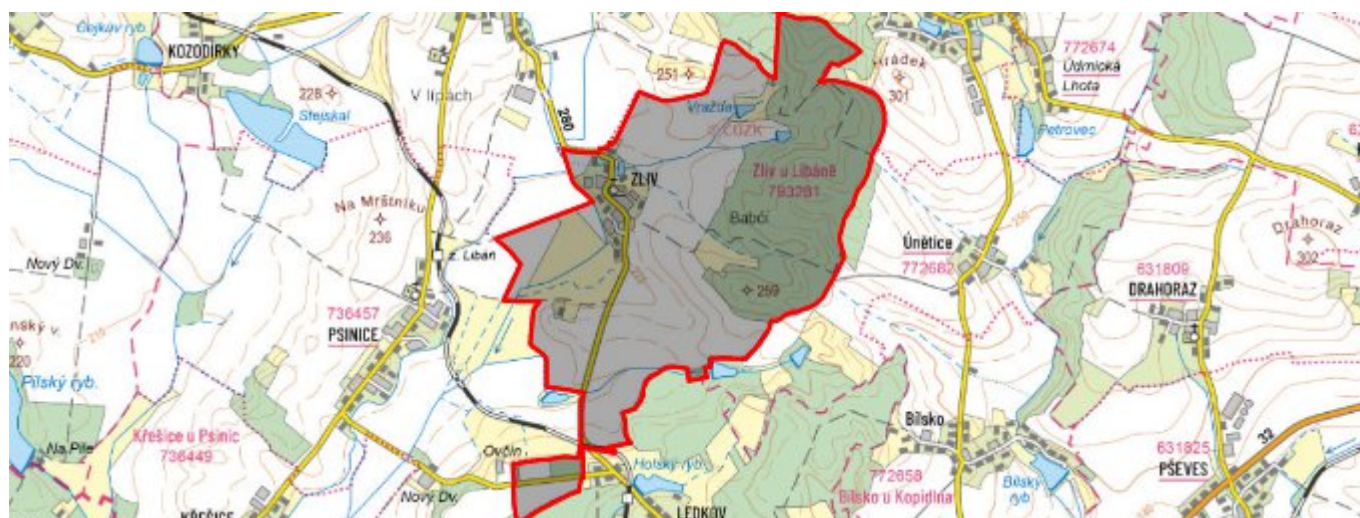


Zliv - CZ052.3604.5207.193283 - stav 22. 3. 2021

A. OBEC

Libáň

| | |
|--|------------------------|
| Číslo obce PRVKUK | 193283 |
| Kód obce PRVKUK | CZ052.3604.5207.193283 |
| Kód obce | 573108 |
| Číslo ORP (ČSÚ) Název ORP | 1015 (5207) Jičín |
| Číslo POU Název POU | 2186 Kopidlno |



Členění obce

| Úplný kód části obce PRVKUK | Název části obce | Kód části obce PRVKUK | Kód části obce RÚIAN |
|------------------------------------|-------------------------|------------------------------|-----------------------------|
| CZ052.3604.5207.193283.01 | Zliv | 19328 | 193283 |

B. CHARAKTERISTIKA OBCE

B.1 Základní informace o obci

Obec Zliv je místní částí města Libáň a leží 1,5 km jižně. Nalézá se v nadmořské výšce 218 - 224 m n.m. Žije zde cca 55 trvale bydlících obyvatel. K rodinné rekreaci je využíváno 22 objektů. Celkem se v současné době v obci Zliv nachází 51 nemovitostí s č.p. Ze západní strany obec obkličuje Libáňský potok. V severní části obce se na místním potoku nachází rybník.

V následném období se předpokládá mírný nárůst počtu obyvatel obce.

Podklady:

Vyplněný sběrný formulář "Podklady pro aktualizaci PRVKUK"

Situace kanalizací Zliv

Propočty IN dle Met. pok. MZe - Ing. Václav Bareš, PROIS

B.2 Demografický vývoj (prognóza)

| Název části obce | Obyvatelé | Počet obyvatel | | | | | | |
|------------------|-------------------|----------------|------|------|------|------|------|------|
| | | 2002 | 2005 | 2010 | 2015 | 2020 | 2025 | 2030 |
| Zliv | Trvale bydlící | - | - | - | 55 | 55 | 60 | 65 |
| | Přechodně bydlící | - | - | - | 66 | 66 | 66 | 66 |
| | Celkem | - | - | - | 121 | 121 | 126 | 131 |

B.3 Vývoj počtu obyvatel v obci (ČSÚ)

| Obec | 2010 | 2011 | 2012 | 2013 | 2014 | 2015 | 2016 | 2017 | 2018 | 2019 | 2020 | 2021 | 2022 | 2023 | 2024 |
|-------|------|------|------|------|------|------|------|------|------|------|------|------|------|------|------|
| Libáň | 1669 | 1699 | 1714 | 1712 | 1714 | 1738 | 1744 | 1715 | 1730 | 1764 | 1867 | 1951 | 1900 | 1866 | - |

C. VODOVODY

C.1 Počet obyvatel připojených na vodovod

| Název části obce | Počet připojených na vodovod | | | | | | |
|------------------|------------------------------|------|------|------|------|------|------|
| | 2002 | 2005 | 2010 | 2015 | 2020 | 2025 | 2030 |
| Zliv | - | - | - | 116 | 121 | 126 | 131 |

C.2 Bilanční údaje

| Položka | Jednotka | 2002 | 2005 | 2010 | 2015 | 2020 | 2025 | 2030 |
|------------------------|---------------------|------|------|------|------|------|------|------|
| Průměrná potřeba vody | m ³ /den | - | - | - | 12 | 12 | 13 | 13 |
| Maximální potřeba vody | m ³ /den | - | - | - | 17 | 18 | 19 | 20 |

| | | | | | | | | |
|-----------------------|------------|---|---|---|------|------|------|------|
| Voda specifická z VVR | l/os x den | - | - | - | 0,00 | 0,00 | 0,00 | 0,00 |
| Voda specifická z VFC | l/os x den | - | - | - | 0,00 | 0,00 | 0,00 | 0,00 |
| Voda specifická z VFD | l/os x den | - | - | - | 0,00 | 0,00 | 0,00 | 0,00 |
| Voda specifická z VFO | l/os x den | - | - | - | 0,00 | 0,00 | 0,00 | 0,00 |
| Voda specifická z VNF | l/os x den | - | - | - | 0,00 | 0,00 | 0,00 | 0,00 |

C.4 Vodovody – popis stávajícího stavu

V roce 2012 proběhlo napojení vodovodu na místní vodovod Libáň. Vodovod je v majetku a správě VOS a.s., Jičín.

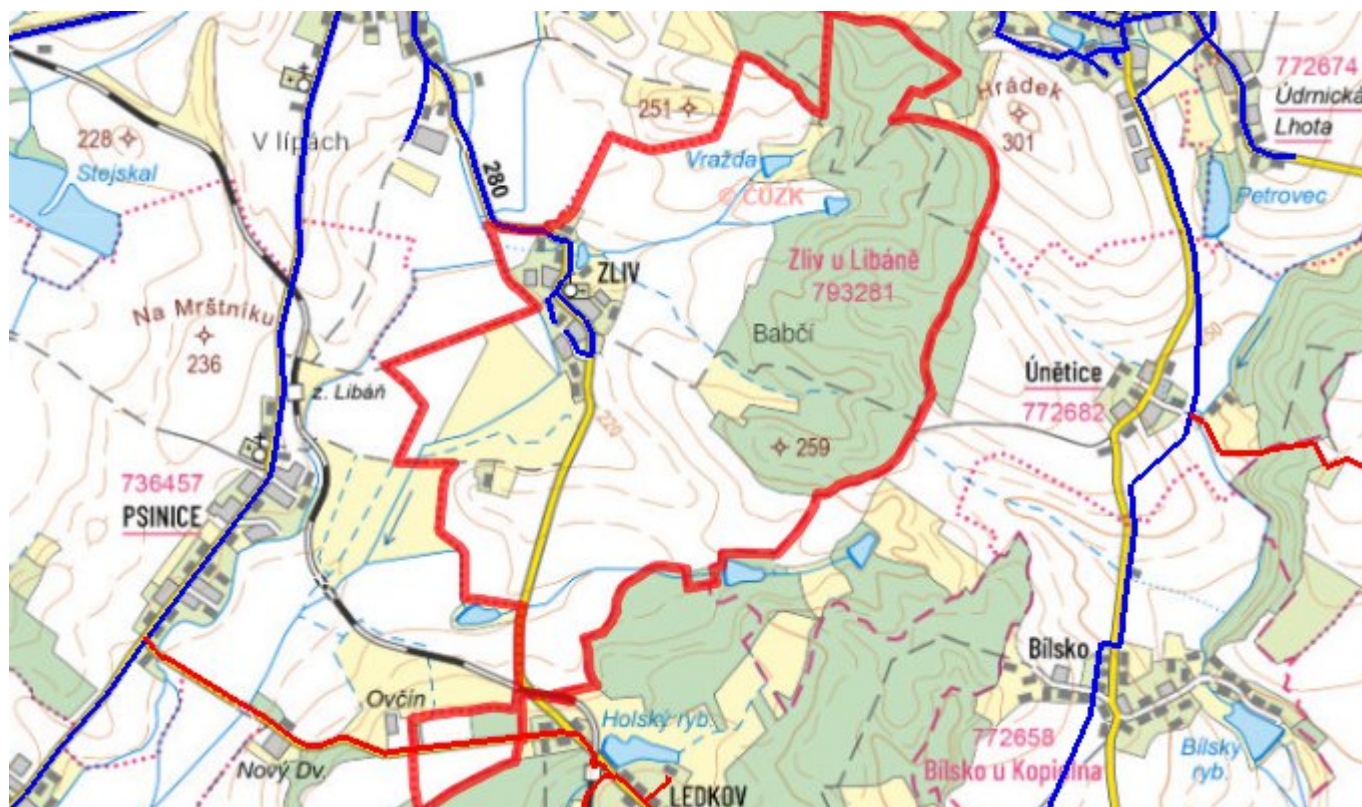
C.5 Vodovody – popis návrhového stavu

Vodovod je vybudován v celém rozsahu obce. Skupinový vodovod Libáň je v majetku a správě VOS a.s. Jičín.

C.6 Nouzové zásobování vodou za krizové situace

Obec nemá náhradní zdroj pitné vody. Pro nouzové zásobení budou použity domovní studny u nemovitostí, které mají vyhovující kvalitu, ale nejsou v plné míře dostatečně kapacitní. Z toho důvodu bude nevyhovující voda používána jen jako užitková a jako voda hygienicky nezávadná bude použita voda balená.

C.7 Mapa



D. KANALIZACE A ČOV

D.1 Počet obyvatel připojených na kanalizaci

| Název části obce | Počet připojených na kanalizaci | | | | | | |
|------------------|---------------------------------|------|------|------|------|------|------|
| | 2002 | 2005 | 2010 | 2015 | 2020 | 2025 | 2030 |
| Zliv | - | - | - | 0 | 0 | 0 | 131 |

D.2 Počet obyvatel připojených na ČOV

| Název části obce | Počet připojených na ČOV | | | | | | |
|------------------|--------------------------|------|------|------|------|------|------|
| | 2002 | 2005 | 2010 | 2015 | 2020 | 2025 | 2030 |
| Zliv | - | - | - | 0 | 0 | 0 | 131 |

D.3 Bilanční údaje

| Položka | Jednotka | 2002 | 2005 | 2010 | 2015 | 2020 | 2025 | 2030 |
|-------------------------|---------------------|------|------|------|-------|-------|-------|-------|
| Produkce komunálních OV | m ³ /den | - | - | - | 11,60 | 12,10 | 12,60 | 13,10 |

| | | | | | | | | |
|-------------------------------------|---------------------|---|---|---|------|------|------|------|
| Produkce komunálního znečištění | kg/den | - | - | - | 6,96 | 7,26 | 7,56 | 7,86 |
| Produkce průmyslových OV | m ³ /den | - | - | - | 7,86 | 5,24 | 2,62 | 0,00 |
| Produkce znečištění průmyslových OV | kg/den | - | - | - | 0,00 | 0,00 | 0,00 | 0,00 |

D.5 Kanalizace – popis stávajícího stavu

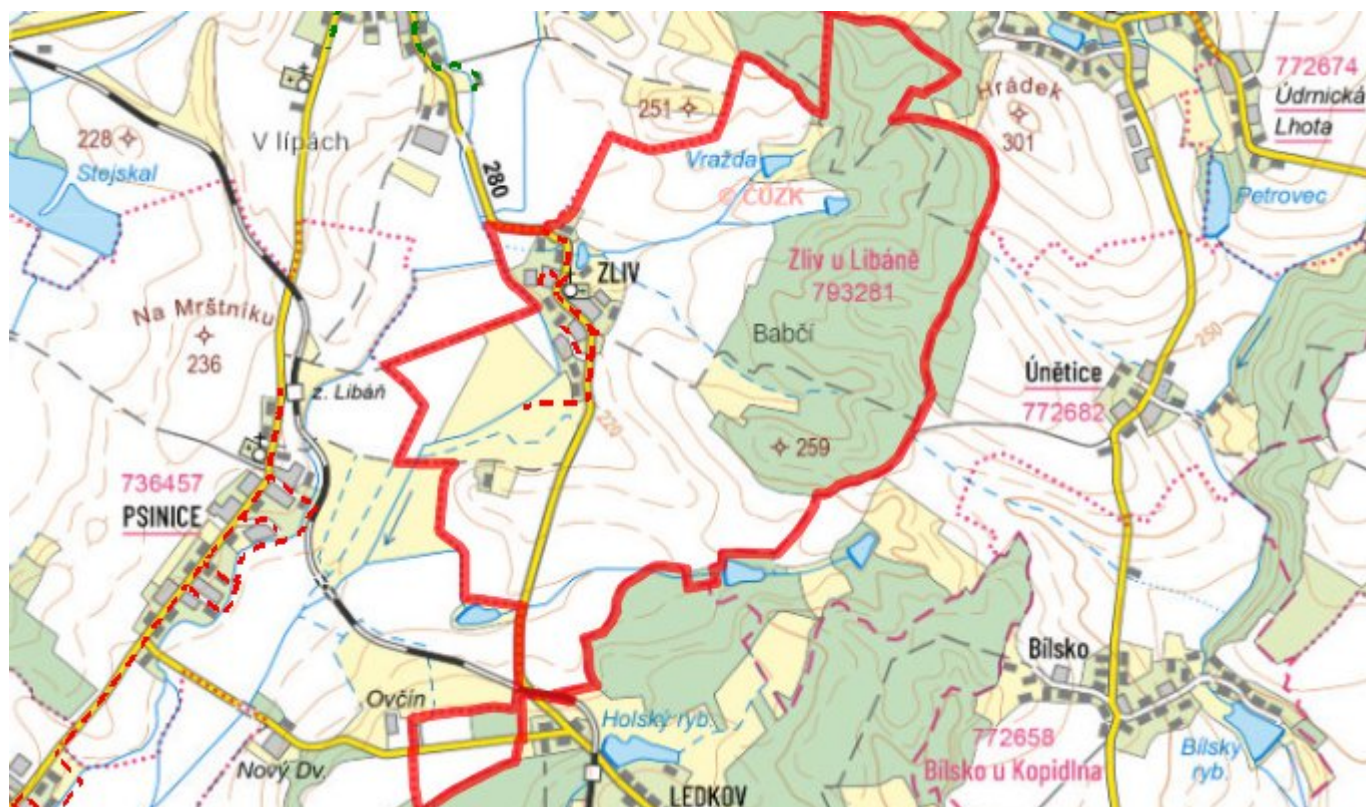
Obec není vybavena veřejnou kanalizací. Splaškové vody jsou shromažďovány v bezodtokových jímkách nebo septicích.

D.6 Kanalizace – popis návrhového stavu

V lokalitě Zliv bude cca v r. 2028 vybudována nová oddílná splašková gravitační kanalizace, jež bude zakončena v blízkosti jižního okraje této lokality novou lokální čistírnou odpadních vod (pro cca 130 EO), která bude sloužit k čištění všech splaškových odpadních vod vznikajících v obci Zliv. Přechištěné odpadní vody budou z této ČOV vypouštěny do blízkého Libáňského potoka.

Celková délka nově navrhovaných gravitačních stok v lokalitě Zliv činí cca 1,6 km. Investorem této stavby bude pravděpodobně Město Libáň, přičemž se předpokládá, že vlastnictví k této nově navrhované kanalizační síti a ČOV pravděpodobně Město Libáň časem převede na společnost Vodohospodářská a obchodní společnost Jičín, a.s., která je vlastníkem i provozovatelem kanalizační sítě ve vlastním městě Libáň. Tato společnost je rovněž předpokládaným provozovatelem této nyní navrhované stavby.

D.7 Mapa



E. EKONOMICKÁ ČÁST

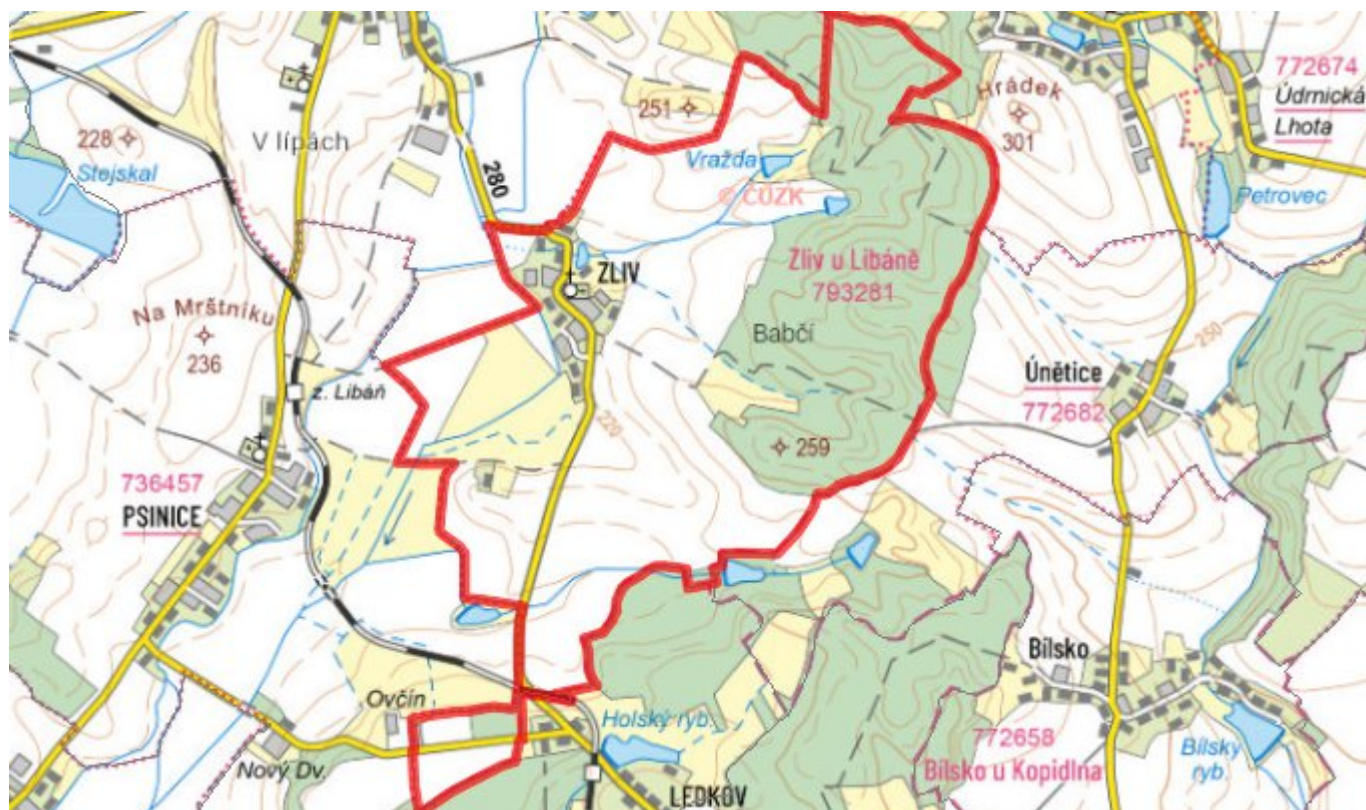
E.1 Předpokládané investiční náklady v letech 2015–2030 [tis. Kč]

| Název části obce | Typ investice | | |
|------------------|---------------|------------|---------|
| | Vodovody | Kanalizace | Celkem |
| Zliv | 0,0 | 8 300,0 | 8 300,0 |

E.2 Investiční náklady v letech 2001–2014 [tis. Kč]

| Název části obce | Typ investice | | |
|------------------|---------------|------------|--------|
| | Vodovody | Kanalizace | Celkem |
| Zliv | - | - | - |

E.3 Mapa



F. AKTUALIZACE

| Datum projednání | Číslo projednání | Typ projednání | Popis |
|------------------|------------------|-------------------------|-------|
| 22. 3. 2021 | ZK/4/172/2021 | usnesení zastupitelstva | |