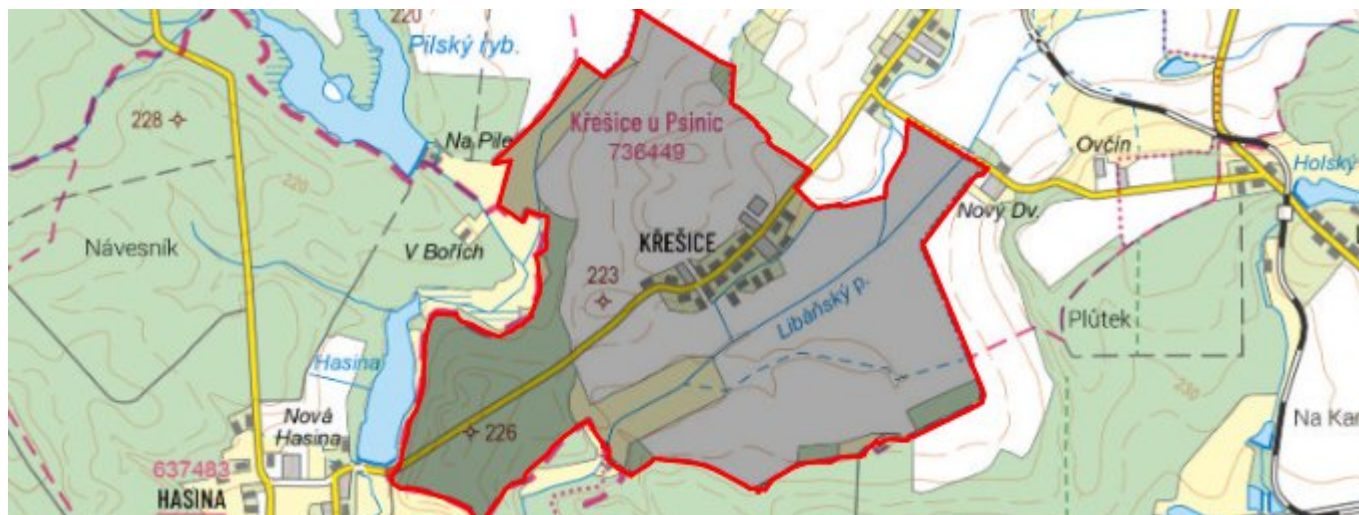


# Křešice - CZ052.3604.5207.136441 - stav 22. 3. 2021

## A. OBEC

Libáň

<b>Číslo obce PRVKUK</b>	136441
<b>Kód obce PRVKUK</b>	CZ052.3604.5207.136441
<b>Kód obce</b>	573108
<b>Číslo ORP (ČSÚ)</b> <b>Název ORP</b>	1015 (5207) Jičín
<b>Číslo POU</b> <b>Název POU</b>	2186 Kopidlno



## Členění obce

<b>Úplný kód části obce PRVKUK</b>	<b>Název části obce</b>	<b>Kód části obce PRVKUK</b>	<b>Kód části obce RÚIAN</b>
CZ052.3604.5207.136441.01	Křešice	13644	136441

## B. CHARAKTERISTIKA OBCE

### B.1 Základní informace o obci

Obec Křešice je místní částí města Libáň a leží 4 km jižně. Nalézá se v nadmořské výšce 214 - 224 m n.m. Žije zde 40 trvale bydlících obyvatel. K rodinné rekreaci je využíváno 35 objektů. Celou obcí protéká Libáňský potok. V obci se nachází malá vodní nádrž. V následném období se nepředpokládá nárůst počtu obyvatel obce.

Podklady:

Vyplněný sběrný formulář "Podklady pro aktualizaci PRVKUK"

Situace kanalizace Křešice

Propočty IN dle Met. pok. MZe - Ing. Václav Bareš, PROIS

## B.2 Demografický vývoj (prognóza)

Název části obce	Obyvatelé	Počet obyvatel						
		2002	2005	2010	2015	2020	2025	2030
Křešice	Trvale bydlící	-	-	-	38	40	40	40
	Přechodně bydlící	-	-	-	105	105	105	105
	Celkem	-	-	-	143	145	145	145

## B.3 Vývoj počtu obyvatel v obci (ČSÚ)

Obec	2010	2011	2012	2013	2014	2015	2016	2017	2018	2019	2020	2021	2022	2023	2024	2025
Libáň	1669	1699	1714	1712	1714	1738	1744	1715	1730	1764	1867	1951	1900	1866	-	-

## C. VODOVODY

### C.1 Počet obyvatel připojených na vodovod

Název části obce	Počet připojených na vodovod						
	2002	2005	2010	2015	2020	2025	2030
Křešice	-	-	-	38	38	38	38

### C.2 Bilanční údaje

Položka	Jednotka	2002	2005	2010	2015	2020	2025	2030
Průměrná potřeba vody	m <sup>3</sup> /den	-	-	-	3	3	4	4
Maximální potřeba vody	m <sup>3</sup> /den	-	-	-	4	4	5	5

Voda specifická z VVR	l/os x den	-	-	-	2,74	2,74	2,74	2,74
Voda specifická z VFC	l/os x den	-	-	-	2,57	2,57	2,57	2,57
Voda specifická z VFD	l/os x den	-	-	-	2,26	2,26	2,26	2,26
Voda specifická z VFO	l/os x den	-	-	-	0,32	0,32	0,32	0,32
Voda specifická z VNF	l/os x den	-	-	-	0,17	0,17	0,17	0,17

#### C.4 Vodovody – popis stávajícího stavu

V roce 2012 byl v obci vybudován vodovod napojený na skupinový vodovod Libáň. Voda je do obce přivedena 1320 m dlouhým prodloužením zásobovacího řadu z části Psinice do části Křešice. Skupinový vodovod Libáň je v majetku a správě VOS a.s. Jičín.

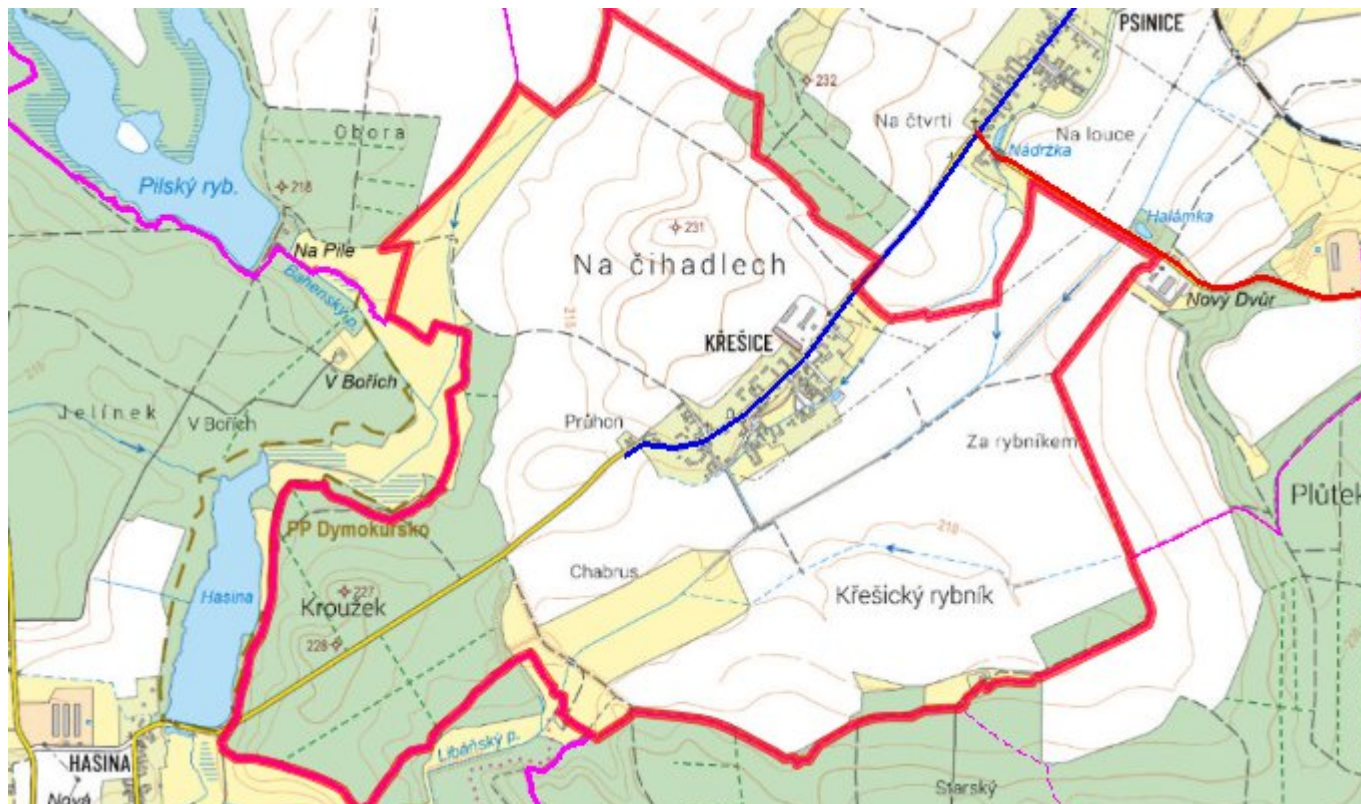
#### C.5 Vodovody – popis návrhového stavu

V roce 2012 byl v obci vybudován vodovod. Nepředpokládá se rozšíření, bude probíhat pouze údržba.

#### C.6 Nouzové zásobování vodou za krizové situace

Obec nemá náhradní zdroj pitné vody. Pro nouzové zásobení budou použity domovní studny u nemovitostí, které mají vyhovující kvalitu, ale nejsou v plné míře dostatečně kapacitní. Z toho důvodu bude nevyhovující voda používána jen jako užitková a jako voda hygienicky nezávadná bude použita voda balená.

#### C.7 Mapa



## D. KANALIZACE A ČOV

### D.1 Počet obyvatel připojených na kanalizaci

Název části obce	Počet připojených na kanalizaci						
	2002	2005	2010	2015	2020	2025	2030
Křešice	-	-	-	0	145	145	145

### D.2 Počet obyvatel připojených na ČOV

Název části obce	Počet připojených na ČOV						
	2002	2005	2010	2015	2020	2025	2030
Křešice	-	-	-	0	0	145	145

### D.3 Bilanční údaje

Položka	Jednotka	2002	2005	2010	2015	2020	2025	2030
Produkce komunálních OV	m <sup>3</sup> /den	-	-	-	6,40	6,47	6,53	6,60

Produkce komunálního znečištění	kg/den	-	-	-	3,84	3,88	3,92	3,96
Produkce průmyslových OV	m <sup>3</sup> /den	-	-	-	0,00	0,00	0,00	0,00
Produkce znečištění průmyslových OV	kg/den	-	-	-	0,00	0,00	0,00	0,00

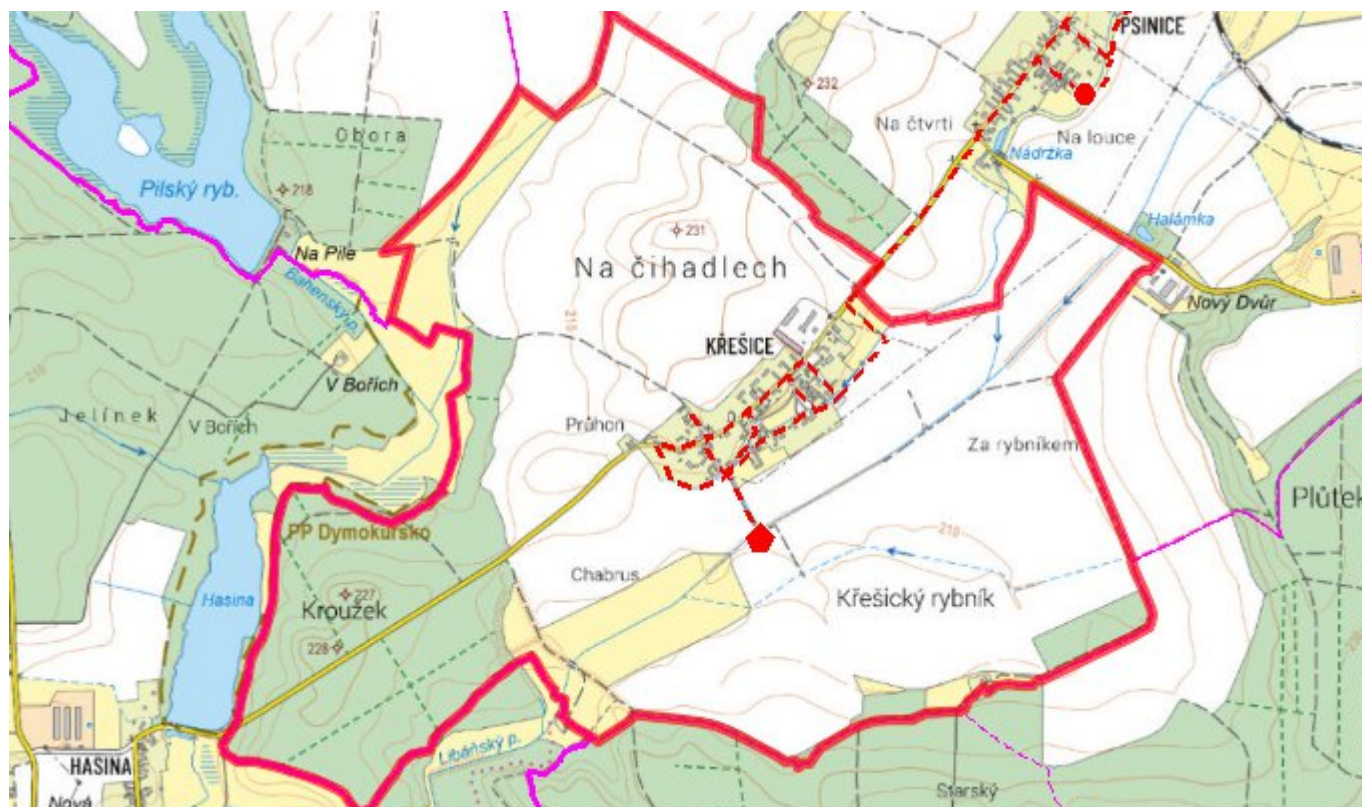
#### D.5 Kanalizace – popis stávajícího stavu

V obci není vybudován jednotný systém likvidace odpadních vod. Ty jsou likvidovány individuálně, pomocí bezodtokých jímek a septiků.

#### D.6 Kanalizace – popis návrhového stavu

V místní části města Libáň – Křešice bude vybudována oddílná splašková gravitační kanalizace o celkové délce cca 1,5 km, která bude zakončena při jižním okraji lokální čistírnou odpadních vod pro 200 EO. Lokální ČOV bude sloužit k čištění odpadních vod z obcí Křešice a Psinice s výustí do Libáňského potoka. Předpokládané pořizovací náklady dle metodického pokynu Ministerstva zemědělství č. 401/2010-15000 jsou vypočítány společně pro kanalizační síť v lokalitách Křešice i Psinice v hodnotě 19,17mil.Kč.

#### D.7 Mapa



## E. EKONOMICKÁ ČÁST

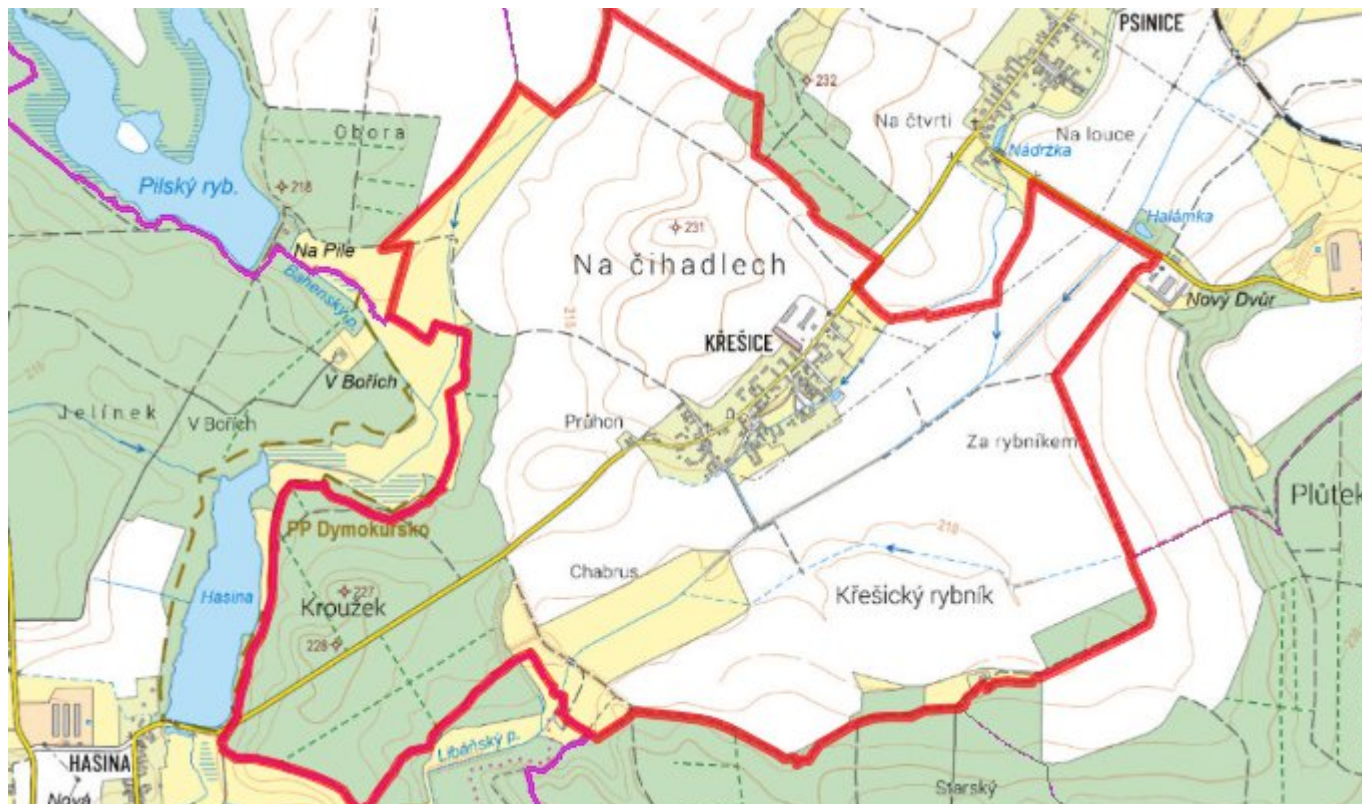
### E.1 Předpokládané investiční náklady v letech 2015–2030 [tis. Kč]

Název části obce	Typ investice		
	Vodovody	Kanalizace	Celkem
Křešice	0,0	9 000,0	9 000,0

### E.2 Investiční náklady v letech 2001–2014 [tis. Kč]

Název části obce	Typ investice		
	Vodovody	Kanalizace	Celkem
Křešice	-	-	-

### E.3 Mapa



## F. AKTUALIZACE

<b>Datum projednání</b>	<b>Číslo projednání</b>	<b>Typ projednání</b>	<b>Popis</b>
22. 3. 2021	ZK/4/172/2021	usnesení zastupitelstva	