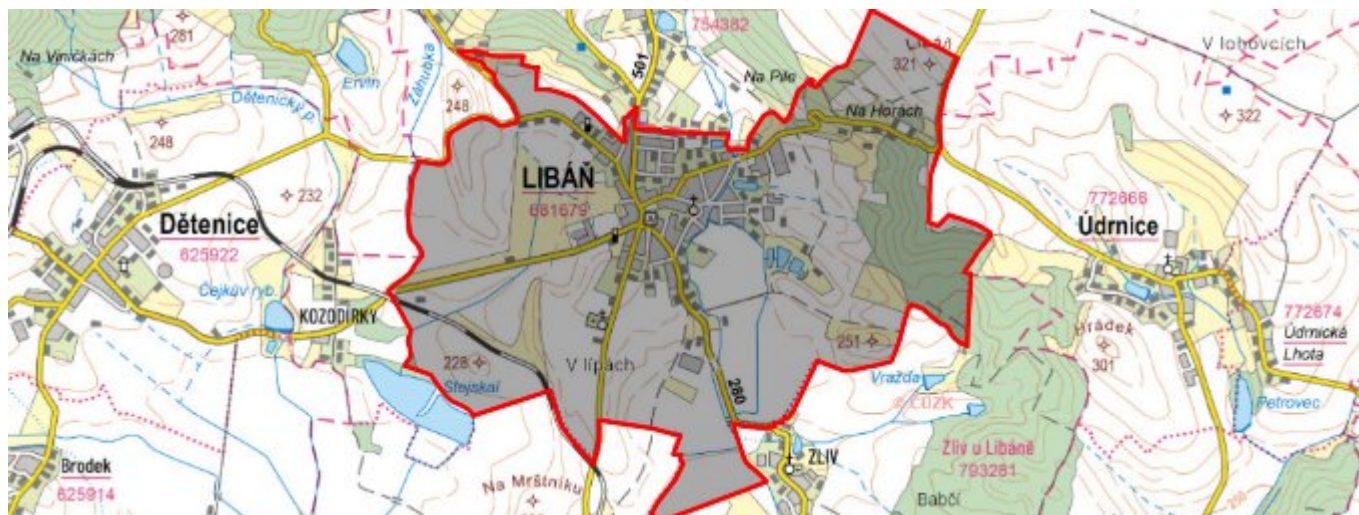


Libáň - CZ052.3604.5207.081671 - stav 22. 3. 2021

A. OBEC

Libáň

Číslo obce PRVKUK	81671
Kód obce PRVKUK	CZ052.3604.5207.081671
Kód obce	573108
Číslo ORP (ČSÚ) Název ORP	1015 (5207) Jičín
Číslo POU Název POU	2186 Kopidlno



Členění obce

Úplný kód části obce PRVKUK	Název části obce	Kód části obce PRVKUK	Kód části obce RÚIAN
CZ052.3604.5207.081671.01	Libáň	08167	81671

B. CHARAKTERISTIKA OBCE

B.1 Základní informace o obci

Město Libáň leží 12 km západně od Jičína v nadmořských výškách 228 – 248 m n.m. Město má 1 433 trvale bydlících obyvatel. Dále se ve městě nachází 36 objektů určených pro individuální rekreaci cca 108 obyvatel. Městem protéká Libáňský potok. V dalším období se nepředpokládá výrazný nárůst počtu obyvatel obce.

Podklady:

Vyplněný sběrný formulář "Podklady pro aktualizaci PRVKUK"

Kanalizační řád Libáň 6/2009

Změny ÚP Libáň

B.2 Demografický vývoj (prognóza)

Název části obce	Obyvatelé	Počet obyvatel						
		2002	2005	2010	2015	2020	2025	2030
Libáň	Trvale bydlící	-	-	-	1 475	1 475	1 475	1 475
	Přechodně bydlící	-	-	-	108	108	108	108
	Celkem	-	-	-	1 583	1 583	1 583	1 583

B.3 Vývoj počtu obyvatel v obci (ČSÚ)

Obec	2010	2011	2012	2013	2014	2015	2016	2017	2018	2019	2020	2021	2022	2023	2024
Libáň	1669	1699	1714	1712	1714	1738	1744	1715	1730	1764	1867	1951	1900	1866	-

C. VODOVODY

C.1 Počet obyvatel připojených na vodovod

Název části obce	Počet připojených na vodovod						
	2002	2005	2010	2015	2020	2025	2030
Libáň	-	-	-	1 414	1 420	1 430	1 440

C.2 Bilanční údaje

Položka	Jednotka	2002	2005	2010	2015	2020	2025	2030
Průměrná potřeba vody	m ³ /den	-	-	-	212	212	212	212
Maximální potřeba vody	m ³ /den	-	-	-	246	246	246	246

Voda specifická z VVR	l/os x den	-	-	-	211,86	211,86	211,86	211,86
Voda specifická z VFC	l/os x den	-	-	-	178,62	178,62	178,62	178,62
Voda specifická z VFD	l/os x den	-	-	-	134,10	134,10	134,10	134,10
Voda specifická z VFO	l/os x den	-	-	-	44,52	44,52	44,52	44,52
Voda specifická z VNF	l/os x den	-	-	-	33,25	33,25	33,25	33,25

C.4 Vodovody – popis stávajícího stavu

Město Libáň má vybudován vlastní veřejný vodovod. Vodovod je zásoben pitnou vodou ze čtyř vodních zdrojů o celkové vydatnosti 13 l/s. Voda z vodních zdrojů je vedena (ze třech gravitačně, jeden čerpáním) přívodními řady do vodojemu 2 x 150m³, které jsou umístěny na správním území Staré Hrady. Kóta dna vodojemu je 273,35 m n.m. Voda je ve vodojemu chlorována a gravitačně vedena do Libáně. Rozvod pitné vody je proveden po celém městě. Základní síť je z roku 1925 z litinového potrubí a byla postupně doplňována do prostoru nové zástavby s použitím všech druhů materiálu (azbestové potrubí, PVC, Pe). Na vodovod je připojeno 1404 trvale bydlících obyvatel.

Vodovod je v majetku a správě VOS a.s. Jičín.

C.5 Vodovody – popis návrhového stavu

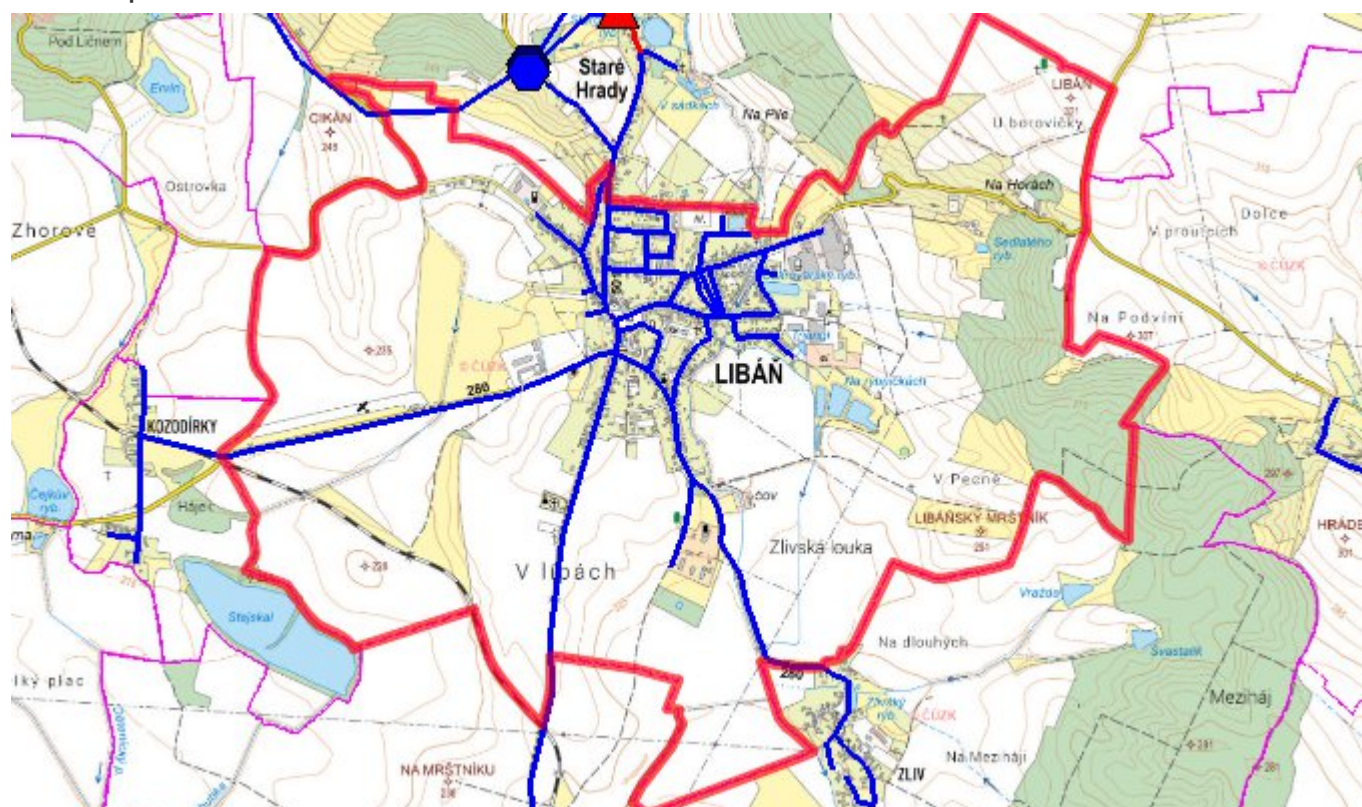
Stávající vodovodní síť bude ve městě zachována a bude rozšířena do prostoru nové zástavby. Stávající vodojemy budou rozšířeny o vodojem o obsahu 100 m³.

Azbestocementové a část litinového potrubí bude v budoucnu vyměněno.

C.6 Nouzové zásobování vodou za krizové situace

Vodovod Libáň je zásoben pitnou vodou ze čtyř různých zdrojů. Při selhání jednoho ze zdrojů bude systém zásobován ze zbývajících dvou zdrojů. Při vyřazení celého vodovodu bude město zásobeno pomocí cisteren. U nemovitostí vlastních studny bude voda z nich použita jako užitková a zásobování doplněno vodou balenou.

C.7 Mapa



D. KANALIZACE A ČOV

D.1 Počet obyvatel připojených na kanalizaci

Název části obce	Počet připojených na kanalizaci						
	2002	2005	2010	2015	2020	2025	2030
Libáň	-	-	-	1 414	1 420	1 430	1 440

D.2 Počet obyvatel připojených na ČOV

Název části obce	Počet připojených na ČOV						
	2002	2005	2010	2015	2020	2025	2030
Libáň	-	-	-	1 414	1 420	1 430	1 440

D.3 Bilanční údaje

Položka	Jednotka	2002	2005	2010	2015	2020	2025	2030

Produkce komunálních OV	m ³ /den	-	-	-	128,91	128,91	128,91	128,91
Produkce komunálního znečištění	kg/den	-	-	-	0,24	0,24	0,24	0,24
Produkce průmyslových OV	m ³ /den	-	-	-	0,00	0,00	0,00	0,00
Produkce znečištění průmyslových OV	kg/den	-	-	-	0,00	0,00	0,00	0,00

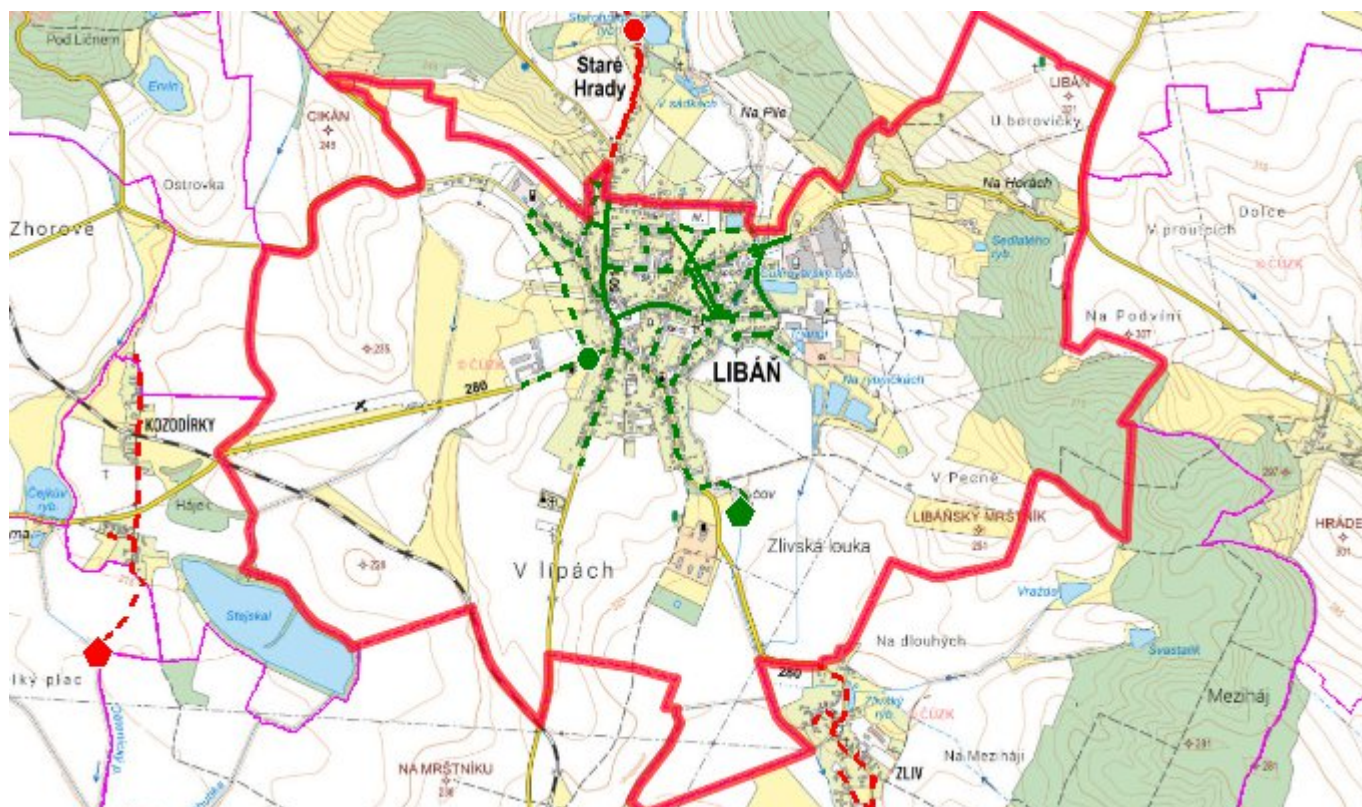
D.5 Kanalizace – popis stávajícího stavu

Ve městě Libáň byla roce 2009 dobudována celá síť zakončená na centrální čistírnu odpadních vod umístěnou jižně pod městem a vyústí do Libáňského potoka.

D.6 Kanalizace – popis návrhového stavu

Kanalizace je vybudována v celém rozsahu obce Libáň a bude prováděna jen běžná údržba. Na kanalizační síti bude postupně realizováno oddělení dešťových vod, v plochách další zástavby bude navrhována oddílná kanalizace.

D.7 Mapa



E. EKONOMICKÁ ČÁST

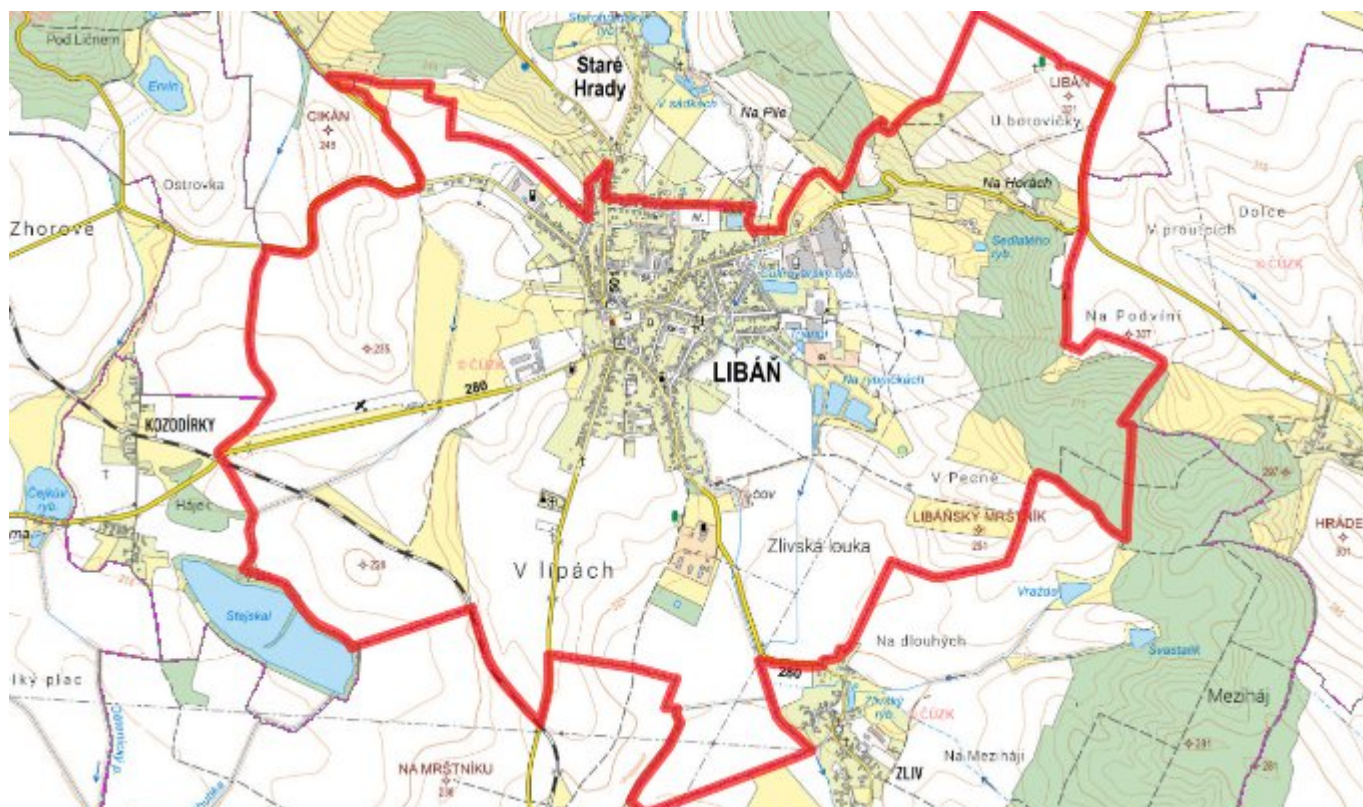
E.1 Předpokládané investiční náklady v letech 2015–2030 [tis. Kč]

Název části obce	Typ investice		
	Vodovody	Kanalizace	Celkem
Libáň	2 822,0	0,0	2 822,0

E.2 Investiční náklady v letech 2001–2014 [tis. Kč]

Název části obce	Typ investice		
	Vodovody	Kanalizace	Celkem
Libáň	-	-	-

E.3 Mapa



F. AKTUALIZACE

Datum projednání	Číslo projednání	Typ projednání	Popis
22. 3. 2021	ZK/4/172/2021	usnesení zastupitelstva	