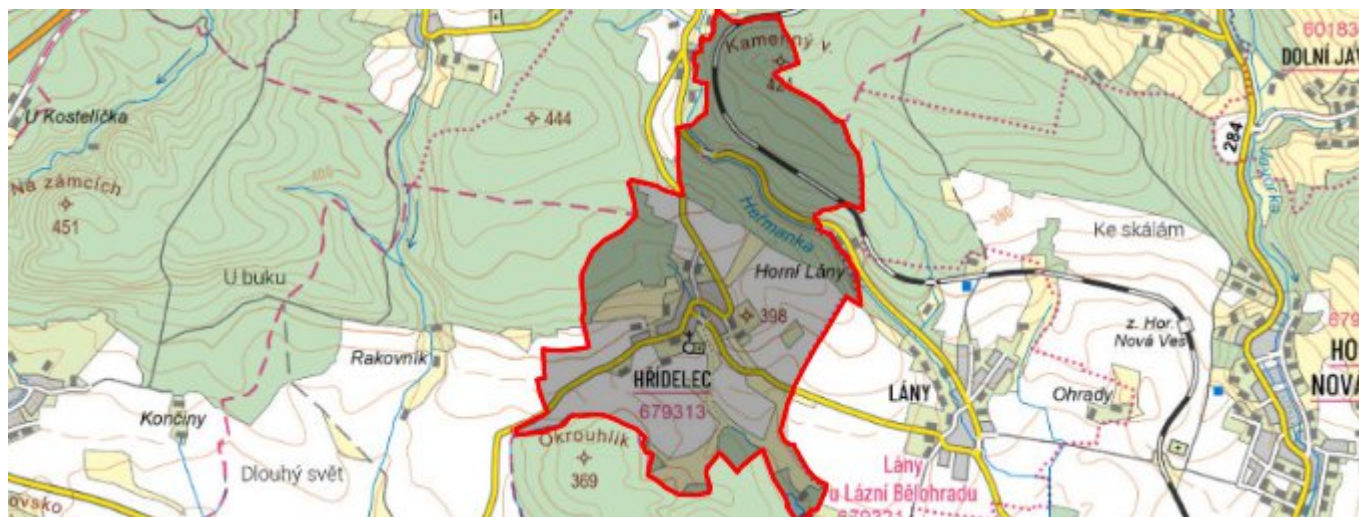


Hřídelec - CZ052.3604.5207.079316 - stav 22. 3. 2021

A. OBEC

Lázně Bělohrad

Číslo obce PRVKUK	79316
Kód obce PRVKUK	CZ052.3604.5207.079316
Kód obce	573094
Číslo ORP (ČSÚ) Název ORP	1015 (5207) Jičín
Číslo POU Název POU	2194 Lázně Bělohrad



Členění obce

Úplný kód části obce PRVKUK	Název části obce	Kód části obce PRVKUK	Kód části obce RÚIAN
CZ052.3604.5207.079316.01	Hřídelec	07931	79316

B. CHARAKTERISTIKA OBCE

B.1 Základní informace o obci

Obec Hřídelec je místní částí Lázní Bělohrad a leží 3 km severozápadně. Nalézá se v nadmořské výšce 342 - 370 m n.m. Žije zde 106 trvale bydlících obyvatel. Celou obcí protéká Hřídelečský potok. V horní části obce se nachází menší vodní plocha. Obec se nachází v CHOPAV Východočeská křída. V budoucnu se nepředpokládá nárůst počtu obyvatel obce. Území se nachází v ochranném pásmu přírodních léčivých zdrojů (dále jen „OP PLZ“).

Konkrétně se jedná o OP PLZ Lázně Bělohrad II. stupně.

Podklady:

Vyplněný sběrný formulář „Podklady pro aktualizaci PRVK“

Formuláře VUME, VUPE 2017

Zákres stávajících sítí vodovodu a kanalizace vč. objektů na síti

Územní plán města Lázně Bělohrad

Informace města Lázně Bělohrad

Informace od provozovatele

B.2 Demografický vývoj (prognóza)

Název části obce	Obyvatelé	Počet obyvatel						
		2002	2005	2010	2015	2020	2025	2030
Hřídolec	Trvale bydlící	-	-	-	106	106	106	106
	Přechodně bydlící	-	-	-	99	99	99	99
	Celkem	-	-	-	205	205	205	205

B.3 Vývoj počtu obyvatel v obci (ČSÚ)

Obec	2010	2011	2012	2013	2014	2015	2016	2017	2018	2019	2020	2021	2022	2023	2024
Lázně Bělohrad	3727	3732	3740	3743	3750	3761	3728	3716	3685	3665	3658	3677	3625	3734	-

C. VODOVODY

C.1 Počet obyvatel připojených na vodovod

Název části obce	Počet připojených na vodovod						
	2002	2005	2010	2015	2020	2025	2030
Hřídolec	-	-	-	101	101	105	105

C.2 Bilanční údaje

Položka	Jednotka	2002	2005	2010	2015	2020	2025	2030
---------	----------	------	------	------	------	------	------	------

Průměrná potřeba vody	m ³ /den	-	-	-	15	15	15	16
Maximální potřeba vody	m ³ /den	-	-	-	25	25	25	26
Voda specifická z VVR	l/os x den	-	-	-	15,04	15,24	15,44	15,64
Voda specifická z VFC	l/os x den	-	-	-	11,53	11,68	11,83	11,99
Voda specifická z VFD	l/os x den	-	-	-	11,39	11,54	11,69	11,84
Voda specifická z VFO	l/os x den	-	-	-	0,13	0,13	0,13	0,14
Voda specifická z VNF	l/os x den	-	-	-	3,51	3,56	3,60	3,65

C.4 Vodovody – popis stávajícího stavu

V místní část Hřídalec je vybudován veřejný vodovod se třemi vodními zdroji (o vydatnosti cca 2x0,15 l/s a 0,25l/), úpravnou vody Zbelík a zemním vodojemem Haltýř (381,60/380,4 m.n.m.) s akumulací tlakovou stanicí pro 2. tlakové pásmo. Kvalita vody ve zdrojích je pro zásobování pitnou vodou nevyhovující, proto musí být upravována. V letních měsících narůstá potřeba vody a kapacita úpravy je v této době nedostatečná.

Vodovod je v majetku města Lázně Bělohrad a provozovatelem je společnost Vodohospodářská obchodní společnost a.s.

C.5 Vodovody – popis návrhového stavu

Výhledově (předpoklad v roce 2021) bude vodovod v lokalitě Hřídalec z důvodu ztráty kapacity místních podzemních zdrojů připojen na skupinový vodovod Lázně Bělohrad z lokality Lány. Přívodní řád DN 80 je navržen v celkové délce 1275 m s přečerpávací stanicí dopravující vodu do vodojemu Haltýř v Hřidelci přes stávající vodovodní síť. Připojením místní části Hřídalec na veřejný vodovod bude umožněno vyřazení stávajících zdrojů pitné vody,

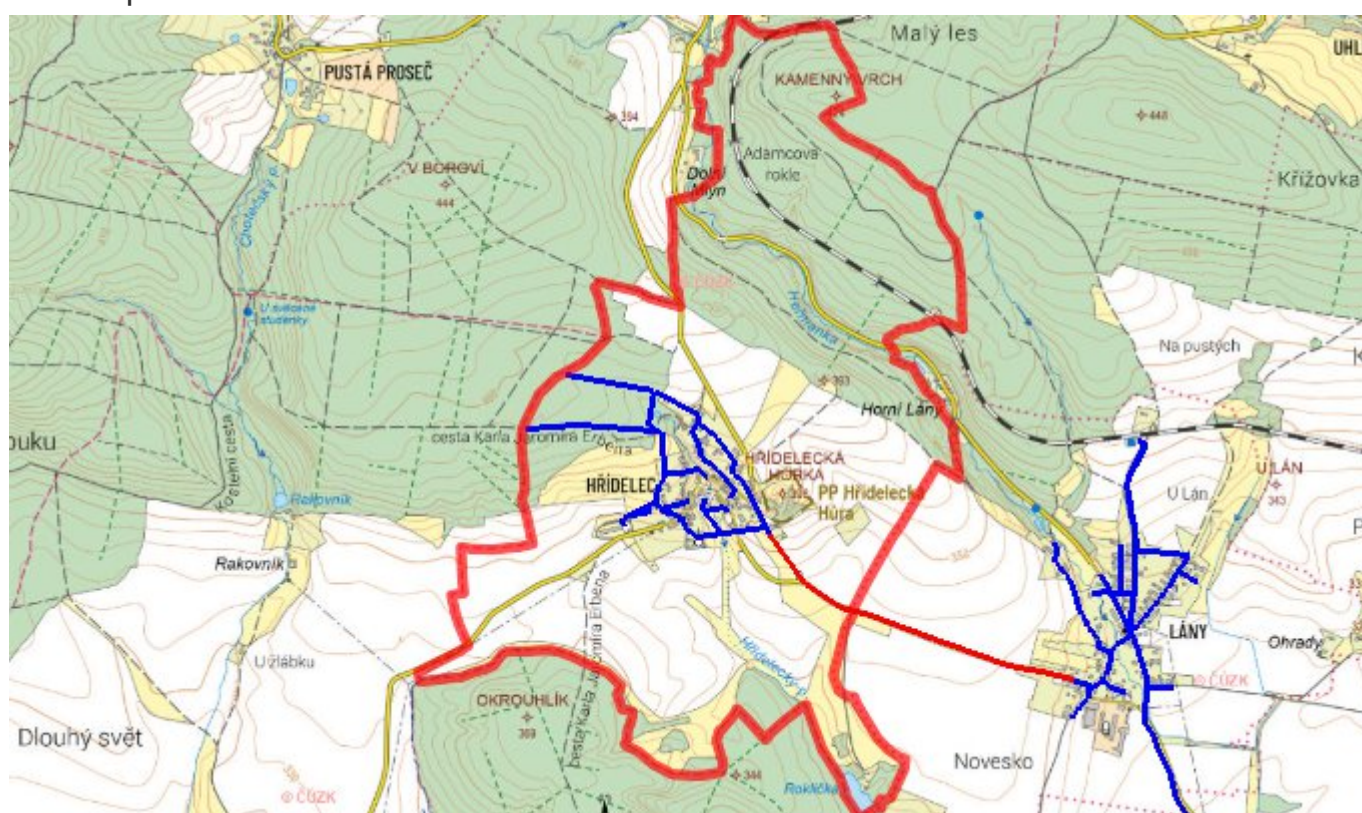
včetně úpravny vody.

Návrh časového harmonogramu předpokládaných technických opatření je orientační. Realizace stavby bude záviset na finančních možnostech obce a na objemu finančních prostředků, které budou moci být poskytnuty ve formě dotací.

C.6 Nouzové zásobování vodou za krizové situace

Obec nemá náhradní zdroj pitné vody. Pro nouzové zásobení budou použity domovní studny u nemovitostí, které mají vyhovující kvalitu, ale nejsou v plné míře dostatečně kapacitní. U kvalitově nevyhovujících studní bude voda z nich použita jen jako užitková a zásobování doplněno vodou balenou nebo cisternou.

C.7 Mapa



D. KANALIZACE A ČOV

D.1 Počet obyvatel připojených na kanalizaci

Název části obce	Počet připojených na kanalizaci						
	2002	2005	2010	2015	2020	2025	2030
Hřídelec	-	-	-	0	0	105	105

D.2 Počet obyvatel připojených na ČOV

Název části obce	Počet připojených na ČOV						
	2002	2005	2010	2015	2020	2025	2030
Hřídolec	-	-	-	0	0	105	105

D.3 Bilanční údaje

Položka	Jednotka	2002	2005	2010	2015	2020	2025	2030
Produkce komunálních OV	m ³ /den	-	-	-	0,00	3,36	6,71	10,07
Produkce komunálního znečištění	kg/den	-	-	-	0,00	2,10	4,20	6,30
Produkce průmyslových OV	m ³ /den	-	-	-	0,00	0,00	0,00	0,00
Produkce znečištění průmyslových OV	kg/den	-	-	-	0,00	0,00	0,00	0,00

D.5 Kanalizace – popis stávajícího stavu

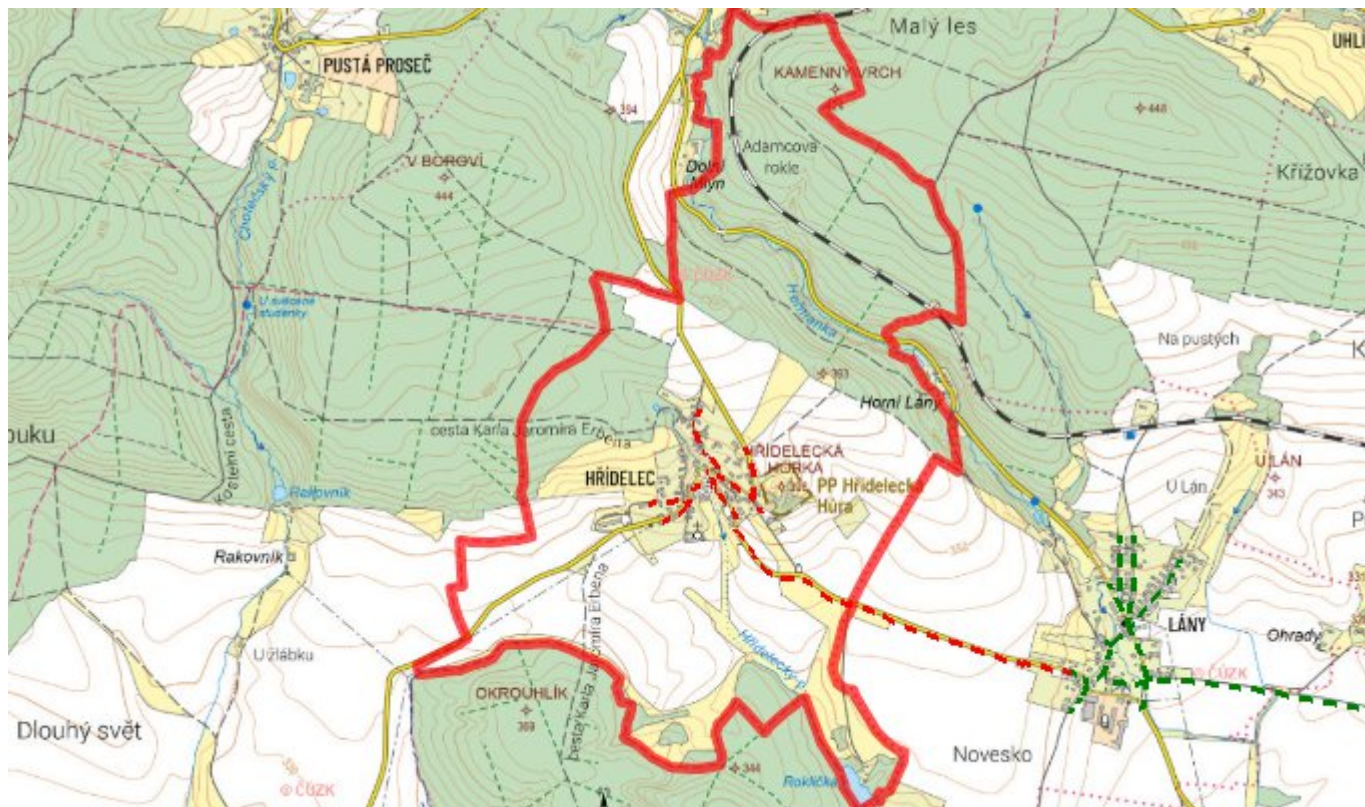
Obec není vybavena veřejnou kanalizací. Splaškové vody jsou likvidovány individuálně s využitím čistících zařízení a bezodtokých jímek na vyvážení.

D.6 Kanalizace – popis návrhového stavu

Do budoucna bude v obci vybudována splašková kanalizace ukončená čerpací stanicí v nejnižším místě v obci. Z ní budou odpadní vody dopravovány přes obec Lány do kanalizace města Lázně Bělohrad a dále na čistírnu odpadních vod Lázně Bělohrad. Realizace je plánována na rok 2021.

Návrh časového harmonogramu předpokládaných technických opatření je orientační. Realizace stavby bude záviset na finančních možnostech obce a na objemu finančních prostředků, které budou moci být poskytnuty ve formě dotací

D.7 Mapa



E. EKONOMICKÁ ČÁST

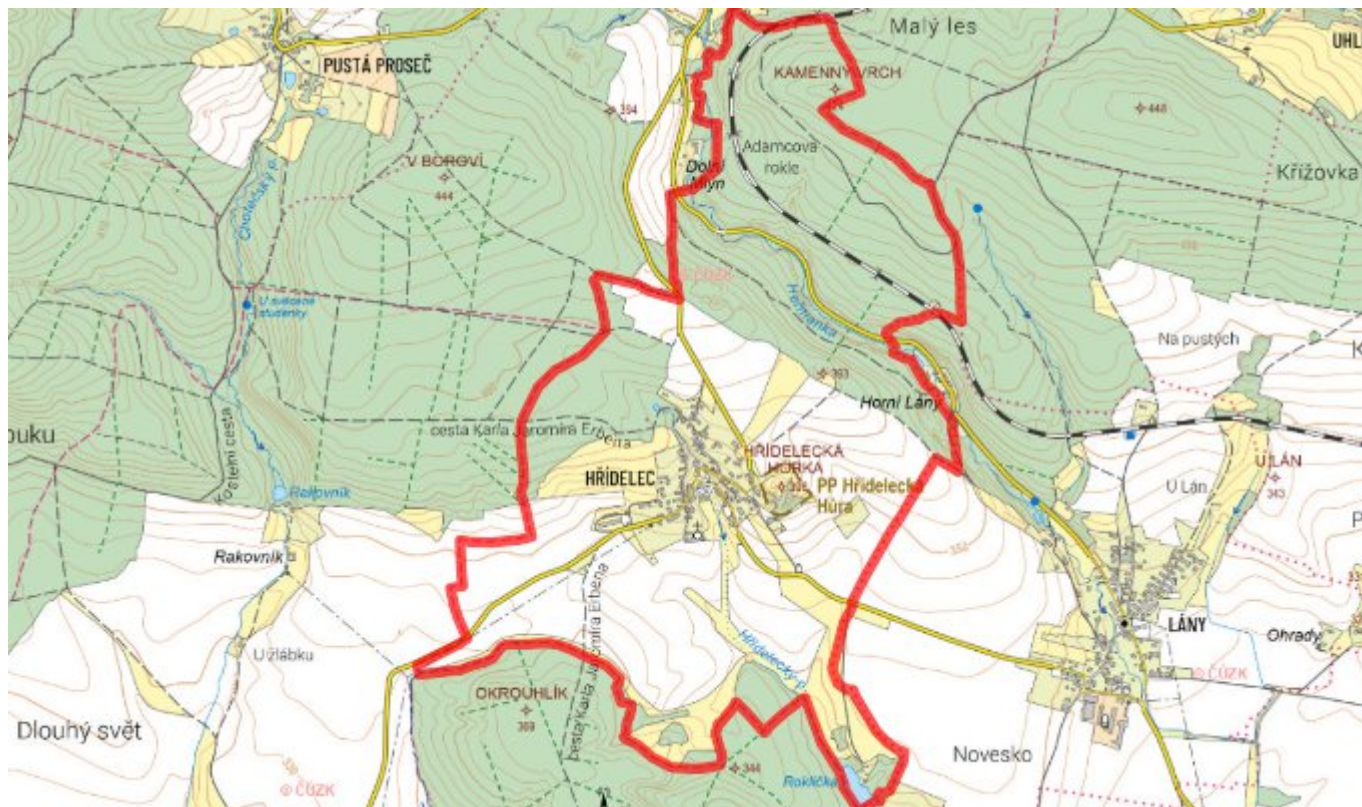
E.1 Předpokládané investiční náklady v letech 2015–2030 [tis. Kč]

Název části obce	Typ investice		
	Vodovody	Kanalizace	Celkem
Hřídelec	3 059,6	10 300,0	13 359,6

E.2 Investiční náklady v letech 2001–2014 [tis. Kč]

Název části obce	Typ investice		
	Vodovody	Kanalizace	Celkem
Hřídelec	-	-	-

E.3 Mapa



F. AKTUALIZACE

Datum projednání	Číslo projednání	Typ projednání	Popis
22. 3. 2021	ZK/4/172/2021	usnesení zastupitelstva	