

# Pařezská Lhota - CZ052.3604.5207.041271 - stav 22. 3. 2021

## A. OBEC

Holín

<b>Číslo obce PRVKUK</b>	41271
<b>Kód obce PRVKUK</b>	CZ052.3604.5207.041271
<b>Kód obce</b>	572900
<b>Číslo ORP (ČSÚ)</b> <b>Název ORP</b>	1015 (5207) Jičín
<b>Číslo POU</b> <b>Název POU</b>	2178 Jičín



## Členění obce

<b>Úplný kód části obce PRVKUK</b>	<b>Název části obce</b>	<b>Kód části obce PRVKUK</b>	<b>Kód části obce RÚIAN</b>
CZ052.3604.5207.041271.01	Pařezská Lhota	04127	41271

## B. CHARAKTERISTIKA OBCE

### B.1 Základní informace o obci

Obec Pařezská Lhota je místní částí obce Holín leží 3,5 km severně od Holína v nadmořských výškách 360 - 406 m n.m. Obec má 69 trvale bydlících obyvatel v 19 domech určených k bydlení. V obci se dále nachází 24 objektů určených pro individuální rekreaci. Pařezská Lhota

leží na severním okraji územím Prachovských skal v CHOPAV Severočeská křída. Obec se nachází v CHKO Český ráj. Obcí protéká místní vodoteč.

Podklady:

Vyplněný sběrný formulář "Podklady pro aktualizaci PRVKUK"

Informace od provozovatele vodovodu - VaK Nymburk

Situace vodovod

Situace kanalizace

## B.2 Demografický vývoj (prognóza)

Název části obce	Obyvatelé	Počet obyvatel						
		2002	2005	2010	2015	2020	2025	2030
Pařezská Lhota	Trvale bydlící	-	-	-	69	69	69	69
	Přechodně bydlící	-	-	-	80	80	80	80
	Celkem	-	-	-	149	149	149	149

## B.3 Vývoj počtu obyvatel v obci (ČSÚ)

Obec	2010	2011	2012	2013	2014	2015	2016	2017	2018	2019	2020	2021	2022	2023	2024	2025
Holín	593	601	584	585	590	602	590	583	587	607	600	606	599	603	-	-

## C. VODOVODY

### C.1 Počet obyvatel připojených na vodovod

Název části obce	Počet připojených na vodovod						
	2002	2005	2010	2015	2020	2025	2030
Pařezská Lhota	-	-	-	69	69	69	70

### C.2 Bilanční údaje

Položka	Jednotka	2002	2005	2010	2015	2020	2025	2030
Průměrná potřeba vody	m <sup>3</sup> /den	-	-	-	64	64	64	64

Maximální potřeba vody	m <sup>3</sup> /den	-	-	-	84	84	84	84
Voda specifická z VVR	l/os x den	-	-	-	64,39	64,39	64,39	64,39
Voda specifická z VFC	l/os x den	-	-	-	25,79	25,79	25,79	25,79
Voda specifická z VFD	l/os x den	-	-	-	18,53	18,53	18,53	18,53
Voda specifická z VFO	l/os x den	-	-	-	7,26	7,26	7,26	7,26
Voda specifická z VNF	l/os x den	-	-	-	38,60	38,60	38,60	38,60

#### C.4 Vodovody – popis stávajícího stavu

Místní část Pařezská Lhota má vybudovaný vlastní veřejný vodovod napojený na skupinový vodovod Střeleč. V katastru obce Střeleč se nacházejí zdroje tohoto vodovodu, vrt ST-1A o vydatnosti 20 l/s. Z vrtu ST1A je voda čerpána přes obec Střeleč do vodojemu Kobyla umístěném východně od obce. Z vodojemu vede vodovodní řad přes obec Pařezská Lhota, dále do VDJ Prachov.

Vodovod je v majetku obce Holín a správě VOS a.s. Jičín.

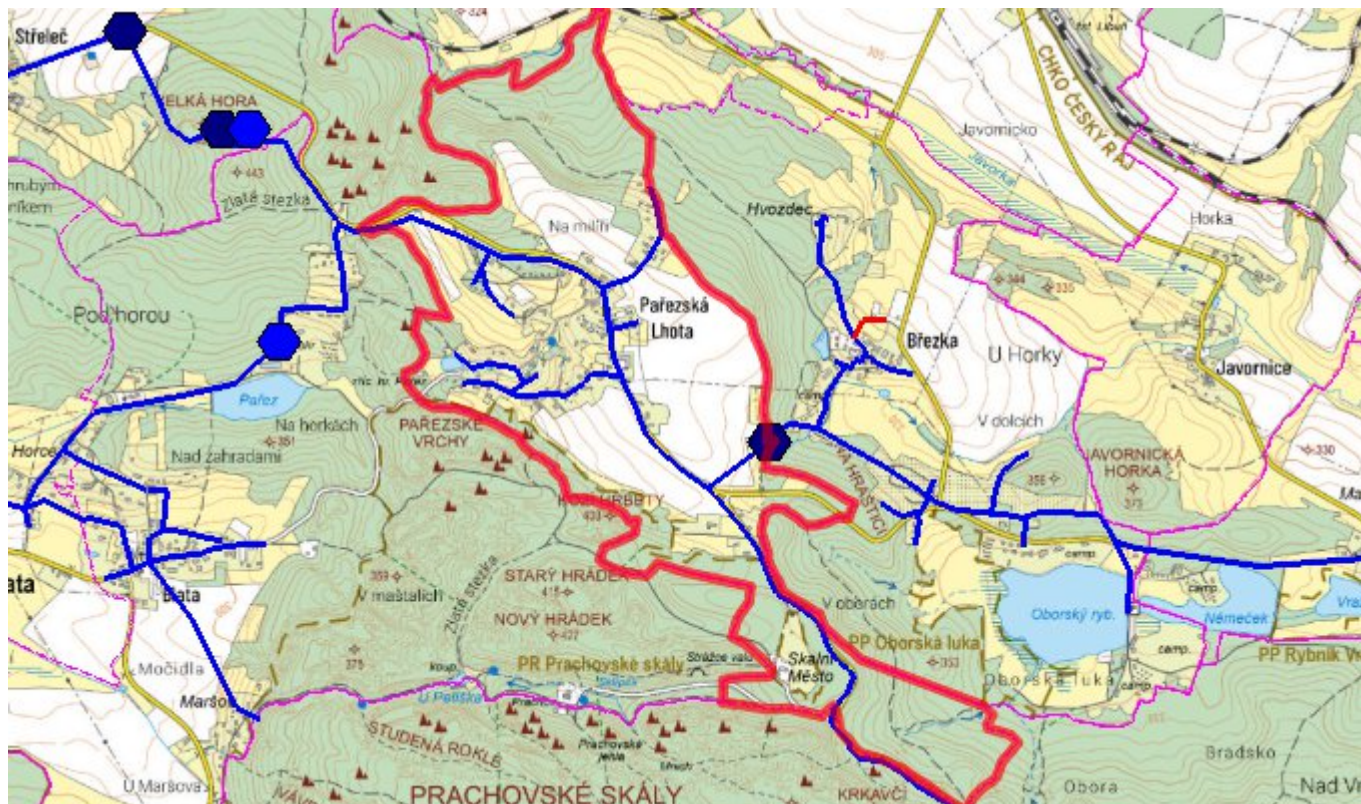
#### C.5 Vodovody – popis návrhového stavu

Na vodovodu bude prováděna jen běžná údržba.

#### C.6 Nouzové zásobování vodou za krizové situace

Při problémech se zásobami vody ve studnách budou obyvatelé zásobeni pomocí cisteren nebo vody balené. Při problémech s kvalitou bude voda ve studnách použita jako užitková a zásobování doplněno vodou balenou.

#### C.7 Mapa



## D. KANALIZACE A ČOV

### D.1 Počet obyvatel připojených na kanalizaci

Název části obce	Počet připojených na kanalizaci						
	2002	2005	2010	2015	2020	2025	2030
Pařezská Lhota	-	-	-	0	0	0	0

### D.2 Počet obyvatel připojených na ČOV

Název části obce	Počet připojených na ČOV						
	2002	2005	2010	2015	2020	2025	2030
Pařezská Lhota	-	-	-	0	0	0	0

### D.3 Bilanční údaje

Položka	Jednotka	2002	2005	2010	2015	2020	2025	2030
Produkce komunálních OV	m <sup>3</sup> /den	-	-	-	6,62	6,65	6,68	6,71

Produkce komunálního znečištění	kg/den	-	-	-	4,14	4,16	4,18	4,20
Produkce průmyslových OV	m <sup>3</sup> /den	-	-	-	0,00	0,00	0,00	0,00
Produkce znečištění průmyslových OV	kg/den	-	-	-	0,00	0,00	0,00	0,00

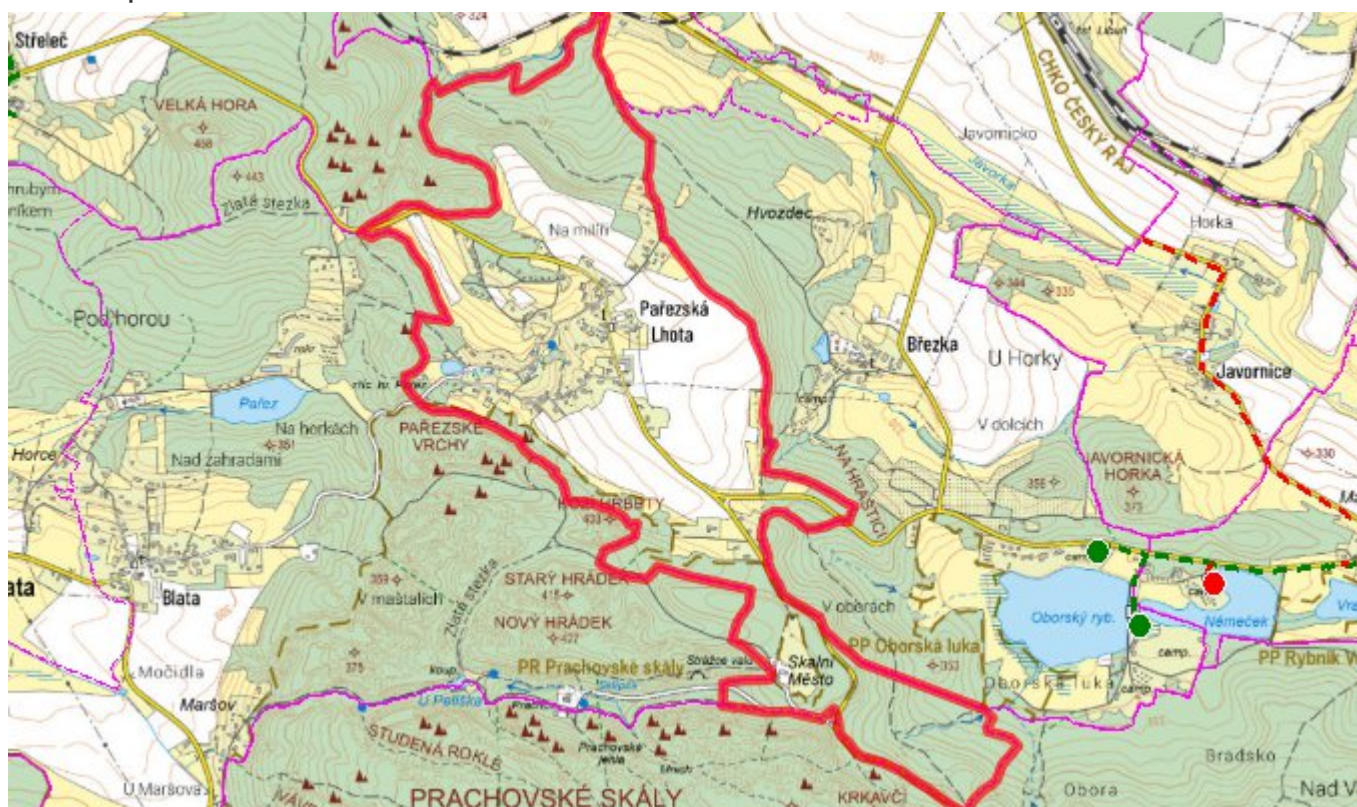
### D.5 Kanalizace – popis stávajícího stavu

V obci je vybudována jednotná kanalizace (povolení vypouštění odpadních vod). U jednotlivých nemovitostí jsou buď jímky na vyvážení nebo čisticí zařízení s napojením do jednotné kanalizace anebo je likvidace individuální.

### D.6 Kanalizace – popis návrhového stavu

Bude zachován decentralizovaný způsob nakládání se splaškovými odpadními vodami jejich čištěním na čisticích zařízeních.

### D.7 Mapa



## E. EKONOMICKÁ ČÁST

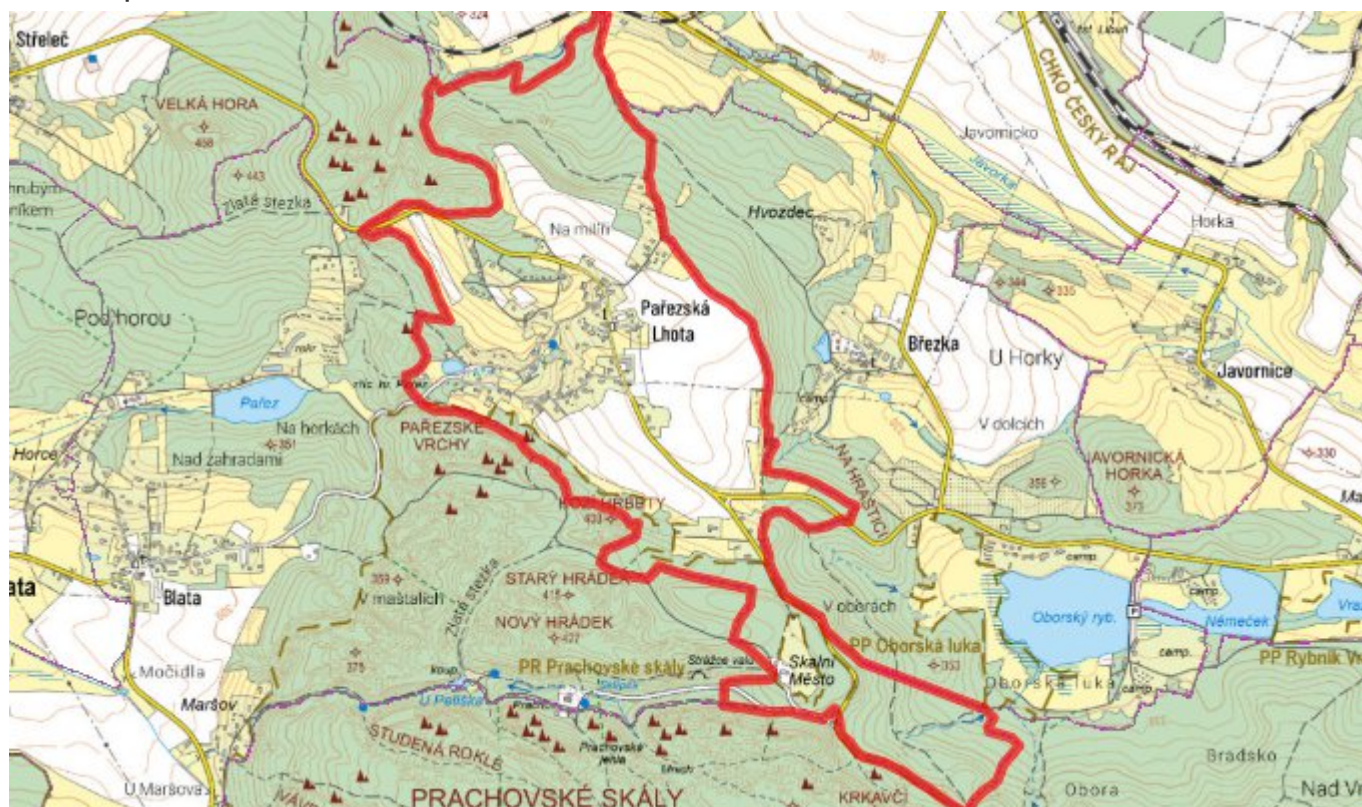
### E.1 Předpokládané investiční náklady v letech 2015–2030 [tis. Kč]

Název části obce	Typ investice		
	Vodovody	Kanalizace	Celkem
Pařezská Lhota	0,0	0,0	0,0

### E.2 Investiční náklady v letech 2001–2014 [tis. Kč]

Název části obce	Typ investice		
	Vodovody	Kanalizace	Celkem
Pařezská Lhota	-	-	-

### E.3 Mapa



## F. AKTUALIZACE

Datum projednání	Číslo projednání	Typ projednání	Popis
22. 3. 2021	ZK/4/172/2021	usnesení zastupitelstva	