

# Loučná Hora - CZ052.3602.5212.150932 - stav 22. 3. 2021

## A. OBEC

### Smidary

<b>Číslo obce PRVKUK</b>	150932
<b>Kód obce PRVKUK</b>	CZ052.3602.5212.150932
<b>Kód obce</b>	570869
<b>Číslo ORP (ČSÚ)</b> <b>Název ORP</b>	973 (5212) Nový Bydžov
<b>Číslo POU</b> <b>Název POU</b>	2062 Nový Bydžov



### Členění obce

<b>Úplný kód části obce PRVKUK</b>	<b>Název části obce</b>	<b>Kód části obce PRVKUK</b>	<b>Kód části obce RÚIAN</b>
CZ052.3602.5212.150932.01	Loučná Hora	15093	150932

## B. CHARAKTERISTIKA OBCE

### B.1 Základní informace o obci

Obec Loučná Hora leží cca 32 km severozápadně od Hradce Králové, cca 7 km severně od města Nový Bydžov a cca 2 km severovýchodně od obce Smidary, v nadmořských výškách cca 246 – 259 m n.m. Obec má 116 trvale bydlících obyvatel. Zástavba obce se rozprostírá

kolem páteřní komunikace.

Obec spadá pod obecní úřad Smidary.

Územní plán předpokládá pouze pozvolný rozvoj obce zejména na základě individuálních aktivit soukromých investorů.

Zdroje dat/podklady:

Vyplněný sběrný formulář "Podklady pro aktualizace PRVK UK"

Zdroje nouzového zásobování, Krizový plán KHK

Digitální zakres stávajícího vodovodu a stávající kanalizace, VaK Hradec Králové, a.s., 2018  
Pasport kanalizace v obci Smidary Červeněves, chotělice, Kříčov a Loučná Hora, PROIS a.s., 2009

Vybrané údaje ME vodovod: IČME: 5212-750930-48172898-1/1

Vybrané údaje PE vodovod: IČPE: 5212-750948-48172898-1/1-27461211

## B.2 Demografický vývoj (prognóza)

Název části obce	Obyvatelé	Počet obyvatel						
		2002	2005	2010	2015	2020	2025	2030
Loučná Hora	Trvale bydlící	-	-	-	116	120	120	120
	Přechodně bydlící	-	-	-	40	40	45	45
	Celkem	-	-	-	156	160	165	165

## B.3 Vývoj počtu obyvatel v obci (ČSÚ)

Obec	2010	2011	2012	2013	2014	2015	2016	2017	2018	2019	2020	2021	2022	2023	2024
Smidary	1564	1551	1579	1581	1577	1563	1555	1541	1550	1533	1523	1506	1527	1562	-

## C. VODOVODY

### C.1 Počet obyvatel připojených na vodovod

Název části obce	Počet připojených na vodovod						
	2002	2005	2010	2015	2020	2025	2030
Loučná Hora	-	-	-	156	160	165	165

### C.2 Bilanční údaje

Položka	Jednotka	2002	2005	2010	2015	2020	2025	2030
---------	----------	------	------	------	------	------	------	------

Průměrná potřeba vody	m <sup>3</sup> /den	-	-	-	14	14	14	15
Maximální potřeba vody	m <sup>3</sup> /den	-	-	-	17	17	17	18
Voda specifická z VVR	l/os x den	-	-	-	14,01	14,24	14,48	14,71
Voda specifická z VFC	l/os x den	-	-	-	12,39	12,59	12,80	13,00
Voda specifická z VFD	l/os x den	-	-	-	10,58	10,78	10,99	11,19
Voda specifická z VFO	l/os x den	-	-	-	1,81	1,81	1,81	1,81
Voda specifická z VNF	l/os x den	-	-	-	1,62	1,65	1,68	1,71

#### C.4 Vodovody – popis stávajícího stavu

Obec Loučná Hora je napojena na Vodárenskou soustavu Výhodní Čechy a to napojením z obce Smidary. Příívodní řad DN 100 mm do obce lemuje příjezdovou komunikaci až do Loučné Hory. Zde se tento řad napojuje již dříve vybudovanou vodovodní sítí na území obce Loučná Hora. Vodovod je rozveden po celé obci a napojeni na systém veřejného vodovodu jsou všichni obyvatelé v obci.

Vlastníkem vodovodu je VAK Hradec Králové, a.s.

Provozovatelem vodovodu je Královehradecká provozní, a.s.

#### C.5 Vodovody – popis návrhového stavu

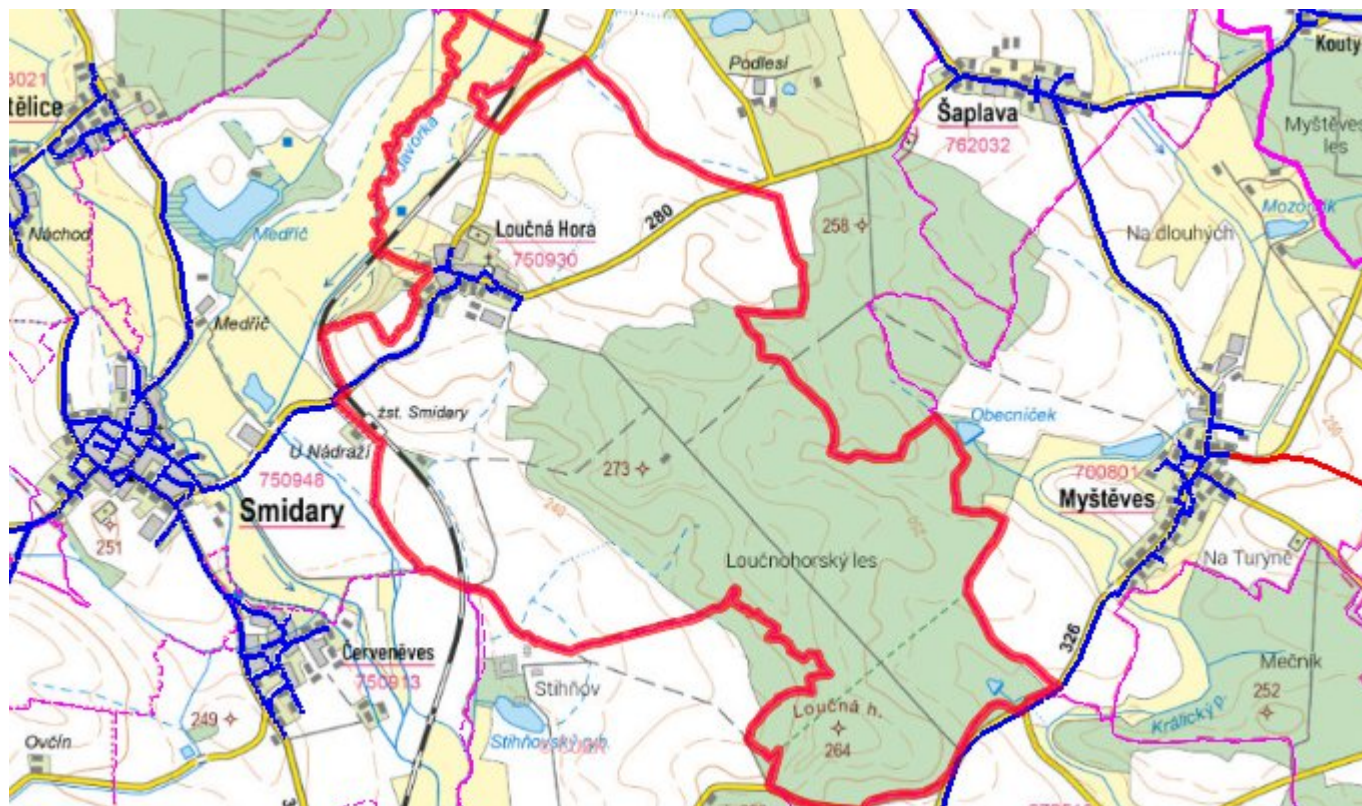
V návrhovém období budou na vodovodu dle potřeby napojovány nově vybudované nemovitosti na základě individuálních aktivit soukromých investorů a to prodloužením stávajících řadů. Dále bude prováděna běžná údržba.

#### C.6 Nouzové zásobování vodou za krizové situace

Při vyřazení celého vodovodu bude obec zásobena pomocí cisteren nebo vody balené. U \_\_\_\_\_

objektů s vlastní studní bude voda z nich použita pouze jako užitková. Hlavní zdrojem pitné vody při nouzovém zásobování je prameniště Nový Bydžov. V souladu s povodňovým plánem dodává pitnou vodu při nouzovém zásobování jednotka požární ochrany JPO III - Smidary.

## C.7 Mapa



## D. KANALIZACE A ČOV

### D.1 Počet obyvatel připojených na kanalizaci

Název části obce	Počet připojených na kanalizaci						
	2002	2005	2010	2015	2020	2025	2030
Loučná Hora	-	-	-	0	0	0	165

### D.2 Počet obyvatel připojených na ČOV

Název části obce	Počet připojených na ČOV						
	2002	2005	2010	2015	2020	2025	2030
Loučná Hora	-	-	-	0	0	0	165

### D.3 Bilanční údaje

Položka	Jednotka	2002	2005	2010	2015	2020	2025	2030
---------	----------	------	------	------	------	------	------	------

Produkce komunálních OV	m <sup>3</sup> /den	-	-	-	0,00	5,50	11,00	16,50
Produkce komunálního znečištění	kg/den	-	-	-	0,00	3,30	6,60	9,90
Produkce průmyslových OV	m <sup>3</sup> /den	-	-	-	0,00	0,00	0,00	0,00
Produkce znečištění průmyslových OV	kg/den	-	-	-	0,00	0,00	0,00	0,00

#### D.5 Kanalizace – popis stávajícího stavu

Kanalizace byla budována jako dešťová a odvádí hlavně dešťové a povrchové (a tím i balastní) vody a má dvě výústě. Jedna severnější je vyústěna do odpadní nádrže bez odtoku a druhá jižnější je vyústěna do trativodu a do luk. Výúst V1 disponuje Rozhodnutím o povolení k nakládání s vodami k vypouštění (č.j. NB-V/16038/2018/Mil/2684/2018 5-77-4 ze dne 8.8.2018 vydané MěÚ Nový Bydžov - odbora výstavby a životního prostředí). Toto povolení je platné do 31.8.2023.

Obcí neprotéká žádná vodoteč. Větší část obce má vybudovány septiky nebo žumpy s přepadem, které jsou zaústěny do povrchové kanalizace. Zbývající část obce má žumpy na vyvážení. Odpadní nádrž zarostlá rákosem má určitý čistící efekt, ale přesto je to zdroj hygienických závad, hlavně v létě.

V roce 2009 byl zpracován pasport kanalizace v obci Křičov (PROIS, a.s.).

#### D.6 Kanalizace – popis návrhového stavu

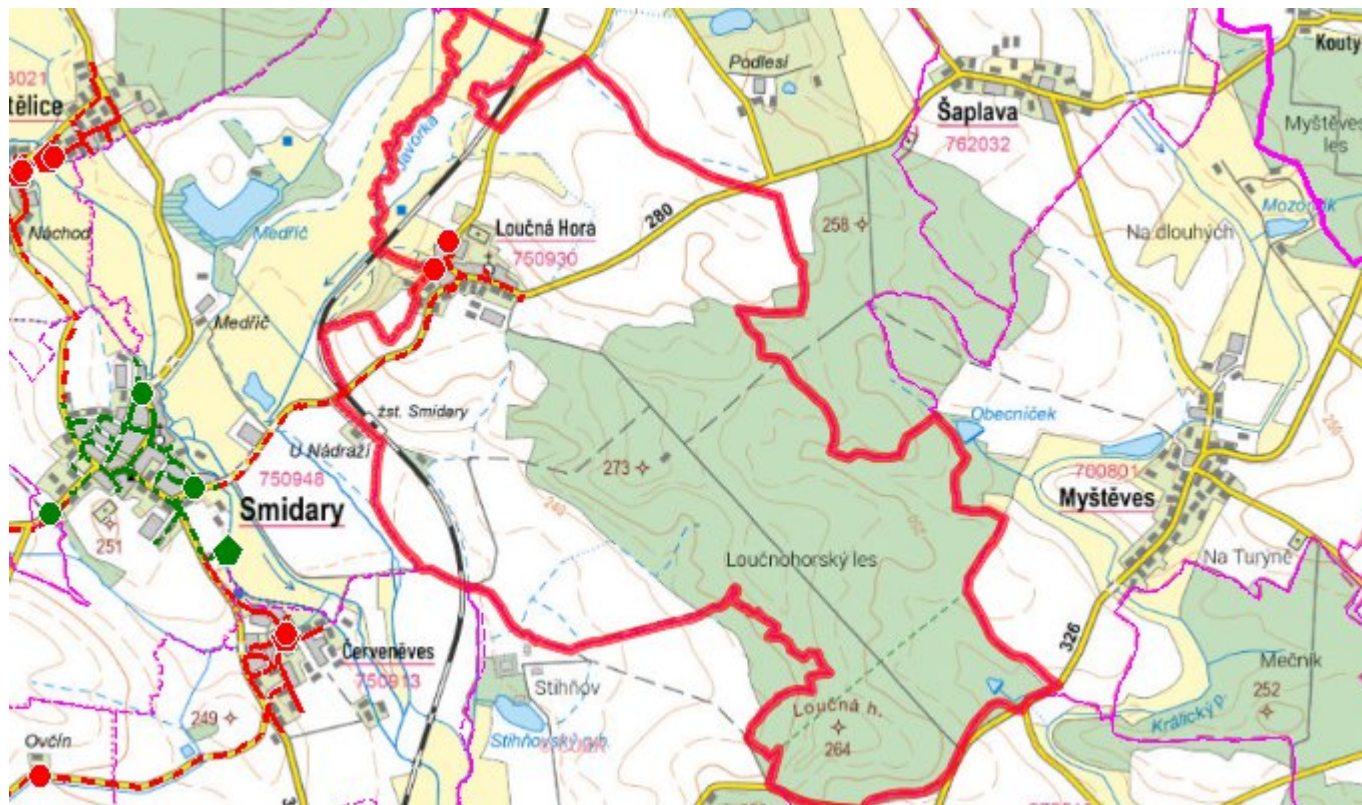
V lokalitě Loučná Hora bude do konce návrhového období (rok 2030) vybudována nová oddílná splašková kanalizace, jenž bude napojena v jihovýchodní části obce Smidray napojena na splaškovou kanalizaci v této obci, která je zakončena centrální čistírnou odpadních vod Smidary. Centrální čistírna odpadních vod Smidary bude mít dostatečnou kapacitu i pro napojení odpadních vod ze všech místních částí Obce Smidary, tedy i Červeněves, Chotělic, Loučné Hory a Křičova. Přečištěné odpadní vody z této ČOV budou vypouštěny do Mlýnského náhonu. Celková délka nově navrhované kanalizační sítě činí cca 3,7 km DN 300.

Předpokládaný materiál PVC/PE. Předpokládané investiční náklady cca 23,7 mil. Kč  
Současná místní povrchová kanalizace bude nadále sloužit k odvádění dešťových vod.

Předpokládané investiční náklady byly stanoveny v souladu s Metodickým pokynem pro

orientančí ukazatele výpočtu pořizovací (aktualizované) ceny objektů do Vybraných údajů majetkové evidence vodovodů a kanalizací, pro Plány rozvoje vodovodů a kanalizací a pro Plány financování obnovy vodovodů a kanalizací (čj.: 401/2010-15000).

## D.7 Mapa



## E. EKONOMICKÁ ČÁST

### E.1 Předpokládané investiční náklady v letech 2015–2030 [tis. Kč]

Název části obce	Typ investice		
	Vodovody	Kanalizace	Celkem
Loučná Hora	0,0	23 717,0	23 717,0

### E.2 Investiční náklady v letech 2001–2014 [tis. Kč]

Název části obce	Typ investice		
	Vodovody	Kanalizace	Celkem
Loučná Hora	-	-	-

## E.3 Mapa



## F. AKTUALIZACE

Datum projednání	Číslo projednání	Typ projednání	Popis
22. 3. 2021	ZK/4/172/2021	usnesení zastupitelstva	