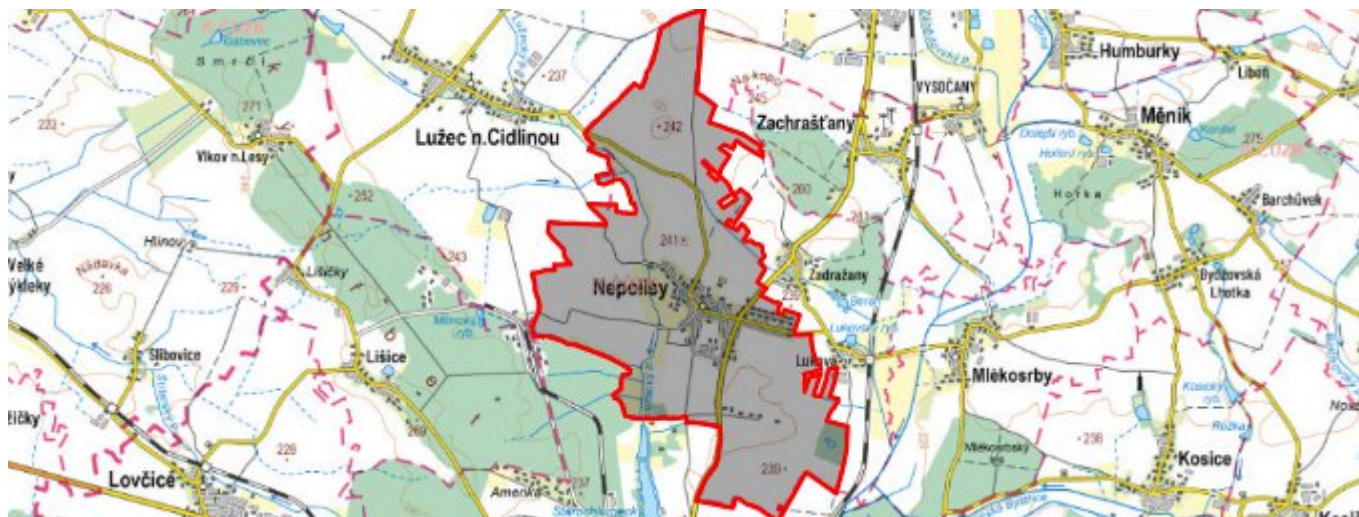


Nepolisy - CZ052.3602.5212.103390 - stav 22. 3. 2021

A. OBEC

Nepolisy

Číslo obce PRVKUK	103390
Kód obce PRVKUK	CZ052.3602.5212.103390
Kód obce	570478
Číslo ORP (ČSÚ) Název ORP	973 (5212) Nový Bydžov
Číslo POU Název POU	2062 Nový Bydžov



Členění obce

Úplný kód části obce PRVKUK	Název části obce	Kód části obce PRVKUK	Kód části obce RÚIAN
CZ052.3602.5212.103390.01	Nepolisy	10339	103390

B. CHARAKTERISTIKA OBCE

B.1 Základní informace o obci

Obec Nepolisy leží v západní části bývalého okresu Hradec Králové cca 3 km severně od města Chlumeck nad Cidlinou a 5 km jižně od města Nový Bydžov v nadmořských výškách 225 - 238 m n.m. Obec má 600 trvale bydlících obyvatel. Obcí prochází silnice II. tř. /327 Nový Bydžov - Chlumeck nad Cidlinou. V obci se nachází středisko živočišné výroby ZD Nepolisy, základní škola a mateřská škola. Územní plán nepředpokládá větší rozvoj obce.

Podklady:

Vyplněný sběrný formulář "Podklady pro aktualizaci PRVKUK"

Karty VUME + VUPE 2016, 2017

Kanalizace Nepolisy - kanalizační řád

B.2 Demografický vývoj (prognóza)

Název části obce	Obyvatelé	Počet obyvatel						
		2002	2005	2010	2015	2020	2025	2030
Nepolisy	Trvale bydlící	-	-	-	702	702	712	722
	Přechodně bydlící	-	-	-	0	0	0	0
	Celkem	-	-	-	702	702	712	722

B.3 Vývoj počtu obyvatel v obci (ČSÚ)

Obec	2010	2011	2012	2013	2014	2015	2016	2017	2018	2019	2020	2021	2022	2023	2024
Nepolisy	939	935	942	957	961	972	962	955	964	962	986	984	1004	1011	-

C. VODOVODY

C.1 Počet obyvatel připojených na vodovod

Název části obce	Počet připojených na vodovod						
	2002	2005	2010	2015	2020	2025	2030
Nepolisy	-	-	-	576	610	655	695

C.2 Bilanční údaje

Položka	Jednotka	2002	2005	2010	2015	2020	2025	2030
Průměrná potřeba vody	m ³ /den	-	-	-	100	106	113	120
Maximální potřeba vody	m ³ /den	-	-	-	119	128	136	144

Voda specifická z VVR	l/os x den	-	-	-	99,57	106,42	113,28	120,14
Voda specifická z VFC	l/os x den	-	-	-	88,08	94,14	100,21	106,27
Voda specifická z VFD	l/os x den	-	-	-	32,23	34,45	36,67	38,89
Voda specifická z VFO	l/os x den	-	-	-	55,85	59,70	63,54	67,39
Voda specifická z VNF	l/os x den	-	-	-	11,49	12,28	13,07	13,86

C.4 Vodovody – popis stávajícího stavu

Obec Nepolisy má vybudován veřejný vodovod (rok 1998 – 1999), je součástí Vodárenské soustavy Východní Čechy a je zásobována z přivaděče DN 200 mm - LT Nový Bydžov – Chlumec nad Cidlinou. Zásobování obce zajišťují rozvodné řady PVC Ø 110 mm, které odbočují z tohoto přivaděče. V severní části obce pokračuje přívodní řad pro další obce směrem na Lužec nad Cidlinou. Zástavba obce je v tlakovém pásmu vodojemu Prasek – 1500 m³ (281,84/286,84 m n.m.). Na systém veřejného vodovodu obce je napojena cca 1/3 obyvatel, ostatní jsou zásobováni vodou individuálně. Na rozvodu umístěné hydranty plní též požadavky požárního zabezpečení. Provozovatelem je Královéhradecká provozní, a.s. a vlastníkem vodovodu jsou Vodovody a kanalizace Hradec Králové, a.s.

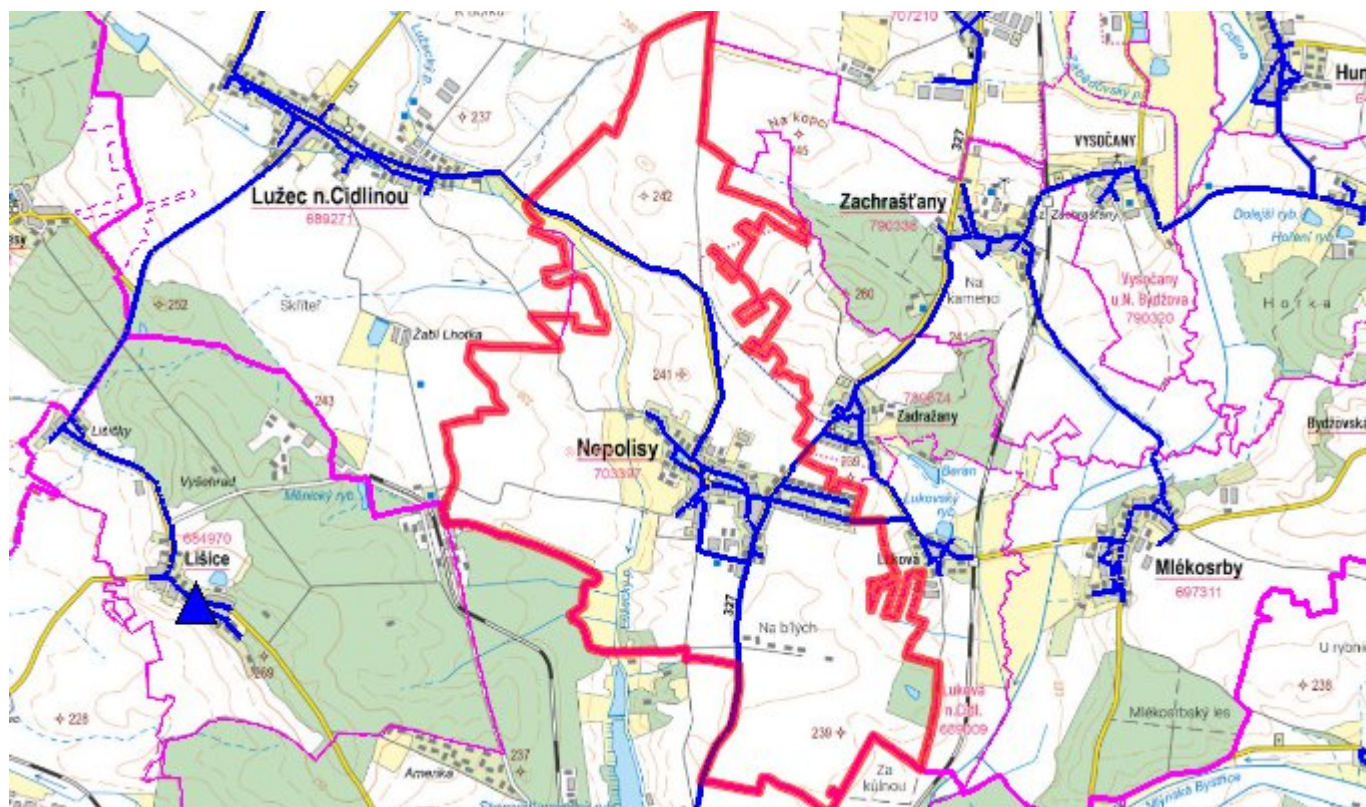
C.5 Vodovody – popis návrhového stavu

V návrhovém období budou na vodovod dle potřeby napojovány jednotlivé RD nebo jiné objekty a nově zastavěné lokality prodloužením stávajících řadů. Na vodovodu bude prováděna běžná údržba.

C.6 Nouzové zásobování vodou za krizové situace

Při vyřazení celého vodovodu bude obec zásobena pomocí cisteren nebo vody balené. U objektů s vlastní studní bude voda z nich použita pouze jako užitková.

C.7 Mapa



D. KANALIZACE A ČOV

D.1 Počet obyvatel připojených na kanalizaci

Název části obce	Počet připojených na kanalizaci						
	2002	2005	2010	2015	2020	2025	2030
Nepolisy	-	-	-	702	702	712	722

D.2 Počet obyvatel připojených na ČOV

Název části obce	Počet připojených na ČOV						
	2002	2005	2010	2015	2020	2025	2030
Nepolisy	-	-	-	702	702	712	722

D.3 Bilanční údaje

Položka	Jednotka	2002	2005	2010	2015	2020	2025	2030
Produkce komunálních OV	m ³ /den	-	-	-	73,29	73,96	74,62	75,29

Produkce komunálního znečištění	kg/den	-	-	-	6,72	6,78	6,84	6,90
Produkce průmyslových OV	m ³ /den	-	-	-	0,75	0,82	0,88	0,95
Produkce znečištění průmyslových OV	kg/den	-	-	-	0,07	0,08	0,08	0,09

D.5 Kanalizace – popis stávajícího stavu

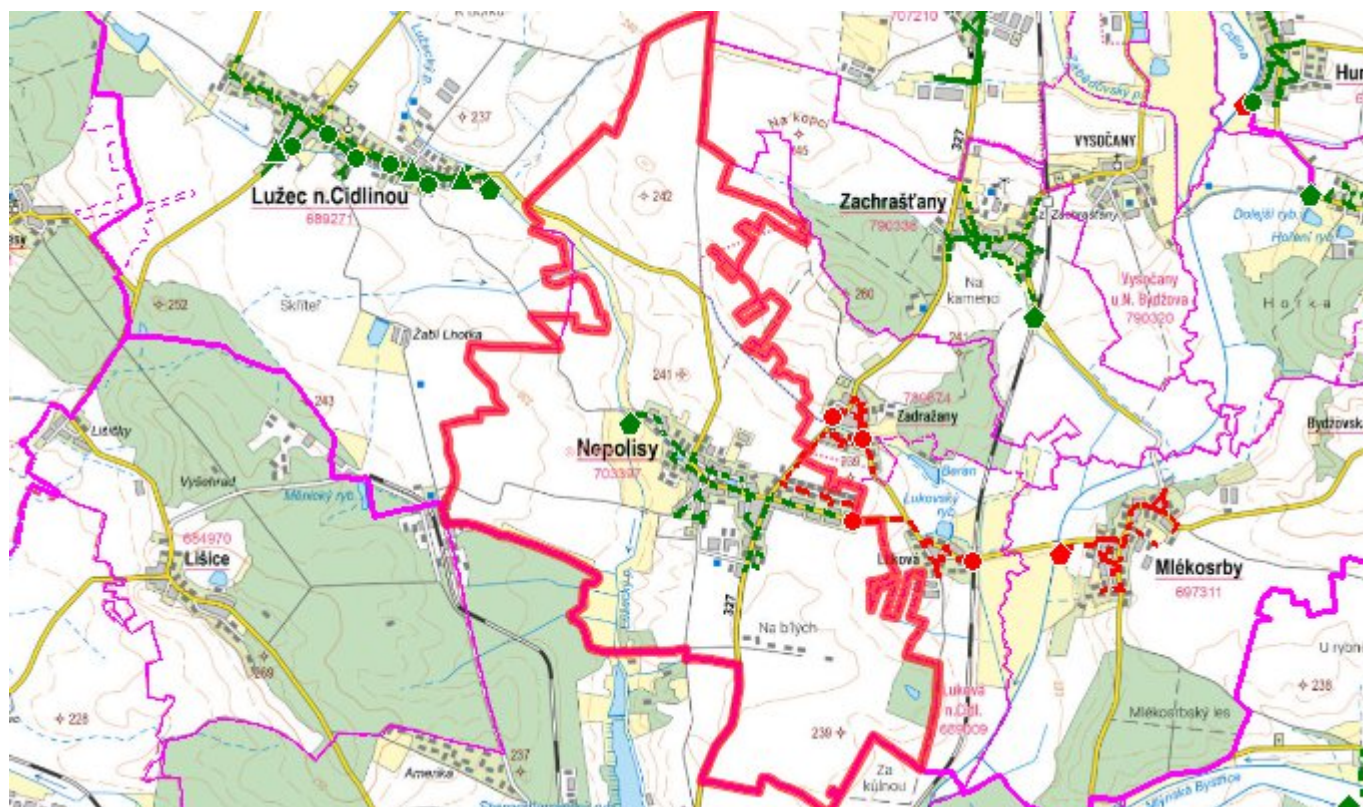
V obci je vybudována nová oddílná splašková kanalizace, která odvádí odpadní vody na centrální mechanicko biologickou čistírnu odpadních vod, která se nachází na severo západním okraji obce Nepolis. Kanalizace je převážně gravitační, avšak v některých místech je překonání negativního výškového rozdílu řešeno pomocí výtlačného řadu, tak se tomu děje např. v jihozápadní části obce pomocí čerpací stanice. Kanalizace je mix původní a nové stokové sítě, z toho vychází i materiál stok, který je z materiálu PVC, PE (výtlač) nebo z betonu v různých dimenzích. Na trase je umístěno i několik odlehčovacích komor, které slouží k odlehčení stokové sítě při přivalových deštích. Část původní kanalizace slouží k odvádění dešťových vod nebo vod povrchových do vodoteče na západní straně obce. Veškeré výtoky ze septiků a žump byly zaslepeny a napojeny do nové splaškové kanalizace, které svádí odpadní vody do centrální mechanicko biologické ČOV.

Rozhodnutí o povolení k vypouštění vyčištěných vod z ČOV bylo vydáno MÚ Nový Bydžov pod jednacím číslem V 11935/2009 1253/2009 Viz 8-95-23.

D.6 Kanalizace – popis návrhového stavu

V rámci odstranění balastních vod z nátoky do centrální ČOV Nepolisy budou ve výhledovém období vybudovány oddílné splaškové stoky i v místech, kde nyní vedou pouze stoky jednotné. Tím dojde k omezení balastních vod, které nyní natékají do technologie ČOV a ke zlepšení čistících schopností. V návrhovém období budou dále na splaškovou kanalizaci dle potřeby napojovány jednotlivé RD nebo jiné objekty a prováděna běžná údržba.

D.7 Mapa



E. EKONOMICKÁ ČÁST

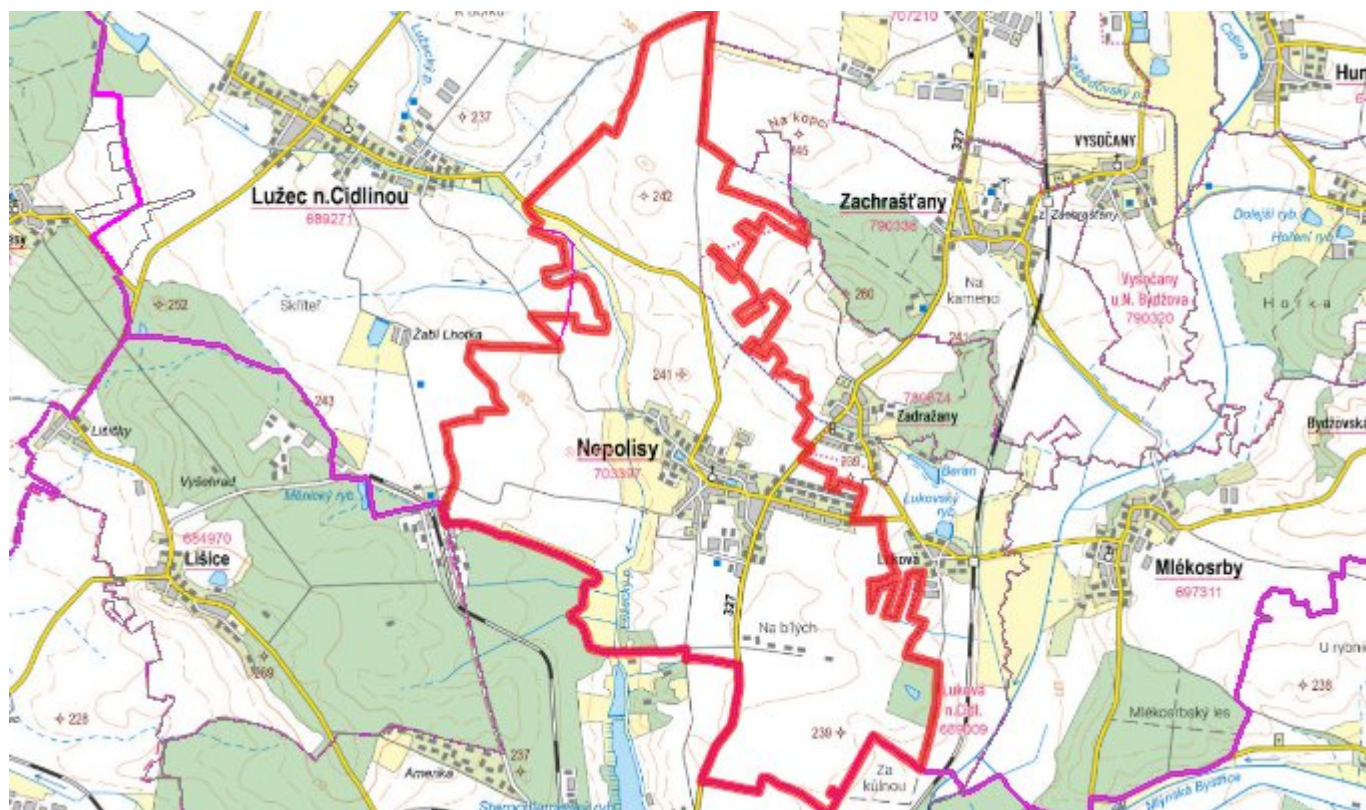
E.1 Předpokládané investiční náklady v letech 2015–2030 [tis. Kč]

Název části obce	Typ investice		
	Vodovody	Kanalizace	Celkem
Nepolisy	0,0	0,0	0,0

E.2 Investiční náklady v letech 2001–2014 [tis. Kč]

Název části obce	Typ investice		
	Vodovody	Kanalizace	Celkem
Nepolisy	-	-	-

E.3 Mapa



F. AKTUALIZACE

Datum projednání	Číslo projednání	Typ projednání	Popis
22. 3. 2021	ZK/4/172/2021	usnesení zastupitelstva	