

# Měník - CZ052.3602.5212.093076 - stav 22. 3. 2021

## A. OBEC

Měník

<b>Číslo obce PRVKUK</b>	93076
<b>Kód obce PRVKUK</b>	CZ052.3602.5212.093076
<b>Kód obce</b>	570397
<b>Číslo ORP (ČSÚ)</b> <b>Název ORP</b>	973 (5212) Nový Bydžov
<b>Číslo POU</b> <b>Název POU</b>	2062 Nový Bydžov



Členění obce

<b>Úplný kód části obce PRVKUK</b>	<b>Název části obce</b>	<b>Kód části obce PRVKUK</b>	<b>Kód části obce RÚIAN</b>
CZ052.3602.5212.093076.01	Měník	09307	93076

## B. CHARAKTERISTIKA OBCE

### B.1 Základní informace o obci

Obec Měník leží cca 21 km západně od Hradce Králové a cca 3 km jihovýchodně od města Nový Bydžov, v nadmořských výškách cca 238 – 266 m n.m. Obec má 340 trvale bydlících obyvatel. V obci převládá zástavba rodinných domů – jedná se o obec venkovského charakteru s drobnou výrobou.

Podklady:

Vyplněný sběrný formulář "Podklady pro aktualizaci PRVKUK"

Karty VUME + VUPE 2016, 2017

Kanalizace Měník - kanalizační řád

## B.2 Demografický vývoj (prognóza)

Název části obce	Obyvatelé	Počet obyvatel						
		2002	2005	2010	2015	2020	2025	2030
Měník	Trvale bydlící	-	-	-	340	340	345	350
	Přechodně bydlící	-	-	-	0	0	0	0
	Celkem	-	-	-	340	340	345	350

## B.3 Vývoj počtu obyvatel v obci (ČSÚ)

Obec	2010	2011	2012	2013	2014	2015	2016	2017	2018	2019	2020	2021	2022	2023	2024	2025
Měník	609	607	604	610	618	613	608	605	595	595	585	587	595	629	-	-

## C. VODOVODY

### C.1 Počet obyvatel připojených na vodovod

Název části obce	Počet připojených na vodovod						
	2002	2005	2010	2015	2020	2025	2030
Měník	-	-	-	254	260	295	320

### C.2 Bilanční údaje

Položka	Jednotka	2002	2005	2010	2015	2020	2025	2030
Průměrná potřeba vody	m <sup>3</sup> /den	-	-	-	32	35	38	40
Maximální potřeba vody	m <sup>3</sup> /den	-	-	-	38	42	45	48

Voda specifická z VVR	l/os x den	-	-	-	31,98	34,75	37,51	40,28
Voda specifická z VFC	l/os x den	-	-	-	28,29	30,74	33,19	35,64
Voda specifická z VFD	l/os x den	-	-	-	19,72	21,42	23,13	24,84
Voda specifická z VFO	l/os x den	-	-	-	8,57	9,31	10,06	10,80
Voda specifická z VNF	l/os x den	-	-	-	3,69	4,01	4,33	4,65

#### C.4 Vodovody – popis stávajícího stavu

V současné době má obec vybudován veřejný vodovod. Zásobení vodou probíhá z vodovodního systému Nového Bydžova hlavním zásobovacím řadem PVC DN 200 mm, který odbočuje z hlavního zásobovacího řadu pro Nový Bydžov v místní části Metličany. Tento řad pokračuje jižním směrem přes obec Humburky, kde jižně pod obcí z tohoto řadu odbočuje zásobní řad DN 100 pro obec Měník. V obci z tohoto hlavního zásobovacího řadu odbočují rozvodné řady pro zástavbu obce. Tlakové poměry obce Měník jsou ovlivňovány vodojemem Prasek (1000 m<sup>3</sup>, dno 281,84, hl. 286,84 m n.m.). Pro část obce je provedena zesilovací ATS. Na systém veřejného vodovodu obce jsou napojeni téměř všichni obyvatelé. Na rozvodu umístěné hydranty plní též požadavky požárního zabezpečení. Provozovatelem je Královéhradecká provozní, a.s. a vlastníkem vodovodu je Vodovody a kanalizace Hradec Králové, a.s.

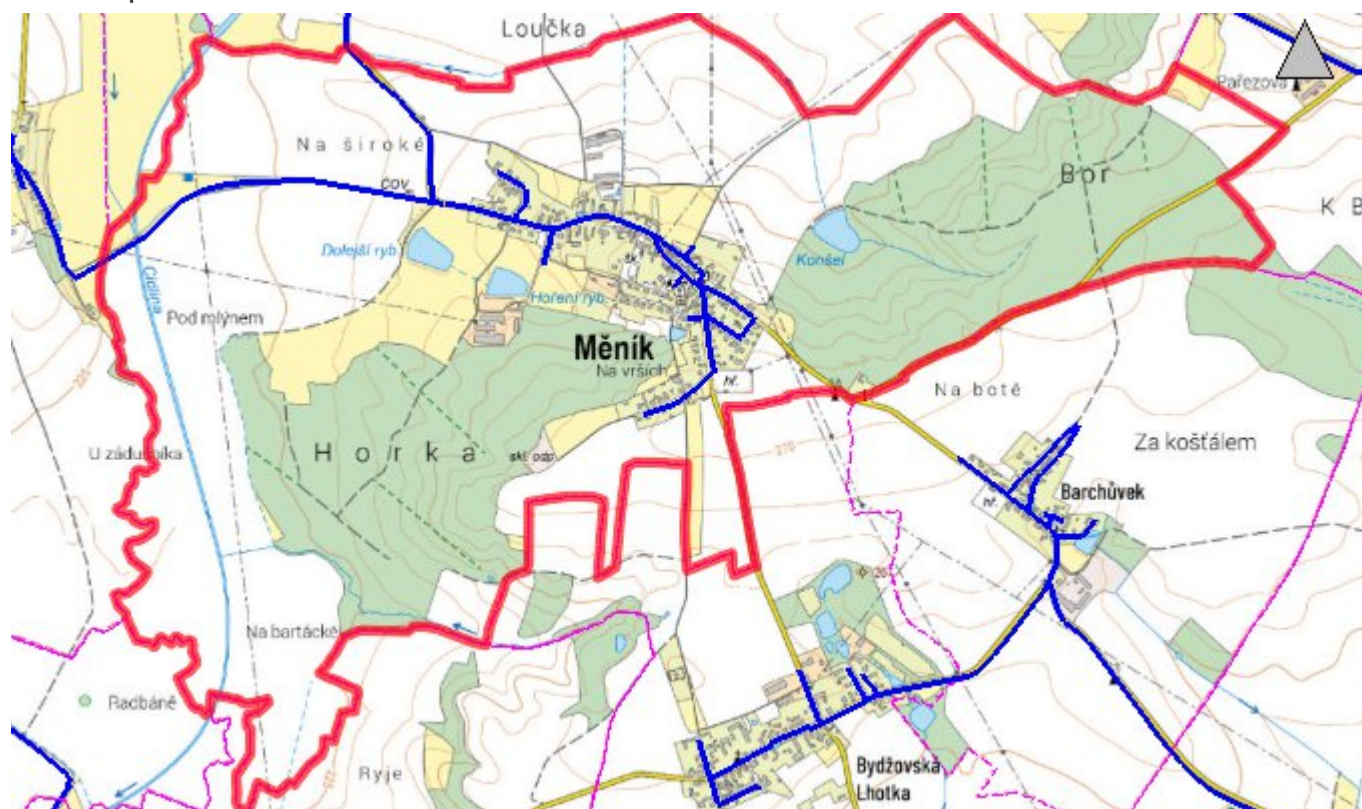
#### C.5 Vodovody – popis návrhového stavu

V návrhovém období budou na vodovod dle potřeby napojovány jednotlivé objekty a nově zastavěné lokality prodloužením stávajících řadů. Na vodovodu bude také prováděna běžná údržba.

#### C.6 Nouzové zásobování vodou za krizové situace

Při vyřazení celého vodovodu bude obec zásobena pomocí cisteren nebo vody balené. U objektů s vlastní studní bude voda z nich použita pouze jako užitková.

## C.7 Mapa



## D. KANALIZACE A ČOV

### D.1 Počet obyvatel připojených na kanalizaci

Název části obce	Počet připojených na kanalizaci						
	2002	2005	2010	2015	2020	2025	2030
<b>Měnik</b>	-	-	-	306	306	311	316

### D.2 Počet obyvatel připojených na ČOV

Název části obce	Počet připojených na ČOV						
	2002	2005	2010	2015	2020	2025	2030
<b>Měnik</b>	-	-	-	306	306	311	316

### D.3 Bilanční údaje

Položka	Jednotka	2002	2005	2010	2015	2020	2025	2030
Produkce komunálních OV	m <sup>3</sup> /den	-	-	-	31,62	31,95	32,29	32,62

Produkce komunálního znečištění	kg/den	-	-	-	2,72	2,75	2,78	2,81
Produkce průmyslových OV	m <sup>3</sup> /den	-	-	-	1,13	1,13	1,13	1,13
Produkce znečištění průmyslových OV	kg/den	-	-	-	0,09	0,09	0,09	0,09

#### D.5 Kanalizace – popis stávajícího stavu

V obci je vybudována nová oddílná splašková kanalizace, která svádí odpadní vody na centrální mechanicko biologickou ČOV Měník, která je umístěna západně u obce. Navržená kapacita této ČOV je 500 EO. Kanalizace je gravitační z trub v materiálu PVC a betonu, v dimenzích DN 100 - 500 mm. Stávající kanalizace je použita pro odvedení dešťových vod do vodních toků. Veškeré přepady ze septiků a žump byly zaslepeny a převedeny do nové splaškové kanalizace. Provozovatelem kanalizace a ČOV je obec Měník. ČOV je nyní na hranici své kapacity a neumožňuje rozvoj obce Měník a obce Humburky. Je uvažováno o intenzifikaci ČOV.

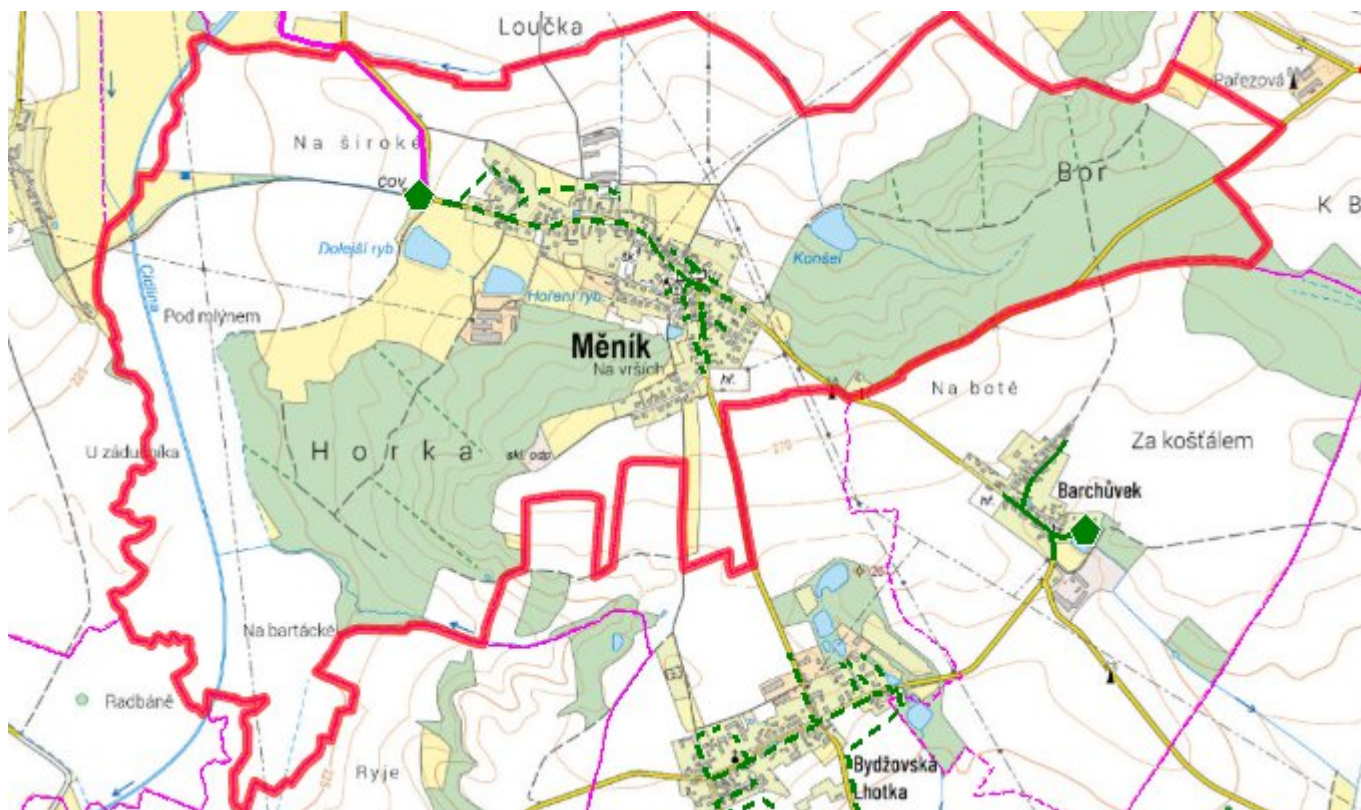
Rozhodnutí o povolení k vypouštění vyčištěných vod z ČOV bylo vydáno MÚ Nový Bydžov pod jednacím číslem V 1868/2014/Viz/2142/2014 5-87-6.

#### D.6 Kanalizace – popis návrhového stavu

ČOV je na hranici své kapacity a je nutné uvažovat o intenzifikaci ČOV na kapacitu cca 1000 EO. Malá kapacita ČOV je nyní limitním faktorem pro rozvoj obce Měník a napojené obce Humburky. Obec Humburky uvažuje o výstavbě vlastní ČOV, tím pádem by kapacita stávající ČOV pro obec Měník byla dostatečná a na ČOV by proběhla pouze rekonstrukce a výměna dožité technologie ČOV. Dále lze uvažovat o doplnění druhého dmychadla a integrovaného hrubého předčištění, které na ČOV Měník chybí. Po realizaci ČOV Humburky bude kanalizace, která převádí splaškové vody z obce Humburky na ČOV Měník, odpojena.

#### D.7 Mapa





## E. EKONOMICKÁ ČÁST

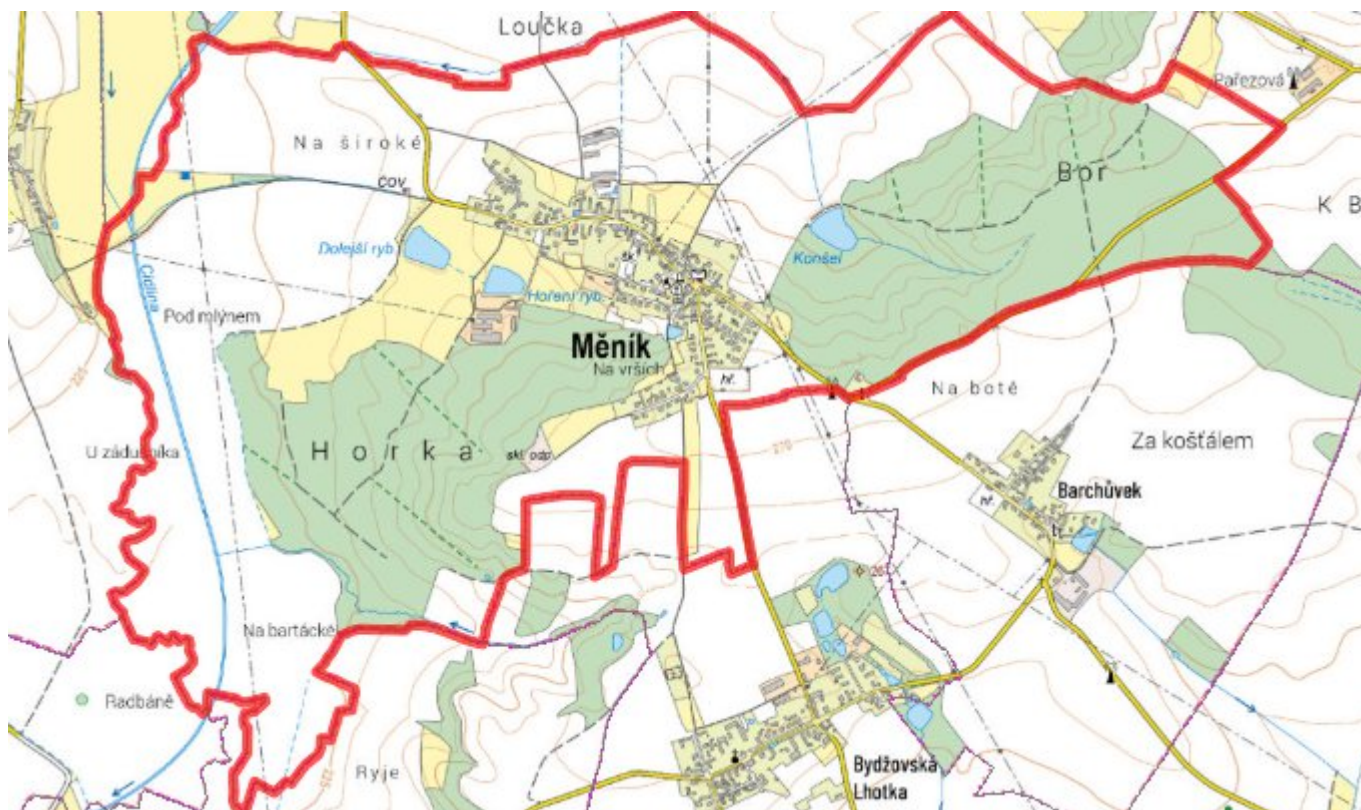
### E.1 Předpokládané investiční náklady v letech 2015–2030 [tis. Kč]

Název části obce	Typ investice		
	Vodovody	Kanalizace	Celkem
Měník	0,0	0,0	0,0

### E.2 Investiční náklady v letech 2001–2014 [tis. Kč]

Název části obce	Typ investice		
	Vodovody	Kanalizace	Celkem
Měník	-	-	-

### E.3 Mapa



## F. AKTUALIZACE

<b>Datum projednání</b>	<b>Číslo projednání</b>	<b>Typ projednání</b>	<b>Popis</b>
22. 3. 2021	ZK/4/172/2021	usnesení zastupitelstva	