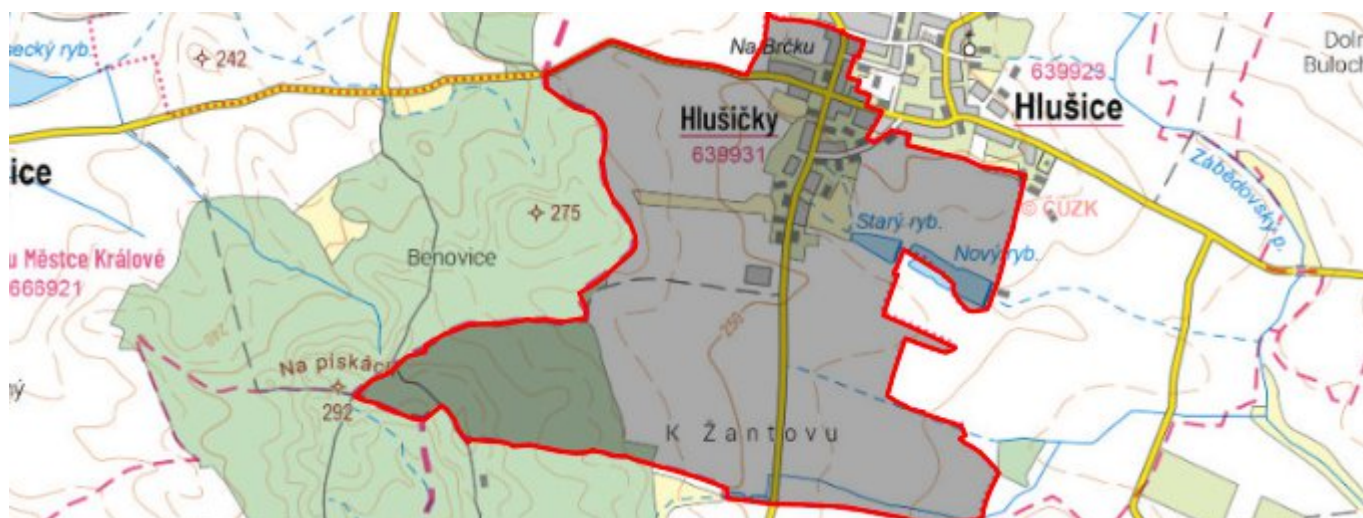


Hlušičky - CZ052.3602.5212.039934 - stav 22. 3. 2021

A. OBEC

Hlušice

Číslo obce PRVKUK	39934
Kód obce PRVKUK	CZ052.3602.5212.039934
Kód obce	570001
Číslo ORP (ČSÚ) Název ORP	973 (5212) Nový Bydžov
Číslo POU Název POU	2062 Nový Bydžov



Členění obce

Úplný kód části obce PRVKUK	Název části obce	Kód části obce PRVKUK	Kód části obce RÚIAN
CZ052.3602.5212.039934.01	Hlušičky	03993	39934

B. CHARAKTERISTIKA OBCE

B.1 Základní informace o obci

Obec Hlušičky leží v severozápadní části bývalého okresu Hradec Králové na hranici dvou krajů cca 12 km severně od města Chlumeck nad Cidlinou a 6 km severozápadně od města Nový Bydžov v nadmořských výškách 240 - 254 m n.m. Část katastrální hranice obce na severu tvoří hranici s okresem Jičín, katastrální hranice západně tvoří současně hranici s okresem Nymburk. Hlušičky leží poněkud stranou důležitých silničních a železničních tahů.

Nejbližší silnicí 1. třídy je silnice I/11 mezi Prahou a Hradcem Králové, která je vzdálená cca 13 km jižně od Hlušic. Obec má 267 trvale bydlících obyvatel. Zástavba obce se nachází podél silnic III.třídy.

Podklady:

Vyplněný sběrný formulář "Podklady pro aktualizaci PRVKUK"

Karty VUME + VUPE 2016, 2017

Kanalizace Hlušičky - kanalizační řád

B.2 Demografický vývoj (prognóza)

Název části obce	Obyvatelé	Počet obyvatel						
		2002	2005	2010	2015	2020	2025	2030
Hlušičky	Trvale bydlící	-	-	-	265	268	269	270
	Přechodně bydlící	-	-	-	0	0	0	0
	Celkem	-	-	-	265	268	269	270

B.3 Vývoj počtu obyvatel v obci (ČSÚ)

Obec	2010	2011	2012	2013	2014	2015	2016	2017	2018	2019	2020	2021	2022	2023	2024
Hlušice	752	760	758	749	740	745	744	734	737	740	733	726	709	713	-

C. VODOVODY

C.1 Počet obyvatel připojených na vodovod

Název části obce	Počet připojených na vodovod						
	2002	2005	2010	2015	2020	2025	2030
Hlušičky	-	-	-	147	250	250	250

C.2 Bilanční údaje

Položka	Jednotka	2002	2005	2010	2015	2020	2025	2030
Průměrná potřeba vody	m ³ /den	-	-	-	10	13	15	17

Maximální potřeba vody	m ³ /den	-	-	-	12	15	18	21
Voda specifická z VVR	l/os x den	-	-	-	10,26	12,65	15,05	17,45
Voda specifická z VFC	l/os x den	-	-	-	9,07	11,19	13,31	15,43
Voda specifická z VFD	l/os x den	-	-	-	3,92	4,83	5,75	6,66
Voda specifická z VFO	l/os x den	-	-	-	5,16	6,36	7,57	8,77
Voda specifická z VNF	l/os x den	-	-	-	1,18	1,46	1,74	2,01

C.4 Vodovody – popis stávajícího stavu

Obec Hlušičky má vybudován veřejný vodovod. Vodovod je součástí vodovodu Nový Bydžov, který je propojen s Vodárenskou soustavou Východní Čechy.

Obec je napojena z Nového Bydžova samostatným zásobovacím řadem DN 150 mm, který je společný pro Hlušice, Hlušičky a dále směr Skochovice. Z tohoto řadu v obci odbočují rozvodné řady PVC pro zástavbu v obci.

Tlakově je obec řešena z vodojemu Starý Bydžov 2 x 250 m³ (282,94 - 286,64).

Na systém veřejného vodovodu obce jsou napojeni téměř všichni obyvatelé. Na rozvodu umístěné hydranty plní též požadavky požárního zabezpečení.

Vlastníkem vodovodu je VAK a.s. Hradec Králové a provozovatelem je Královéhradecká provozní, a.s.

C.5 Vodovody – popis návrhového stavu

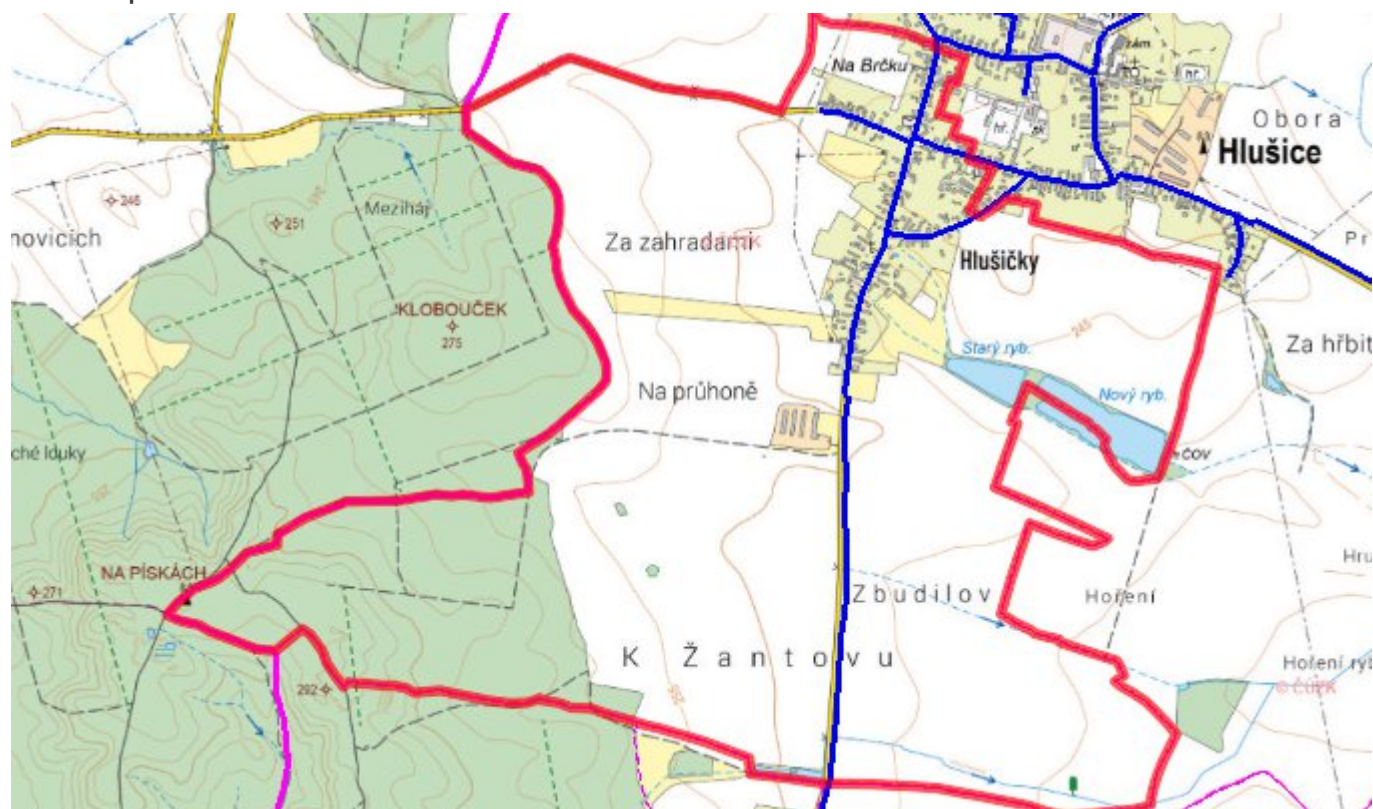
V návrhovém období budou na vodovodu dle potřeby napojovány nově zastavěné lokality prodloužením stávajících řadů (např. na severozápadním cípu obce) a prováděna běžná údržba.

C.6 Nouzové zásobování vodou za krizové situace

Při vyřazení celého vodovodu bude obec zásobena pomocí cisteren nebo vody balené. U

objektů s vlastní studní bude voda z nich použita pouze jako užitková.

C.7 Mapa



D. KANALIZACE A ČOV

D.1 Počet obyvatel připojených na kanalizaci

Název části obce	Počet připojených na kanalizaci						
	2002	2005	2010	2015	2020	2025	2030
Hlušičky	-	-	-	230	243	244	245

D.2 Počet obyvatel připojených na ČOV

Název části obce	Počet připojených na ČOV						
	2002	2005	2010	2015	2020	2025	2030
Hlušičky	-	-	-	0	243	244	245

D.3 Bilanční údaje

Položka	Jednotka	2002	2005	2010	2015	2020	2025	2030
---------	----------	------	------	------	------	------	------	------

Produkce komunálních OV	m ³ /den	-	-	-	27,53	27,63	27,73	27,83
Produkce komunálního znečištění	kg/den	-	-	-	5,34	5,44	5,54	5,64
Produkce průmyslových OV	m ³ /den	-	-	-	0,00	0,00	0,00	0,00
Produkce znečištění průmyslových OV	kg/den	-	-	-	0,00	0,00	0,00	0,00

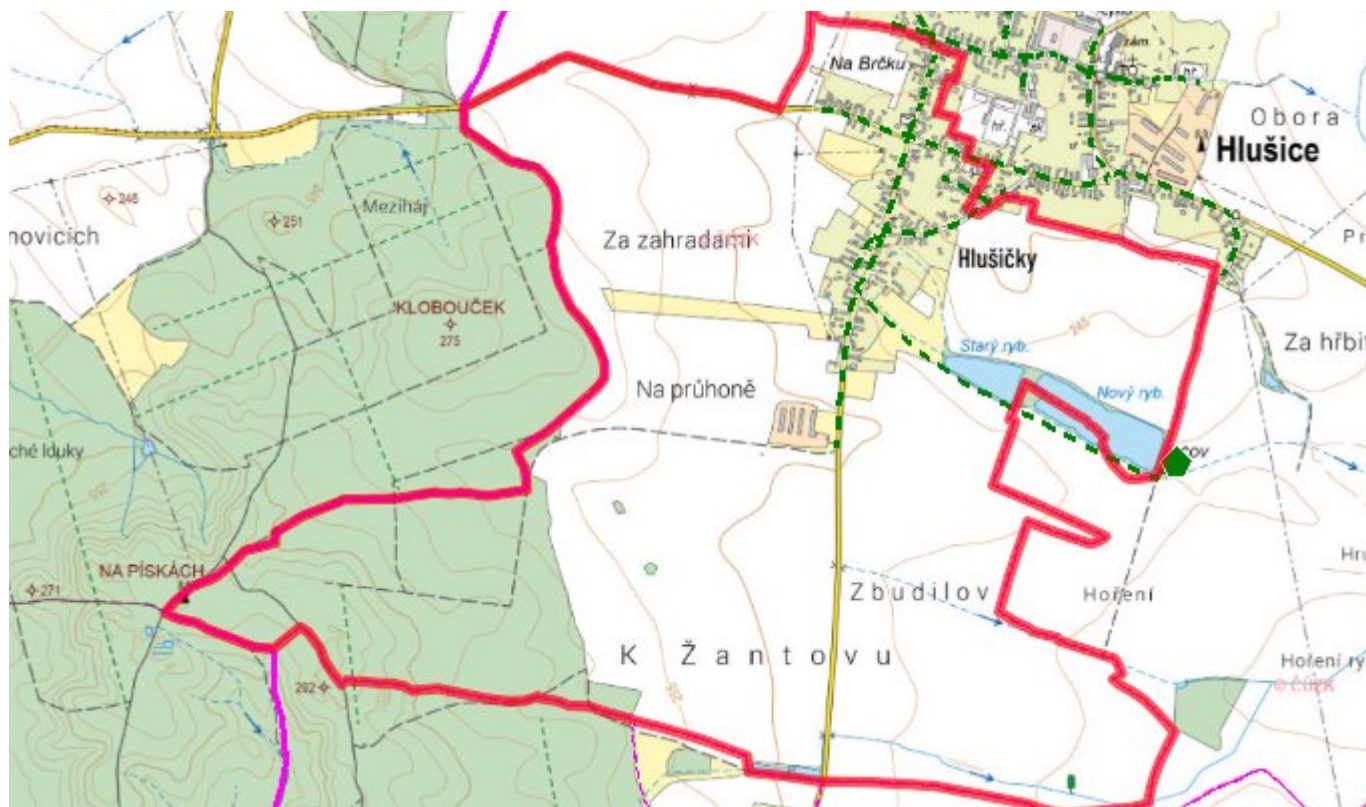
D.5 Kanalizace – popis stávajícího stavu

V obci je vybudována oddílná splašková gravitační kanalizace, která je zakončená centrální čistírnou odpadních vod, která je umístěná jihovýchodně pod obcí. Původní jednotná kanalizace nyní slouží k odvodu srážkových vod. Veškeré septiky a domovní čistírny byly přepojeny na splaškovou kanalizaci, která odvádí vody na ČOV.

D.6 Kanalizace – popis návrhového stavu

V návrhovém období budou na splaškovou kanalizaci dle potřeby napojovány jednotlivé objekty nebo zastavěné lokality formou prodloužení kanalizačních stok. Dále bude na kanalizaci a ČOV prováděna běžná údržba.

D.7 Mapa



E. EKONOMICKÁ ČÁST

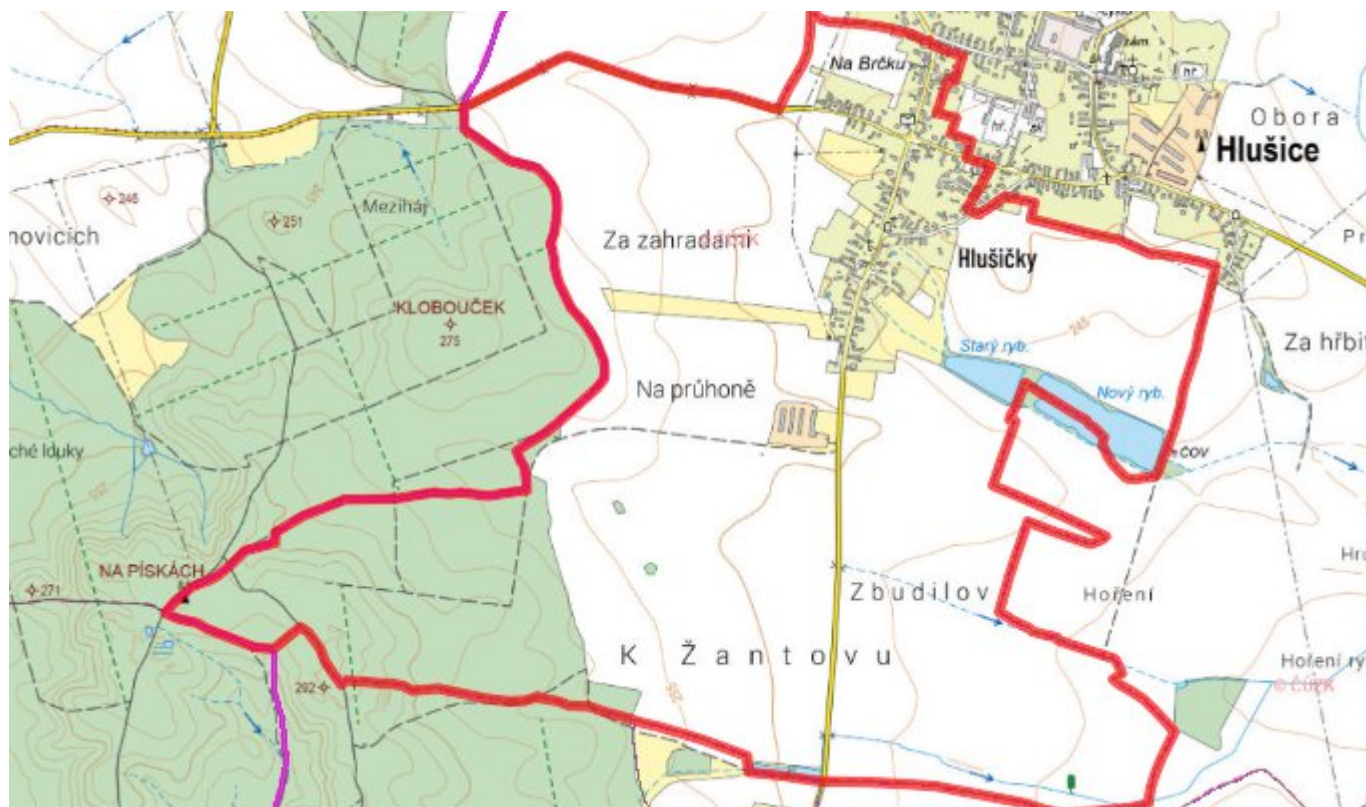
E.1 Předpokládané investiční náklady v letech 2015–2030 [tis. Kč]

Název části obce	Typ investice		
	Vodovody	Kanalizace	Celkem
Hlušičky	0,0	0,0	0,0

E.2 Investiční náklady v letech 2001–2014 [tis. Kč]

Název části obce	Typ investice		
	Vodovody	Kanalizace	Celkem
Hlušičky	-	-	-

E.3 Mapa



F. AKTUALIZACE

Datum projednání	Číslo projednání	Typ projednání	Popis
22. 3. 2021	ZK/4/172/2021	usnesení zastupitelstva	