

Sklenářovice - CZ052.3610.5214.096814 - stav 22. 3. 2021

A. OBEC

Mladé Buky

| | |
|--|------------------------|
| Číslo obce PRVKUK | 96814 |
| Kód obce PRVKUK | CZ052.3610.5214.096814 |
| Kód obce | 579548 |
| Číslo ORP (ČSÚ) Název ORP | 1210 (5214) Trutnov |
| Číslo POU Název POU | 2569 Trutnov |



Členění obce

| Úplný kód části obce PRVKUK | Název části obce | Kód části obce PRVKUK | Kód části obce RÚIAN |
|------------------------------------|-------------------------|------------------------------|-----------------------------|
| CZ052.3610.5214.096814.01 | Sklenářovice | 09681 | 96814 |

B. CHARAKTERISTIKA OBCE

B.1 Základní informace o obci

Sklenářovice (583 - 819 m n.m.) jsou místní část obce Mladé Buky. Trvale zde žijí 2 obyvatelé. Místní část leží v ochranném pásmu KRNP a CHOPAV Krkonoš. Protéká zde Zlatý potok (lososové vody). Část obce leží v PHO II. zdrojů pitné vody.

Podklady:

Sběrný formulář „Podklady pro aktualizaci PRVK“

Formuláře VUME, VUPE 2017

Zákres stávajících sítí vodovodu a kanalizace vč. objektů na síti

Informace obce Mladé Buky

Informace od provozovatele

B.2 Demografický vývoj (prognóza)

| Název části obce | Obyvatelé | Počet obyvatel | | | | | | |
|------------------|-------------------|----------------|------|------|------|------|------|------|
| | | 2002 | 2005 | 2010 | 2015 | 2020 | 2025 | 2030 |
| Sklenářovice | Trvale bydlící | - | - | - | 2 | 2 | 2 | 2 |
| | Přechodně bydlící | - | - | - | 0 | 0 | 0 | 0 |
| | Celkem | - | - | - | 2 | 2 | 2 | 2 |

B.3 Vývoj počtu obyvatel v obci (ČSÚ)

| Obec | 2010 | 2011 | 2012 | 2013 | 2014 | 2015 | 2016 | 2017 | 2018 | 2019 | 2020 | 2021 | 2022 | 2023 | 2024 |
|------------|------|------|------|------|------|------|------|------|------|------|------|------|------|------|------|
| Mladé Buky | 2233 | 2242 | 2215 | 2257 | 2264 | 2276 | 2284 | 2265 | 2288 | 2329 | 2308 | 2313 | 2274 | 2315 | - |

C. VODOVODY

C.1 Počet obyvatel připojených na vodovod

| Název části obce | Počet připojených na vodovod | | | | | | |
|------------------|------------------------------|------|------|------|------|------|------|
| | 2002 | 2005 | 2010 | 2015 | 2020 | 2025 | 2030 |
| Sklenářovice | - | - | - | 0 | 0 | 0 | 0 |

C.2 Bilanční údaje

| Položka | Jednotka | 2002 | 2005 | 2010 | 2015 | 2020 | 2025 | 2030 |
|-----------------------|---------------------|------|------|------|------|------|------|------|
| Průměrná potřeba vody | m ³ /den | - | - | - | 0 | 0 | 0 | 0 |

| | | | | | | | | |
|------------------------|---------------------|---|---|---|------|------|------|------|
| Maximální potřeba vody | m ³ /den | - | - | - | 0 | 0 | 0 | 0 |
| Voda specifická z VVR | l/os x den | - | - | - | 0,00 | 0,00 | 0,00 | 0,00 |
| Voda specifická z VFC | l/os x den | - | - | - | 0,00 | 0,00 | 0,00 | 0,00 |
| Voda specifická z VFD | l/os x den | - | - | - | 0,00 | 0,00 | 0,00 | 0,00 |
| Voda specifická z VFO | l/os x den | - | - | - | 0,00 | 0,00 | 0,00 | 0,00 |
| Voda specifická z VNF | l/os x den | - | - | - | 0,00 | 0,00 | 0,00 | 0,00 |

C.4 Vodovody – popis stávajícího stavu

Místní část Sklenářovice nemá veřejný vodovod. Obyvatelé jsou zásobeni individuálně z domovních studní.

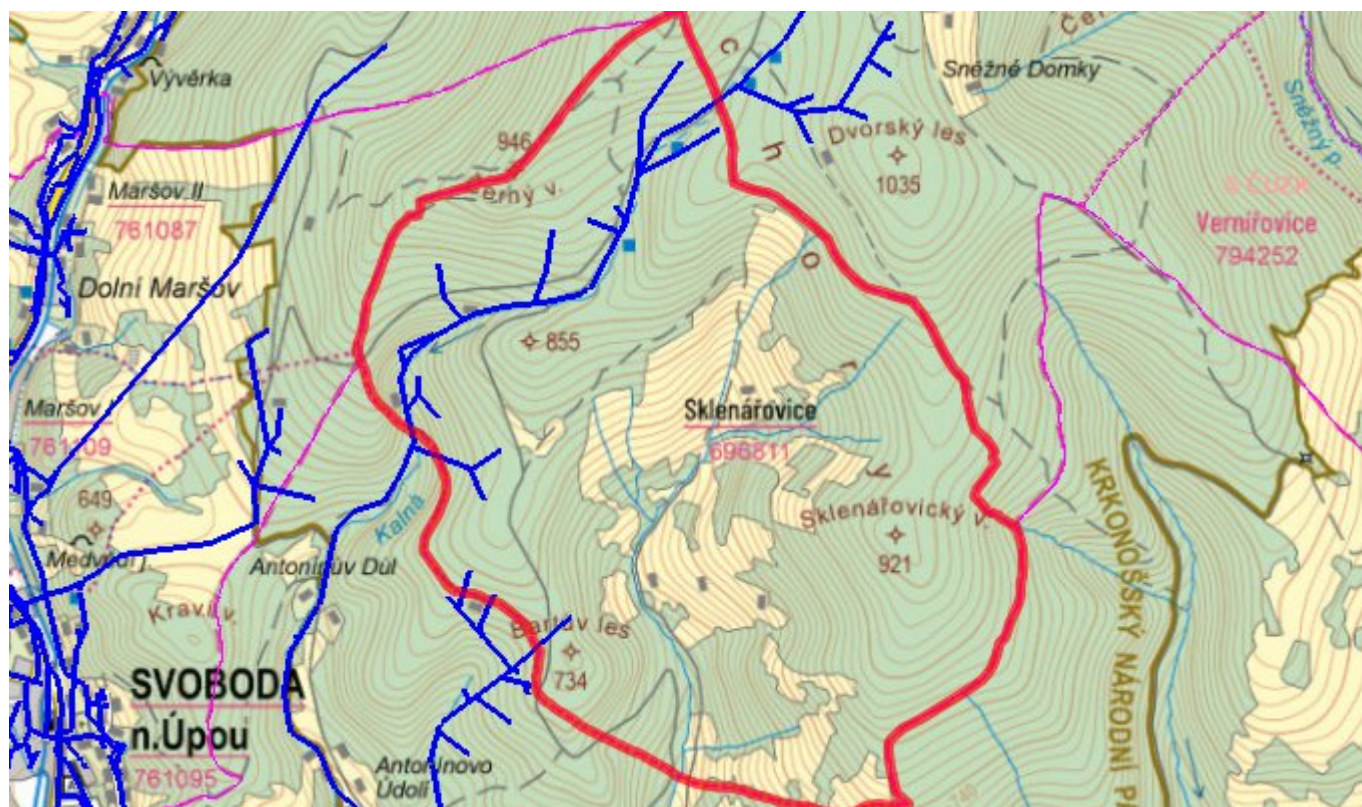
C.5 Vodovody – popis návrhového stavu

V budoucnu bude v obci ponechán stávající individuální způsob zásobování obyvatel vodou.

C.6 Nouzové zásobování vodou za krizové situace

Nouzové zásobování obyvatelstva pitnou vodou bude řešeno dodávkami balené vody.

C.7 Mapa



D. KANALIZACE A ČOV

D.1 Počet obyvatel připojených na kanalizaci

| Název části obce | Počet připojených na kanalizaci | | | | | | |
|------------------|---------------------------------|------|------|------|------|------|------|
| | 2002 | 2005 | 2010 | 2015 | 2020 | 2025 | 2030 |
| Sklenářovice | - | - | - | 0 | 0 | 0 | 0 |

D.2 Počet obyvatel připojených na ČOV

| Název části obce | Počet připojených na ČOV | | | | | | |
|------------------|--------------------------|------|------|------|------|------|------|
| | 2002 | 2005 | 2010 | 2015 | 2020 | 2025 | 2030 |
| Sklenářovice | - | - | - | 0 | 0 | 0 | 0 |

D.3 Bilanční údaje

| Položka | Jednotka | 2002 | 2005 | 2010 | 2015 | 2020 | 2025 | 2030 |
|-------------------------|---------------------|------|------|------|------|------|------|------|
| Produkce komunálních OV | m ³ /den | - | - | - | 0,00 | 0,00 | 0,00 | 0,00 |

| | | | | | | | | |
|-------------------------------------|---------------------|---|---|---|------|------|------|------|
| Produkce komunálního znečištění | kg/den | - | - | - | 0,00 | 0,00 | 0,00 | 0,00 |
| Produkce průmyslových OV | m ³ /den | - | - | - | 0,00 | 0,00 | 0,00 | 0,00 |
| Produkce znečištění průmyslových OV | kg/den | - | - | - | 0,00 | 0,00 | 0,00 | 0,00 |

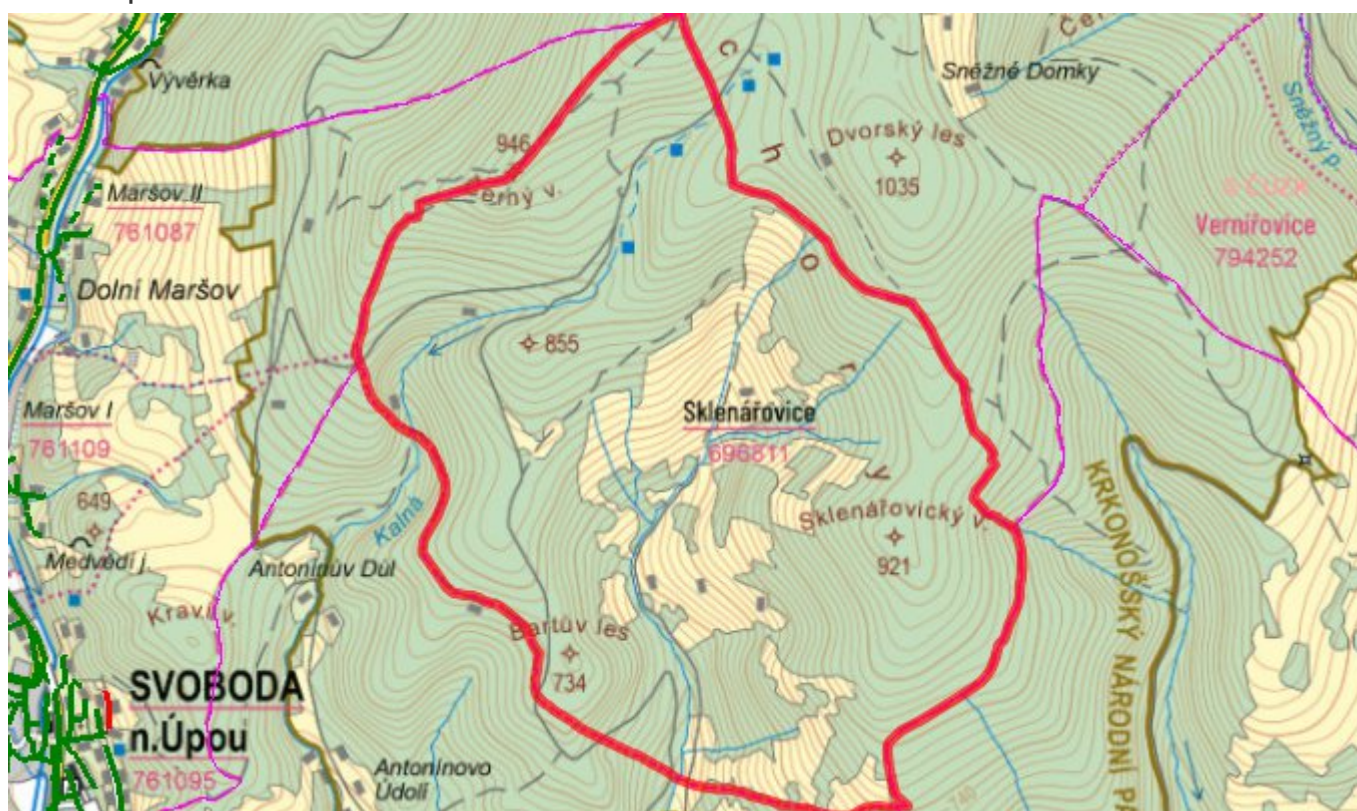
D.5 Kanalizace – popis stávajícího stavu

Místní část Sklenářovice nemá vytvořen soustavný systém likvidace odpadních vod. Odpadní vody jsou likvidovány individuálně v septicích s přepadem či žumpách s atestem.

D.6 Kanalizace – popis návrhového stavu

V budoucnu bude zachován dosavadní systém individuální likvidace odpadních vod.

D.7 Mapa



E. EKONOMICKÁ ČÁST

E.1 Předpokládané investiční náklady v letech 2015–2030 [tis. Kč]

| Název části obce | Typ investice | | |
|------------------|---------------|------------|--------|
| | Vodovody | Kanalizace | Celkem |
| Sklenářovice | 0,0 | 0,0 | 0,0 |

E.2 Investiční náklady v letech 2001-2014 [tis. Kč]

| Název části obce | Typ investice | | |
|------------------|---------------|------------|--------|
| | Vodovody | Kanalizace | Celkem |
| Sklenářovice | - | - | - |

E.3 Mapa



F. AKTUALIZACE

| Datum projednání | Číslo projednání | Typ projednání | Popis |
|------------------|------------------|-------------------------|-------|
| 22. 3. 2021 | ZK/4/172/2021 | usnesení zastupitelstva | |