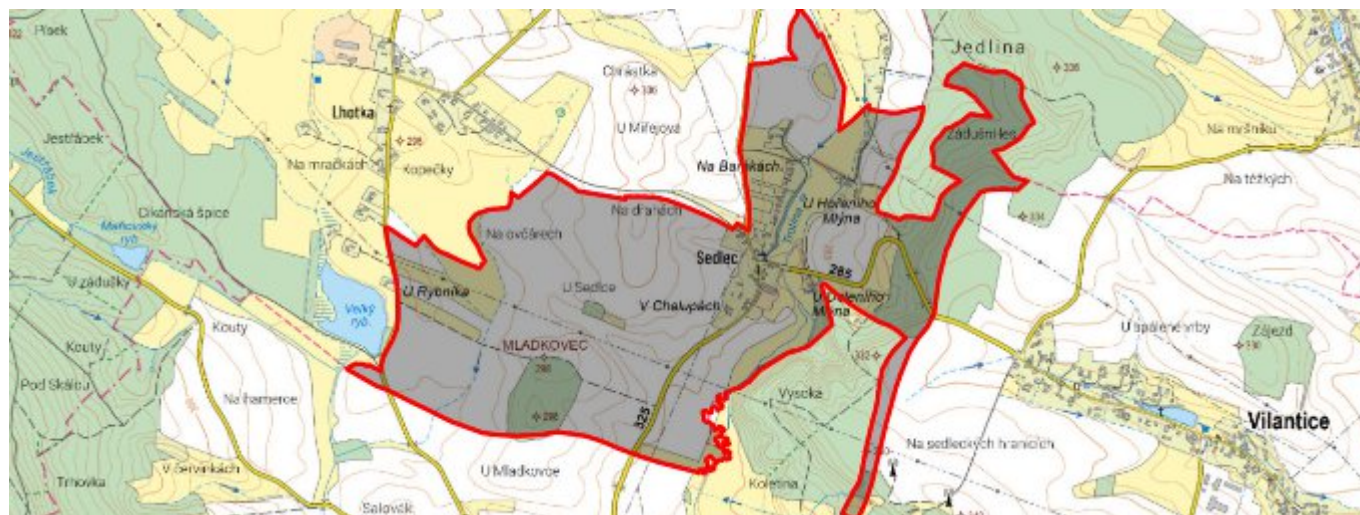


# Sedlec - CZ052.3610.5203.079154 - stav 22. 3. 2021

## A. OBEC

Lanžov

|  |                                       |
|--|---------------------------------------|
| <b>Číslo obce PRVKUK</b>                   | 79154                                 |
| <b>Kód obce PRVKUK</b>                     | CZ052.3610.5203.079154                |
| <b>Kód obce</b>                            | 579441                                |
| <b>Číslo ORP (ČSÚ)</b><br><b>Název ORP</b> | 1201 (5203)<br>Dvůr Králové nad Labem |
| <b>Číslo POU</b><br><b>Název POU</b>       | 2534<br>Dvůr Králové nad Labem        |



## Členění obce

| <b>Úplný kód části obce PRVKUK</b> | <b>Název části obce</b> | <b>Kód části obce PRVKUK</b> | <b>Kód části obce RÚIAN</b> |
|------------------------------------|-------------------------|------------------------------|-----------------------------|
| CZ052.3610.5203.079154.01          | Sedlec                  | 07915                        | 79154                       |

## B. CHARAKTERISTIKA OBCE

### B.1 Základní informace o obci

Sedlec (275 - 285 m n.m.) je místní částí obce Lanžov. Jedná se o zemědělské sídlo s vesnickou zástavbou. Počet trvale bydlících obyvatel dosahuje více než počtu přechodných návštěvníků.

Sídlo leží v CHOPAV Východočeská křída.

Podklady:

Vyplněný sběrný formulář "Podklady pro aktualizaci PRVKUK"

Studie PROIS a.s., Ing. Václav Bareš

Situace vodovody

Územní plán obce Lanžov

## B.2 Demografický vývoj (prognóza)

| Název části obce | Obyvatelé         | Počet obyvatel |      |      |      |      |      |      |
|------------------|-------------------|----------------|------|------|------|------|------|------|
|                  |                   | 2002           | 2005 | 2010 | 2015 | 2020 | 2025 | 2030 |
| Sedlec           | Trvale bydlící    | -              | -    | -    | 60   | 65   | 70   | 70   |
|                  | Přechodně bydlící | -              | -    | -    | 40   | 45   | 50   | 55   |
|                  | Celkem            | -              | -    | -    | 100  | 110  | 120  | 125  |

## B.3 Vývoj počtu obyvatel v obci (ČSÚ)

| Obec   | 2010 | 2011 | 2012 | 2013 | 2014 | 2015 | 2016 | 2017 | 2018 | 2019 | 2020 | 2021 | 2022 | 2023 | 2024 | 2025 |
|--------|------|------|------|------|------|------|------|------|------|------|------|------|------|------|------|------|
| Lanžov | 194  | 199  | 197  | 195  | 200  | 201  | 186  | 187  | 191  | 190  | 186  | 192  | 199  | 214  | -    | -    |

## C. VODOVODY

### C.1 Počet obyvatel připojených na vodovod

| Název části obce | Počet připojených na vodovod |      |      |      |      |      |      |
|------------------|------------------------------|------|------|------|------|------|------|
|                  | 2002                         | 2005 | 2010 | 2015 | 2020 | 2025 | 2030 |
| Sedlec           | -                            | -    | -    | 40   | 45   | 50   | 55   |

### C.2 Bilanční údaje

| Položka                | Jednotka            | 2002 | 2005 | 2010 | 2015 | 2020 | 2025 | 2030 |
|------------------------|---------------------|------|------|------|------|------|------|------|
| Průměrná potřeba vody  | m <sup>3</sup> /den | -    | -    | -    | 10   | 11   | 12   | 13   |
| Maximální potřeba vody | m <sup>3</sup> /den | -    | -    | -    | 6    | 7    | 7    | 8    |

|                       |            |   |   |   |       |       |       |       |
|-----------------------|------------|---|---|---|-------|-------|-------|-------|
| Voda specifická z VVR | l/os x den | - | - | - | 33,00 | 34,00 | 35,00 | 36,00 |
| Voda specifická z VFC | l/os x den | - | - | - | 27,50 | 28,33 | 29,17 | 30,00 |
| Voda specifická z VFD | l/os x den | - | - | - | 21,30 | 21,87 | 22,43 | 23,00 |
| Voda specifická z VFO | l/os x den | - | - | - | 6,20  | 6,47  | 6,73  | 7,00  |
| Voda specifická z VNF | l/os x den | - | - | - | 5,50  | 5,67  | 5,83  | 6,00  |

#### C.4 Vodovody – popis stávajícího stavu

V celé obci Sedlec je vybudován veřejný vodovod, který je součástí "Vodárenské soustavy Východní Čechy". Tlak vody v místní rozvodné síti je určen vodojemem Máslojedy o objemu 500m<sup>3</sup> (331,50 -334,50 m n.m.)

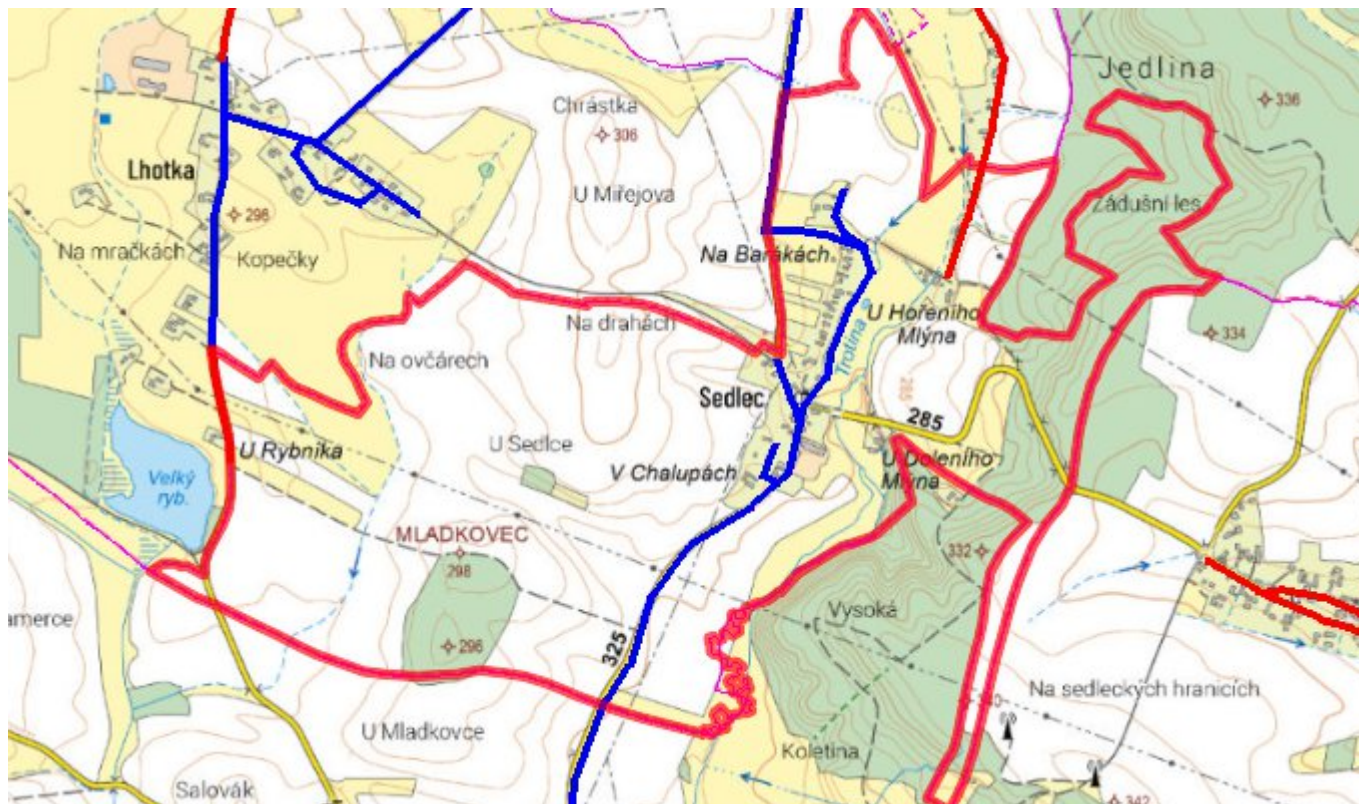
#### C.5 Vodovody – popis návrhového stavu

Současný stav zásobování obyvatel Sedleci pitnou vodou je vyhovující a není na něm třeba do budoucna provádět žádné podstatné změny.

#### C.6 Nouzové zásobování vodou za krizové situace

Nouzové zásobování obyvatelstva pitnou vodou (15 l/os.den) bude řešeno jejím dovozem.

#### C.7 Mapa



## D. KANALIZACE A ČOV

### D.1 Počet obyvatel připojených na kanalizaci

| Název části obce | Počet připojených na kanalizaci |      |      |      |      |      |      |
|------------------|---------------------------------|------|------|------|------|------|------|
|                  | 2002                            | 2005 | 2010 | 2015 | 2020 | 2025 | 2030 |
| Sedlec           | -                               | -    | -    | 0    | 0    | 0    | 100  |

### D.2 Počet obyvatel připojených na ČOV

| Název části obce | Počet připojených na ČOV |      |      |      |      |      |      |
|------------------|--------------------------|------|------|------|------|------|------|
|                  | 2002                     | 2005 | 2010 | 2015 | 2020 | 2025 | 2030 |
| Sedlec           | -                        | -    | -    | 0    | 0    | 0    | 100  |

### D.3 Bilanční údaje

| Položka                 | Jednotka            | 2002 | 2005 | 2010 | 2015  | 2020  | 2025  | 2030  |
|-------------------------|---------------------|------|------|------|-------|-------|-------|-------|
| Produkce komunálních OV | m <sup>3</sup> /den | -    | -    | -    | 10,00 | 11,00 | 12,00 | 13,00 |

|                                     |                     |   |   |   |      |      |      |      |
|-------------------------------------|---------------------|---|---|---|------|------|------|------|
| Produkce komunálního znečištění     | kg/den              | - | - | - | 6,00 | 6,60 | 7,20 | 7,80 |
| Produkce průmyslových OV            | m <sup>3</sup> /den | - | - | - | 0,00 | 0,00 | 0,00 | 0,00 |
| Produkce znečištění průmyslových OV | kg/den              | - | - | - | 0,00 | 0,00 | 0,00 | 0,00 |

#### D.5 Kanalizace – popis stávajícího stavu

Místní část Sedlec nemá v současnosti vybudovaný systém veřejné kanalizace.

Dešťové vody jsou ze Sedlece odváděny systémem příkopů, struh a propustků do potoka Trotina.

#### D.6 Kanalizace – popis návrhového stavu

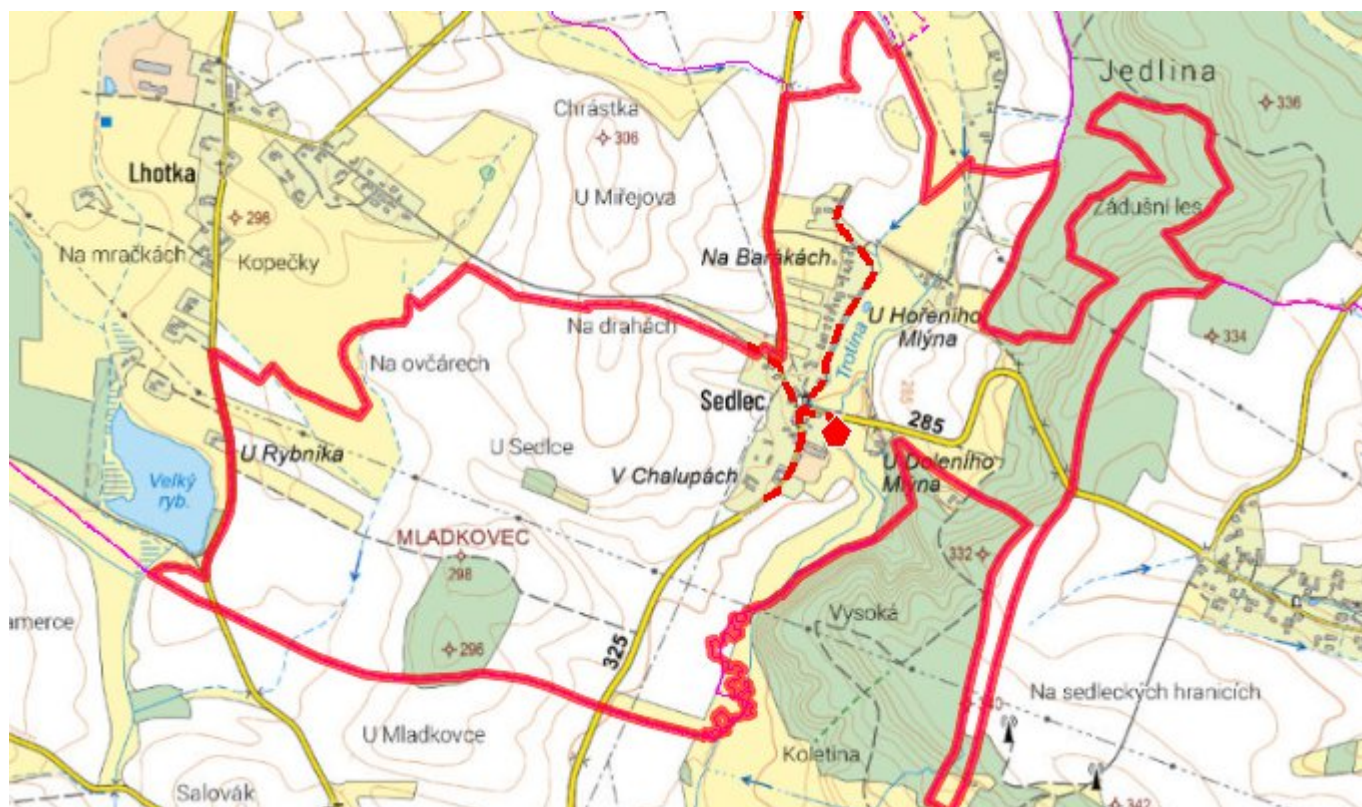
V obci Sedlec bude vybudována nová oddílná splašková kanalizační síť, jež bude zakončena v nové centrální čistírně odpadních vod, která bude umístěna v blízkosti jižního okraje obce Sedlec a jež bude sloužit pro čištění všech splaškových odpadních vod přiváděných na ní z této obce. Čistírna odpadních vod Sedlec se navrhuje mechanicko-biologická s kapacitou cca 150 EO a odtokem přečištěných odpadních vod do blízkého potoka Trotina. Předpokládaný počet přípojek v obci Sedlec je 50 ks.

Podklady:

Vyplněný sběrný formulář

Studie PROIS a.s., Ing. Václav Bareš

#### D.7 Mapa



## E. EKONOMICKÁ ČÁST

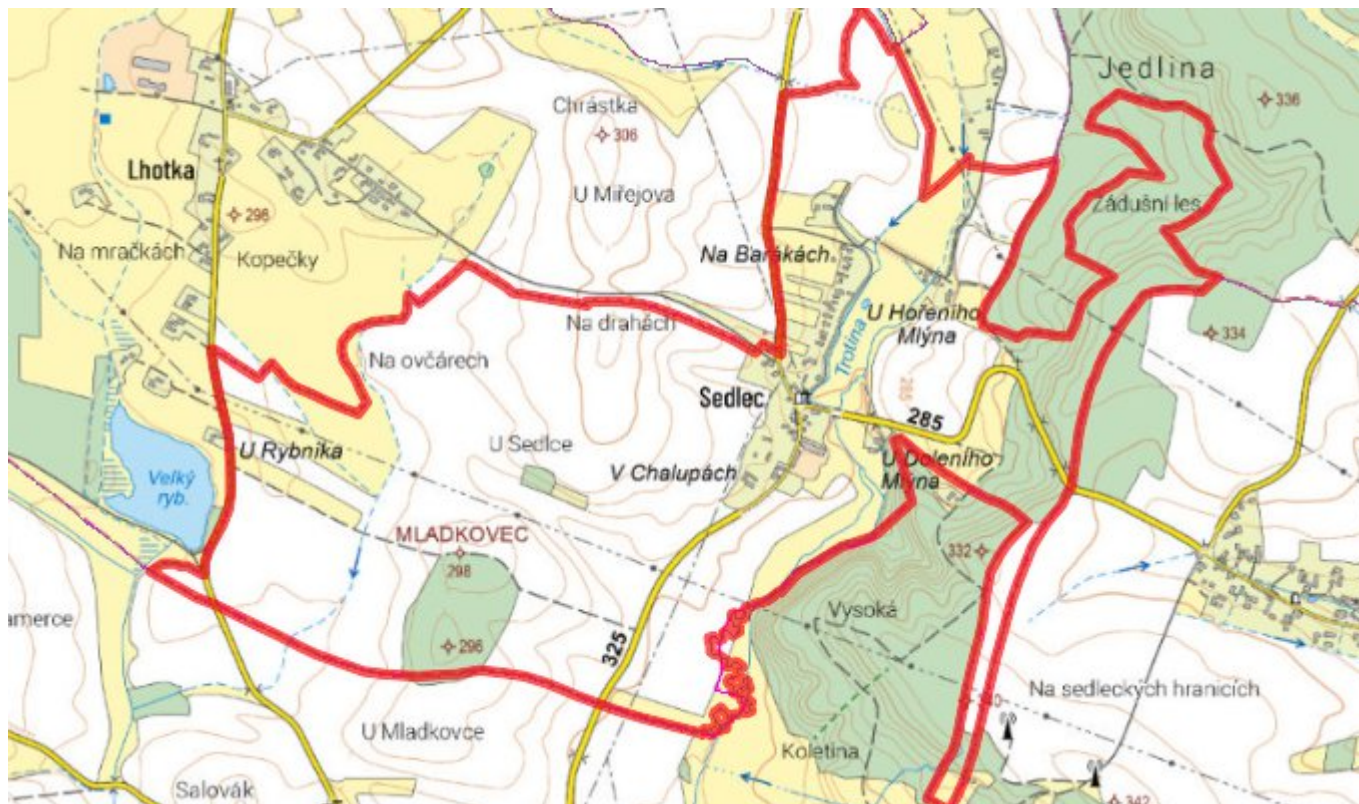
### E.1 Předpokládané investiční náklady v letech 2015–2030 [tis. Kč]

| Název části obce | Typ investice |            |          |
|------------------|---------------|------------|----------|
|                  | Vodovody      | Kanalizace | Celkem   |
| <b>Sedlec</b>    | 0,0           | 12 500,0   | 12 500,0 |

### E.2 Investiční náklady v letech 2001–2014 [tis. Kč]

| Název části obce | Typ investice |            |        |
|------------------|---------------|------------|--------|
|                  | Vodovody      | Kanalizace | Celkem |
| <b>Sedlec</b>    | -             | -          | -      |

### E.3 Mapa



## F. AKTUALIZACE

| Datum projednání | Číslo projednání | Typ projednání          | Popis |
|------------------|------------------|-------------------------|-------|
| 22. 3. 2021      | ZK/4/172/2021    | usnesení zastupitelstva |       |